

Nr zlecenia: 80/04/02/2025/CarArena STANDARD

z dnia: 2025/02/04

Zleceniodawca:

CARARENA - Aukcje Samochodowe
ul. Budowlanych 7
62-081 Baranowo

Rzeczoznawca:

Dawid Oderkiewicz/zatw. Pion Weryfikacyjny eRzeczoznawcy



Poglądowy Raport Stanu Technicznego

Zadanie: Ocena stanu technicznego i określenie wartości rynkowej pojazdu

DANE IDENTYFIKACYJNE POJAZDU		Dane: [O] II-2025	
Rodzaj pojazdu:	Samochód osobowy	VIN:	WBA31FZ010FN88212
Marka:	BMW	Nr rejestracyjny:	PZ2T139
Model pojazdu:	320 Touring Diesel Mild Hybrid MR`22 E6d/e G21	Nr Info-Ekspert:	003-06236
Wersja:	xDrive Steptronic	Rok produkcji:	2022

Wskazanie drogomierza	77095 km
Data pierwszej rejestracji	2022/12/08
Data wykonania badania technicznego	2026/01/19
Rodzaj nadwozia	kombi (uniwersalne) 5 drzwiowe
Dop. masa całkowita	2320 kg*
Jednostka napędowa	z zapł. samoczynnym Mild Hyb. (olej nap.)
Pojemność / Moc silnika	1995 ccm / 140kW (190KM)
Doładowanie	Turbosp. z chłodn. powietrza
Liczba cylindrów / Układ cylindrów / Liczba zaworów	4 / rzędowy / 16
Rodzaj skrzyni biegów	automatyczna
Rodzaj napędu	4WD (4x4)
Kolor powłoki lakierowej, (rodzaj lakieru)	czarny 2-warstwowy z efektem metalicznym

WYPOSAŻENIE STANDARDOWE

L.p.	Nazwa elementu wyposażenia	L.p.	Nazwa elementu wyposażenia
1	ABS - system zapobiegający blokowaniu kół	43	Poduszka powietrzna kierowcy
2	Asystent uwagi	44	Poduszka powietrzna pasażera z możliwością odłączenia
3	Autoalarm	45	Poduszki powietrzne boczne przednie
4	BMW Live Cockpit Plus z systemem nawigacji	46	Pokrywa bagażnika otwierana/zamykana automatycznie
5	ConnectedDrive Services	47	Przycisk Start/Stop

6	Czujnik deszczu	48	Reflektory LED
7	Czujniki ciśnienia powietrza w oponach	49	Relingi dachowe M Shadowline (wysoki połysk)
8	Dywaniki welurowe	50	Schówek na r kaviczki
9	Emergency call	51	Siatka oddzielająca przestrzeń bagażową
10	Funkcja Follow-Me-Home	52	Sterowanie skrzyni biegów przy kierownicy
11	Głośniki 6 szt.	53	System Active Guard Plus
12	Gniazdo 12V w przednim schowku	54	System dynamicznej kontroli trakcji DTC
13	Hamulec postojowy elektromechaniczny z funkcją Auto Hold	55	System elektronicznej blokady mechanizmu różnicowego
14	Immobilizer	56	System informacji o ograniczeniu prędkości z informacjami o zakazie wyprzedzania
15	Kierownica wielofunkcyjna	57	System odzyskiwania energii w trakcie hamowania
16	Klakson dwutonowy	58	System przeładunkowy
17	Klamki w kolorze nadwozia, podświetlane	59	System stabilizacji toru jazdy DSC
18	Klimatyzacja automatyczna 3 strefowa	60	System sygnalizacji opuszczenia pasa ruchu (LDA)
19	Kolumna kierownicy regulowana	61	Szyby atermiczne
20	Kontroler iDrive	62	Wiatła tylne LED
21	Koścówki układu wydechowego podwójne	63	Wiatło powitalne
22	Kurtyny powietrzne boczne	64	Tapicerka tekstylna Hevelius
23	Lampy tylne LED	65	Tarcze kół aluminiowe 17" "V-Spoke 778"
24	Listwy dachowe w kolorze nadwozia	66	Technologia SCR
25	Listwy progowe czarne z napisem "BMW"	67	Teleservices
26	Lusterko wewnętrzne tylne ciemniane automatycznie	68	Tempomat z funkcją hamowania
27	Nerka BMW czarna błyszcząca, ramka perłowy chrom, wysoki połysk	69	Trójkąt ostrzegawczy
28	Obramowania Shadow Line BMW Individual	70	Tuner radiowy cyfrowy DAB
29	Obudowa lusterka w kolorze nadwozia	71	Uchwyty na kubki z przodu
30	Obudowy lusterek w kolorze nadwozia	72	Wspomaganie układu kierowniczego elektromechaniczne Servotronic
31	Ochrona przed uderzeniem bocznym	73	Wykończenie wnętrza listwy ozdobne srebrne, kwarc matowy
32	Ośłona wpuszczana na okno, matowa czarna	74	Wyświetlacz panoramiczny
33	Ośłony przeciwsłoneczne	75	Wyświetlanie punktu przesunięcia
34	Ostrzeganie o osobach i kontrolach zbliżenia z funkcją hamowania w miejscach	76	Zabezpieczenie kół przed kradzieżą
35	Oświetlenie bagażnika	77	Zagłówki siedzeń tylnych składane
36	Oświetlenie powitalne	78	Zamek centralny zdalnie sterowany
37	Oświetlenie tablicy rejestracyjnej LED	79	Zbiornik paliwa 59l
38	Oświetlenie wewnętrzne tylne	80	Zestaw głośnomówiący z interfejsem USB
39	Oznaczenie modelu	81	Zestaw narzędzi
40	Pakiet schowków dodatkowych	82	Złącza USB w konsoli centralnej typu A i C
41	Podłokietnik centralny przedni regulowany	83	Złącza USB w podłokietniku typu A i C
42	Podłokietnik siedzeń tylnych		

L.p. Nazwa pakietu / elementu pakietu wyposażenia standardowego

- 1 Czujniki parkowania - przód/tył
 - Czujniki parkowania - przód
 - Czujniki parkowania - tył
- 2 Kierownica sportowa pokryta skórą
 - Kierownica sportowa
 - Kierownica pokryta skórą
- 3 Lusterka zewnętrzne tylne podgrzewane i regulowane elektrycznie
 - Lusterka zewnętrzne regulowane elektrycznie
 - Lusterka zewnętrzne podgrzewane elektrycznie
- 4 Pakiet Connected Professional
 - Serwis Real Time Traffic Information
 - Usługi Concierge Services
 - Usługi Connected Drive
 - Przygotowanie do Apple CarPlay
 - Usługi zdalne

- System In-Car Experiences
- 5 Pakiet dodatkowych funkcji lusterek
Lusterka zewn trzne składane elektrycznie
Lusterko wewn trzne ciemniane automatycznie
Lusterko zewn trzne pasa era z funkcj parkingow
Lusterko zewn trzne kierowcy ciemniane automatycznie
- 6 Szyby przednie i tylne regulowane elektrycznie
Szyby przednie regulowane elektrycznie
Szyby tylne regulowane elektrycznie

WYPOSA ENIE DODATKOWE

L.p. Nazwa elementu wyposażenia

- 1 Asystent parkowania
- 2 BMW Live Cockpit Professional z systemem nawigacji
System nawigacji satelitarnej
Wy wietlacz Head-Up
Zł cze USB w podłokietniku
Zł cza USB w konsoli centralnej
Profil kierowcy
Ł czno 4G LTE
System operacyjny BMW 8.0
Zestaw wska ników składaj cy si z zakrzywionego wielofunkcyjnego wy wietlacza 12,3" i 14,9" wy wietlacza dotykowego
Usługi Connected Command
Interfejs Bluetooth/Wifi
- 3 Fotele przednie podgrzewane
Fotel kierowcy podgrzewany
Fotel pasa era podgrzewany
- 4 Kierownica podgrzewana
- 5 Lakier metalizowany
- 6 Pakiet aerodynamiczny typu "M"
- 7 Podsufitka BMW Individual w kolorze antracytowym
- 8 Reflektory LED adaptacyjne (dopłata)
- 9 Systemy asystuj ce kierowcy (dopłata)
System Speed Limit Info
System ostrzegania przed kolizj z tyłu
System ostrzegania o ruchu poprzecznym z tyłu pojazdu
Asystent martwego pola lusterek
System ostrzegania przed kolizj z pojazdem poprzedzaj cym i pieszymi z funkcj hamowania miejskiego
System ostrzegaj cy przed niezamierzon zmian pasa ruchu zaktywn interwencji ukł. kier. przy pr dko ci powy ej 70
- 10 Szyby tylne przyciemniane
- 11 Tapicerka tekstylno-skórzana Sensatec (dopłata)
- 12 Tarcze kół aluminiowe 18" "Multi Spoke 781 Bicolor" (dopłata)

OPIS ZAMONTOWANEGO W POJE DZIE OGUMIENIA

Koło	Marka, typ		Bie nik [mm]
Przednie lewe:	*PIRELLI 225/45 R18	SOTTO ZERO 2	6,0
Przednie prawe:	*PIRELLI 225/45 R18	SOTTO ZERO 2	6,0
Tylne lewe:	*PIRELLI 225/45 R18	SOTTO ZERO 2	4,0
Tylne prawe:	*PIRELLI 225/45 R18	SOTTO ZERO 2	3,7

KOREKTY WARTO CI POJAZDU

KOREKTA ZA PIERWSZ REJESTRACJ	(+)
KOREKTA ZA WYPOSA ENIE	(+)
KOREKTA ZA PRZEBIEG	(-)

KOREKTY RÓ NE:

Stan utrzymania i dbałość o pojazd	(-)
Zadana szacunkowa korekta z tytułu wcześniejszych napraw	(-)
Regionalna sytuacja rynkowa	(-)
Dodatkowy komplet kół	(+)
KOREKTY RÓ NE RAZEM	(-)
KOREKTA ZA OGUMIENIE	(-)

UWAGI RZECZOZNAWCY DOTYCZ CE WYCENY
--

Dokonano sprawdzenia historii pojazdu w bazie CEPiK.

Nie weryfikowano gwarancji, statusu pakietów serwisowych i kompletności w zakresie osprzętu dodatkowego, z którym przedmiot był zamówiony.

Do pojazdu dołączono dodatkowy komplet kół 4 szt

opony - Bridgestone Turanza

225/40 R19, 93Y

255/35 R19, 96Y

Wysokość bieżnika: 4mm

Koła i opony z widocznymi śladami eksploatacji

Dnia 2023-12-13

Powstanie szkody istotnej

Kategorie:

Uszkodzenie elementów układu nosnego

Nie udostępniono specyfikacji wyposażenia fabrycznego wycenianego pojazdu.

Mając na uwadze powyższe wyposażenie zostało ustalone na podstawie oględzin z natury. Aby

ustalić specyfikację fabryczną wyposażenia należy zwrócić się do dealera. Nie można wykluczyć, że mogły wystąpić różnice w wyposażeniu.

Oględziny wykonał: Janusz Chomicz

Wycena wykonana: Dawid Oderkiewicz

OPIS STANU TECHNICZNEGO ZESPOŁÓW POJAZDU



NADWOZIE - Szkielet i poszycia zewnętrzne

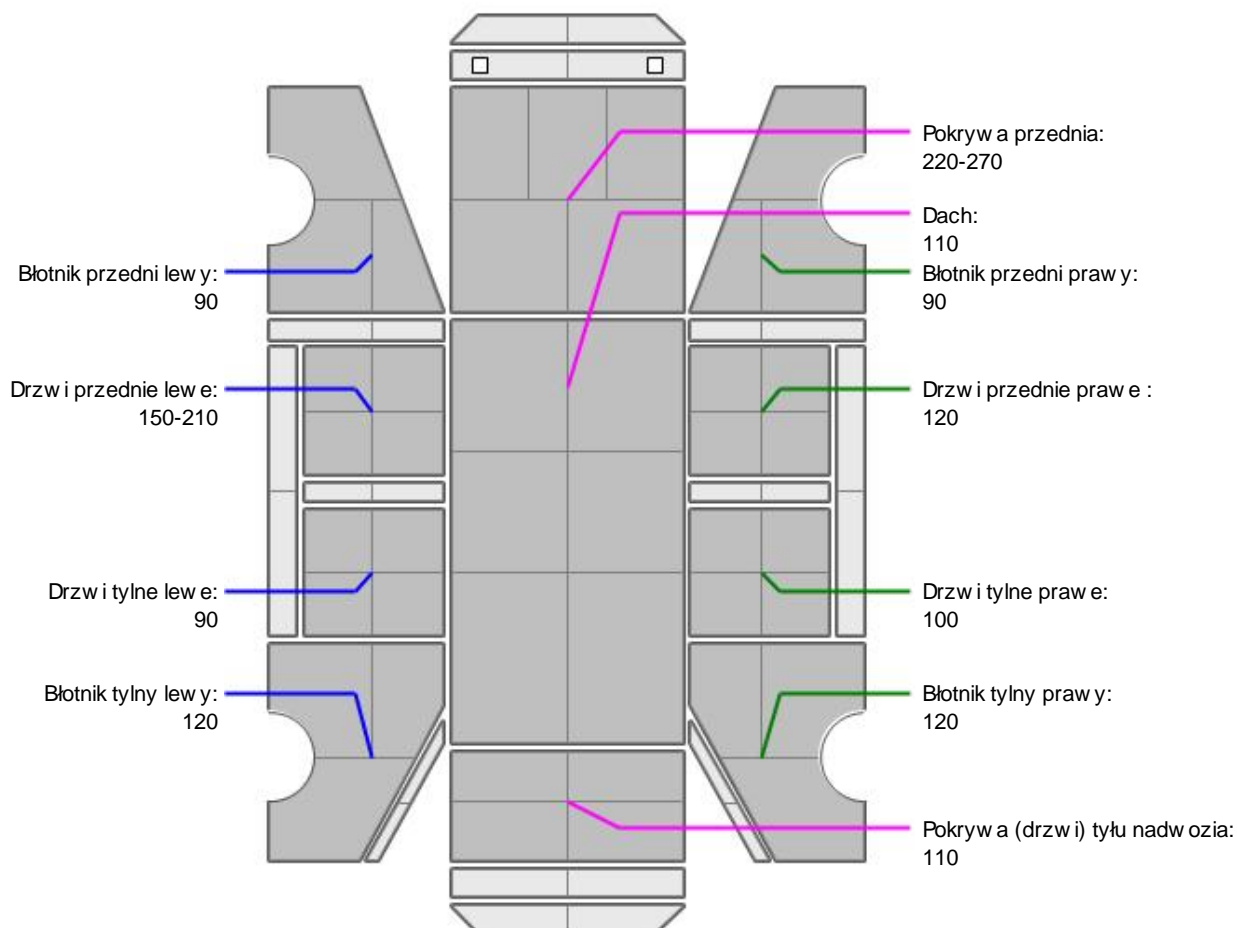
L.p.	Nazwa elementu	L / P	Rodzaj uszkodzenia	Opis	Fot. nr
1	Błotnik przedni	P	Odpryski powłoki lakierowej		
2	Pokrywa przednia		Odpryski powłoki lakierowej		
3	Drzwi boczne przednie	P	Zarysowania powłoki lakierowej		
4	Drzwi boczne tylne	L	Zarysowania powłoki lakierowej		
5	Drzwi boczne tylne	P	Zarysowania powłoki lakierowej		

6	Błotnik tylny	P	Zarysowania powłoki lakierowej	
---	---------------	---	--------------------------------	--

Na pozostałych elementach obłachowania bryły nadwozia stwierdzono również typowe dla jego okresu eksploatacji uszkodzenia powłoki lakierowej (zarysowania, odpryski, itp.). Szczegółowy stan pojazdu zobrazowany w dokumentacji zdjęciowej.



NADWOZIE – Opis powłoki lakierowej



L.p.	Nazwa elementu	L / P	Grubość powłoki [μm]	Opis
1	Pokrywa przednia		220-270	
2	Dach		110	
3	Błotnik przedni	L	90	
4	Drzwi przednie	L	150-210	
5	Drzwi tylne	L	90	
6	Błotnik tylny	L	120	
7	Błotnik przedni	P	90	
8	Drzwi przednie	P	120	
9	Drzwi tylne	P	100	
10	Błotnik tylny	P	120	
11	Pokrywa (drzwi) tyłu nadwozia		110	

Podane przedziały grubości powłoki lakierowej, dotyczą punktów pomiarowych. Nie mogą być traktowane jako gwarancja, że grubość powłoki lakierowej w innych punktach nie wykracza poza te przedziały. Pomiar powłoki lakierowej został wykonany urządzeniem w posiadaniu rzeczoznawcy. Pomiar wykonany innym przyrządem może się różnić.

**NADWOZIE – Wyposażenie zewnętrzne**

L.p.	Nazwa elementu	L / P	Rodzaj uszkodzenia	Opis	Fot. nr
1	Zderzak tylny		Zarysowane		
2	Klamka zewnętrzna drzwi bocznych tylnych	P	Zarysowana		

Wnętrze pojazdu nosi typowe dla jego okresu eksploatacji zabrudzenia oraz zużycie wszystkich elementów.

**NADWOZIE – Wyposażenie wewnętrzne**

L.p.	Nazwa elementu	L / P	Rodzaj uszkodzenia	Opis	Fot. nr
1	Poszycie przestrzeni ładunkowej		Zabrudzenia		

**PODWOZIE – ZAWIESZENIE I KOŁA**

L.p.	Nazwa elementu	L / P	Rodzaj uszkodzenia	Opis	Fot. nr
1	Tarcza koła przedniego ze stopu lekkiego	P	Zadrapania krawędzi bocznej		
2	Tarcza koła tylnego ze stopu lekkiego	L	Zadrapania krawędzi bocznej		
3	Tarcza koła tylnego ze stopu lekkiego	P	Zadrapania krawędzi bocznej		

**UKŁAD KIEROWNICZY**

L.p.	Nazwa elementu	L / P	Rodzaj uszkodzenia	Opis	Fot. nr
1	Kierownica wielofunkcyjna		Przetarcia		

JAZDA KONTROLNA

- | | | |
|---|-----------------------------------|----------|
| 1 | Głośno pracujący silnik | BEZ UWAG |
| 2 | Praca układu kierowniczego | BEZ UWAG |
| 3 | Głośno (stukanie) zawieszenia | BEZ UWAG |
| 4 | Zmiana biegów, działanie sprzęgła | BEZ UWAG |
| 5 | Skuteczność hamulca zasadniczego | BEZ UWAG |
| 6 | Skuteczność hamulca pomocniczego | BEZ UWAG |

Próba ruchowa przeprowadzona na niewielkim dystansie, na zimnym silniku, w warunkach parkingowych, z prędkością do 15 km/h.

DOKUMENTY I KOMPLETACJA POJAZDU

- | | | |
|---|------------------------|---------------|
| 1 | Kluczyki (ilość sztuk) | Okazano 2szt. |
| 2 | Dowód rejestracyjny | TAK |
| 3 | Instrukcja obsługi | TAK |
| 4 | Gaśnica | TAK |
| 5 | Trójkąt ostrzegawczy | TAK |
| 6 | Apteczka | TAK |

POZOSTAŁE INFORMACJE

- 1 **Pochodzenie pojazdu**
Krajowy
- 2 **Badanie poprawno ci numerów identyfikacyjnych**
Numer VIN wybity na karoserii oraz numer VIN tabliczki znamionowej zgodny z DR.
- 3 **Weryfikacja odczytanego stanu drogomierza**
Odczytany z licznika

Zastrzeżenia ograniczające opinie

Ü Zawarte w niniejszej Ocenie/Raporcie informacje (w tym dotyczące wyposażenia) służy jedynie ogólnym celom informacyjnym. Ocena/Raport nie może być zatem traktowana jako oferta w rozumieniu przepisów Kodeksu Cywilnego oraz opisu towaru ani zapewnienia w rozumieniu art. 4 Ustawy z dnia 27 lipca 2002 roku o szczególnych warunkach sprzedaży konsumenckiej.

Ü Ocena/Raport została sporządzona w celu ustalenia istnienia albo nieistnienia uszkodzeń nieakceptowalnych podczas korzystania z samochodu lub innych okoliczności uzgodnionych w zleceniu. Ocena/Raport nie obejmuje typowych uszkodzeń wynikających z eksploatacji samochodu oraz jego standardowego użytkowania.

Ü Jeżeli chcesz traktować ten dokument jako źródło wiedzy o samochodzie przy jego zakupie, czynisz to na własną odpowiedzialność. Rzeczoznawca sp.j. nie ponosi odpowiedzialności za takie użycie tej Oceny/Raporu.

Ü Niniejsza wycena służy wyłącznie do oszacowania wartości rynkowej przedmiotu wyceny i nie może być wykorzystywana do żadnego innego celu, niż wymieniony powyżej. W szczególności wycena nie może stanowić podstawy do oceny cech i stanu wycenianego obiektu przy jego zakupie.

Ü Rzeczoznawca nie bierze na siebie odpowiedzialności za wady ukryte (prawne i fizyczne) oraz ewentualne skutki wynikające z dalszego użytkowania przedmiotu wyceny, a także za skutki wykorzystania samej wyceny.

Ü Powyższa wycena nie jest ekspertyzą stanu technicznego przedmiotu wyceny i za taką nie może być uznawana, w szczególności nie może być traktowana jako gwarancja sprzedaży przedmiotu wyceny za oszacowaną wartość.

Ü Wycenę przeprowadzono w oparciu o dostarczoną dokumentację oraz badanie organoleptyczne wycenianego obiektu. Nie prowadzono badań diagnostycznych oraz weryfikacji warsztatowej przedmiotu wyceny.

Ü Nie stwierdzono dodatkowych niesprawności i/lub uszkodzeń i/lub braków w zakresie możliwym do ustalenia w warunkach oględzin tj. bez dostępu do spodu pojazdu, specjalistycznego sprzętu diagnostycznego, jazdy próbnej wykonanej w warunkach drogowych z obciążeniem.

Ü Rzeczoznawca podczas oględzin poza warszatem nie jest w stanie stwierdzić wypadkowej przeszłości pojazdu. W przypadku podwyższonych wartości pomiarów powłoki lakierowej, konieczna jest ekspertyza w warunkach warsztatowych.

Ü Rok produkcji pojazdu - nie weryfikowano. Przyjeto w oparciu o dane przekazane przez Zleceniodawcę.

Ü Niniejsza wycena nie może być publikowana w całości w jakimkolwiek dokumencie bez zgody wykonawców i bez uzgodnienia z nimi formy i treści takiej publikacji. Zakaz publikacji nie dotyczy posługiwania się wyceną w umowach cywilno-prawnych zawieranych przez zleceniodawcę i dotyczących przedmiotu.

Ü Przed odbiorem pojazdu, kupujący zobowiązany jest do konfrontacji rzeczywistego stanu z informacjami zawartymi w wycenie. Odbiór przedmiotu jest równoznaczny ze zrzeczeniem się wszelkich roszczeń, co do stanu technicznego.

Ü Nie badano poprawności i/lub budowy numerów identyfikacyjnych/seryjnych obiektu oraz nie weryfikowano prawdziwości danych obiektu.

Ü Niniejsza wycena nie może być traktowana jako gwarancja sprzedaży przedmiotu wyceny za oszacowaną wartość.

Ü W przypadku ujawnienia dodatkowych informacji dotyczących przedmiotowego pojazdu, niedostępnych w czasie wykonywania niniejszej opinii, zaprezentowane stanowisko może ulec zmianie.

Ü W opinii zało ono, że nie wykryto żadnych faktów, które mogłyby istotnie wpływać na wartość wycenionego pojazdu, jeżeli w opisie pojazdu nie widnieje inaczej.

Ü Rzeczoznawca nie ponosi odpowiedzialności za ewentualne błędy wynikające z przedstawionych informacji otrzymanych od użytkownika/sprzedawcy/zamawiającego wycenę, jeżeli brak podstaw do kwestionowania ich zgodnie ze stanem rzeczywistym lub te ustalenie stanu rzeczywistego przez rzeczoznawcę było niemożliwe lub znacznie utrudnione.

Ü Wyposażenie standardowe wg. Info - Ekspert/Eurotax. Rzeczoznawca nie ponosi odpowiedzialności za ewentualne błędy programu. Opis stanu technicznego pojazdu jest ważny na dzień oględzin. Rzeczoznawca nie bierze odpowiedzialności za zmiany stanu pojazdu wynikające z dalszej eksploatacji lub postoju (np. uszkodzenie akumulatora, powiększenie lub powstanie ognisk korozji, uszkodzenie układu hamulcowego, itp.)

Ü Jeżeli elementy jednostki napędowej, układu przeniesienia napędu itp., są rozmontowane, rzeczoznawca nie weryfikuje kompletności poszczególnych układów. Możliwość wystąpienia braków w kompletacji (np. ze względu na wykorzystanie unieruchomionego pojazdu jako „dawcy części”).

Ü Nie weryfikowano odczytanego stanu drogomierza z zapisami w urządzeniach elektronicznych pojazdu.

Dokument wystawiony elektronicznie, ważny bez podpisu

DOKUMENTACJA FOTOGRAFICZNA



Fot. nr 1



Fot. nr 2



Fot. nr 3



Fot. nr 4



Fot. nr 5



Fot. nr 6



Fot. nr 7



Fot. nr 8



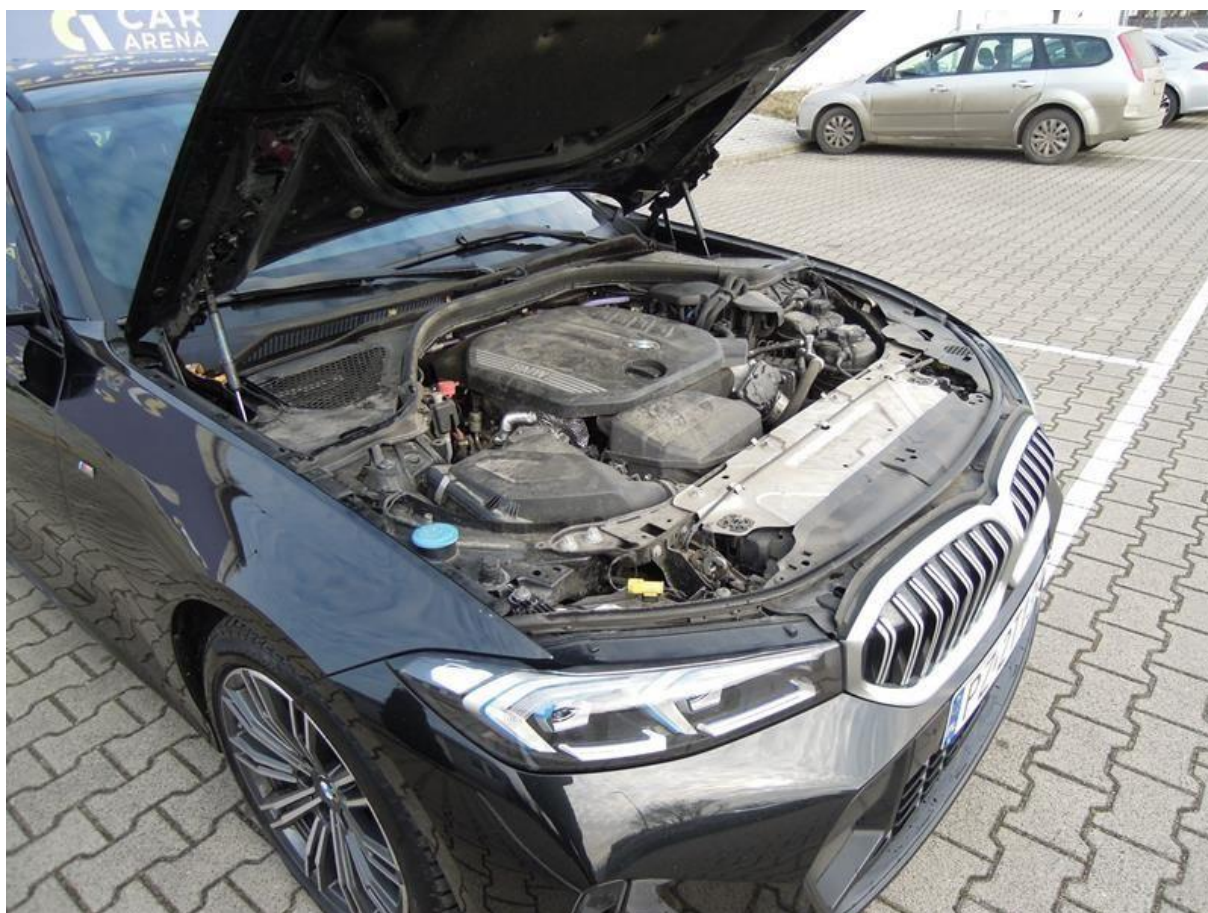
Fot. nr 9



Fot. nr 10



Fot. nr 11



Fot. nr 12



Fot. nr 13



Fot. nr 14



Fot. nr 15



Fot. nr 16



Fot. nr 17



Fot. nr 18



Fot. nr 19



Fot. nr 20



Fot. nr 21



Fot. nr 22



Fot. nr 23



Fot. nr 24



Fot. nr 25



Fot. nr 26



Fot. nr 27



Fot. nr 28



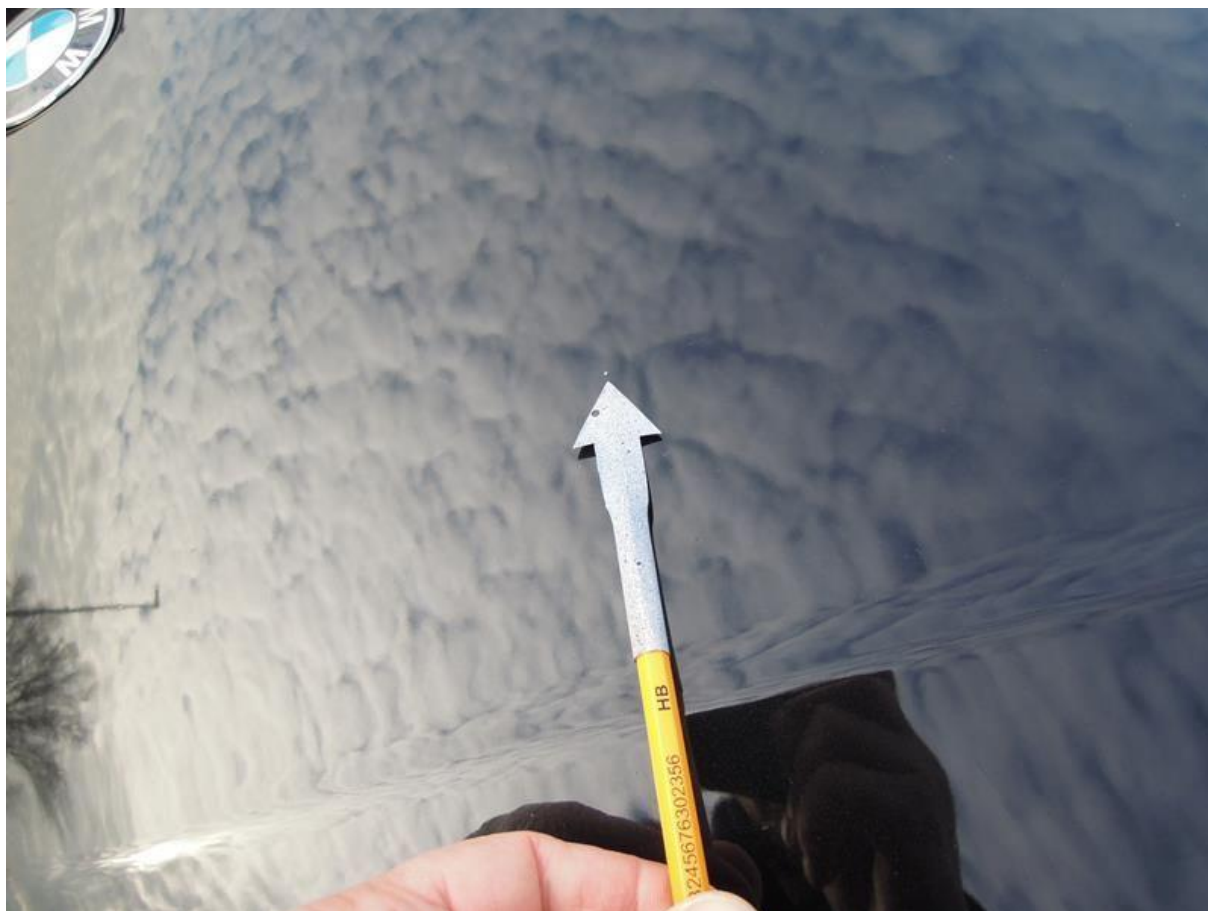
Fot. nr 29



Fot. nr 30



Fot. nr 31



Fot. nr 32



Fot. nr 33



Fot. nr 34



Fot. nr 35



Fot. nr 36



Fot. nr 37



Fot. nr 38



Fot. nr 39



Fot. nr 40



Fot. nr 41



Fot. nr 42



Fot. nr 43



Fot. nr 44



Fot. nr 45



Fot. nr 46



Fot. nr 47



Fot. nr 48



Fot. nr 49



Fot. nr 50



Fot. nr 51



Fot. nr 52



Fot. nr 53



Fot. nr 54



Fot. nr 55



Fot. nr 56



Fot. nr 57



Fot. nr 58



Fot. nr 59



Fot. nr 60



Fot. nr 61



Fot. nr 62



Fot. nr 63



Fot. nr 64



Fot. nr 65



Fot. nr 66



Fot. nr 67



Fot. nr 68



Fot. nr 69



Fot. nr 70



Fot. nr 71



Fot. nr 72



Fot. nr 73



Fot. nr 74



Fot. nr 75



Fot. nr 76



Fot. nr 77



Fot. nr 78



Fot. nr 79



Fot. nr 80



Fot. nr 81



Fot. nr 82

