

Nr zlecenia: 93/03/02/2025/CarArena STANDARD

z dnia: 2025/02/03

Zleceniodawca:

CARARENA - Aukcje Samochodowe
ul. Budowlanych 7
62-081 Baranowo

Rzeczoznawca:

Rafał Choroma ski/zatw. Pion Weryfikacyjny eRzeczoznawcy



P o g l d o w y R a p o r t S t a n u T e c h n i c z n e g o

Zadanie: Ocena stanu technicznego i określenie wartości rynkowej pojazdu

DANE IDENTYFIKACYJNE POJAZDU

Dane: [O] II-2025

Rodzaj pojazdu: Samochód osobowy	VIN: KNAGU417GK5364798
Marka: KIA	Nr rejestracyjny: CT2976U
Model pojazdu: Optima 1.6 MR`19 E6	Nr Info-Ekspert: 052-01320
Wersja: L	Rok produkcji: 2019

Wskazanie drogomierza	210908 km
Data pierwszej rejestracji	2019/11/19
Data wykonania badania technicznego	2025/11/15
Rodzaj nadwozia	sedan 4 drzwiowy
Dop. masa całkowita	2050 kg
Jednostka napędowa	z zapłonem iskrowym (wtrysk)
Pojemność / Moc silnika	1591 ccm / 132kW (179KM)
Doładowanie	Turbosp. z chłodn. powietrza
Liczba cylindrów / Układ cylindrów / Liczba zaworów	4 / rzędowy / 16
Rodzaj skrzyni biegów	automatyczna
Rodzaj napędu	przedni (4x2)
Kolor powłoki lakierowej, (rodzaj lakieru)	Czarny 2-warstwowy z efektem metalicznym

WYPOSAŻENIE STANDARDOWE

L.p.	Nazwa elementu wyposażenia	L.p.	Nazwa elementu wyposażenia
1	Asystent utrzymywania pasa ruchu LKA	44	Poduszka powietrzna pasażera z możliwością odłączenia
2	Autoalarm obwodowy	45	Poduszki powietrzne boczne przednie
3	Czujnik obecności pasa bezpieczeństwa przód/tył	46	Przycisk Start/Stop
4	Czujnik zmierzchu	47	Reflektory przednie LED
5	Czujniki parkowania - przód	48	Schówek na okulary
6	Czujniki parkowania - tył	49	Schówek przed pasażerem pod wietlany
7	Dźwignia zmiany biegów pokryta skórą	50	Siatka mocująca bagaż
8	Filtr powietrza	51	Siedzenia tylne dzielone asymetrycznie
9	Fotel kierowcy z regulacją odcinka	52	Siedzenia tylne składane

	I d wiowego elektryczn		
10	Fotel pasa era z regulacj wysoko ci	53	Siłowniki gazowe pokrywy silnika
11	Gniazdo 12V w II rz dzie siedze	54	Sterowanie pilotem szyb
12	Gniazdo 12V w konsoli centralnej	55	Sterowanie radiem w kierownicy
13	Hamulec postojowy elektryczny z funkcj Auto Hold	56	Sygnalizacja niskiego poziomu płynu do spryskiwaczy
14	Immobilizer	57	System automatycznego odparowania szyby czołowej
15	Kierownica podgrzewana	58	System automatycznego odryglowania zamka pokrywy baga nika
16	Kieszenie w oparciach foteli przednich	59	System automatycznego ryglowania zamków
17	Klamki wewn trzne chromowane	60	System do wietlania zakr tów dynamiczny
18	Klamki zewn trzne w kolorze nadwozia z wyko czeniem chromowym	61	System Kia Smart Key
19	Klimatyzacja automatyczna 2 strefowa	62	System kontroli ci nienia w oponach
20	Kluczyk składany	63	System ostrzegania o zm czeniu kierowcy Kia Driver Attention Warning DAW
21	Kolumna kierownicy regulowana w 2 płaszczyznach	64	System wyboru trybu jazdy: Normal, Eco, Sport, Smart
22	Koło zapasowe dojazdowe	65	Szyba przednia atermiczna
23	Komputer pokładowy	66	Szyby boczne przednie z powłok hydrofobow
24	Konsola centralna wyko czona materiałem w kolorze czarnym owysokim połysku	67	wiatła do jazdy dziennej LED
25	Krata wlotu powietrza chromowana	68	wiatła p/mgienne LED
26	Kurtyny powietrzne boczne	69	wiatła przednie z funkcj o wietlania drogi do domu
27	Listwy boczne okien chromowane (w górnej cz ci szyb)	70	wiatła z automatyczn regulacj k ta pochylenia
28	Lusterka zewn trzne dwukolorowe	71	Tablica rozdzielcza z regulacj o wietlenia
29	Lusterka zewn trzne składane automatycznie	72	Tapicerka tekstylna Premium/skóra ekologiczna
30	Lusterka zewn trzne składane za pomoc pilota	73	Tarcze kół aluminiowe 17"
31	Lusterka zewn trzne z kierunkowskazami LED	74	Wska nik temperatury zewn trznej
32	Lusterko wewn trzne ciemniane automatycznie	75	Wspomaganie układu kierowniczego elektryczne progresywne
33	Ładowarka bezprzewodowa do smartfonów	76	Wycieraczki szyby przedniej podgrzewane
34	Mocowanie fotelików dzieci cych ISOFIX	77	Wycieraczki z czujnikiem deszczu
35	Nawiew powietrza na siedzenia tylne	78	Wygłuszenie pokrywy silnika
36	Ostony przeciwsłoneczne z lusterkami	79	Wyko czenie drzwi skór ekologiczn
37	O wietlenie do czytania (przód)	80	Wy wietlacz komputera pokładowego 4.3" kolorowy
38	O wietlenie do czytania (tył) indywidualne	81	Zamek centralny zdalnie sterowany
39	O wietlenie przestrzeni baga owej	82	Zestaw gło nomówi cy "Bluetooth"
40	Podłokietnik centralny przedni	83	Zł cze "AUX"
41	Podłokietnik siedze tylnych	84	Zł cze "USB"
42	Poduszka powietrzna kierowcy	85	Zł cze USB dla II rz du siedze
43	Poduszka powietrzna kolanowa kierowcy		

L.p. Nazwa pakietu / elementu pakietu wyposa enia standardowego

- 1 Fotele przednie podgrzewane
 - Fotel kierowcy podgrzewany
 - Fotel pasa era podgrzewany
- 2 Kierownica wielofunkcyjna pokryta skór
 - Kierownica wielofunkcyjna
 - Kierownica pokryta skór
- 3 Lusterka zewn trzne podgrzewane i regulowane elektrycznie
 - Lusterka zewn trzne regulowane elektrycznie
 - Lusterka zewn trzne podgrzewane elektrycznie
- 4 Pakiet Bezpiecze stwa
 - ABS - system zapobiegaj cy blokowaniu kół
 - System stabilizacji toru jazdy ESC
 - System sygnalizacji hamowania awaryjnego - ESS
 - System podpowiedzi ruchu kierownicy VSM
 - System wspomagania nagłego hamowania BAS

- System wspomagaj cypokonywanie podjazdów HAC
- 5 System nawigacji satelitarnej Kia Navi System
System nawigacji satelitarnej
Głośniki 6 szt.
Kamera cofania
Zestaw głośnomówiący "Bluetooth"
Złącze "USB"
Złącze "AUX"
Antena radiowa "płetwa rekina"
Radioodtwarzacz MP3
Wyświetlacz nawigacji 7" dotykowy, kolorowy
- 6 Szyby przednie i tylne regulowane elektrycznie
Szyby przednie regulowane elektrycznie
Szyby tylne regulowane elektrycznie
- 7 Tempomat z ogranicznikiem prędkości
Ogranicznik prędkości
Tempomat

WYPOSAŻENIE DODATKOWE

L.p. Nazwa elementu wyposażenia

- 1 Lakier metalizowany

OPIS ZAMONTOWANEGO W POJEZDZIE OGUMIENIA

Koło	Marka, typ	Bieżnik [mm]
Przednie lewe:	*PIRELLI 215/55 R17 98V XL CINTURATO WINTER 2 TL	6,0
Przednie prawe:	*PIRELLI 215/55 R17 98V XL CINTURATO WINTER 2 TL	6,0
Tylne lewe:	*PIRELLI 215/55 R17 98V XL CINTURATO WINTER 2 TL	6,0
Tylne prawe:	*PIRELLI 215/55 R17 98V XL CINTURATO WINTER 2 TL	6,0

KOREKTY WARTOŚCI POJAZDU

KOREKTA ZA PIERWSZĄ REJESTRACJĘ	(+)
KOREKTA ZA WYPOSAŻENIE	(+)
KOREKTA ZA PRZEBIEG	(-)
KOREKTY RÓŻNE:	
Stan utrzymania i dbałość o pojazd	(-)
KOREKTY RÓŻNE RAZEM	(-)
KOREKTA ZA OGUMIENIE	(+)

UWAGI RZECZOZNAWCY DOTYCZĄCE WYCENY

Dokonano sprawdzenia historii pojazdu w bazie CEPiK.

Oględziny wykonywał: Sławomir Jaskulski

Wycenę wykonał: Rafał Choromański

OPIS STANU TECHNICZNEGO ZESPOŁÓW POJAZDU



KABINA KIEROWCY - Szkielet i poszycia zewnętrzne

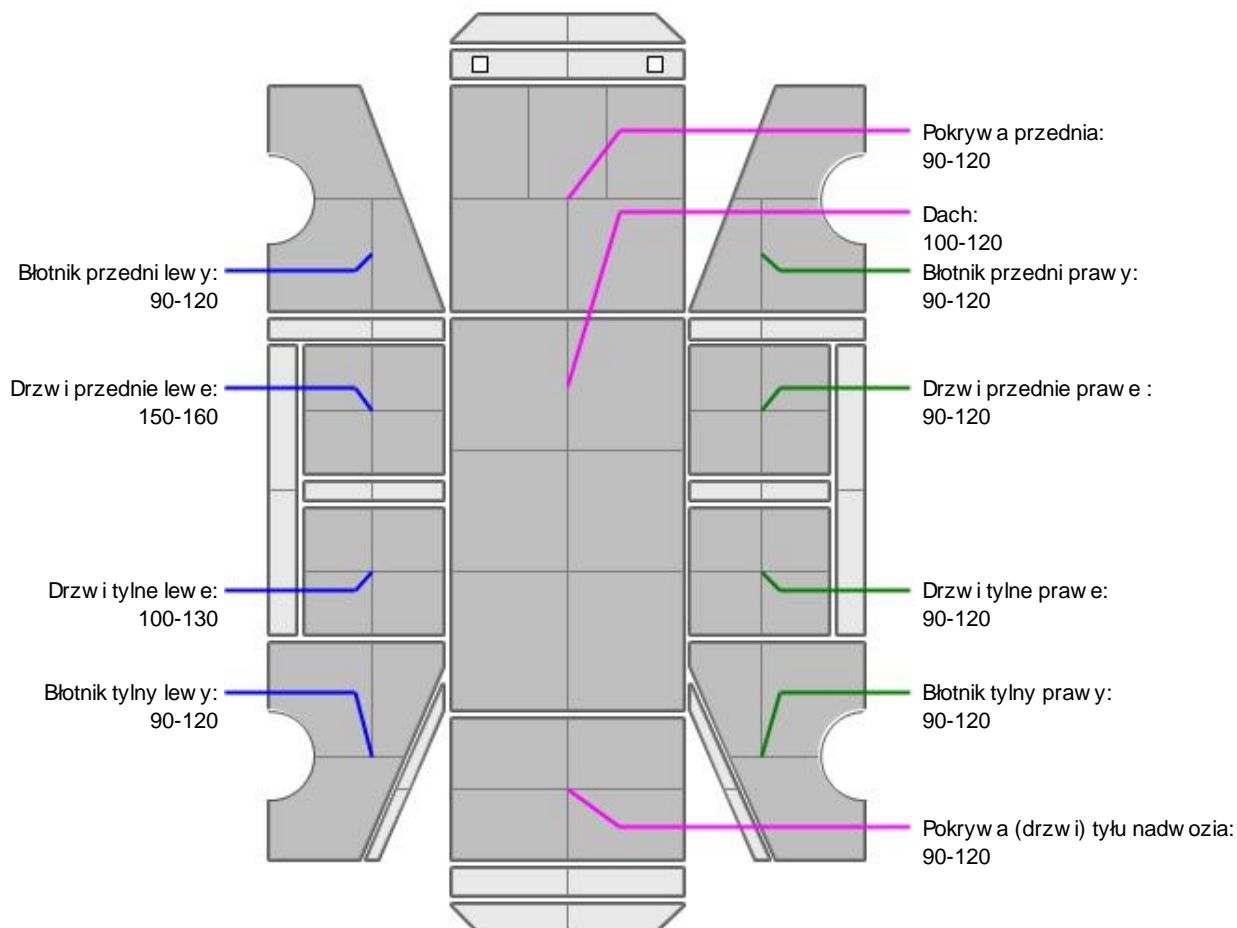
L.p.	Nazwa elementu	L / P	Rodzaj uszkodzenia	Opis	Fot. nr
1	Błotnik przedni	P	Wgnieciony z zarysowaniami powłoki lakierowej		
2	Drzwi boczne przednie	L	Zarysowania powłoki lakierowej		
3	Drzwi boczne tylne	L	Zarysowania powłoki lakierowej		
4	Słupki przedni	P	Zarysowania powłoki lakierowej		
5	Błotnik tylny	L	Zarysowania powłoki lakierowej		

wgniecenie				
6	Pokrywa tylna		Zarysowania powłoki lakierowej	
7	Rama dachu	P	Zarysowania lakieru	

Pojazd w trakcie ogl dzin zabrudzony, mo liwo wykrycia dodatkowych uszkodze po umyciu. Na pozostałych elementach oblachowania bryły nadwozia stwierdzono równie typowe dla jego okresu eksploatacji uszkodzenia powłoki lakierowej (zarysowania, odpryski, itp.). Szczegółowy stan pojazdu zobrazowany w dokumentacji zdj ciowej.



KABINA KIEROWCY – Opis powłoki lakierowej



L.p.	Nazwa elementu	L / P	Grubo powłoki [µm]	Opis
1	Pokrywa przednia		90-120	
2	Dach		100-120	
3	Błotnik przedni	L	90-120	
4	Drzwi przednie	L	150-160	
5	Drzwi tylne	L	100-130	
6	Błotnik tylny	L	90-120	
7	Błotnik przedni	P	90-120	
8	Drzwi przednie	P	90-120	
9	Drzwi tylne	P	90-120	
10	Błotnik tylny	P	90-120	
11	Pokrywa (drzwi) tyłu nadwozia		90-120	

Podane przedziały grubo ci powłoki lakierowej, dotycz punktów pomiarowych. Nie mog by traktowane jako gwarancja, e grubo powłoki lakierowej w innych punktach nie wykracza poza te przedziały. Pomiar powłoki lakierowej został wykonany urz dzeniem b d cym w posiadaniu rzeczoznawcy. Pomiar wykonany innym przyrz dem mo e si ró ni .

**WYPOSA ENIE ZEWN TRZNE**

L.p.	Nazwa elementu	L / P	Rodzaj uszkodzenia	Opis	Fot. nr
1	Zderzak przedni		Zarysowany		
2	Zderzak tylny		Zarysowany		
3	Wygluszenie przedniej pokrywy		Rozerwane		

**KABINA KIEROWCY – Wyposa enie wewn trzne**

L.p.	Nazwa elementu	L / P	Rodzaj uszkodzenia	Opis	Fot. nr
1	Fotel przedni kpl.	P	Zabrudzony		
2	Kanapa tylna		Poplamiona		

Wn trze pojazdu nosi typowe dla jego okresu eksploatacji zabrudzenia oraz zu ycie wszystkich elementów.

JAZDA KONTROLNA

- | | | |
|---|--|----------|
| 1 | Gło no pracy silnika | BEZ UWAG |
| 2 | Praca układu kierowniczego | BEZ UWAG |
| 3 | Zmiana biegów, działanie sprz gła | BEZ UWAG |
| 4 | Gło no skrzyni biegów / bloku nap dowego | BEZ UWAG |
| 5 | Skuteczno hamulca zasadniczego | BEZ UWAG |
| 6 | Skuteczno hamulca pomocniczego | BEZ UWAG |

Próba ruchowa przeprowadzona na niewielkim dystansie, na zimnym silniku, w warunkach parkingowych, z pr dko ci do 15 km/h.

DOKUMENTY I KOMPLETACJA POJAZDU

- | | | |
|---|-----------------------------|---------------------|
| 1 | Kluczyki (ilo sztuk) | 1 szt. |
| 2 | Dowód rejestracyjny | NIE okazano skan DR |
| 3 | Zestaw narz dzi fabrycznych | TAK |
| 4 | Podno nik samochodowy | TAK |

POZOSTAŁE INFORMACJE

- Pochodzenie pojazdu**
Krajowy
- Badanie poprawno ci numerów identyfikacyjnych**
Numer VIN wybity na karoserii oraz numer VIN tabliczki znamionowej zgodny z DR.
- Weryfikacja odczytanego stanu drogomierza**
Odczytany z licznika.

Zastrzeżenia ograniczające opinię.

Ü Zawarte w niniejszej Ocenie/Raporcie informacje (w tym dotyczące wyposażenia) służy jedynie ogólnym celom informacyjnym. Ocena/Raport nie może być zatem traktowana jako oferta w rozumieniu przepisów Kodeksu Cywilnego oraz opisu towaru ani zapewnienia w rozumieniu art. 4 Ustawy z dnia 27 lipca 2002 roku o szczególnych warunkach sprzedaży konsumenckiej.

Ü Ocena/Raport została sporządzona w celu ustalenia istnienia albo nieistnienia uszkodzeń nieakceptowalnych podczas korzystania z samochodu lub innych okoliczności uzgodnionych w zleceniu. Ocena/Raport nie obejmuje typowych uszkodzeń wynikających z eksploatacji samochodu oraz jego standardowego zużycia.

Ü Jeżeli chcesz traktować ten dokument jako źródło wiedzy o samochodzie przy jego zakupie, czynisz to na własną odpowiedzialność. Rzeczoznawca sp.j. nie ponosi odpowiedzialności za takie użycie tej Oceny/Raporcie.

Ü Niniejsza wycena służy wyłącznie do oszacowania wartości rynkowej przedmiotu wyceny i nie może być wykorzystywana do żadnego innego celu, ni wymienionego powyżej. W szczególności wycena nie może stanowić podstawy do oceny cech i stanu wycenianego obiektu przy jego zakupie.

Ü Rzeczoznawca nie bierze na siebie odpowiedzialności za wady ukryte (prawne i fizyczne) oraz ewentualne skutki wynikające z dalszego użytkowania przedmiotu wyceny, a także za skutki wykorzystania samej wyceny.

Ü Powyższa wycena nie jest ekspertyzą stanu technicznego przedmiotu wyceny i za taką nie może być uznawana, w szczególności nie może być traktowana jako gwarancja sprzedaży przedmiotu wyceny za oszacowaną wartość.

Ü Wycenę przeprowadzono w oparciu o dostarczoną dokumentację oraz badanie organoleptyczne wycenianego obiektu. Nie prowadzono badań diagnostycznych oraz weryfikacji warsztatowej przedmiotu wyceny.

Ü Nie stwierdzono dodatkowych niesprawności i/lub uszkodzeń i/lub braków w zakresie możliwym do ustalenia w warunkach oględzin tj. bez dostępu do spodu pojazdu, specjalistycznego sprzętu diagnostycznego, jazdy próbnej wykonanej w warunkach drogowych z obciążeniem.

Ü Rzeczoznawca podczas oględzin poza warszatem nie jest w stanie stwierdzić wypadkowej przeszłości pojazdu. W przypadku podwyższonych wartości pomiarów powłoki lakierowej, konieczna jest ekspertyza w warunkach warsztatowych.

Ü Rok produkcji pojazdu - nie weryfikowano. Przyjeto w oparciu o dane przekazane przez Zleceniodawcę.

Ü Niniejsza wycena nie może być publikowana w całości w jakimkolwiek dokumencie bez zgody wykonawców i bez uzgodnienia z nimi formy i treści takiej publikacji. Zakaz publikacji nie dotyczy posługiwania się wyceną w umowach cywilno-prawnych zawieranych przez zleceniodawcę i dotyczących przedmiotu.

Ü Przed odbiorem pojazdu, kupujący zobowiązany jest do konfrontacji rzeczywistego stanu z informacjami zawartymi w wycenie. Odbiór przedmiotu jest równoznaczny ze zrzeczeniem się wszelkich roszczeń, co do stanu technicznego.

Ü Nie badano poprawności i/lub budowy numerów identyfikacyjnych/seryjnych obiektu oraz nie weryfikowano prawdziwości danych obiektu.

Ü Niniejsza wycena nie może być traktowana jako gwarancja sprzedaży przedmiotu wyceny za oszacowaną wartość.

Ü W przypadku ujawnienia dodatkowych informacji dotyczących przedmiotowego pojazdu, niedostępnych w czasie wykonywania niniejszej opinii, zaprezentowane stanowisko może ulec zmianie.

Ü W opinii założono, że nie wykryto żadnych faktów, które mogłyby istotnie wpływać na wartość wycenionego pojazdu, jeżeli w opisie pojazdu nie widnieje inaczej.

Ü Rzeczoznawca nie ponosi odpowiedzialności za ewentualne błędy wynikające z przedstawionych informacji otrzymanych od użytkownika/sprzedawcy/zamawiacza wyceny, jeżeli brak podstaw do kwestionowania ich zgodnie z stanem rzeczywistym lub te ustalenie stanu rzeczywistego przez rzeczoznawcę było niemożliwe lub znacznie utrudnione.

Ü Wyposażenie standardowe wg. Info - Ekspert/Eurotax. Rzeczoznawca nie ponosi odpowiedzialności za ewentualne błędy programu. Opis stanu technicznego pojazdu jest ważny na dzień oględzin. Rzeczoznawca nie bierze odpowiedzialności za zmiany stanu pojazdu wynikające z dalszej eksploatacji lub postoju (np. uszkodzenie akumulatora, powiększenie lub powstanie ognisk korozji, uszkodzenie układu hamulcowego, itp.)

Ü Jeżeli elementy jednostki napędowej, układu przeniesienia napędu itp., są rozmontowane, rzeczoznawca nie weryfikuje kompletności poszczególnych układów. Możliwość wystąpienia braków w kompletacji (np. ze względu na wykorzystanie unieruchomionego pojazdu jako „dawcy części”).

Ü Nie weryfikowano odczytanego stanu drogomierza z zapisami w urządzeniach elektronicznych pojazdu.

Ü Nie weryfikowano gwarancji, statusu pakietów serwisowych i kompletności w zakresie sprzętu dodatkowego, z którym przedmiot był zamówiony.

Ü Ustalenie wszystkich uszkodzeń, wad i braków w ukończeniu pojazdu nie jest możliwe w warunkach parkingowych, konieczna weryfikacja w warunkach warsztatowych. Warunki w jakich przeprowadzono oględziny pojazdu uniemożliwiają dokładne określenie jego sprawności oraz kompletności.

Ü Nie dostarczono specyfikacji wyposażenia fabrycznego wycenianego pojazdu. Mając na uwadze powyższe wyposażenie zostało ustalone na podstawie oględzin z natury. Aby ustalić specyfikację fabryczną wyposażenia należy zwrócić się do dealera. Nie można wykluczyć, że mogły wystąpić różnice w wyposażeniu.

Dokument wystawiony elektronicznie, ważny bez podpisu

DOKUMENTACJA FOTOGRAFICZNA



Fot. nr 1



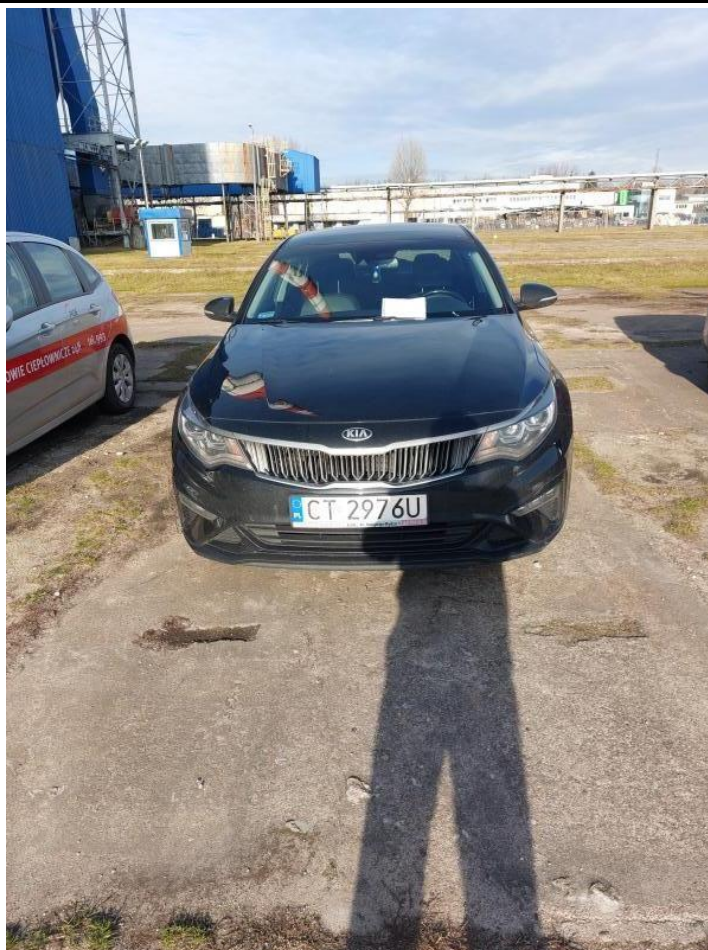
Fot. nr 2



Fot. nr 3



Fot. nr 4



Fot. nr 5



Fot. nr 6



Fot. nr 7



Fot. nr 8



Fot. nr 9



Fot. nr 10



Fot. nr 11



Fot. nr 12



Fot. nr 13



Fot. nr 14



Fot. nr 15



Fot. nr 16



Fot. nr 17



Fot. nr 18



Fot. nr 19



Fot. nr 20



Fot. nr 21



Fot. nr 22



Fot. nr 23



Fot. nr 24



Fot. nr 25



Fot. nr 26



Fot. nr 27



Fot. nr 28



Fot. nr 29



Fot. nr 30



Fot. nr 31



Fot. nr 32



Fot. nr 33



Fot. nr 34



Fot. nr 35



Fot. nr 36



Fot. nr 37



Fot. nr 38



Fot. nr 39



Fot. nr 40



Fot. nr 41



Fot. nr 42



Fot. nr 43



Fot. nr 44



Fot. nr 45



Fot. nr 46



Fot. nr 47



Fot. nr 48



Fot. nr 49



Fot. nr 50



Fot. nr 51



Fot. nr 52



Fot. nr 53



Fot. nr 54



Fot. nr 55



Fot. nr 56



Fot. nr 57



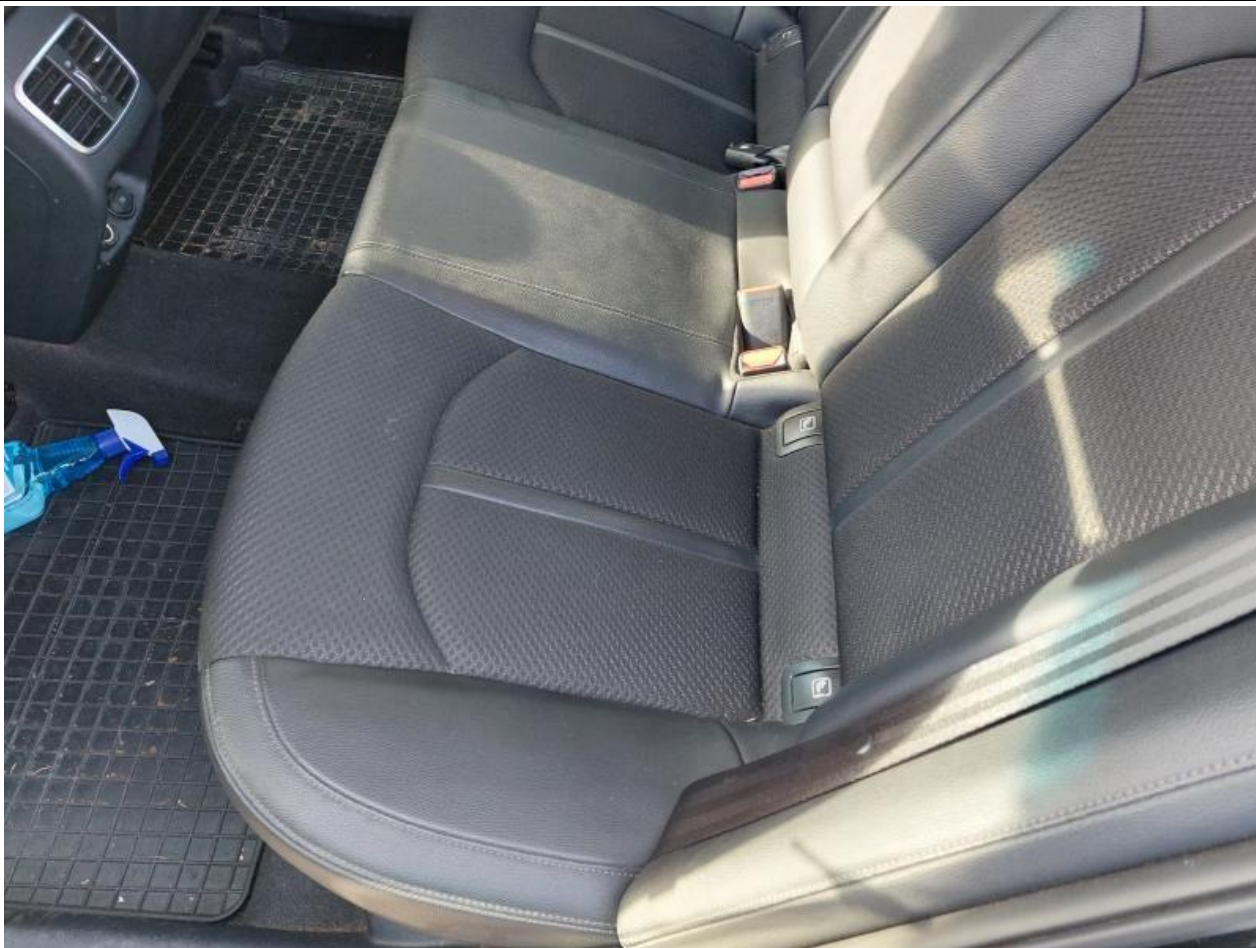
Fot. nr 58



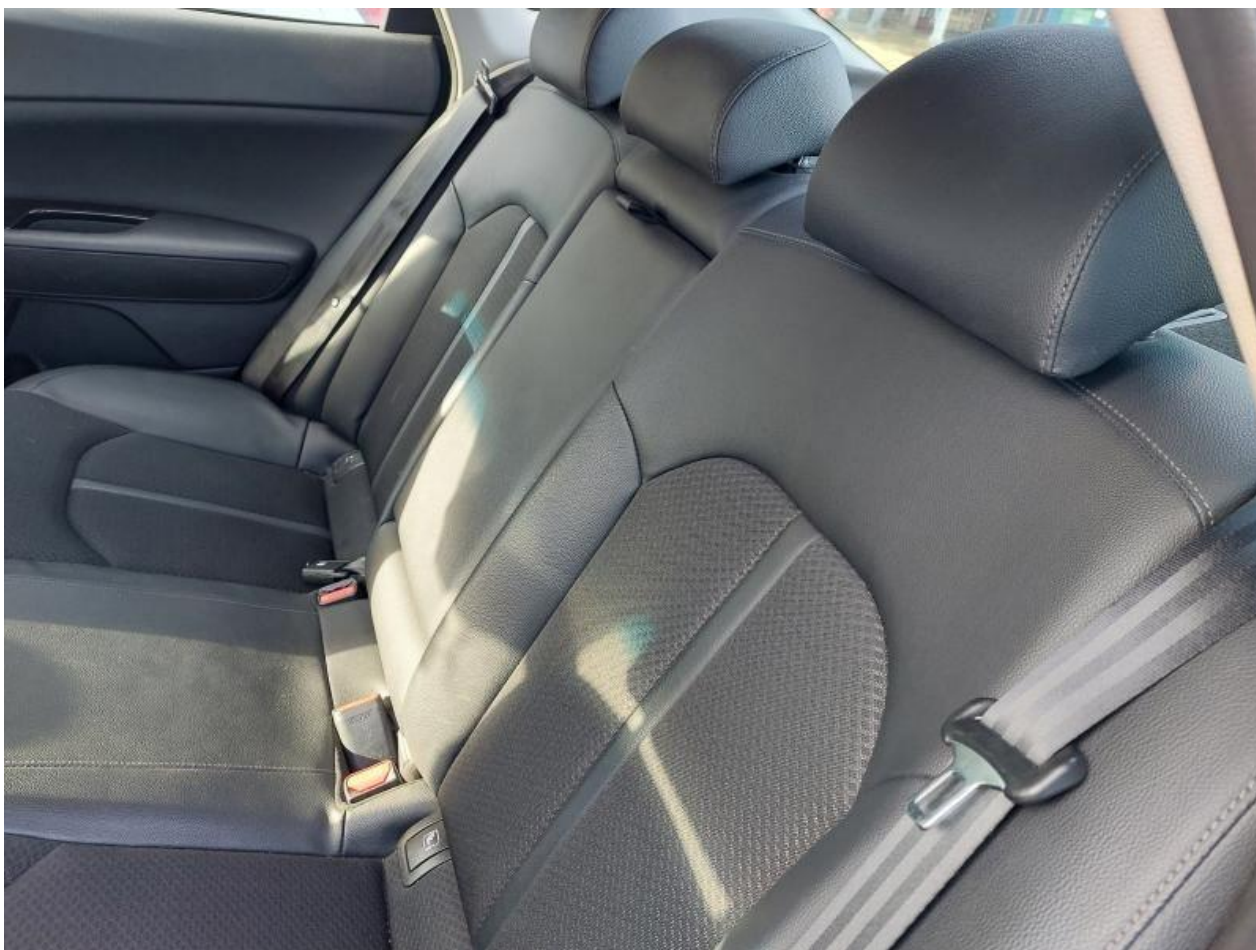
Fot. nr 59



Fot. nr 60



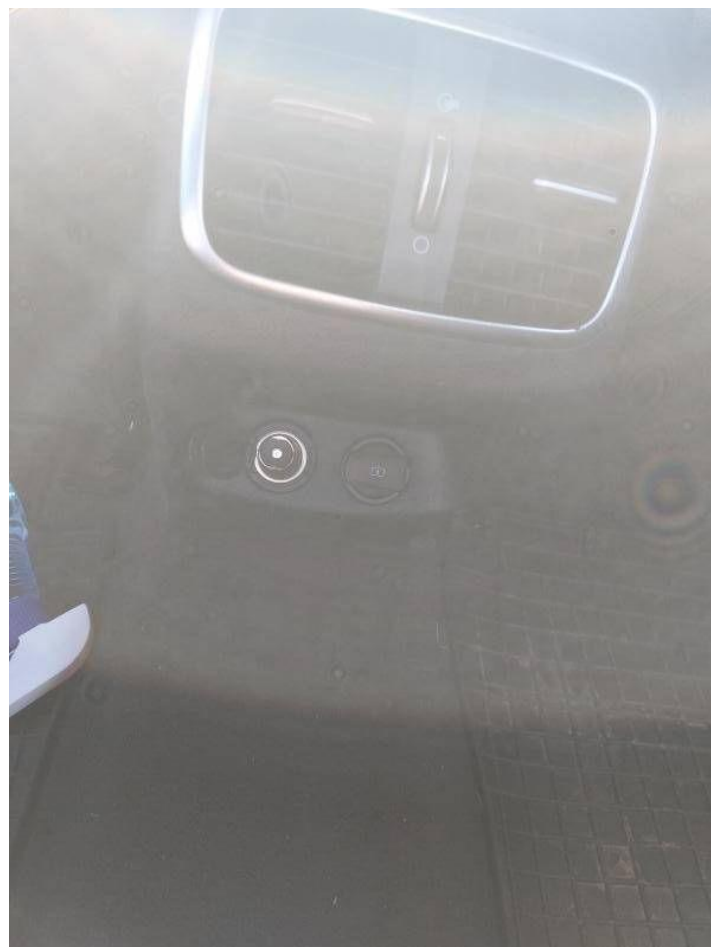
Fot. nr 61



Fot. nr 62



Fot. nr 63



Fot. nr 64



Fot. nr 65



Fot. nr 66



Fot. nr 67



Fot. nr 68



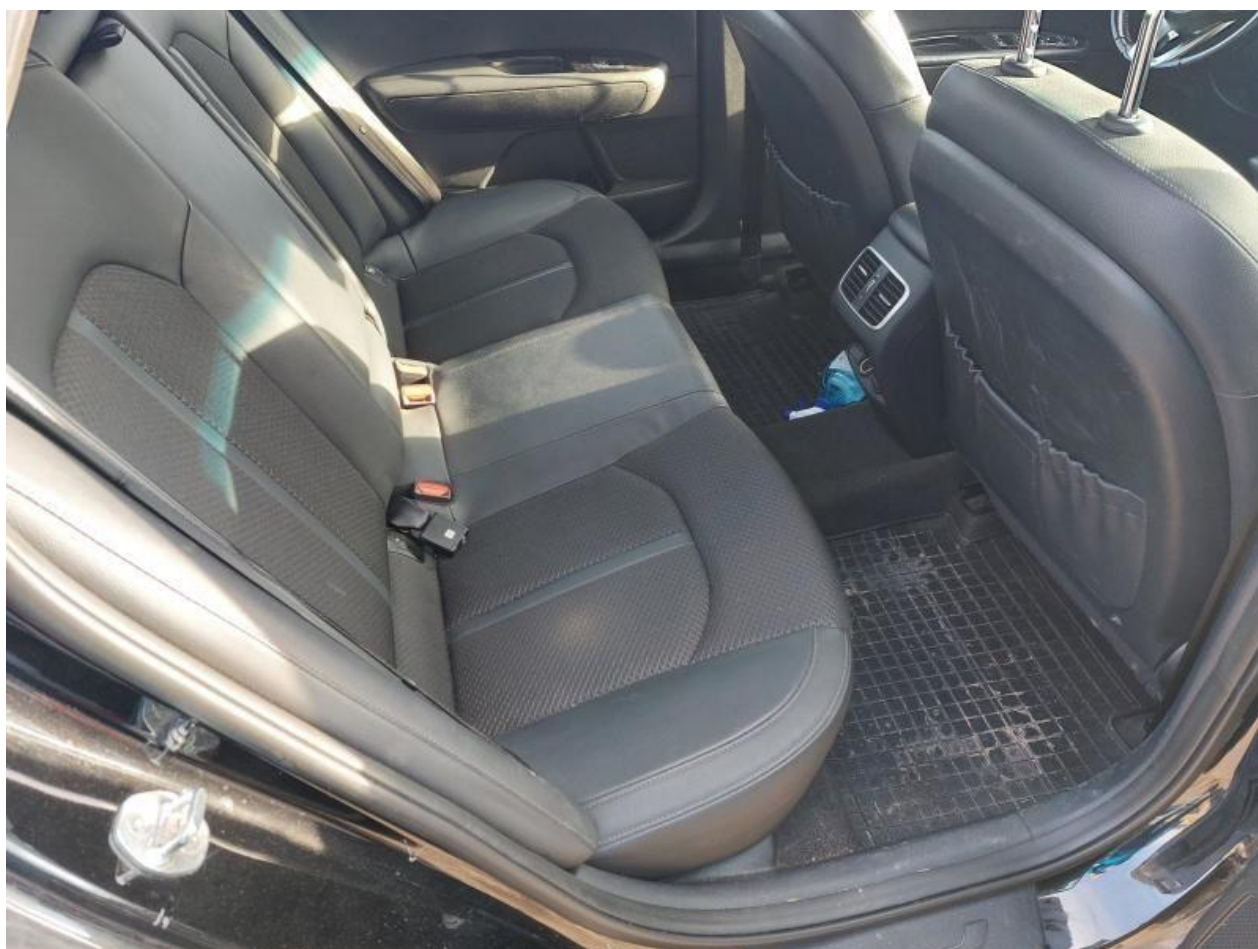
Fot. nr 69



Fot. nr 70



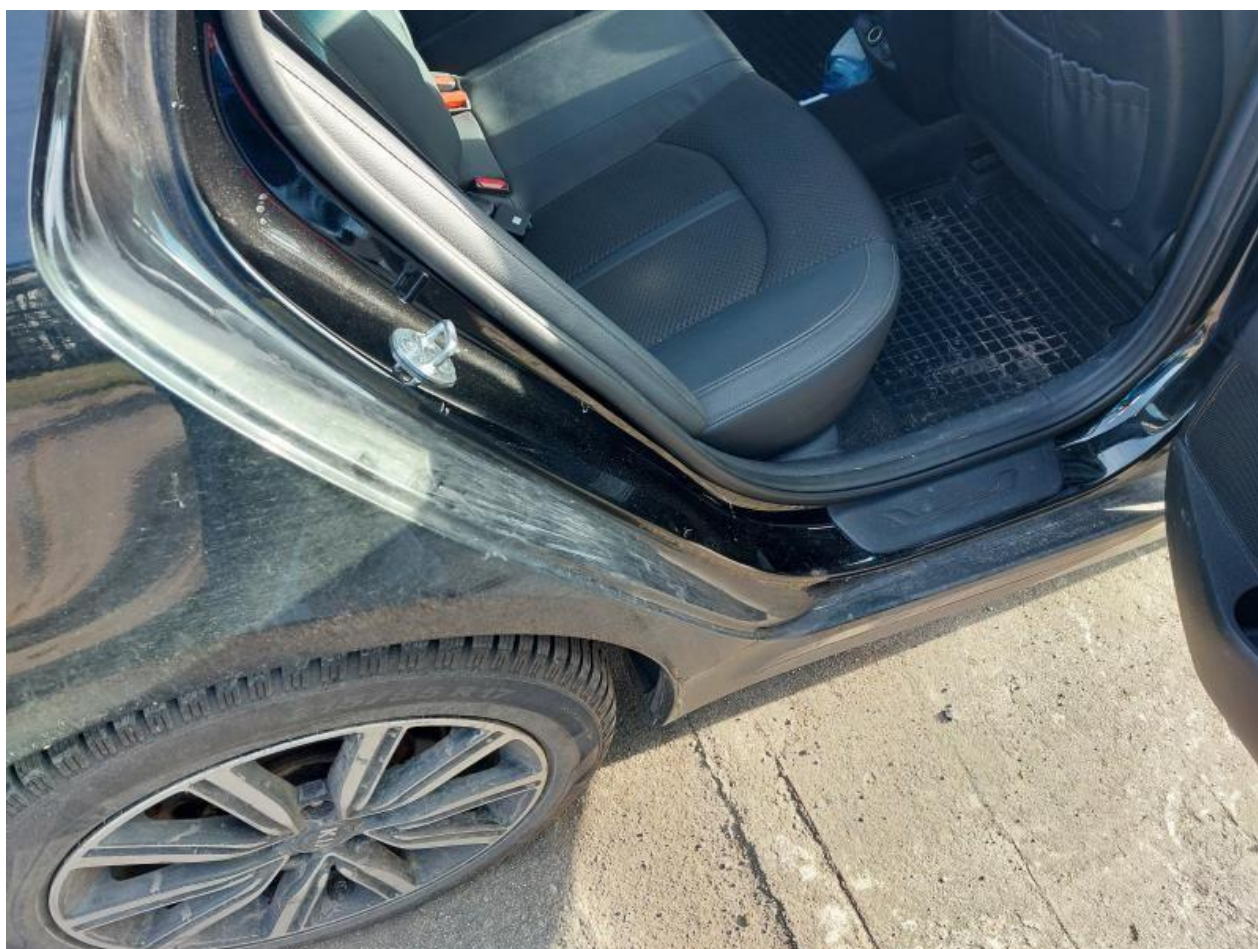
Fot. nr 71



Fot. nr 72



Fot. nr 73



Fot. nr 74



Fot. nr 75



Fot. nr 76



Fot. nr 77



Fot. nr 78



Fot. nr 79



Fot. nr 80



Fot. nr 81



Fot. nr 82



Fot. nr 83



Fot. nr 84



Fot. nr 85



Fot. nr 86



Fot. nr 87



Fot. nr 88



Fot. nr 89



Fot. nr 90



Fot. nr 91



Fot. nr 92



Fot. nr 93



Fot. nr 94

Dokument wystawiony elektronicznie, wa ny bez podpisu