

Nr zlecenia: 04/24/03/2025/CarArena STANDARD

z dnia: 2025/03/24

**Zleceniodawca:**

CARARENA  
ul. Budowlanych 7  
62-081 Baranowo

**Rzeczoznawca:**

Albert Kalu ny/zatw. pion weryfikacyjny eRzeczoznawcy



## Poglądowy raport stanu technicznego

Zadanie: Ocena stanu technicznego i określenie wartości rynkowej pojazdu

DANE IDENTYFIKACYJNE POJAZDU		Dane: [C] IV-2025	
Rodzaj pojazdu:	<b>Samochód specjalny*</b>	VIN:	<b>VF622GVA000140449</b>
Marka:	<b>RENAULT</b>	Nr rejestracyjny:	<b>FGW78F1</b>
Model pojazdu:	<b>370 Premium Route E3 18.0t</b>	Nr Info-Ekspert:	<b>031-02926</b>
Wersja:	<b>HR 370.18</b>	Rok produkcji:	<b>2004</b>
Data pierwszej rejestracji	2004/08/12		
Opis rodzaju pojazdu	Oczyszczania dróg		
Rodzaj zabudowy	skrzyniowa bez opocy		
Rodzaj kabiny	sypialna (odchylana)		
Dop. masa całkow.	18000 kg		
Liczba osi / Rodzaj napędu / Skrzynia biegów	2 / 4x2 / manualna		
Rozstaw osi	5190 mm		
Jednostka napędowa	z zapłonem samoczynnym		
Pojemność / Moc silnika	11116 ccm / 266kW (362KM)		
Doładowanie	Turbosprężarka		
Liczba cylindrów / Układ cylindrów	6 / rzędowy		
Norma spalin	E3		
Kolor powłoki lakierowej kabiny	Biały 2-warstwowy typu uni		

## WYPOSA ENIE STANDARDOWE

L.p.	Nazwa elementu wyposażenia	L.p.	Nazwa elementu wyposażenia
1	ABS - system zapobiegający blokowaniu kół	23	Podgrzewacz paliwa
2	Akumulator 185 Ah	24	Podłokietnik fotela pasażera
3	Alternator 90 A	25	Radioodtwarzacz z RDS
4	Belka p/najazdowa przednia	26	Stabilizator osi przedniej
5	Belka p/najazdowa tylna	27	Sterowanie radiem w kierownicy
6	Filtr paliwa wstępny	28	Sterowanie wysokością ramy z kabiny
7	Fotel kierowcy zawieszony pneumatycznie	29	System ułatwiający wsiadanie Access
8	Fotel pasażera zawieszony pneumatycznie	30	Szyba przednia klejona
9	Głośniki 2 szt.	31	Szyby przednie regulowane elektrycznie
10	Hamulec silnikowy	32	Szyby przyciemniane
11	Immobilizer	33	wiatła obrysowe
12	Kabina długa	34	Tachograf dla 2 kierowców
13	Kabina odchylana hydraulicznie	35	Tempomat
14	Kabina zawieszona pneumatycznie z możliwością regulacji	36	Wskaźnik temperatury zewnętrznej
15	Kliny pod koła 2 szt.	37	Wskaźnik zużycia okładzin hamulcowych
16	Korektor siły hamowania	38	Wspomaganie układu kierowniczego
17	Lejanka	39	Wyłącznik akumulatora
18	Lusterko rampowe prawe	40	Wyświetlacz wielofunkcyjny
19	Obrotomierz	41	Wywietrznik dachowy
20	Ogranicznik prędkości do 90 km/h	42	Zawieszenie osi tylnej pneumatyczne
21	Opony 315/70 R 22.5"	43	Zbiornik paliwa 410l
22	Oświetlenie deski rozdzielczej regulowane		

### L.p. Nazwa pakietu / elementu pakietu wyposażenia standardowego

- Lusterka zewnętrzne podgrzewane i regulowane elektrycznie  
Lusterka zewnętrzne regulowane elektrycznie  
Lusterka zewnętrzne podgrzewane elektrycznie

## OPIS ZAMONTOWANEGO W POJE DZIE OGUMIENIA

Koło	Marka, typ	Bieżnik [mm]
Przednie lewe:	*ROADLUX 315/80 R22.5 154/150M R210	4,0
Przednie prawe:	*ROADLUX 315/80 R22.5 154/150M R210	4,0
Tylne LZ:	*LINGLONG 315/80 R22.5 154/150M D960	6,0
Tylne LW:	*LINGLONG 315/80 R22.5 154/150M D960	6,0
Tylne PZ:	*LINGLONG 315/80 R22.5 154/150M D960	6,0
Tylne PW:	*LINGLONG 315/80 R22.5 154/150M D960	6,0

## KOREKTY WARTO CI POJAZDU

KOREKTA ZA WYPOSA ENIE SPECJALNE	( + )
KOREKTY RÓ NE:	
Stan utrzymania i dbałość o pojazd	( - )
Ryzyko wykrycia dodatkowych uszkodzeń	( - )
KOREKTY RÓ NE RAZEM	( - )
KOREKTA ZA OGUMIENIE	( - )

## UWAGI RZECZOZNAWCY DOTYCZ CE WYCENY

Pojazd wyposażony w zabudowę bramową MULTILIFT

Nr fabryczny: BKD 005/15

Ud wlg: 8400kg

Podczas oględzin brak możliwości uruchomienia pojazdu, wykonania próby ruchowej, odczytu drogomierza.

Pojazd bez akumulatorów.

Do weryfikacji w warunkach serwisowych.

Istnieje ryzyko wykrycia dodatkowych wad oraz braków w kompletacji.

Pojazd zweryfikowany w bazie danych historii pojazdu.gov.pl

Odczyt drogomierza z dnia: 31.08.2023 - 1 089 177km

Raport z dnia: 31.10.2024

Czasowe wycofanie pojazdu z ruchu ( do dnia 31.10.2025)

Nie udostępniono specyfikacji wyposażenia fabrycznego wycenianego pojazdu. Mając na uwadze powyższe wyposażenie zostało ustalone na podstawie oględzin z natury. Aby ustalić specyfikację fabryczną wyposażenia należy zwrócić się do dealera. Nie można wykluczyć, że mogły wystąpić różnice w wyposażeniu. Ustalenie wszystkich uszkodzeń, wad i braków w ukończeniu pojazdu nie jest możliwe w warunkach parkingowych, konieczna weryfikacja w warunkach warsztatowych. Warunki w jakich przeprowadzono oględziny pojazdu uniemożliwiają dokładne określenie jego sprawności oraz kompletności.

W wycenie nie uwzględniono kontenera widniejącego na zabudowie bramowej.

Oględziny wykonała: Mirela Słomińska

Wycena wykonana: Albert Kalużyński

## OPIS STANU TECHNICZNEGO ZESPOŁÓW POJAZDU



### KABINA KIEROWCY - Szkielet i poszycia zewnętrzne

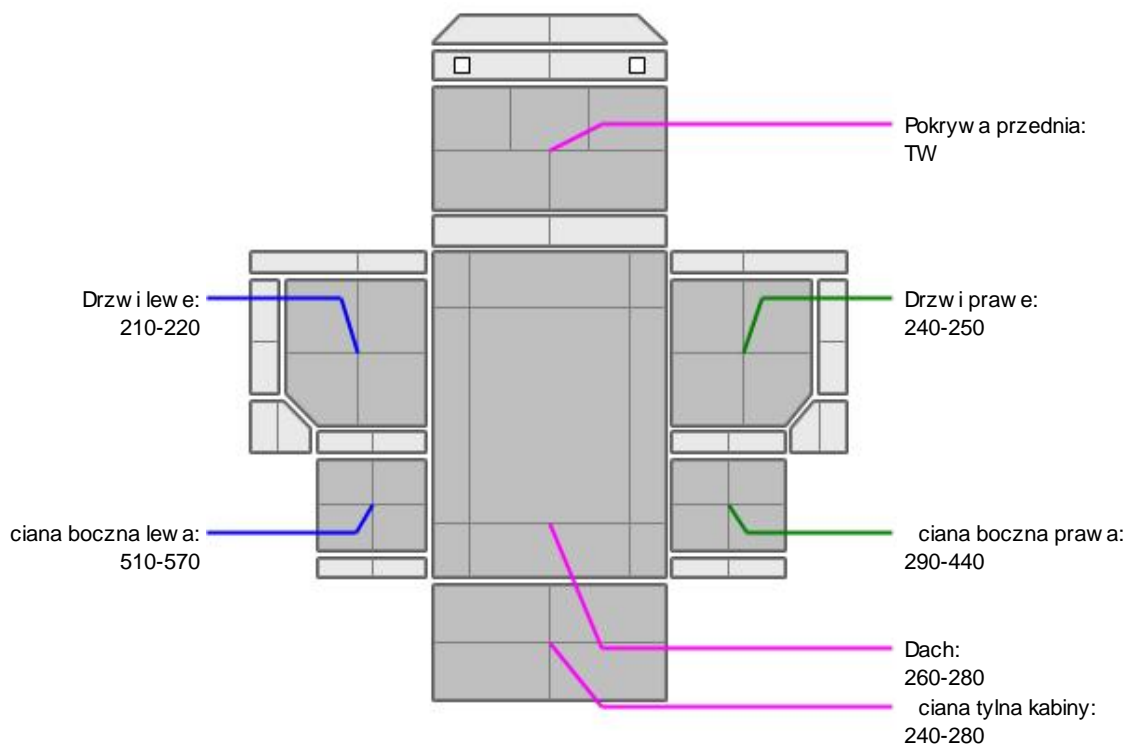
L.p.	Nazwa elementu	L / P	Rodzaj uszkodzenia	Opis	Fot. nr
1	Drzwi boczne	L	Odpryski powłoki lakierowej		
2	Drzwi boczne	P	Odpryski powłoki lakierowej		
3	Dach		Wgniecenia		
4	ściana boczna tylna	L	Zarysowania powłoki lakierowej		
5	ściana boczna tylna	P	Zarysowania powłoki lakierowej		

Na pozostałych elementach obłachowania bryły nadwozia stwierdzono również typowe dla jego okresu eksploatacji uszkodzenia powłoki lakierowej (zarysowania, odpryski, itp.)

Pojazd pokryty okleinami reklamowymi. Istnieje ryzyko wykrycia wad i uszkodzeń po rozklejeniu.



## KABINA KIEROWCY – Opis powłoki lakierowej



L.p.	Nazwa elementu	L / P	Grubość powłoki [μm]	Opis
1	Pokrywa przednia		TW	
2	Dach		260-280	
3	Drzwi	L	210-220	
4	ciana boczna	L	510-570	
5	Drzwi	P	240-250	
6	ciana boczna	P	290-440	
7	ciana tylna kabiny		240-280	

Podane przedziały grubości powłoki lakierowej, dotyczą punktów pomiarowych. Nie mogą być traktowane jako gwarancja, że grubość powłoki lakierowej w innych punktach nie wykracza poza te przedziały. Pomiar powłoki lakierowej został wykonany urządzeniem bezdotykowym w posiadaniu rzeczoznawcy. Pomiar wykonany innym przyrządem może się różnić.



## WYPOSAŻENIE ZEWNĘTRZNE

L.p.	Nazwa elementu	L / P	Rodzaj uszkodzenia	Opis	Fot. nr
1	Zderzak przedni		Odkształcenia, zarysowania		
2	Stopnie boczny	L	Pęknięty		
3	Stopnie boczny	P	Uszkodzony		



**KABINA KIEROWCY – Wyposażenie wewnętrzne**

L.p.	Nazwa elementu	L / P	Rodzaj uszkodzenia	Opis	Fot. nr
1	Fotel przedni	L	Rozerwany		
2	Fotel przedni	P	Poplamiony		
3	Leanka		Zabrudzona		
4	Poszycie tablicy rozdzielczej		Zabrudzone		
5	Wykładzina dachu (podsufitka)		Poplamiona		

Wnętrze pojazdu nosi typowe dla jego okresu eksploatacji zabrudzenia oraz zużycie wszystkich elementów.

**RAMA**

L.p.	Nazwa elementu	L / P	Rodzaj uszkodzenia	Opis	Fot. nr
1	Podłoga niska ramy	L	Ogniska korozji		
2	Podłoga niska ramy	P	Ogniska korozji		

**DOKUMENTY I KOMPLETACJA POJAZDU**

1	Kluczyki (ilość sztuk)	2szt
2	Dowód rejestracyjny	NIE (Okazano kopii)

Zastrzeżenia ograniczające opinię.

**Ü** Zawarte w niniejszej Ocenie/Raporcie informacje (w tym dotyczące wyposażenia) służy jedynie ogólnym celom informacyjnym. Ocena/Raport nie może być zatem traktowana jako oferta w rozumieniu przepisów Kodeksu Cywilnego oraz opisu towaru ani zapewnienia w rozumieniu art. 4 Ustawy z dnia 27 lipca 2002 roku o szczególnych warunkach sprzedaży konsumenckiej.

**Ü** Ocena/Raport została sporządzona w celu ustalenia istnienia albo nieistnienia uszkodzeń nieakceptowalnych po zawarciu umowy korzystania z samochodu lub innych okoliczności uzgodnionych w zleceniu. Ocena/Raport nie obejmuje typowych uszkodzeń wynikających z eksploatacji samochodu oraz jego standardowego zużycia.

**Ü** Jeżeli chcesz traktować ten dokument jako źródło wiedzy o samochodzie przy jego zakupie, czynisz to na własną odpowiedzialność. Rzeczoznawca nie ponosi odpowiedzialności za takie użycie tej Oceny/Raporcie.

**Ü** Niniejsza wycena służy wyłącznie do oszacowania wartości rynkowej przedmiotu wyceny i nie może być wykorzystywana do żadnego innego celu, niż wymieniony powyżej. W szczególności wycena nie może stanowić podstawy do oceny cech i stanu wycenianego obiektu przy jego zakupie.

**Ü** Rzeczoznawca nie bierze na siebie odpowiedzialności za wady ukryte (prawne i fizyczne) oraz ewentualne skutki wynikające z dalszego użytkowania przedmiotu wyceny, a także za skutki wykorzystania samej wyceny.

**Ü** Powyższa wycena nie jest ekspertyzą stanu technicznego przedmiotu wyceny i za taką nie może być uznawana, w szczególności nie może być traktowana jako gwarancja sprzedaży przedmiotu wyceny za oszacowaną wartość.

**Ü** Wycenę przeprowadzono w oparciu o dostarczoną dokumentację oraz badanie organoleptyczne wycenianego obiektu. Nie prowadzono badań diagnostycznych oraz weryfikacji warsztatowej przedmiotu wyceny.

**Ü** Nie stwierdzono dodatkowych niesprawności i/lub uszkodzeń i/lub braków w zakresie możliwym do ustalenia w warunkach oględzin tj. bez dostępu do spodu pojazdu, specjalistycznego sprzętu diagnostycznego, jazdy próbnej wykonanej w warunkach drogowych z obciążeniem.

**Ü** Rzeczoznawca podczas oględzin poza warszatem nie jest w stanie stwierdzić wypadkowej przeszłości pojazdu. W przypadku podwyższonych wartości pomiarów powłoki lakierowej, konieczna jest ekspertyza w warunkach warsztatowych.

**Ü** Rok produkcji pojazdu - nie weryfikowano. Przyjeto w oparciu o dane przekazane przez Zleceniodawcę.

**Ü** Niniejsza wycena nie może być publikowana w całości w jakimkolwiek dokumencie bez zgody wykonawców i bez uzgodnienia z nimi formy i treści takiej publikacji. Zakaz publikacji nie dotyczy posługiwania się wyceną w umowach cywilno-prawnych zawieranych przez zleceniodawcę i dotyczących przedmiotu.

- ü Przed odbiorem pojazdu, kupujący zobowiązany jest do konfrontacji rzeczywistego stanu z informacjami zawartymi w wycenie. Odbiór przedmiotu jest równoznaczny ze zrzeczeniem się wszelkich roszczeń, co do stanu technicznego.
- ü Nie badano poprawności i/lub budowy numerów identyfikacyjnych/seryjnych obiektu oraz nie weryfikowano prawdziwości danych obiektu.
- ü Niniejsza wycena nie może być traktowana jako gwarancja sprzedaży przedmiotu wyceny za oszacowaną wartość.
- ü W przypadku ujawnienia dodatkowych informacji dotyczących przedmiotowego pojazdu, niedostępnych w czasie wykonywania niniejszej opinii, zaprezentowane stanowisko może ulec zmianie.
- ü W opinii założono, że nie wykryto żadnych faktów, które mogłyby istotnie wpływać na wartość wycenionego pojazdu, jeżeli w opisie pojazdu nie widnieją inaczej.
- ü Rzeczoznawca nie ponosi odpowiedzialności za ewentualne błędy wynikające z przedstawionych informacji otrzymanych od użytkownika/sprzedawcy/zamawiającego wyceny, jeżeli brak podstaw do kwestionowania ich zgodności ze stanem rzeczywistym lub tego ustalenie stanu rzeczywistego przez rzeczoznawcę było niemożliwe lub znacznie utrudnione.
- ü Wyposażenie standardowe wg. Info - Ekspert. Rzeczoznawca nie ponosi odpowiedzialności za ewentualne błędy programu. Opis stanu technicznego pojazdu jest ważny na dzień oględzin. Rzeczoznawca nie bierze odpowiedzialności za zmiany stanu pojazdu wynikające z dalszej eksploatacji lub postoju (np. uszkodzenie akumulatora, powłoki, uszkodzenie lub powstanie ognisk korozji, uszkodzenie układu hamulcowego, itp.)
- ü Jeżeli elementy jednostki napędowej, układu przeniesienia napędu itp., są rozmontowane, rzeczoznawca nie weryfikuje kompletności poszczególnych układów. Możliwość wystąpienia braków w kompletacji (np. ze względu na wykorzystanie unieruchomionego pojazdu jako „dawcy części”).
- ü Nie weryfikowano odczytanego stanu drogomierza z zapisami w urządzeniach elektronicznych pojazdu.
- ü W przypadku pojazdów z niesprawnym akumulatorem lub bez niego - podłączenie sprawnego akumulatora nie gwarantuje sprawności technicznej pojazdu.
- ü Nie weryfikowano gwarancji, statusu pakietów serwisowych i kompletności w zakresie sprzętu dodatkowego, z którym przedmiot był zamówiony.

*Dokument wystawiony elektronicznie, ważny bez podpisu*

## DOKUMENTACJA FOTOGRAFICZNA



Fot. nr 1



Fot. nr 2





Fot. nr 3



Fot. nr 4



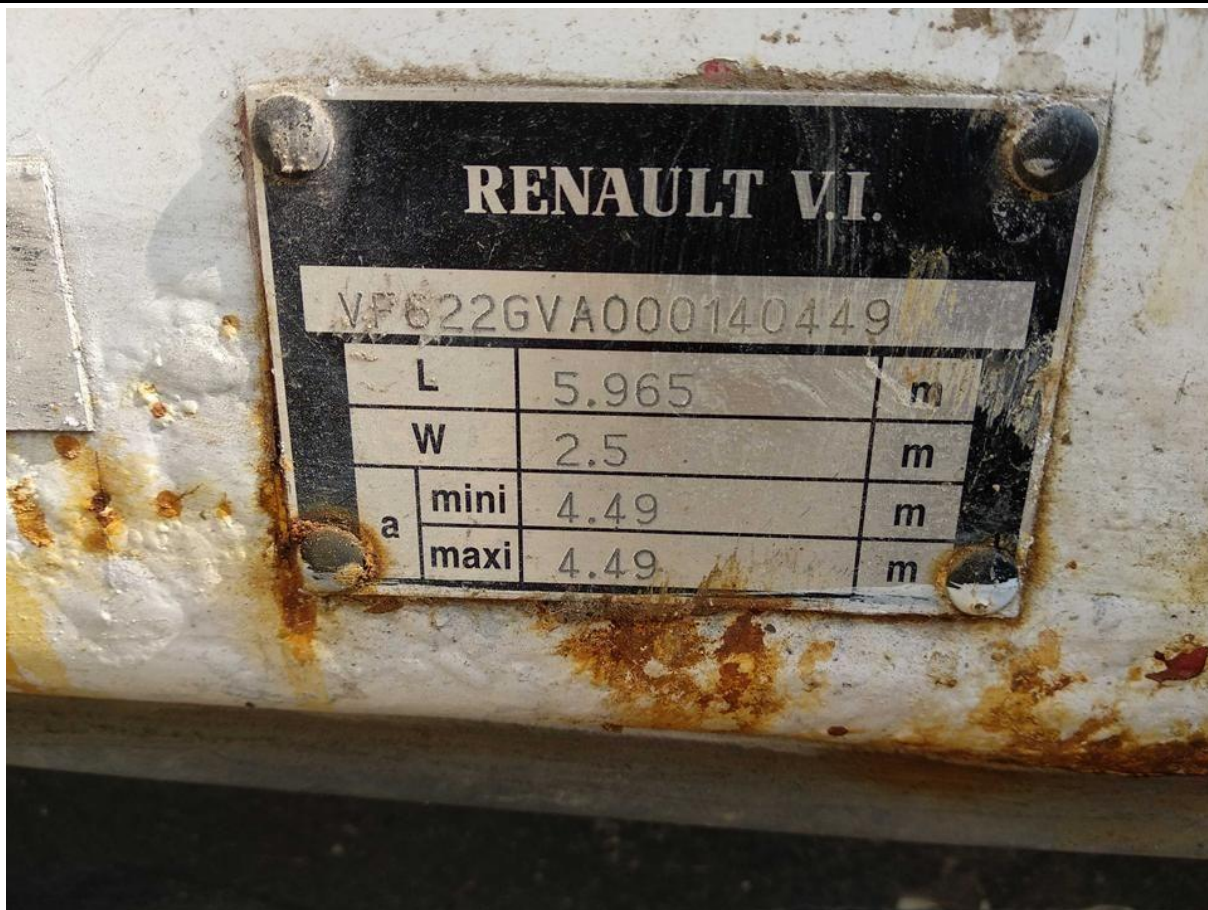


Fot. nr 5



Fot. nr 6



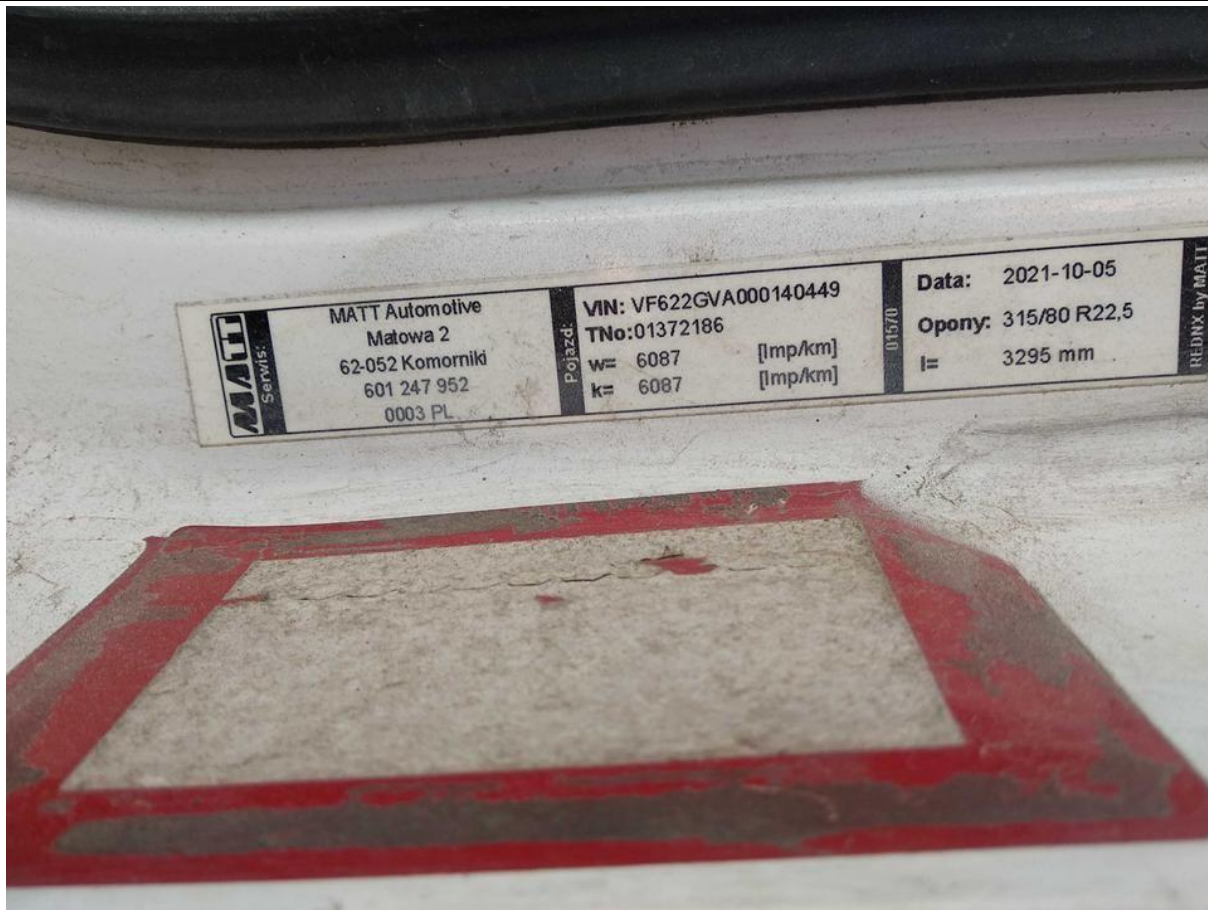


Fot. nr 7

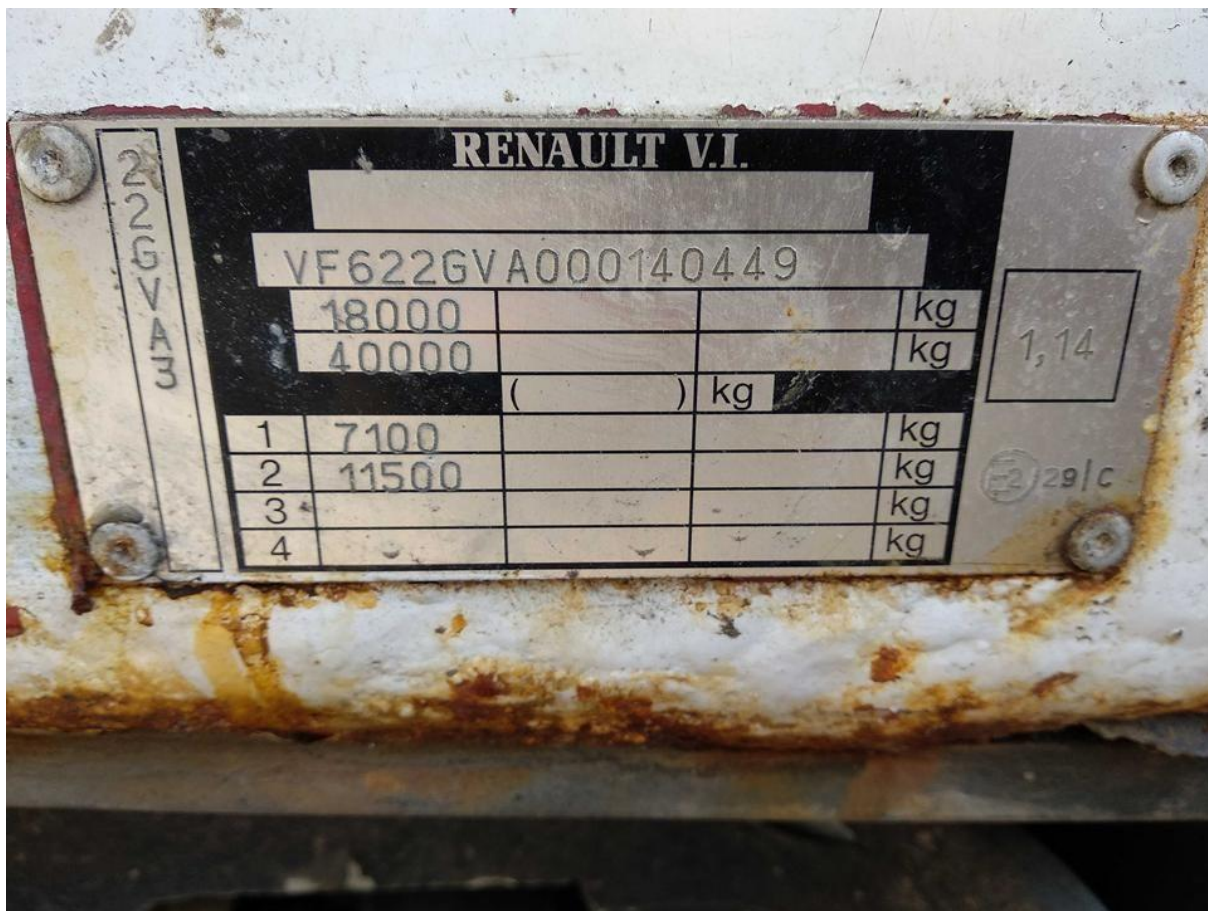


Fot. nr 8





Fot. nr 9



Fot. nr 10





Fot. nr 11



Fot. nr 12





Fot. nr 13



Fot. nr 14





Fot. nr 15



Fot. nr 16





Fot. nr 17



Fot. nr 18





Fot. nr 19



Fot. nr 20





Fot. nr 21



Fot. nr 22





Fot. nr 23



Fot. nr 24





Fot. nr 25



Fot. nr 26



Fot. nr 27



Fot. nr 28





Fot. nr 29



Fot. nr 30



Fot. nr 31



Fot. nr 32





Fot. nr 33



Fot. nr 34



Fot. nr 35



Fot. nr 36





Fot. nr 37



Fot. nr 38





Fot. nr 39



Fot. nr 40





Fot. nr 41



Fot. nr 42





Fot. nr 43



Fot. nr 44





Fot. nr 45



Fot. nr 46





Fot. nr 47



Fot. nr 48



Fot. nr 49



Fot. nr 50





Fot. nr 51



Fot. nr 52





Fot. nr 53



Fot. nr 54





Fot. nr 55



Fot. nr 56



Fot. nr 57



Fot. nr 58





Fot. nr 59



Fot. nr 60





Fot. nr 61



Fot. nr 62





Fot. nr 63



Fot. nr 64





Fot. nr 65



Fot. nr 66



Fot. nr 67



Fot. nr 68





Fot. nr 69



Fot. nr 70





Fot. nr 71



Fot. nr 72





Fot. nr 73

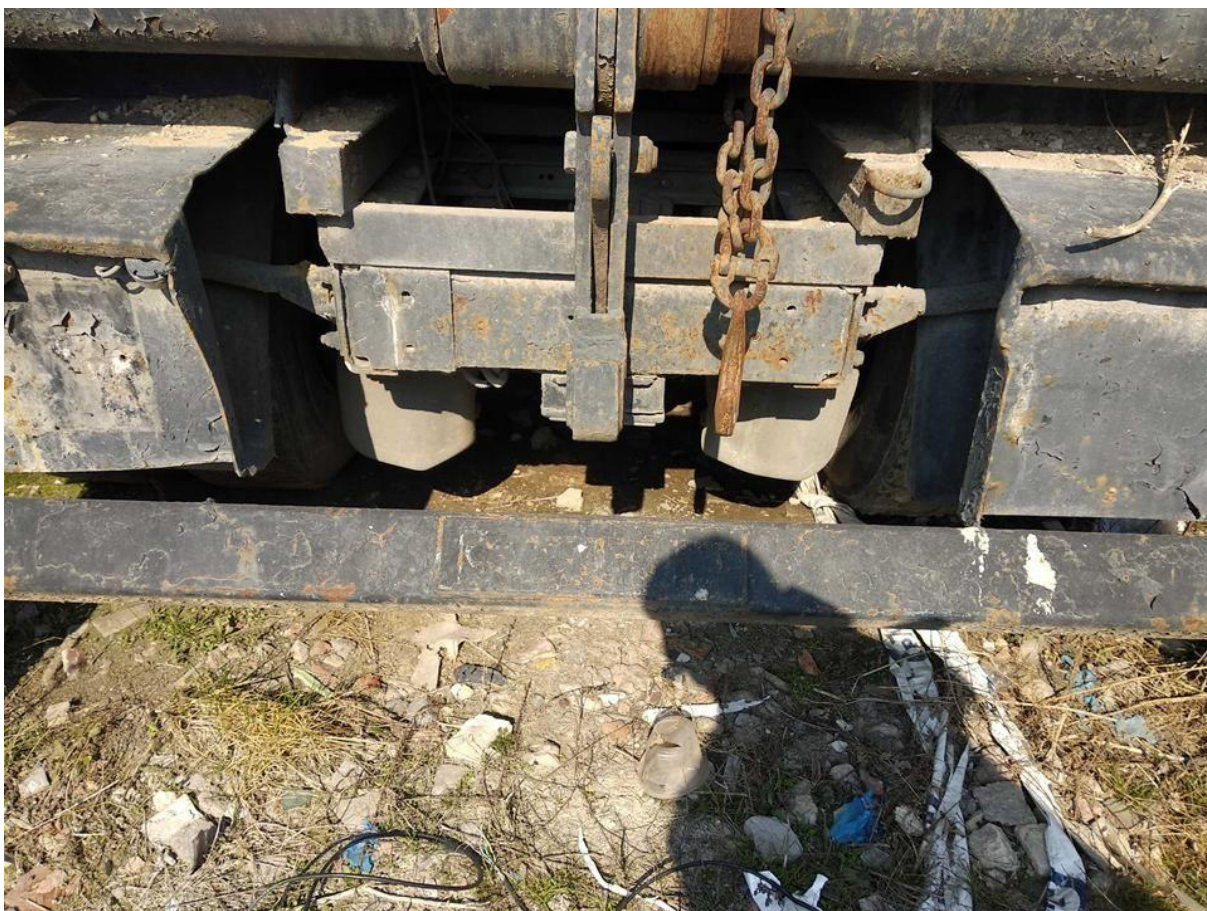


Fot. nr 74





Fot. nr 75



Fot. nr 76





Fot. nr 77



Fot. nr 78





Fot. nr 79



Fot. nr 80



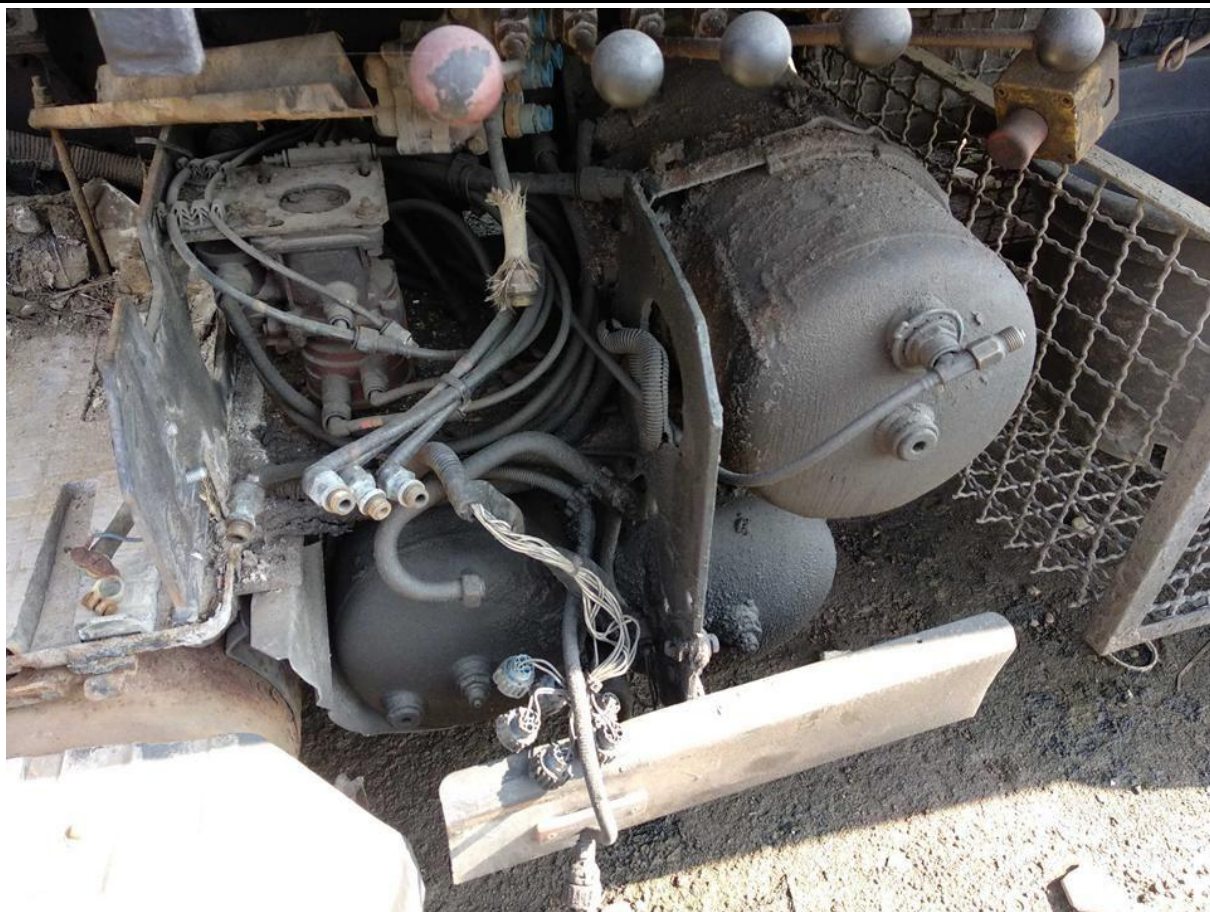


Fot. nr 81



Fot. nr 82





Fot. nr 83



Fot. nr 84





Fot. nr 85



Fot. nr 86





Fot. nr 87



Fot. nr 88





Fot. nr 89



Fot. nr 90





Fot. nr 91



Fot. nr 92





Fot. nr 93

*Dokument wystawiony elektronicznie, wa ny bez podpisu*