

Nr zlecenia: 15/27/03/2025/CarArena STANDARD

z dnia: 2025/03/27

**Zleceniodawca:**

CARARENA - Aukcje Samochodowe  
ul. Budowlanych 7  
62-081 Baranowo

**Rzeczoznawca:**

Przemysław Kalu ny/zatw. Pion Weryfikacyjny eRzeczoznawcy



## P o g l d o w y r a p o r t s t a n u t e c h n i c z n e g o

Zadanie: Ocena stanu technicznego i okre lenie warto ci rynkowej pojazdu

### DANE IDENTYFIKACYJNE POJAZDU

Dane: [D] III-2025

Rodzaj pojazdu:	Samochód ci arowy do 3.5t	VIN:	V F 1 F W 5 1 H 1 6 2 8 1 3 6 7 2
Marka:	RENAULT	Nr rejestracyjny:	WE522WG
Model pojazdu:	Kangoo III Express Maxi dCi MR`16 E6 2.2t	Nr Info-Ekspert:	031-08819
Wersja:	Pack Clim Maxi	Rok produkcji:	2019

Wskazanie drogomierza	182617 km
Data pierwszej rejestracji	2019/05/23
Data wa no ci badania technicznego	2025/06/04
Rodzaj nadwozia	furgon 5 drzwiowy 2 osobowy
Dop. masa całk. / Ładowno	2200 kg* / 768 kg
Liczba osi / Rodzaj nap du / Skrzynia biegów	2 / przedni (4x2) / manualna
Rozstaw osi	3081 mm
Oznaczenie silnika	K9K
Jednostka nap dowa	z zapłonem samoczynnym
Pojemno / Moc silnika	1461 ccm / 66kW (90KM)
Doładowanie	Turbosp. z chłodn. powietrza
Liczba cylindrów / Układ cylindrów	4 / rz dowy
Norma spalin	E6
Kolor powłoki lakierowej, (rodzaj lakieru)	Biały 2-warstwowy typu uni

### WYPOSA ENIE STANDARDOWE

L.p.	Nazwa elementu wyposażenia	L.p.	Nazwa elementu wyposażenia
1	ABS - system zapobiegaj cy blokowaniu kół	10	Komputer pokładowy
2	Drzwi boczne lewe przesuwne	11	O wietlenie przestrzeni baga owej
3	Drzwi boczne prawe przesuwne	12	Poduszka powietrzna kierowcy
4	Drzwi tylne dwuskrzydłowe otwierane o 180 stopni	13	Przygotowanie do monta u radia

5	Filtr p/pyłkowy	14	Szyby przednie regulowane elektrycznie
6	Gniazdo 12V	15	Tarcze kół stalowe 15"
7	Klimatyzacja	16	Wspomaganie układu kierowniczego
8	Kolumna kierownicy regulowana	17	Wykładzina przestrzeni ładunkowej z tworzywa sztucznego
9	Koło zapasowe pełnowymiarowe	18	Zamek centralny zdalnie sterowany

**L.p. Nazwa pakietu / elementu pakietu wyposażenia standardowego**

- Lusterka zewnętrzne podgrzewane i regulowane elektrycznie  
Lusterka zewnętrzne regulowane elektrycznie  
Lusterka zewnętrzne podgrzewane elektrycznie
- System kontroli trakcji (ESC) + Extended Grip + Hill Start Assist  
System kontroli trakcji ESC  
System Extended Grip  
Asystent ruszania pod górę (Hill Start Assist)

**WYPOSAŻENIE DODATKOWE****L.p. Nazwa elementu wyposażenia**

- Pakiet komfort  
Ogranicznik prędkości  
Czujniki cofania
- Radioodtwarzacz MP3 Bluetooth + USB  
Złącze "USB"  
System Bluetooth  
Radioodtwarzacz MP3

**OPIS ZAMONTOWANEGO W POJEŹDZIE OGUMIENIA**

Koło	Marka, typ		Bieżnik [mm]
Przednie lewe:	*FIRESTONE 195/65 R15	WINHAWK 4 TL	4,0
Przednie prawe:	*FIRESTONE 195/65 R15	WINHAWK 4 TL	5,2
Tylne lewe:	*FIRESTONE 195/65 R15	WINHAWK 4 TL	4,6
Tylne prawe:	*FIRESTONE 195/65 R15	WINHAWK 4 TL	4,5

**KOREKTY WARTOŚCI POJAZDU**

KOREKTA ZA WYPOSAŻENIE	( + )
KOREKTA ZA PRZEBIEG	( - )
KOREKTY RÓŻNE:	
Stan utrzymania i dbałość o pojazd	( - )
KOREKTY RÓŻNE RAZEM	( - )
KOREKTA ZA OGUMIENIE	( - )

**OPIS STANU TECHNICZNEGO ZESPOŁÓW POJAZDU****NADWOZIE - Szkielet i poszycia zewnętrzne**

L.p.	Nazwa elementu	L / P	Rodzaj uszkodzenia	Opis	Fot. nr
1	Błotnik przedni	L	Pęknięcia		
2	Błotnik przedni	P	Zarysowania powłoki lakierowej		
3	Pokrywa przednia		Odpryski powłoki lakierowej		
4	Drzwi boczne przednie	L	Zarysowania powłoki lakierowej		
5	Drzwi boczne przednie	P	Zarysowania powłoki lakierowej, korozja		
6	Drzwi boczne tylne	L	Zarysowania powłoki lakierowej		
7	Drzwi boczne tylne	P	Zarysowania powłoki lakierowej		
8	Błotnik tylny	L	Odpryski powłoki lakierowej z		

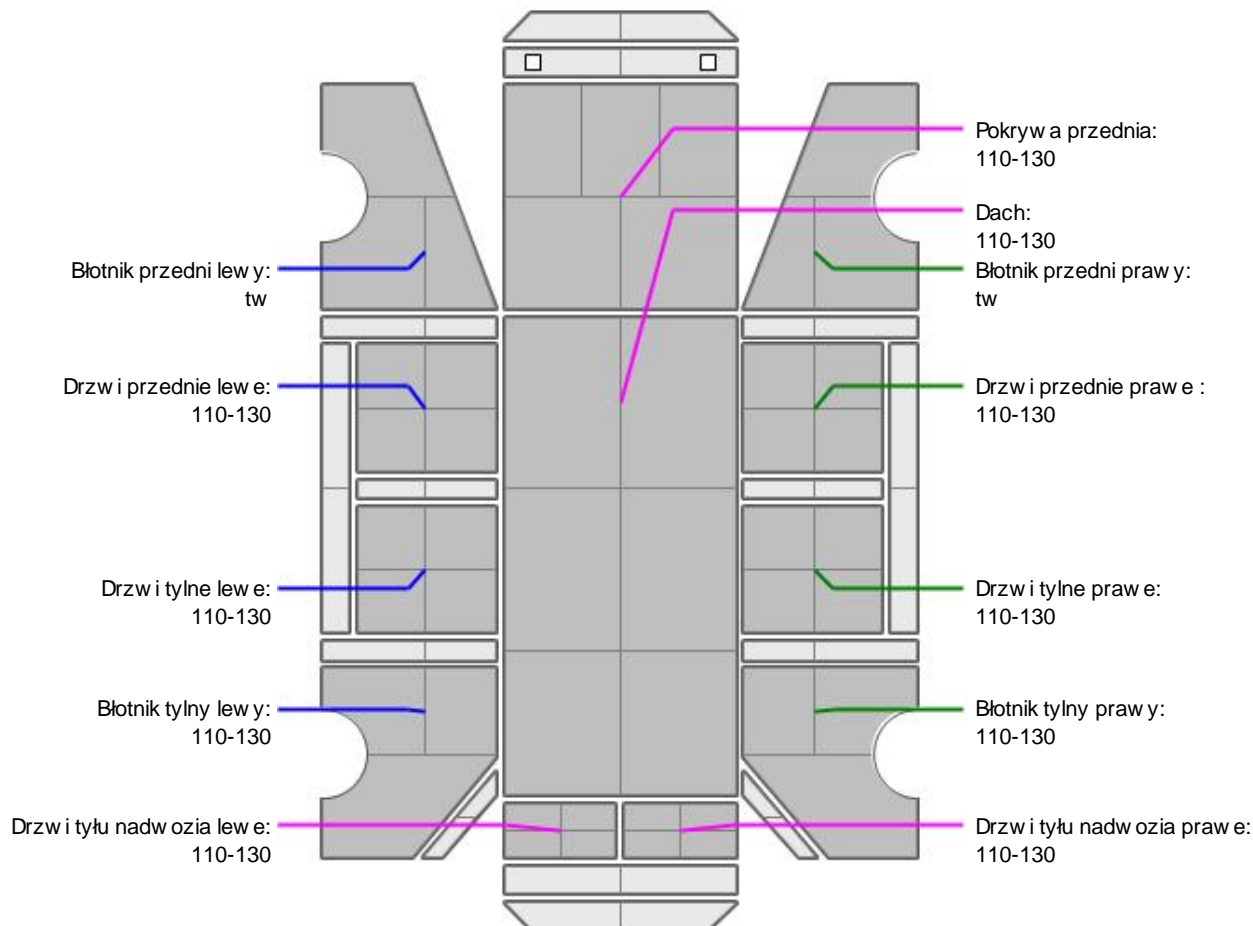
## miejsow korozj blachy

Na pozostałych elementach oblachowania bryły nadwozia stwierdzono również typowe dla jego okresu eksploatacji uszkodzenia powłoki lakierowej (zarysowania, odpryski, itp.)

Widoczne ludy po okleinach reklamowych



### NADWOZIE – Opis powłoki lakierowej



L.p.	Nazwa elementu	L / P	Grubość powłoki [µm]	Opis
1	Pokrywa przednia		110-130	
2	Dach		110-130	
3	Błotnik przedni	L	tw	
4	Drzwi przednie	L	110-130	
5	Drzwi tylne	L	110-130	
6	Błotnik tylny	L	110-130	
7	Błotnik przedni	P	tw	
8	Drzwi przednie	P	110-130	
9	Drzwi tylne	P	110-130	
10	Błotnik tylny	P	110-130	
11	Pokrywa (drzwi) tyłu nadwozia		120-130	
12	Poszycie boku	L	90-120	
13	Drzwi tyłu nadwozia		110-130	
14	Drzwi tyłu nadwozia		110-130	

Podane przedziały grubości powłoki lakierowej, dotyczą punktów pomiarowych. Nie mogą być

traktowane jako gwarancja, e grubo powłoki lakierowej w innych punktach nie wykracza poza te przedziały. Pomiar powłoki lakierowej został wykonany urz dzeniem b d cym w posiadaniu rzeczoznawcy. Pomiar wykonany innym przyrz dem mo e si ró ni .

**WYPOSA ENIE ZEWN TRZNE**

L.p.	Nazwa elementu	L / P	Rodzaj uszkodzenia	Opis	Fot. nr
1	Zderzak przedni		Zarysowany		
2	Obudowa lusterka bocznego	P	Zarysowana		
3	Zderzak tylny		Zarysowany		
4	Szyba przednia		P kni cie		
5	Klamka zewn trzna drzwi bocznych przednich	L	Zarysowana		
6	Klamka zewn trzna drzwi bocznych przednich	P	Zarysowana		
7	Klamka zewn trzna drzwi bocznych tylnych	P	Zarysowana		

**NADWOZIE – Wyposa enie wewn trzne**

L.p.	Nazwa elementu	L / P	Rodzaj uszkodzenia	Opis	Fot. nr
1	D wignia zmiany biegów		Rozdarcie materiału		
2	Fotel przedni kpl.	L	Poplamiony		
3	Fotel przedni kpl.	P	Zabrudzony		
4	Poszycie tablicy rozdzielczej		Zabrudzone		
5	Pokrycie fotela przedniego	L	Zabrudzone		
6	Poszycie tapicerskie drzwi bocznych przednich	L	Zabrudzone		

Wn trze pojazdu nosi typowe dla jego okresu eksploatacji zabrudzenia oraz zu ycie wszystkich elementów.

**UKŁAD KIEROWNICZY**

L.p.	Nazwa elementu	L / P	Rodzaj uszkodzenia	Opis	Fot. nr
1	Kierownica		Starcie materiału		

**JAZDA KONTROLNA**

1	Gło no pracy silnika	BEZ UWAG
2	Gło no (stuki) zawieszenia	BEZ UWAG
3	Zmiana biegów, działanie sprz gła	BEZ UWAG
4	Wska nik temperatury silnika	BEZ UWAG
5	Skuteczno ogrzewania i przewietrzania	BEZ UWAG

Próba ruchowa przeprowadzona na zimnym silniku w warunkach parkingowych z pr dok ci do 15km/h.

**DOKUMENTY I KOMPLETACJA POJAZDU**

1	Ksi ka serwisowa	TAK
2	Kluczyki (ilo sztuk)	2
3	Dowód rejestracyjny	TAK

---

4	Instrukcja obsługi	TAK
5	Ga nica	TAK

---

### Zastrze enia ograniczaj ce opini .

ü Zawarte w niniejszej Ocenie/Raporcie informacje (w tym dotycz ce wyposa enia) słu jedynie ogólnym celem informacyjnym. Ocena/Raport nie mo e by zatem traktowana jako oferta w rozumieniu przepisów Kodeksu Cywilnego oraz opisu towaru ani zapewnienia w rozumieniu art. 4 Ustawy z dnia 27 lipca 2002 roku o szczególnych warunkach sprzeda y konsumenckiej.

ü Ocena/Raport została sporz dzona w celu ustalenia istnienia albo nieistnienia uszkodze nieakceptowalnych po zako czeniu umowy korzystania z samochodu lub innych okoliczno ci uzgodnionych w zleceniu. Ocena/Raport nie obejmuje typowych uszkodze wynikaj cych z eksploatacji samochodu oraz jego standardowego zu ycia.

ü Je li chcesz traktowa ten dokument jako ródo wiedzy o samochodzie przy jego zakupie, czynisz to na własn odpowiedzialno . eRzeczoznawcy sp.j. nie ponosi odpowiedzialno ci za takie u ycie tej Oceny/Raportu

ü Niniejsza wycena słu y wyl cznie do oszacowania warto ci rynkowej przedmiotu wyceny i nie mo e by wykorzystywana do adnego innego celu, ni wymieniony powy ej. W szczególno ci wycena nie mo e stanowi podstawy do oceny cech i stanu wycenianego obiektu przy jego zakupie.

ü Rzeczoznawca nie bierze na siebie odpowiedzialno ci za wady ukryte (prawne i fizyczne) oraz ewentualne skutki wynikaj ce z dalszego u ytkowania przedmiotu wyceny, a tak e za skutki wykorzystania samej wyceny.

ü Powy sza wycena nie jest ekspertyz stanu technicznego przedmiotu wyceny i za tak nie mo e by uznawana, w szczególno ci nie mo e by traktowana jako gwarancja sprzeda y przedmiotu wyceny za oszacowan warto .

ü Wycen przeprowadzono w oparciu o dostarczon dokumentacj oraz badanie organoleptyczne wycenianego obiektu. Nie prowadzono bada diagnostycznych oraz weryfikacji warsztatowej przedmiotu wyceny.

ü Nie stwierdzono dodatkowych niesprawno ci i/lub uszkodze i/lub braków w zakresie mo liwym do ustalenia w warunkach ogl dzin tj. bez dost pu do spodu pojazdu, specjalistycznego sprz tu diagnostycznego, jazdy próbnej wykonanej w warunkach drogowych z obci eniem.

ü Rzeczoznawca podczas ogl dzin poza warszatem nie jest w stanie stwierdzi wypadkowej przeszło ci pojazdu. W przypadku podwy szonych warto ci pomiarów powłoki lakierowej, konieczna jest ekspertyza w warunkach warsztatowych.

ü Rok produkcji pojazdu - nie weryfikowano. Przyj to w oparciu o dane przekazane przez Zleceniodawc .

ü Niniejsza wycena nie mo e by publikowana w cało ci w jakimkolwiek dokumencie bez zgody wykonawców i bez uzgodnienia z nimi formy i tre ci takiej publikacji. Zakaz publikacji nie dotyczy posługiwania si wycen w umowach cywilno-prawnych zawieranych przez zleceniodawc i dotycz cych przedmiotu

ü Przed odbiorem pojazdu, kupuj cy zobowi zany jest do konfrontacji rzeczywistego stanu z informacjami zawartymi w wycenie. Odbiór przedmiotu jest równoznaczny ze zrzeczeniem si wszelkich roszcze , co do stanu technicznego.

ü Nie badano poprawno ci i/lub budowy numerów identyfikacyjnych/seryjnych obiektu oraz nie weryfikowano prawdziwo ci danych obiektu.

ü Niniejsza wycena nie mo e by traktowana jako gwarancja sprzeda y przedmiotu wyceny za oszacowan warto .

ü W przypadku ujawnienia dodatkowych informacji dotycz cych przedmiotowego pojazdu, niedost pnych w czasie wykonywania niniejszej opinii, zaprezentowane stanowisko mo e ulec zmianie.

ü W opinii zało ono, e nie wykryto adnych faktów, które mogłyby istotnie wpływa na warto wycenionego pojazdu, je li w opisie pojazdu nie widnieje inaczej.

ü Rzeczoznawca nie ponosi odpowiedzialno ci za ewentualne bł dy wynikaj ce z przedstawionych informacji otrzymanych od u ytkownika/sprzedawcy/zamawiaj cego wycen , je li brak podstaw do kwestionowania ich zgodnie ci ze stanem rzeczywistym lub te ustalenie stanu rzeczywistego przez rzeczoznawc było niemo liwe lub znacznie utrudnione.

ü Wyposa enie standardowe wg. Info - Ekspert. Rzeczoznawca nie ponosi odpowiedzialno ci za ewentualne bł dy programu. Opis stanu technicznego pojazdu jest wa ny na dzie ogl dzin. Rzeczoznawca nie bierze odpowiedzialno ci za zmiany stanu pojazdu wynikaj ce z dalszej eksploatacji lub postoju (np. uszkodzenie akumulatora, powi kszenie lub powstanie ognisk korozji, uszkodzenie układu hamulcowego, itp.)

ü Je eli elementy jednostki nap dowej, układu przeniesienia nap du itp., s rozmontowane, rzeczoznawca nie weryfikuje kompletno ci poszczególnych układów. Mo liwo wyst pienia braków w kompletacji (np. ze wzgl du na wykorzystanie unieruchomionego pojazdu jako „dawcy cz ci”.

- ü Nie weryfikowano odczytanego stanu drogomierza z zapisami w urz dzeniach elektronicznych pojazdu.
- ü W przypadku pojazdów z niesprawnym akumulatorem lub bez niego - podł czenie sprawnego akumulatora nie gwarantuje sprawno ci technicznej pojazdu.
- ü Nie weryfikowano gwarancji, statusu pakietów serwisowych i kompletno ci w zakresie osprz tu dodatkowego, z którym przedmiot był zamówiony.

*Dokument wystawiony elektronicznie, wa ny bez podpisu*



DOKUMENTACJA FOTOGRAFICZNA



Fot. nr 1



Fot. nr 2





Fot. nr 3



Fot. nr 4

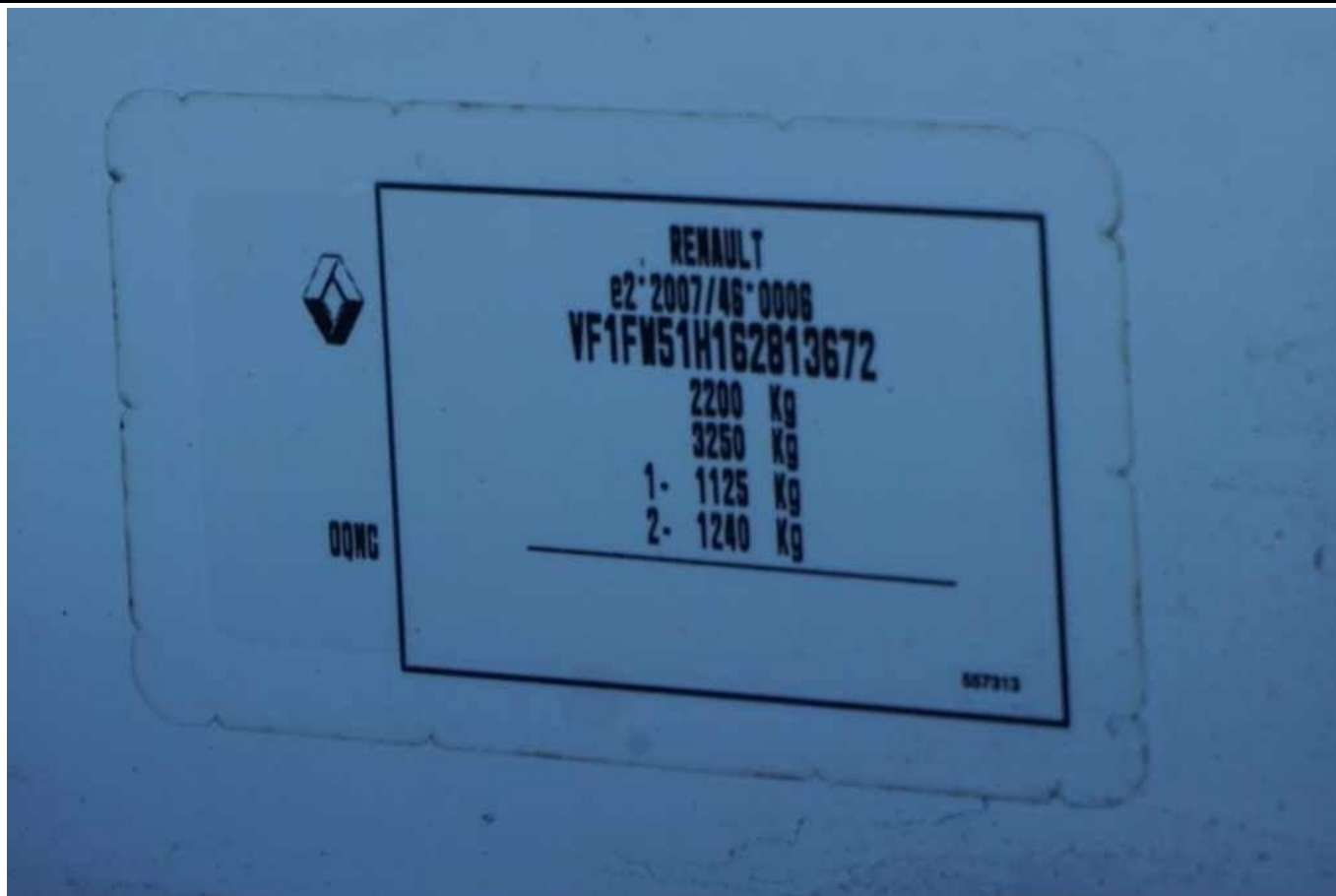




Fot. nr 5



Fot. nr 6



Fot. nr 7



Fot. nr 8





Fot. nr 9



Fot. nr 10



Fot. nr 11

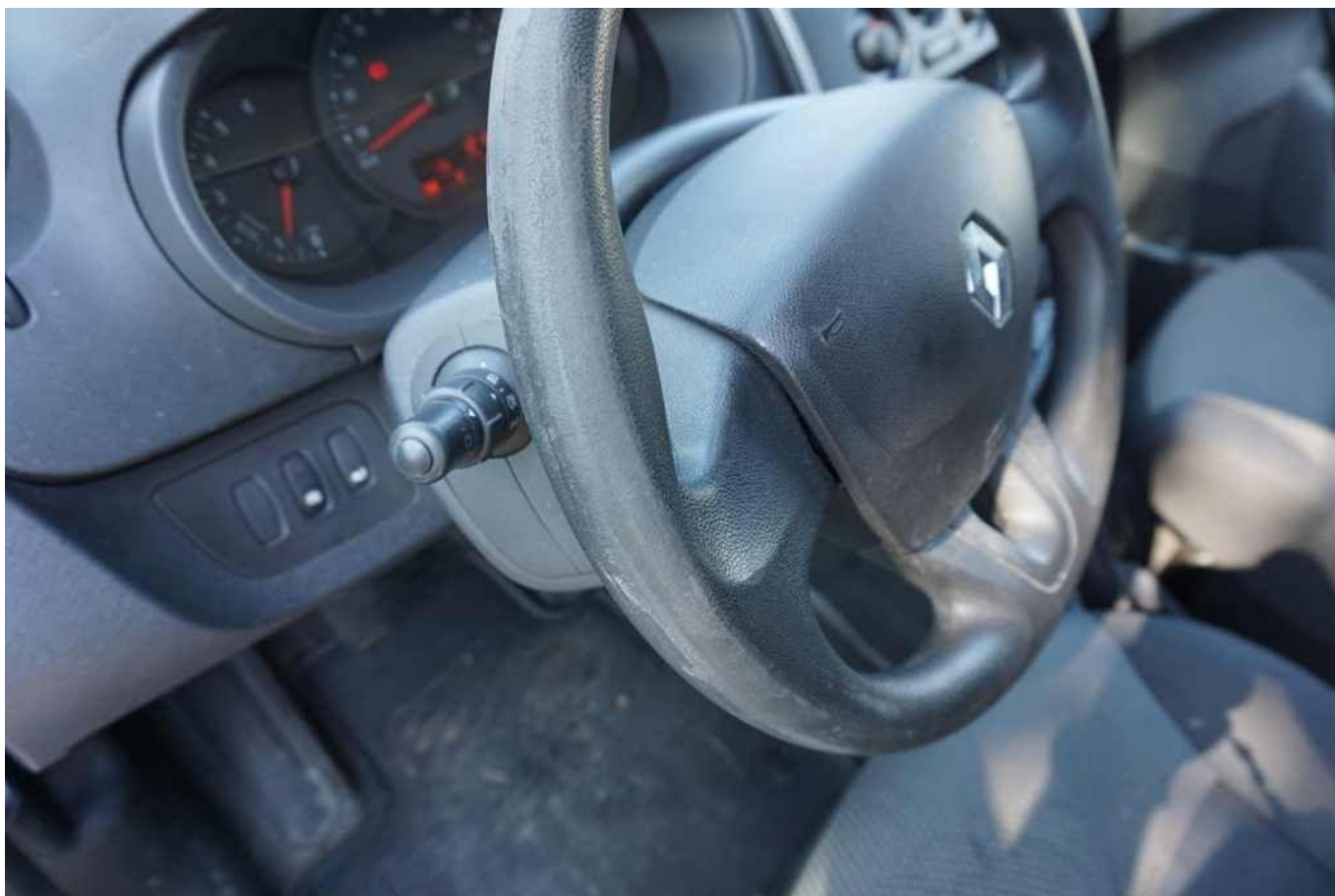


Fot. nr 12

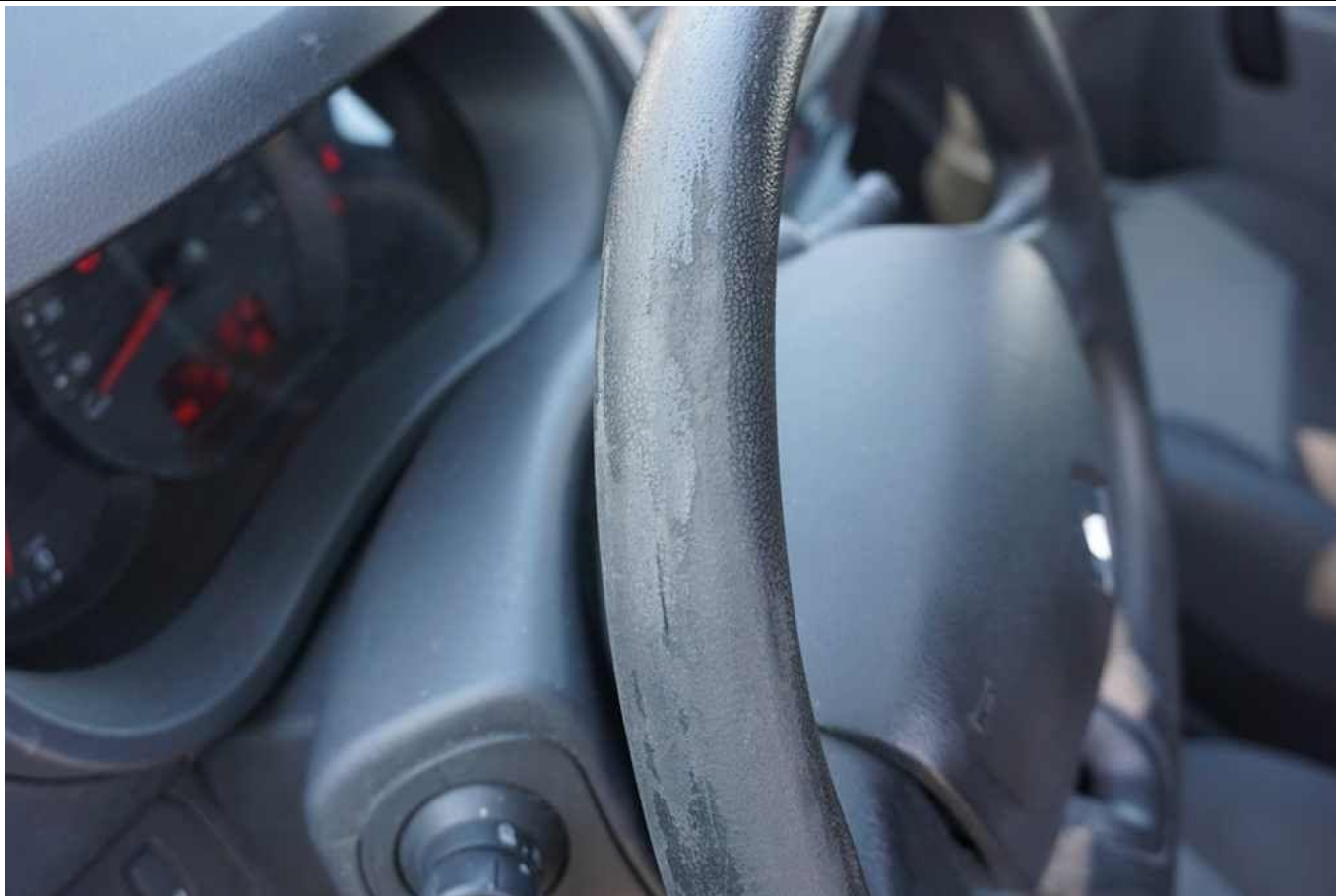




Fot. nr 13



Fot. nr 14



Fot. nr 15

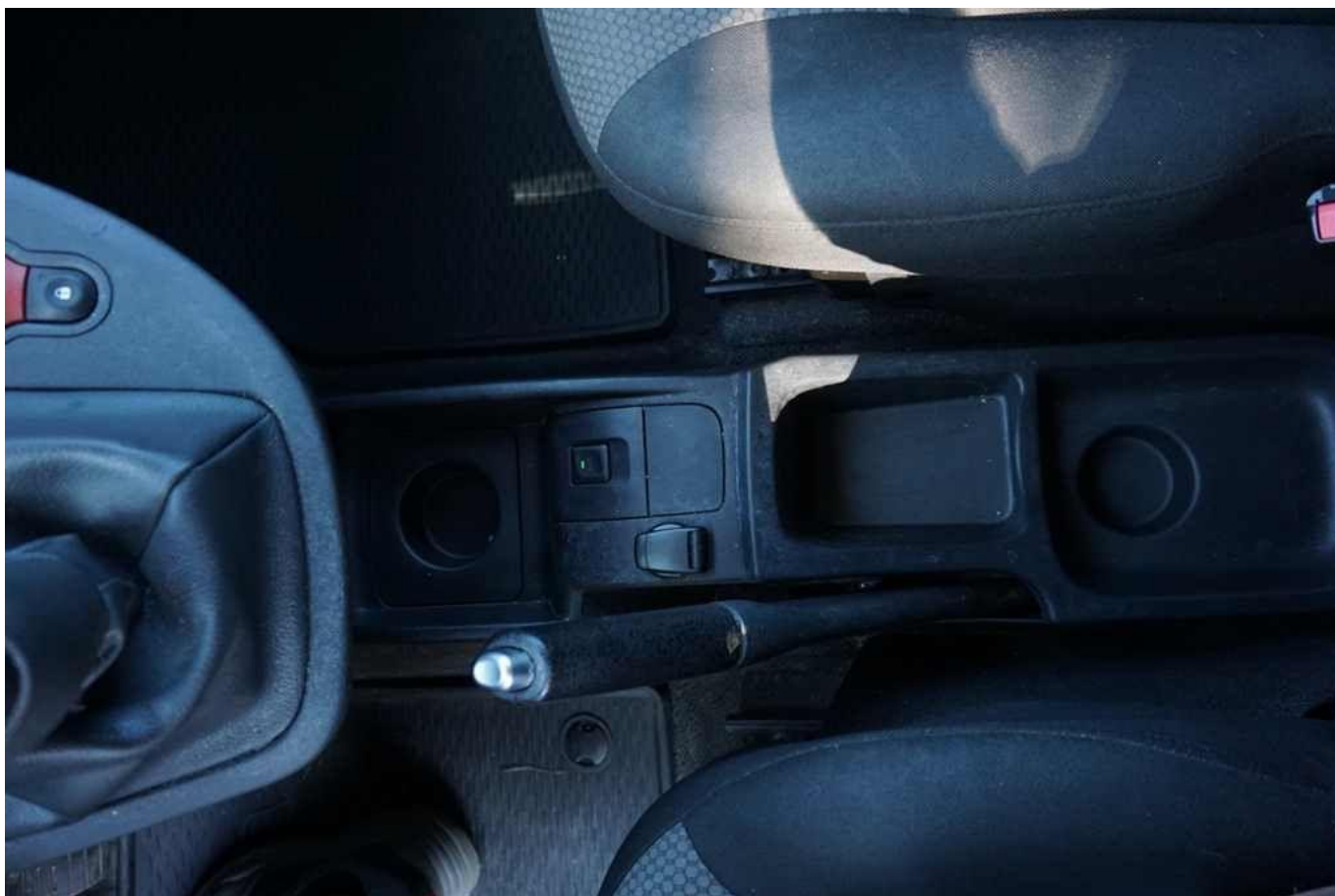


Fot. nr 16





Fot. nr 17



Fot. nr 18



Fot. nr 19



Fot. nr 20





Fot. nr 21



Fot. nr 22



Fot. nr 23



Fot. nr 24

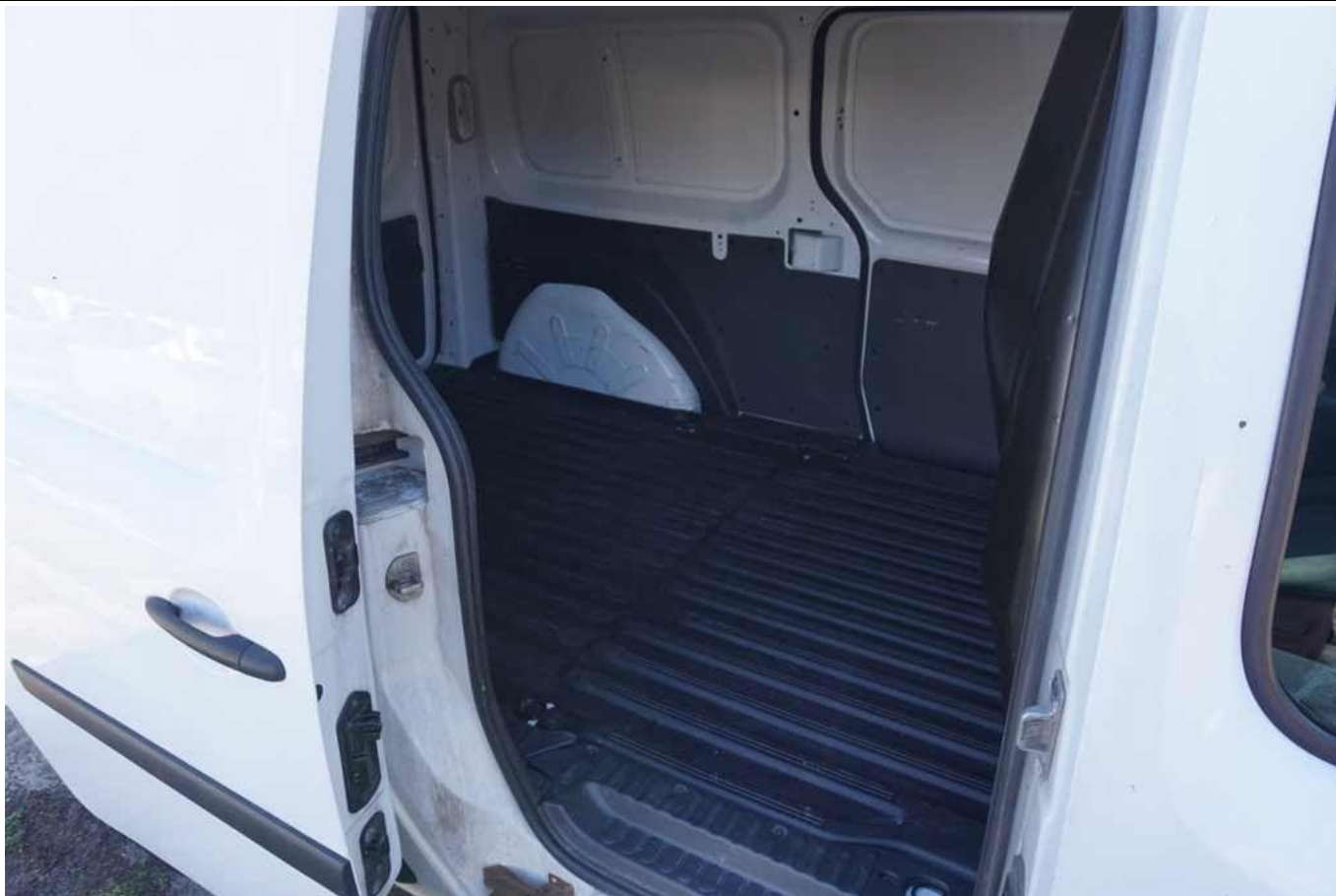




Fot. nr 25



Fot. nr 26



Fot. nr 27



Fot. nr 28



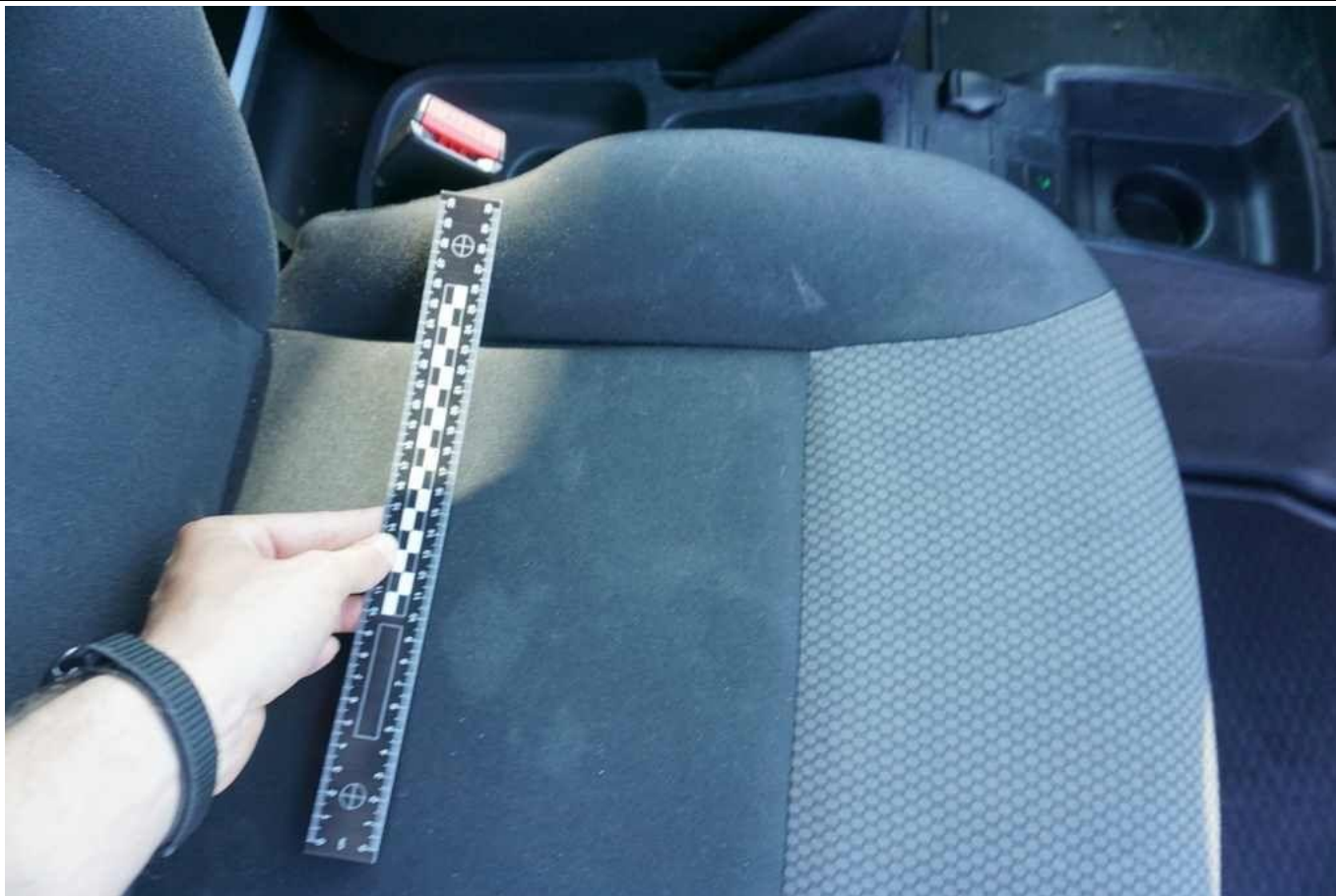


Fot. nr 29



Fot. nr 30



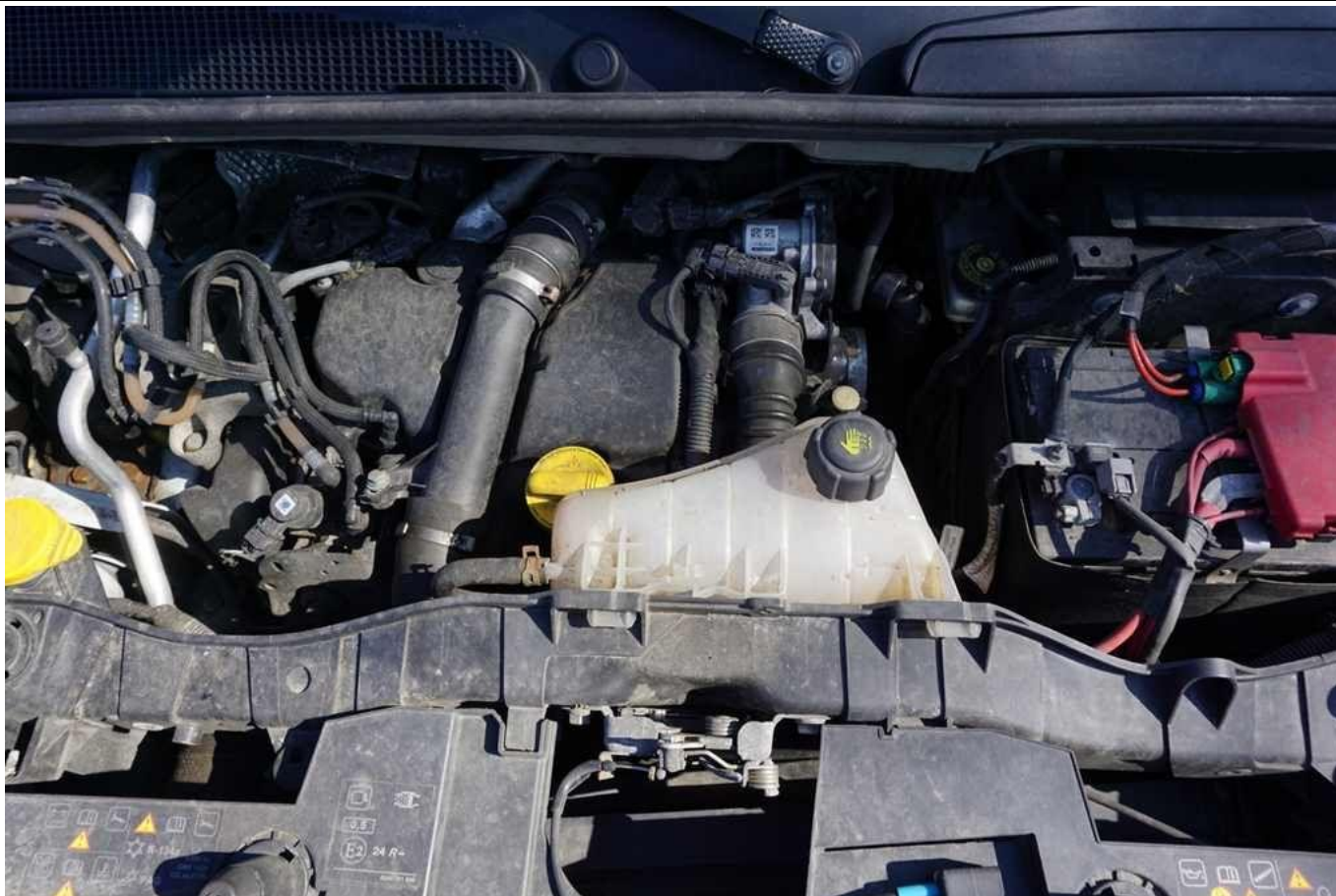


Fot. nr 31



Fot. nr 32





Fot. nr 33



Fot. nr 34





Fot. nr 35



Fot. nr 36





Fot. nr 37



Fot. nr 38



Fot. nr 39



Fot. nr 40





Fot. nr 41



Fot. nr 42





Fot. nr 43



Fot. nr 44



Fot. nr 45



Fot. nr 46





Fot. nr 47



Fot. nr 48



Fot. nr 49



Fot. nr 50





Fot. nr 51



Fot. nr 52



Fot. nr 53



Fot. nr 54





Fot. nr 55



Fot. nr 56



Fot. nr 57



Fot. nr 58





Fot. nr 59



Fot. nr 60

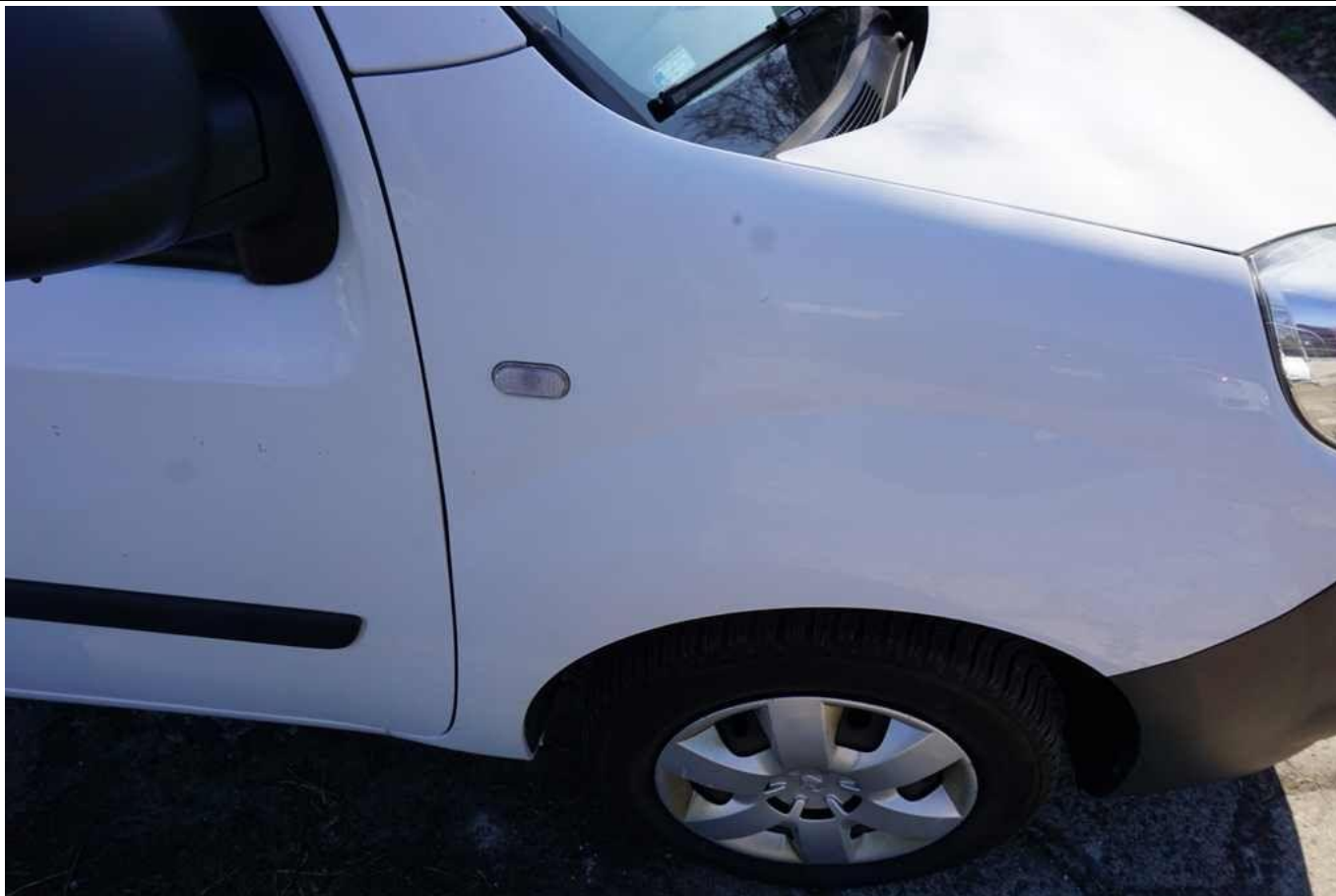


Fot. nr 61



Fot. nr 62





Fot. nr 63



Fot. nr 64



Fot. nr 65



Fot. nr 66

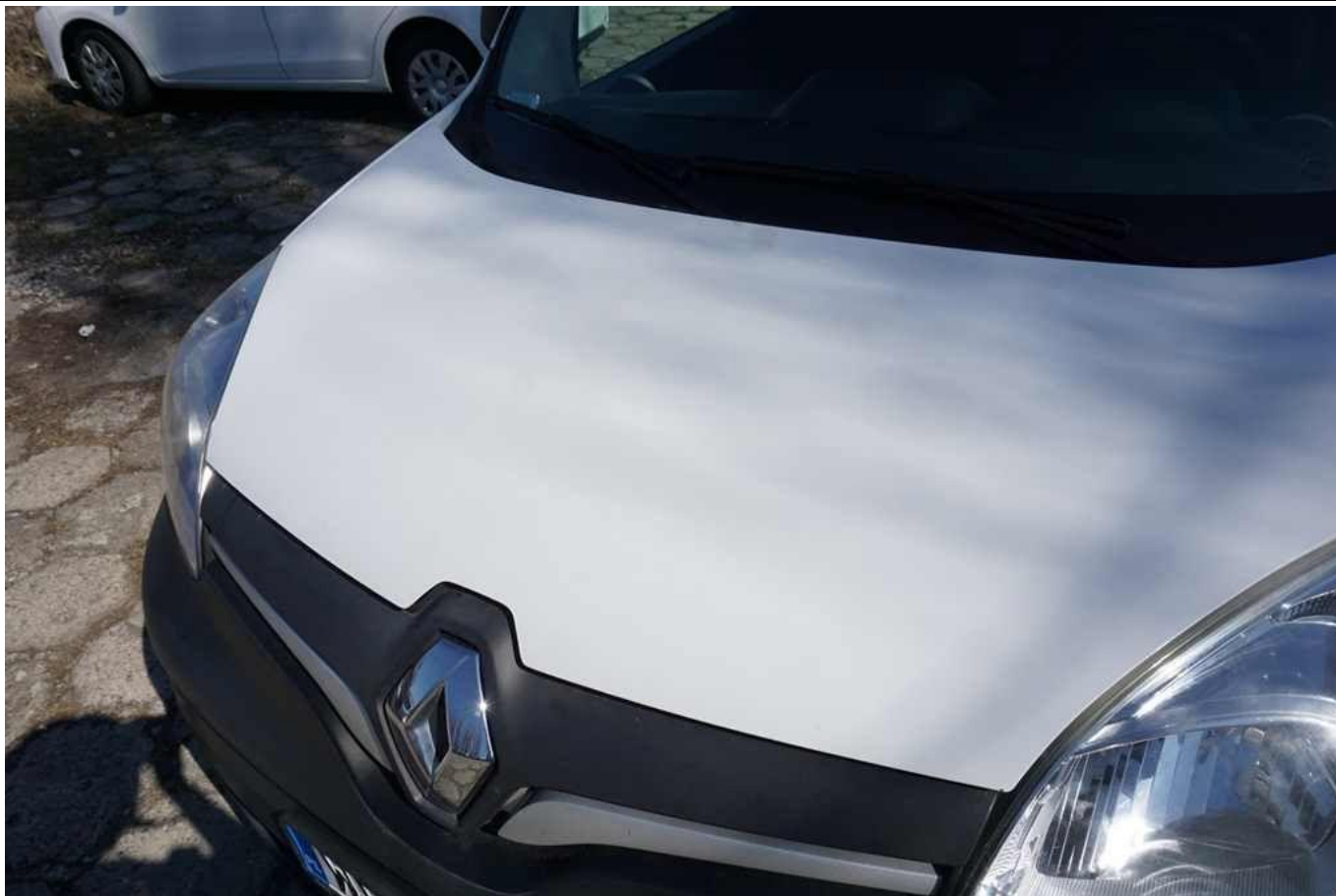




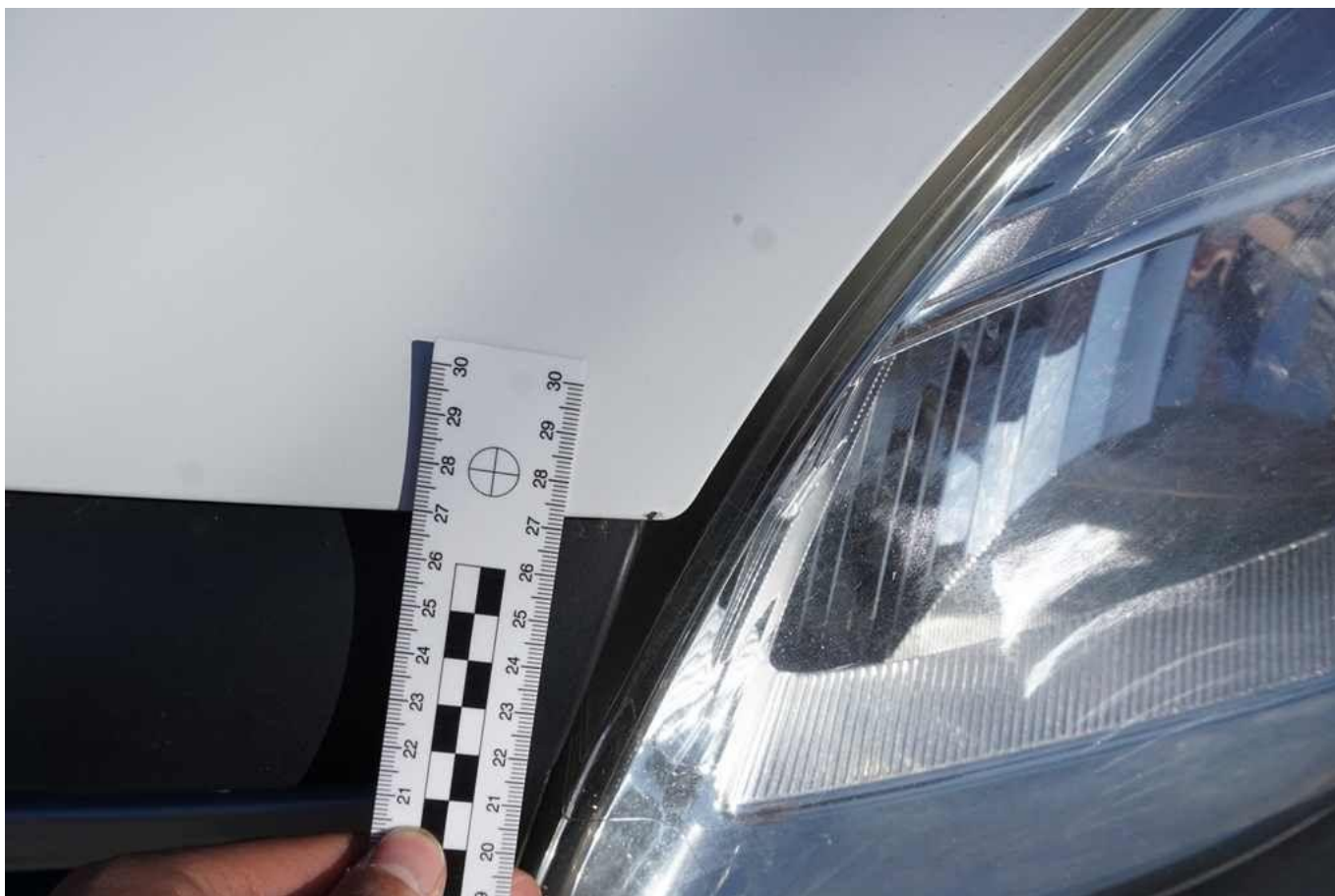
Fot. nr 67



Fot. nr 68



Fot. nr 69



Fot. nr 70





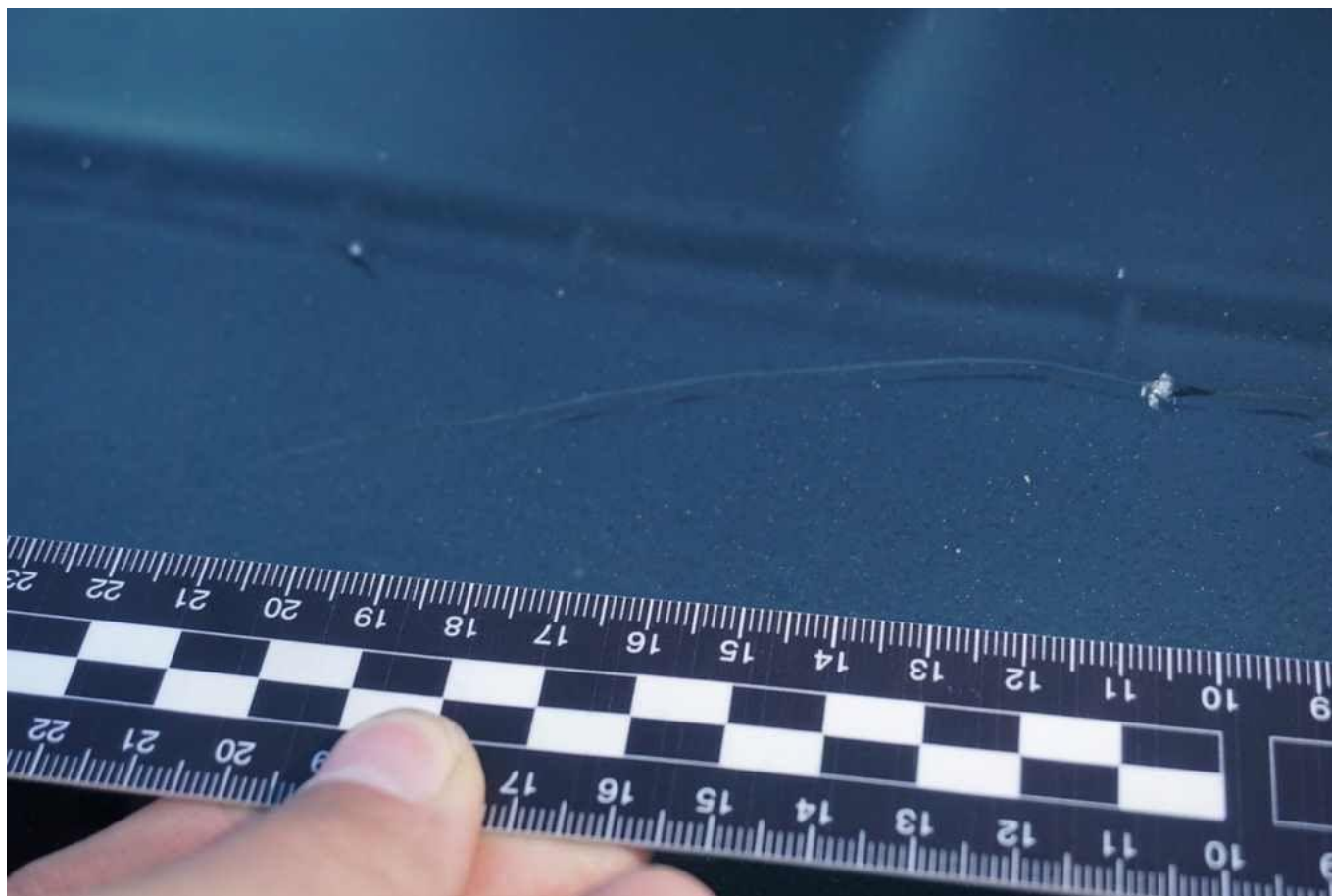
Fot. nr 71



Fot. nr 72

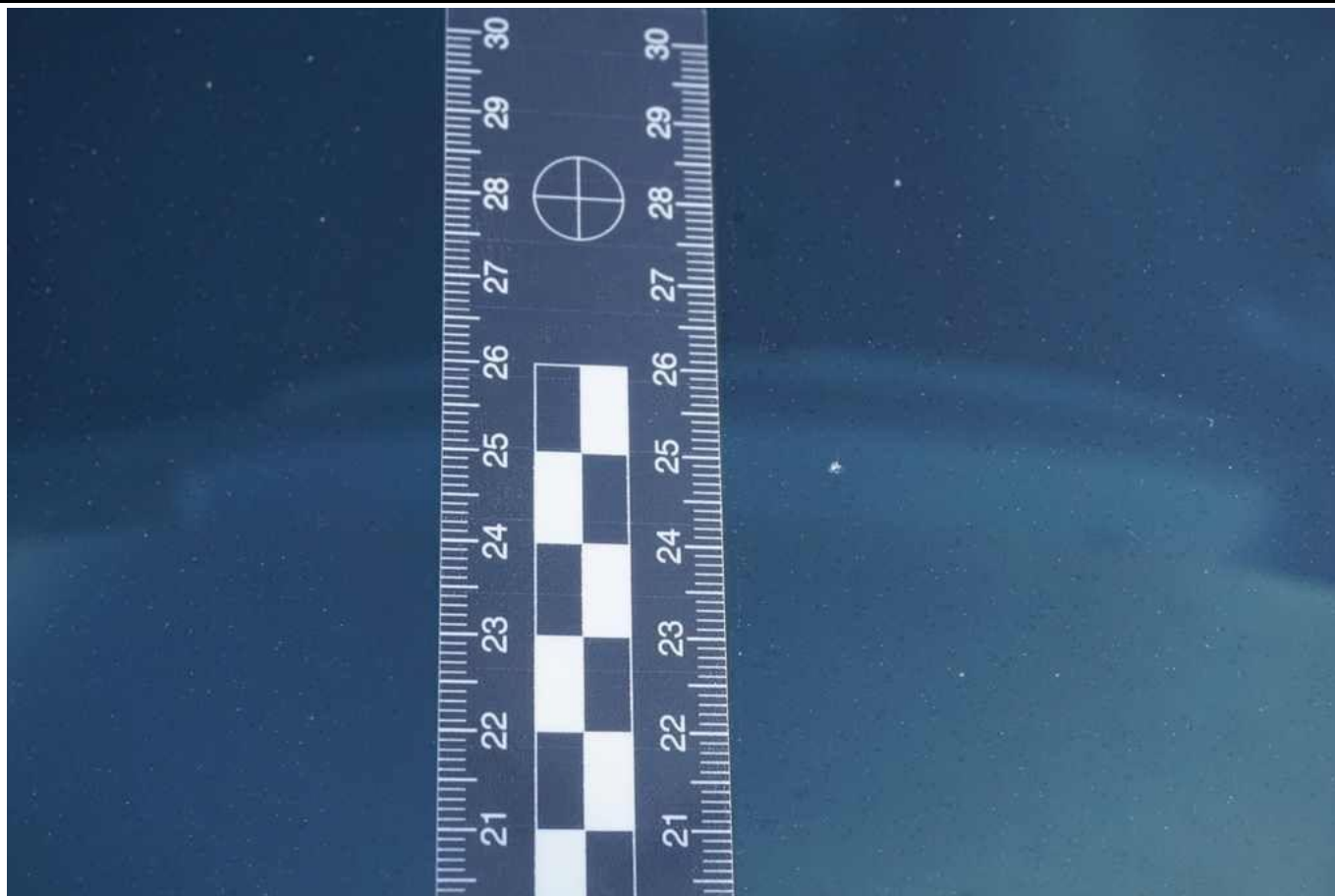


Fot. nr 73

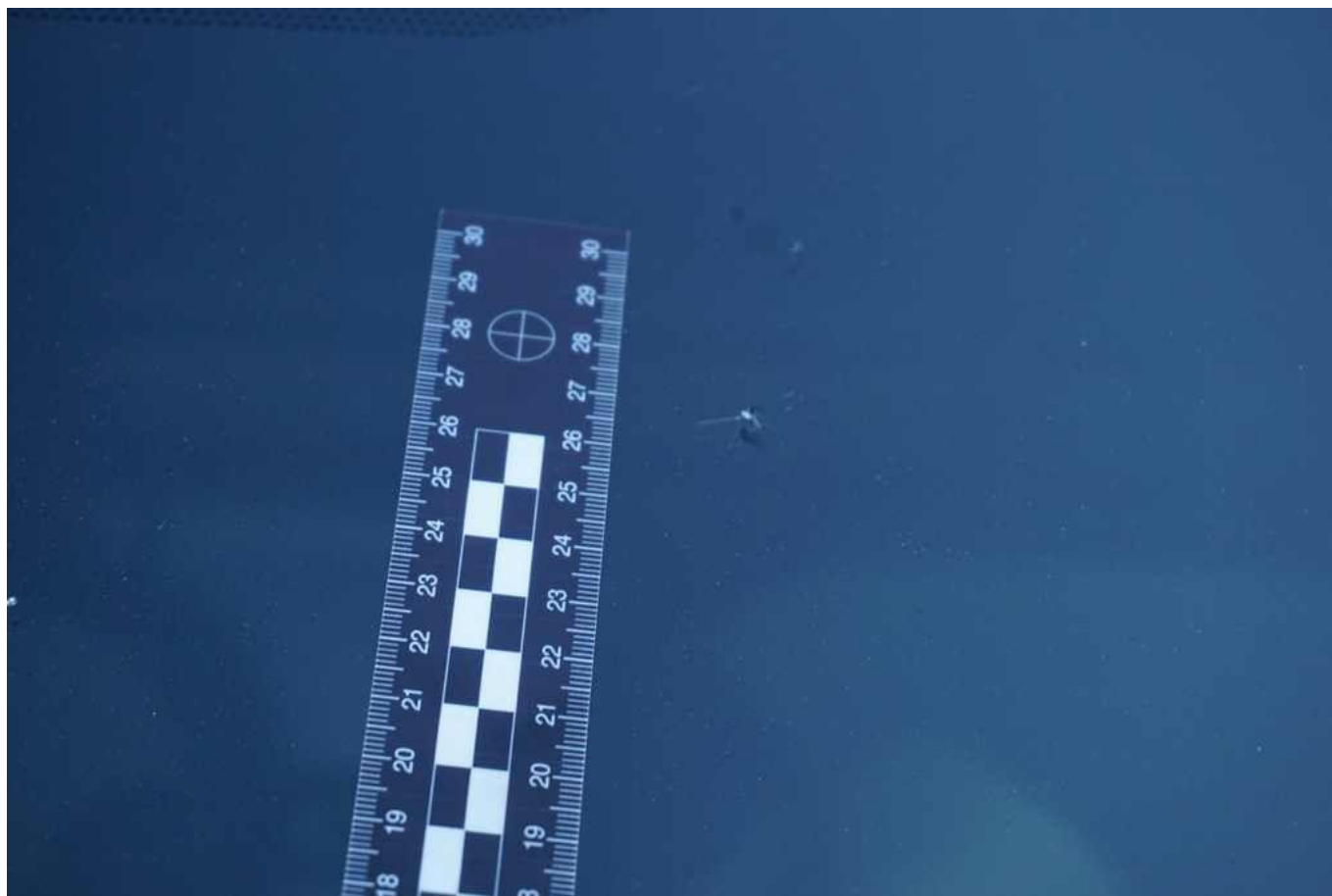


Fot. nr 74





Fot. nr 75



Fot. nr 76



Fot. nr 77



Fot. nr 78





Fot. nr 79



Fot. nr 80

*Dokument wystawiony elektronicznie, wa ny bez podpisu*