

Nr zlecenia: 17/27/03/2025/CarArena STANDARD

z dnia: 2025/03/27

**Zleceniodawca:**

CARARENA - Aukcje Samochodowe  
ul. Budowlanych 7  
62-081 Baranowo



**Rzeczoznawca:**

Przemysław Kalu ny/zatw. Pion Weryfikacyjny eRzeczoznawcy

## P o g l d o w y r a p o r t s t a n u t e c h n i c z n e g o

Zadanie: Ocena stanu technicznego i okre lenie warto ci rynkowej pojazdu

### DANE IDENTYFIKACYJNE POJAZDU

Dane: [D] III-2025

Rodzaj pojazdu:	Samochód ci arowy do 3.5t	VIN:	V F 1 F W 5 1 H 1 6 3 2 7 9 8 0 4
Marka:	RENAULT	Nr rejestracyjny:	WE616XA
Model pojazdu:	Kangoo III Express Maxi dCi MR`16 E6 2.2t	Nr Info-Ekspert:	031-08819
Wersja:	Pack Clim Maxi	Rok produkcji:	2019

Wskazanie drogomierza	226734 km
Data pierwszej rejestracji	2019/08/22
Data wa no ci badania technicznego	2025/08/14
Rodzaj nadwozia	furgon 5 drzwiowy 2 osobowy
Dop. masa całk. / Ładowno	2200 kg* / 768 kg
Liczba osi / Rodzaj nap du / Skrzynia biegów	2 / przedni (4x2) / manualna
Rozstaw osi	3081 mm
Oznaczenie silnika	K9K
Jednostka nap dowa	z zapłonem samoczynnym
Pojemno / Moc silnika	1461 ccm / 66kW (90KM)
Doładowanie	Turbosp. z chłodn. powietrza
Liczba cylindrów / Układ cylindrów	4 / rz dowy
Norma spalin	E6
Kolor powłoki lakierowej, (rodzaj lakieru)	Biały 2-warstwowy typu uni

### WYPOSA ENIE STANDARDOWE

L.p.	Nazwa elementu wyposażenia	L.p.	Nazwa elementu wyposażenia
1	ABS - system zapobiegaj cy blokowaniu kół	10	Komputer pokładowy
2	Drzwi boczne lewe przesuwne	11	O wietlenie przestrzeni baga owej
3	Drzwi boczne prawe przesuwne	12	Poduszka powietrzna kierowcy
4	Drzwi tylne dwuskrzydłowe otwierane o 180 stopni	13	Przygotowanie do monta u radia

5	Filtr p/pyłkowy	14	Szyby przednie regulowane elektrycznie
6	Gniazdo 12V	15	Tarcze kół stalowe 15"
7	Klimatyzacja	16	Wspomaganie układu kierowniczego
8	Kolumna kierownicy regulowana	17	Wykładzina przestrzeni ładunkowej z tworzywa sztucznego
9	Koło zapasowe pełnowymiarowe	18	Zamek centralny zdalnie sterowany

**L.p. Nazwa pakietu / elementu pakietu wyposażenia standardowego**

- Lusterka zewnętrzne podgrzewane i regulowane elektrycznie  
Lusterka zewnętrzne regulowane elektrycznie  
Lusterka zewnętrzne podgrzewane elektrycznie
- System kontroli trakcji (ESC) + Extended Grip + Hill Start Assist  
System kontroli trakcji ESC  
System Extended Grip  
Asystent ruszania pod górę (Hill Start Assist)

**WYPOSAŻENIE DODATKOWE****L.p. Nazwa elementu wyposażenia**

- Pakiet komfort  
Ogranicznik prędkości  
Czujniki cofania
- Radioodtwarzacz MP3 Bluetooth + USB  
Złącze "USB"  
System Bluetooth  
Radioodtwarzacz MP3

**OPIS ZAMONTOWANEGO W POJEŹDZIE OGUMIENIA**

Koło	Marka, typ	Bieżnik [mm]
Przednie lewe:	KLEBER 195/65 R15 91H KRISALP HP3 TL	5,0
Przednie prawe:	KLEBER 195/65 R15 91H KRISALP HP3 TL	3,2
Tylne lewe:	KLEBER 195/65 R15 91H KRISALP HP3 TL	4,0
Tylne prawe:	KLEBER 195/65 R15 91H KRISALP HP3 TL	4,2

**KOREKTY WARTOŚCI POJAZDU**

KOREKTA ZA PIERWSZĄ REJESTRACJĘ	(+)
KOREKTA ZA WYPOSAŻENIE	(+)
KOREKTA ZA PRZEBIEG	(-)
KOREKTY RÓŻNE:	
Stan utrzymania i dbałość o pojazd	(-)
KOREKTY RÓŻNE RAZEM	(-)
KOREKTA ZA OGUMIENIE	(-)

**OPIS STANU TECHNICZNEGO ZESPOŁÓW POJAZDU****NADWOZIE - Szkielet i poszycia zewnętrzne**

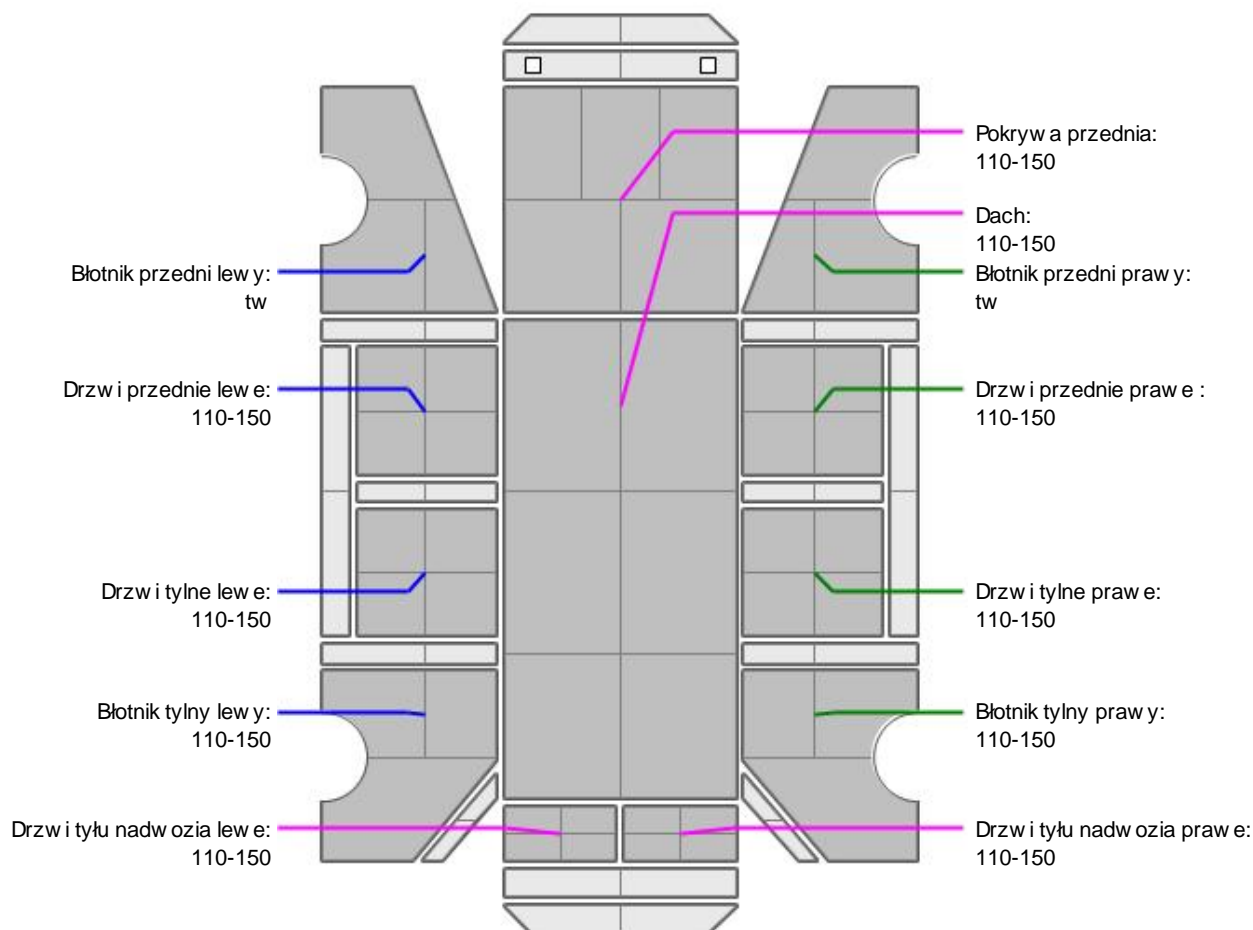
L.p.	Nazwa elementu	L / P	Rodzaj uszkodzenia	Opis	Fot. nr
1	Pokrywa przednia		Odpryski powłoki lakierowej		
2	Drzwi boczne przednie	L	Odpryski powłoki lakierowej		
3	Drzwi boczne przednie	P	Wgniecenia		
4	Drzwi boczne tylne	L	Odpryski powłoki lakierowej		
5	Drzwi boczne tylne	P	Wgniezione z zarysowaniami powłoki lakierowej		
6	Próg	P	Wgnieciony z zarysowaniami powłoki lakierowej		

7	Błotnik tylny	L	Odpryski powłoki lakierowej		
8	Błotnik tylny	P	Wgnieciony gł boko		
9	Drzwi tyłu nadwozia		Wgniecenia		

Na pozostałych elementach obłachowania bryły nadwozia stwierdzono również typowe dla jego okresu eksploatacji uszkodzenia powłoki lakierowej (zarysowania, odpryski, itp.)  
Widoczne są ludy po okleinach reklamowych



### NADWOZIE – Opis powłoki lakierowej



L.p.	Nazwa elementu	L / P	Grubość powłoki [µm]	Opis
1	Pokrywa przednia		110-150	
2	Dach		110-150	
3	Błotnik przedni	L	tw	
4	Drzwi przednie	L	110-150	
5	Drzwi tylne	L	110-150	
6	Błotnik tylny	L	110-150	
7	Błotnik przedni	P	tw	
8	Drzwi przednie	P	110-150	
9	Drzwi tylne	P	110-150	
10	Błotnik tylny	P	110-150	
11	Pokrywa (drzwi) tyłu nadwozia		120-130	
12	Poszycie boku	L	90-120	
13	Drzwi tyłu nadwozia		110-150	

14	Drzwi tyłu nadwozia		110-150	
----	---------------------	--	---------	--

Podane przedziały grubo ci powłoki lakierowej, dotyczą punktów pomiarowych. Nie mogą być traktowane jako gwarancja, a grubość powłoki lakierowej w innych punktach nie wykracza poza te przedziały. Pomiar powłoki lakierowej został wykonany urzędowo z dniem bieżącym w posiadaniu rzeczoznawcy. Pomiar wykonany innym przyrządem może się różnić.



### WYPOSAŻENIE ZEWNĘTRZNE

L.p.	Nazwa elementu	L / P	Rodzaj uszkodzenia	Opis	Fot. nr
1	Zderzak przedni		Zarysowany		
2	Reflektor	L	Zarysowany		
3	Reflektor	P	Zarysowany		
4	Obudowa lusterka bocznego	L	Zarysowana		
5	Obudowa lusterka bocznego	P	Zarysowana		
6	Zderzak tylny		Zarysowany		
7	Szyba przednia		Odpryski warstwy zewnętrznej		
8	Klamka zewnętrzna drzwi bocznych przednich	L	Zarysowana		
9	Klamka zewnętrzna drzwi bocznych przednich	P	Zarysowana		
10	Klamka zewnętrzna drzwi bocznych tylnych	P	Zarysowana		



### NADWOZIE – Wyposażenie wewnętrzne

L.p.	Nazwa elementu	L / P	Rodzaj uszkodzenia	Opis	Fot. nr
1	Fotel przedni kpl.	L	Przepalone miejscowo poszycie		
2	Fotel przedni kpl.	P	Zabrudzony		
3	Poszycie tablicy rozdzielczej		Zabrudzone		
4	Poszycie tapicerskie drzwi bocznych przednich	L	Zabrudzone		
5	Pokrycie fotela przedniego	L	Zabrudzone		
6	Poszycie tapicerskie drzwi bocznych przednich	L	Zabrudzone		

Wnętrze pojazdu nosi typowe dla jego okresu eksploatacji zabrudzenia oraz zużycie wszystkich elementów.



### UKŁAD KIEROWNICZY

L.p.	Nazwa elementu	L / P	Rodzaj uszkodzenia	Opis	Fot. nr
1	Kierownica		Starcie materiału		

### JAZDA KONTROLNA

- |   |   |          |
|---|---|----------|
| 1 | Głośno pracujący silnik                 | BEZ UWAG |
| 2 | Głośno (stuk) zawieszenia               | BEZ UWAG |
| 3 | Zmiana biegów, działanie sprzęgła       | BEZ UWAG |
| 4 | Wskaźnik temperatury silnika            | BEZ UWAG |
| 5 | Skuteczność ogrzewania i przewietrzania | BEZ UWAG |

Próba ruchowa przeprowadzona na zimnym silniku w warunkach parkingowych z prędkością do 15km/h.

## DOKUMENTY I KOMPLETACJA POJAZDU

1	Książka serwisowa	TAK
2	Kluczyki (ilość sztuk)	1 szt. okazano
3	Dowód rejestracyjny	TAK
4	Instrukcja obsługi	TAK
5	Gaźnica	TAK

### Zastrzeżenia ograniczające opinię.

**Ü** Zawarte w niniejszej Ocenie/Raporcie informacje (w tym dotyczące wyposażenia) służą jedynie ogólnym celom informacyjnym. Ocena/Raport nie może być zatem traktowana jako oferta w rozumieniu przepisów Kodeksu Cywilnego oraz opisu towaru ani zapewnienia w rozumieniu art. 4 Ustawy z dnia 27 lipca 2002 roku o szczególnych warunkach sprzedaży konsumenckiej.

**Ü** Ocena/Raport została sporządzona w celu ustalenia istnienia albo nieistnienia uszkodzeń nieakceptowalnych po zawarciu umowy korzystania z samochodu lub innych okoliczności uzgodnionych w zleceniu. Ocena/Raport nie obejmuje typowych uszkodzeń wynikających z eksploatacji samochodu oraz jego standardowego użycia.

**Ü** Jeżeli chcesz traktować ten dokument jako źródło wiedzy o samochodzie przy jego zakupie, czynisz to na własną odpowiedzialność. Rzeczoznawca sp.j. nie ponosi odpowiedzialności za takie użycie tej Oceny/Raporu.

**Ü** Niniejsza wycena służy wyłącznie do oszacowania wartości rynkowej przedmiotu wyceny i nie może być wykorzystywana do żadnego innego celu, niż wymieniony powyżej. W szczególności wycena nie może stanowić podstawy do oceny cech i stanu wycenianego obiektu przy jego zakupie.

**Ü** Rzeczoznawca nie bierze na siebie odpowiedzialności za wady ukryte (prawne i fizyczne) oraz ewentualne skutki wynikające z dalszego użytkowania przedmiotu wyceny, a także za skutki wykorzystania samej wyceny.

**Ü** Powyższa wycena nie jest ekspertyzą stanu technicznego przedmiotu wyceny i za taką nie może być uznawana, w szczególności nie może być traktowana jako gwarancja sprzedaży przedmiotu wyceny za oszacowaną wartość.

**Ü** Wycenę przeprowadzono w oparciu o dostarczoną dokumentację oraz badanie organoleptyczne wycenianego obiektu. Nie prowadzono badań diagnostycznych oraz weryfikacji warsztatowej przedmiotu wyceny.

**Ü** Nie stwierdzono dodatkowych niesprawności i/lub uszkodzeń i/lub braków w zakresie możliwym do ustalenia w warunkach oględzin tj. bez dostępu do spodu pojazdu, specjalistycznego sprzętu diagnostycznego, jazdy próbnej wykonanej w warunkach drogowych z obciążeniem.

**Ü** Rzeczoznawca podczas oględzin poza warszatem nie jest w stanie stwierdzić wypadkowej przeszłości pojazdu. W przypadku podwyższonych wartości pomiarów powłoki lakierowej, konieczna jest ekspertyza w warunkach warsztatowych.

**Ü** Rok produkcji pojazdu - nie weryfikowano. Przyjeto w oparciu o dane przekazane przez Zleceniodawcę.

**Ü** Niniejsza wycena nie może być publikowana w całości w jakimkolwiek dokumencie bez zgody wykonawców i bez uzgodnienia z nimi formy i treści takiej publikacji. Zakaz publikacji nie dotyczy posługiwania się wyceną w umowach cywilno-prawnych zawieranych przez zleceniodawcę i dotyczących przedmiotu.

**Ü** Przed odbiorem pojazdu, kupujący zobowiązany jest do konfrontacji rzeczywistego stanu z informacjami zawartymi w wycenie. Odbiór przedmiotu jest równoznaczny ze zrzeczeniem się wszelkich roszczeń, co do stanu technicznego.

**Ü** Nie badano poprawności i/lub budowy numerów identyfikacyjnych/seryjnych obiektu oraz nie weryfikowano prawdziwości danych obiektu.

**Ü** Niniejsza wycena nie może być traktowana jako gwarancja sprzedaży przedmiotu wyceny za oszacowaną wartość.

**Ü** W przypadku ujawnienia dodatkowych informacji dotyczących przedmiotowego pojazdu, niedostępnych w czasie wykonywania niniejszej opinii, zaprezentowane stanowisko może ulec zmianie.

**Ü** W opinii założono, że nie wykryto żadnych faktów, które mogłyby istotnie wpływać na wartość wycenionego pojazdu, jeżeli w opisie pojazdu nie widnieje inaczej.

**Ü** Rzeczoznawca nie ponosi odpowiedzialności za ewentualne błędy wynikające z przedstawionych informacji otrzymanych od użytkownika/sprzedawcy/zamawiającego wycenę, jeżeli brak podstaw do kwestionowania ich zgodnie z ich stanem rzeczywistym.

lub te ustalenie stanu rzeczywistego przez rzeczoznawcę było niemożliwe lub znacznie utrudnione.

Ü Wyposażenie standardowe wg. Info - Ekspert. Rzeczoznawca nie ponosi odpowiedzialności za ewentualne błędy programu. Opis stanu technicznego pojazdu jest ważny na dzień oglądania. Rzeczoznawca nie bierze odpowiedzialności za zmiany stanu pojazdu wynikające z dalszej eksploatacji lub postoju (np. uszkodzenie akumulatora, powłoki lub powstanie ognisk korozji, uszkodzenie układu hamulcowego, itp.)

Ü Jeżeli elementy jednostki napędowej, układu przeniesienia napędu itp., są rozmontowane, rzeczoznawca nie weryfikuje kompletności poszczególnych układów. Możliwość wystąpienia braków w kompletacji (np. ze względu na wykorzystanie unieruchomionego pojazdu jako „dawcy części”).

Ü Nie weryfikowano odczytanego stanu drogomierza z zapisami w urządzeniach elektronicznych pojazdu.

Ü W przypadku pojazdów z niesprawnym akumulatorem lub bez niego - podłączenie sprawnego akumulatora nie gwarantuje sprawności technicznej pojazdu.

Ü Nie weryfikowano gwarancji, statusu pakietów serwisowych i kompletności w zakresie osprzętu dodatkowego, z którym przedmiot był zamówiony.

*Dokument wystawiony elektronicznie, ważny bez podpisu*

DOKUMENTACJA FOTOGRAFICZNA



Fot. nr 1



Fot. nr 2



Fot. nr 3



Fot. nr 4

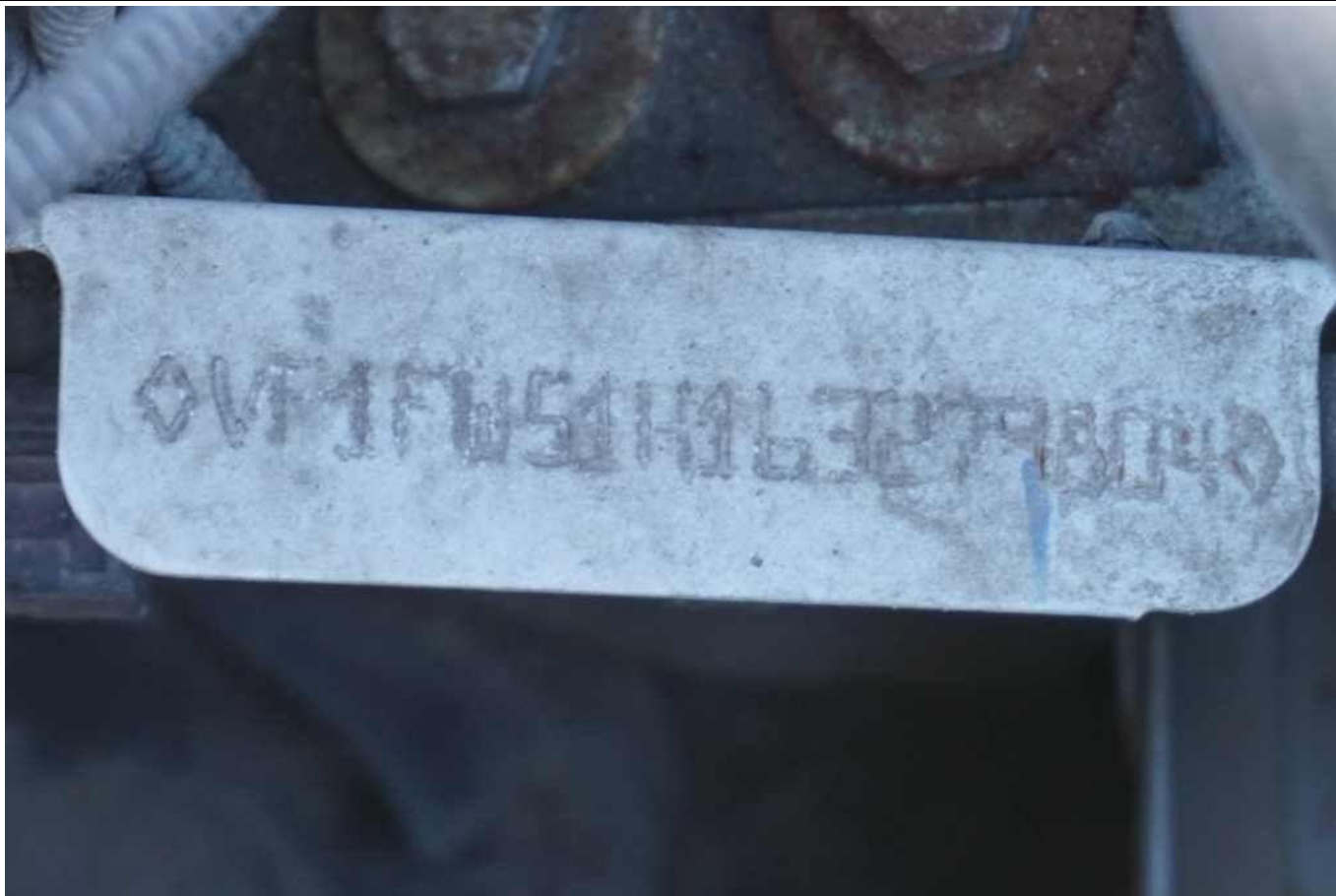




Fot. nr 5



Fot. nr 6



Fot. nr 7



Fot. nr 8



Fot. nr 9



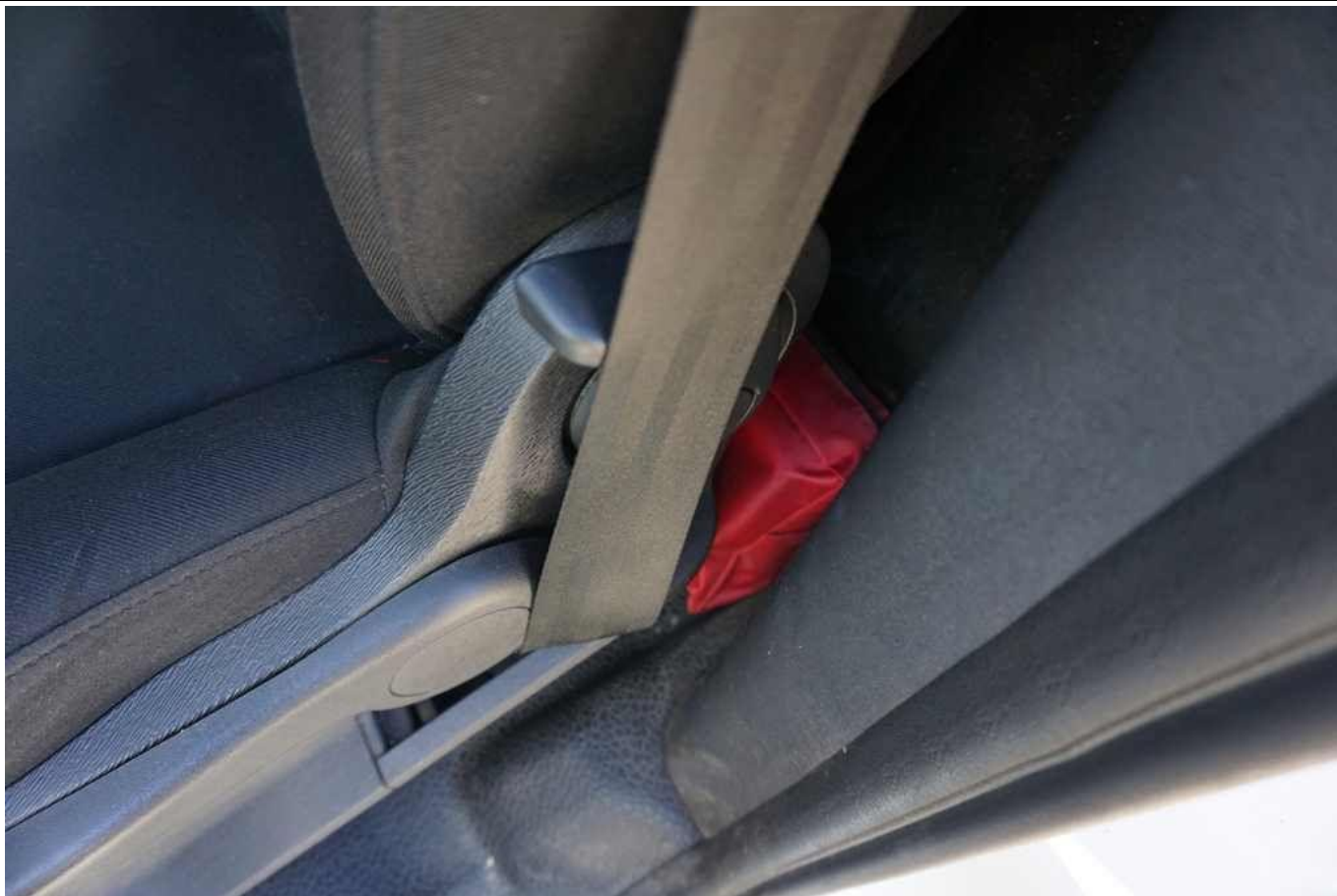
Fot. nr 10



Fot. nr 11



Fot. nr 12



Fot. nr 13



Fot. nr 14



Fot. nr 15



Fot. nr 16



Fot. nr 17



Fot. nr 18



Fot. nr 19



Fot. nr 20





Fot. nr 21



Fot. nr 22



Fot. nr 23



Fot. nr 24



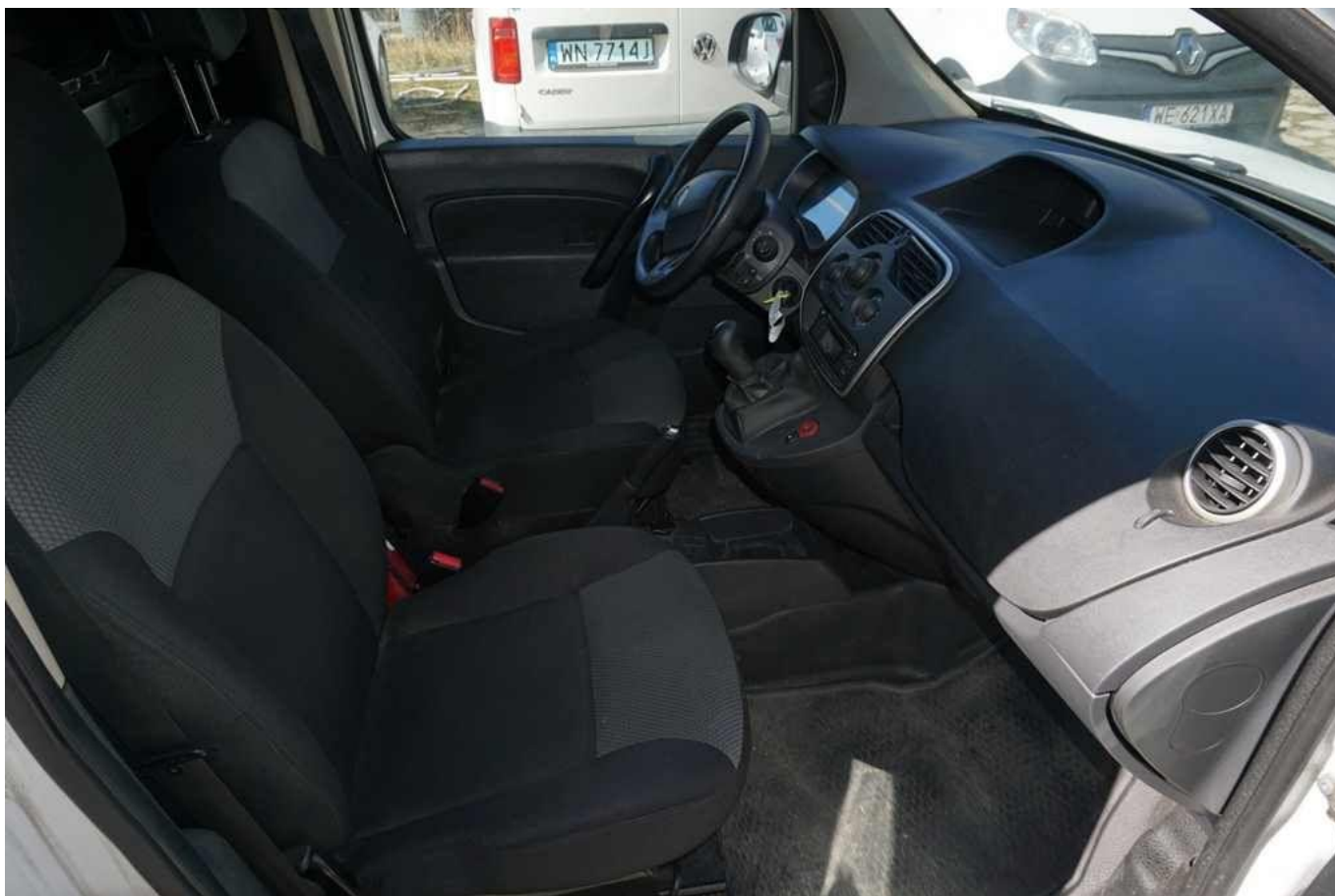
Fot. nr 25



Fot. nr 26



Fot. nr 27



Fot. nr 28



Fot. nr 29



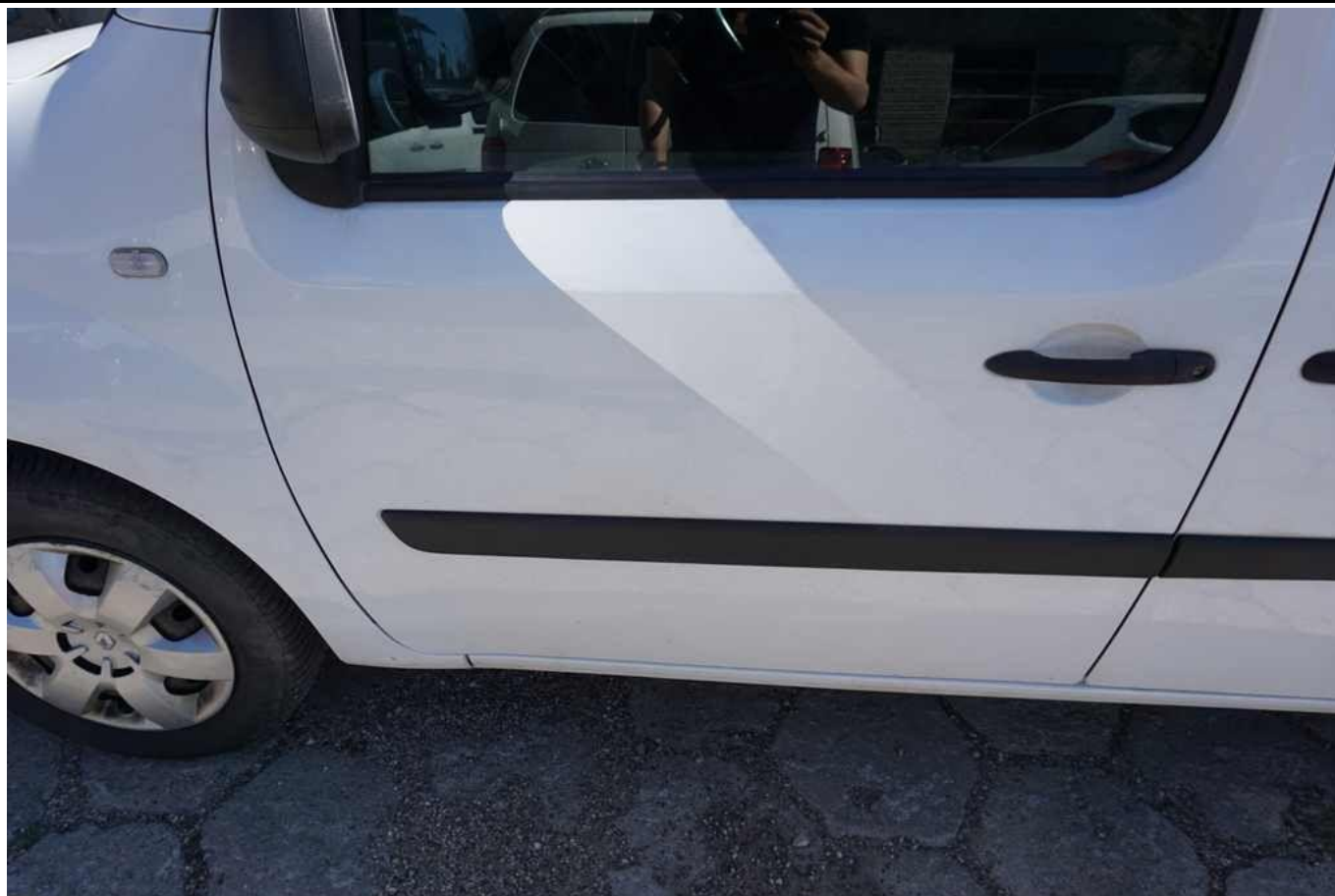
Fot. nr 30



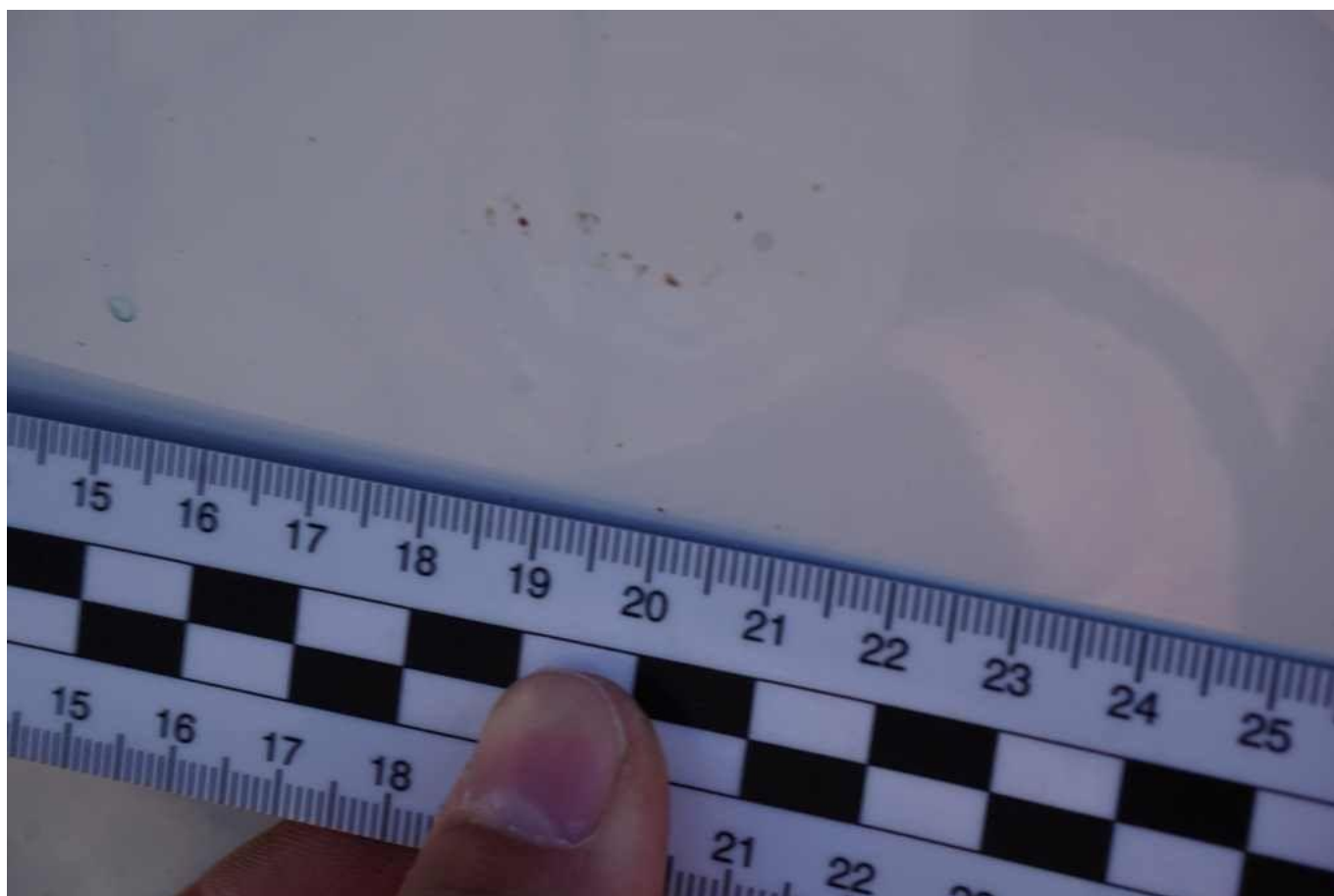
Fot. nr 31



Fot. nr 32



Fot. nr 33



Fot. nr 34



Fot. nr 35



Fot. nr 36





Fot. nr 37



Fot. nr 38



Fot. nr 39



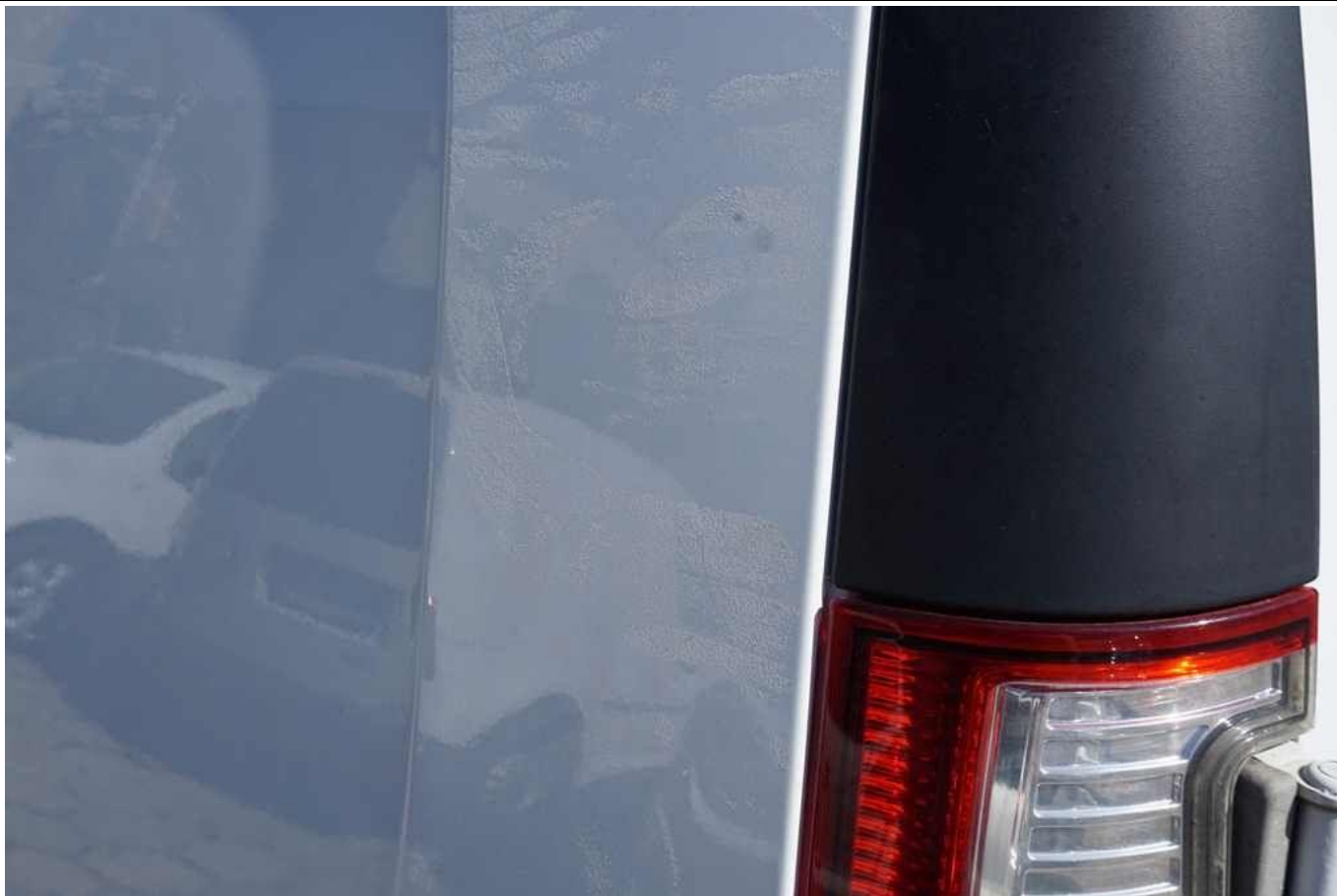
Fot. nr 40



Fot. nr 41



Fot. nr 42



Fot. nr 43



Fot. nr 44



Fot. nr 45



Fot. nr 46



Fot. nr 47



Fot. nr 48



Fot. nr 49



Fot. nr 50



Fot. nr 51

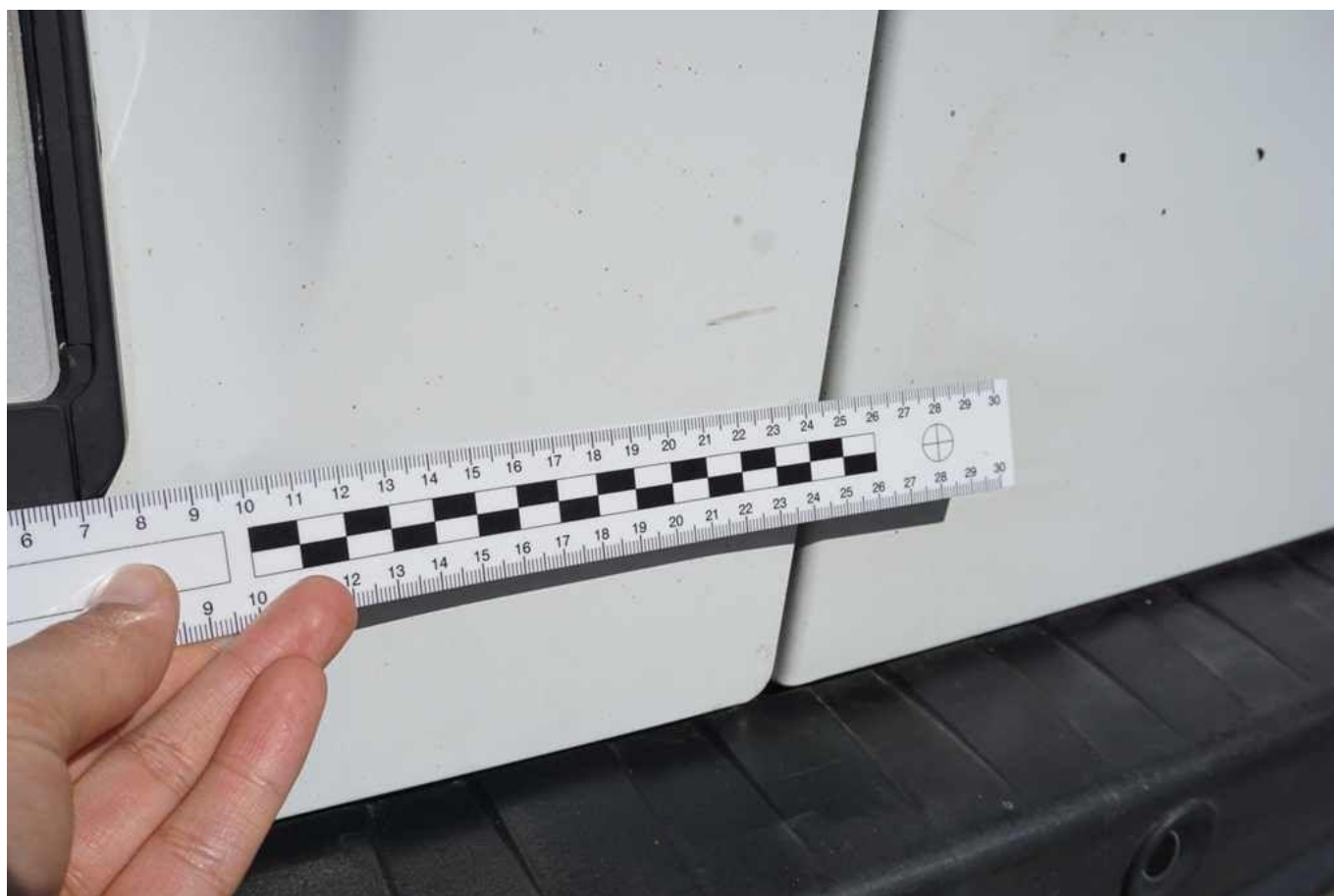


Fot. nr 52





Fot. nr 53



Fot. nr 54



Fot. nr 55



Fot. nr 56



Fot. nr 57



Fot. nr 58



Fot. nr 59



Fot. nr 60



Fot. nr 61



Fot. nr 62



Fot. nr 63



Fot. nr 64



Fot. nr 65



Fot. nr 66

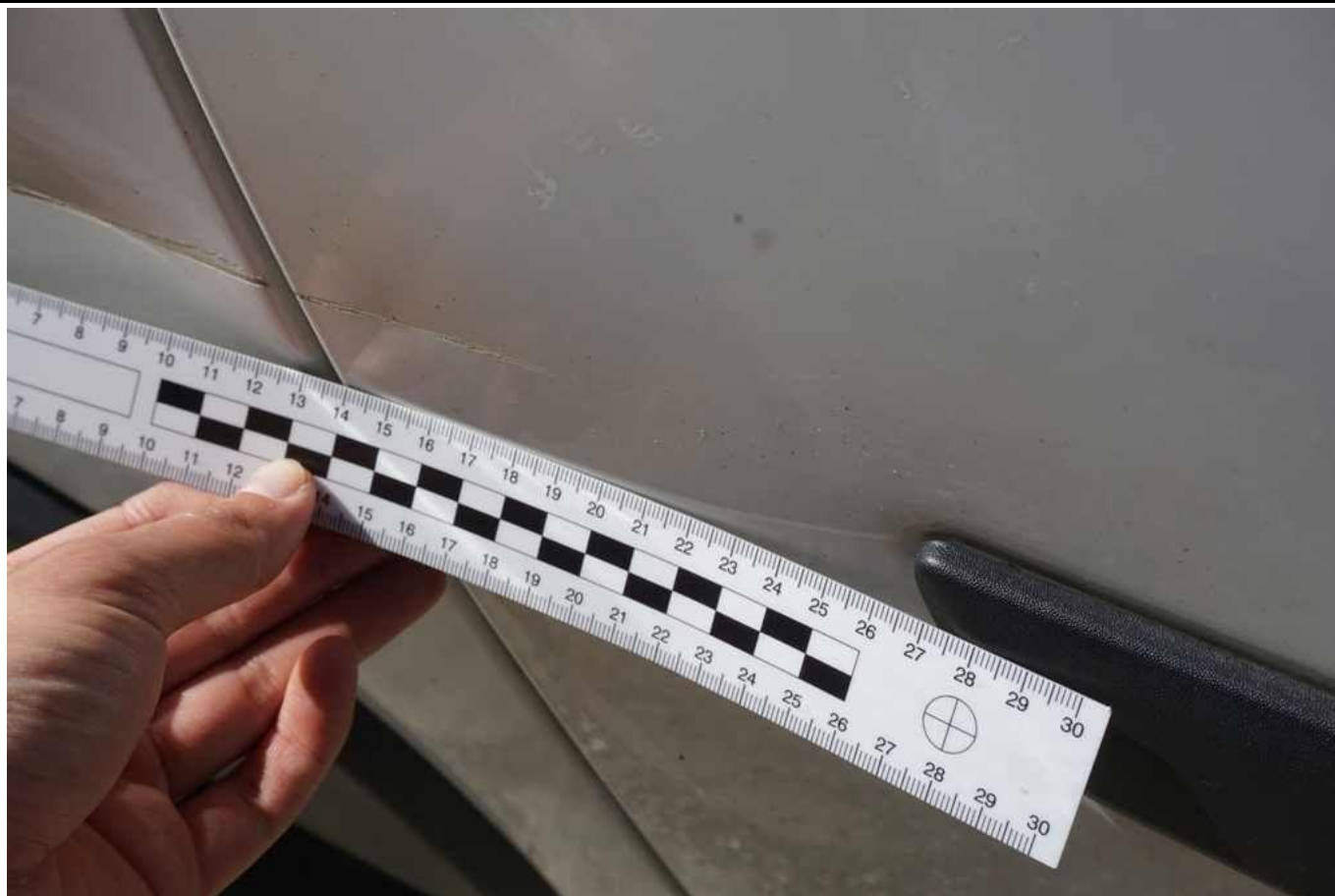


Fot. nr 67



Fot. nr 68

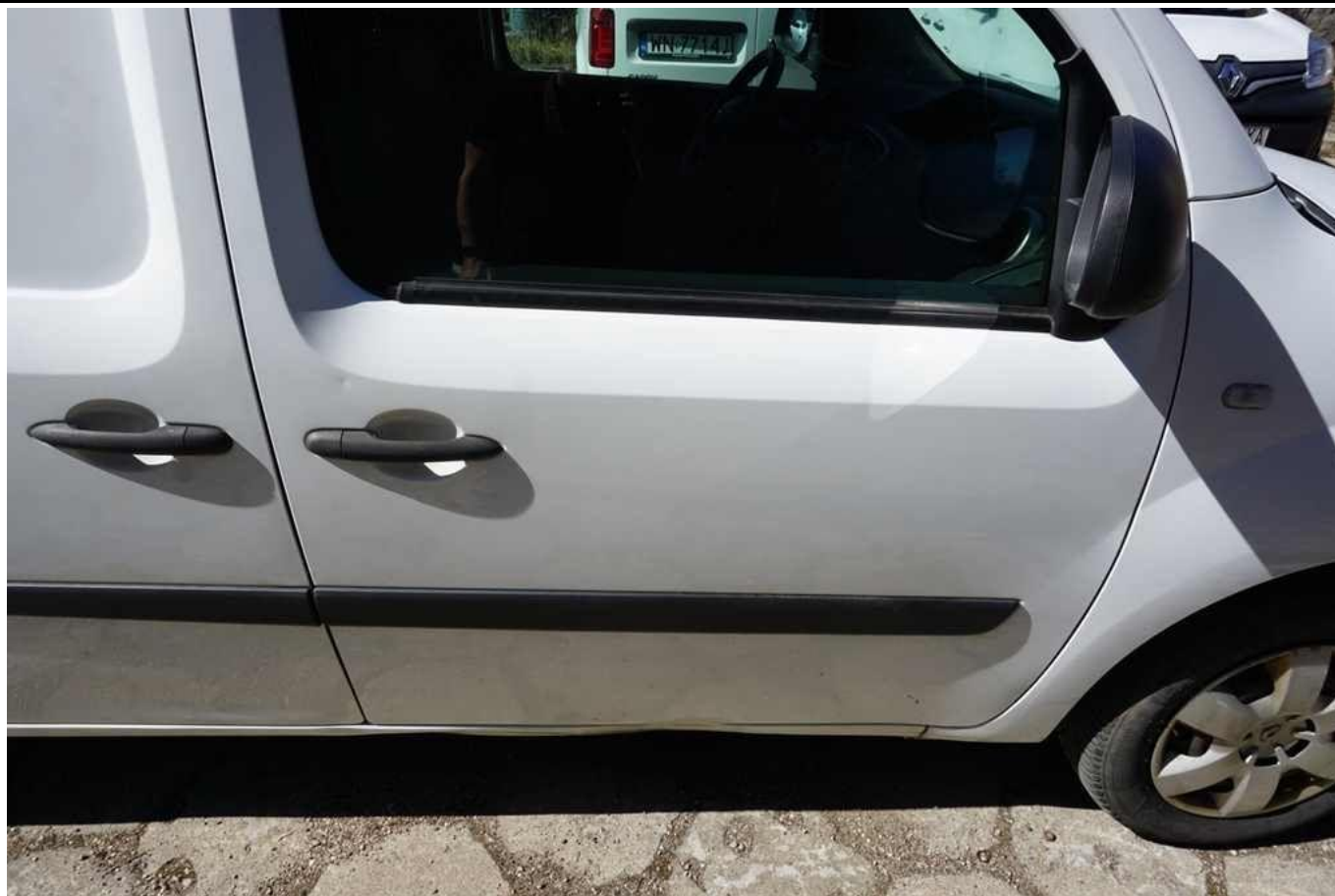




Fot. nr 69



Fot. nr 70



Fot. nr 71



Fot. nr 72



Fot. nr 73



Fot. nr 74



Fot. nr 75



Fot. nr 76



Fot. nr 77



Fot. nr 78



Fot. nr 79



Fot. nr 80



Fot. nr 81



Fot. nr 82

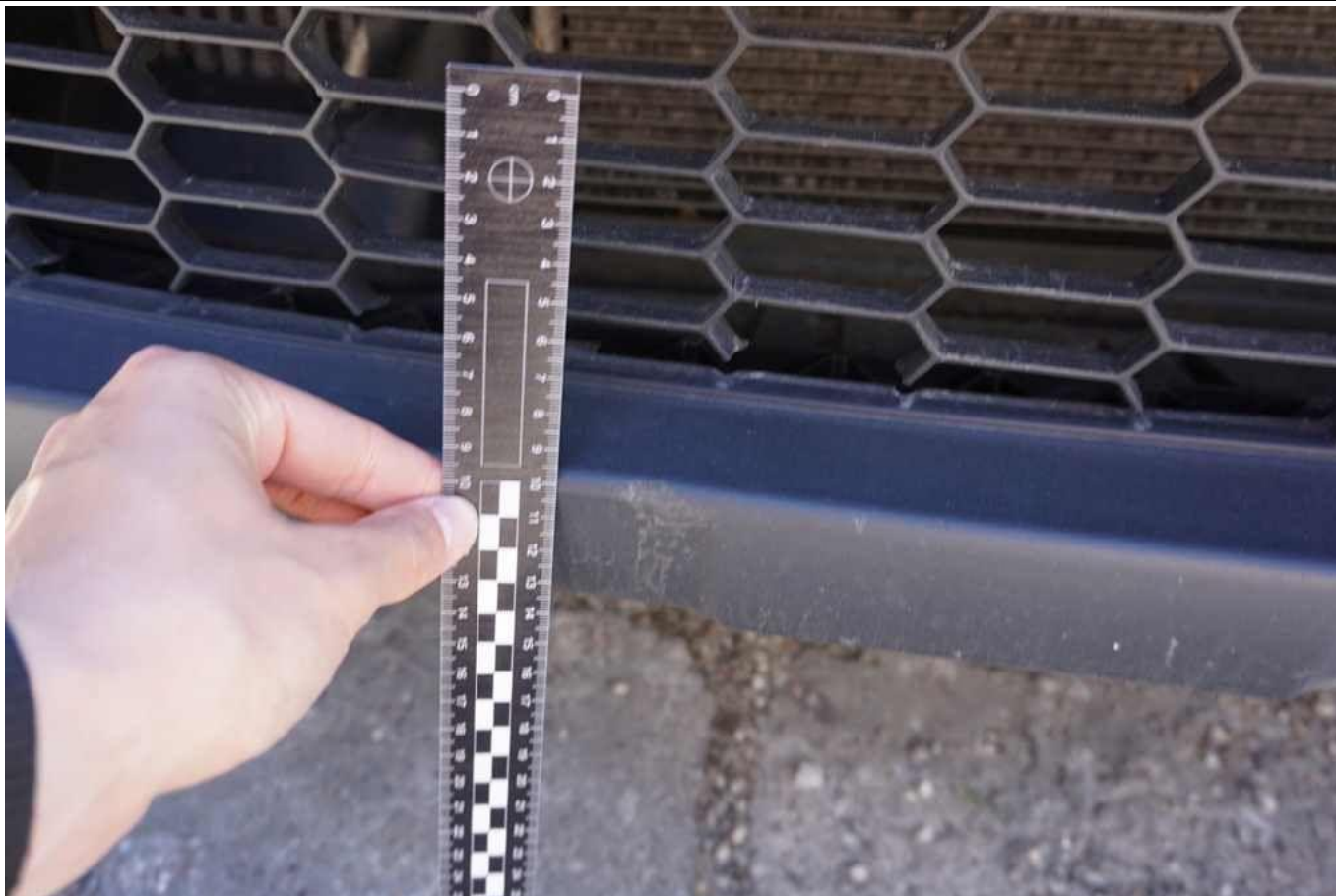


Fot. nr 83



Fot. nr 84

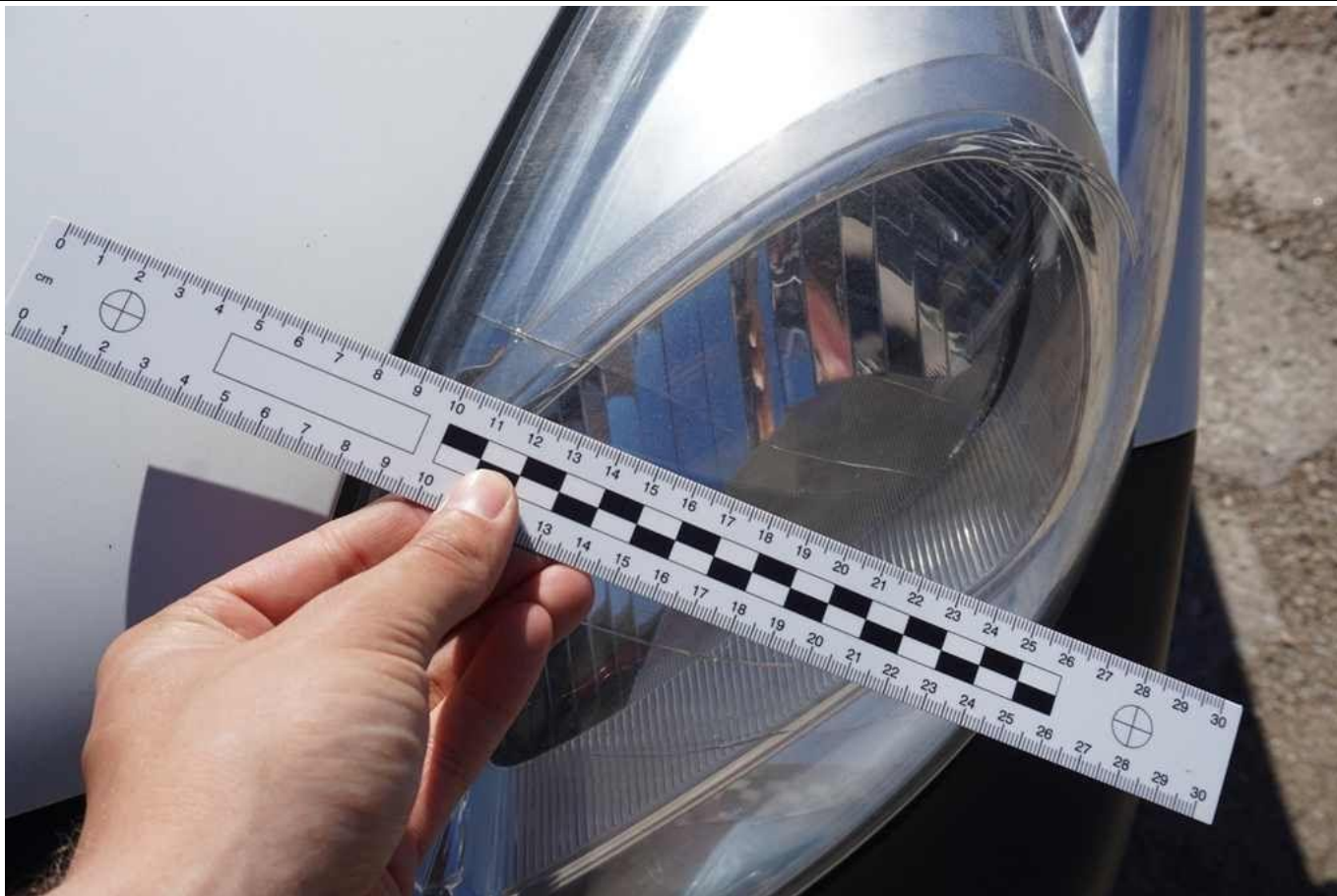




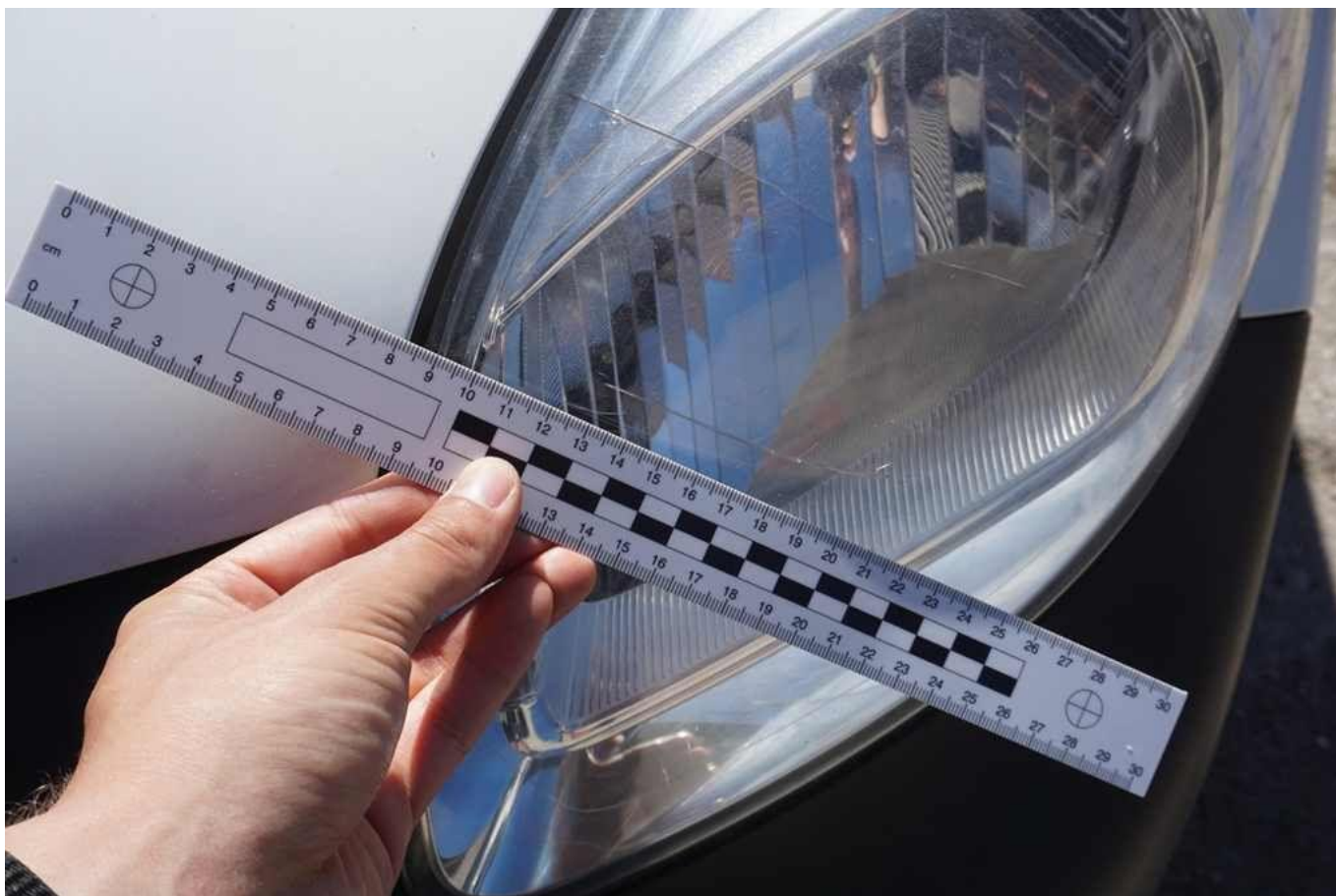
Fot. nr 85



Fot. nr 86



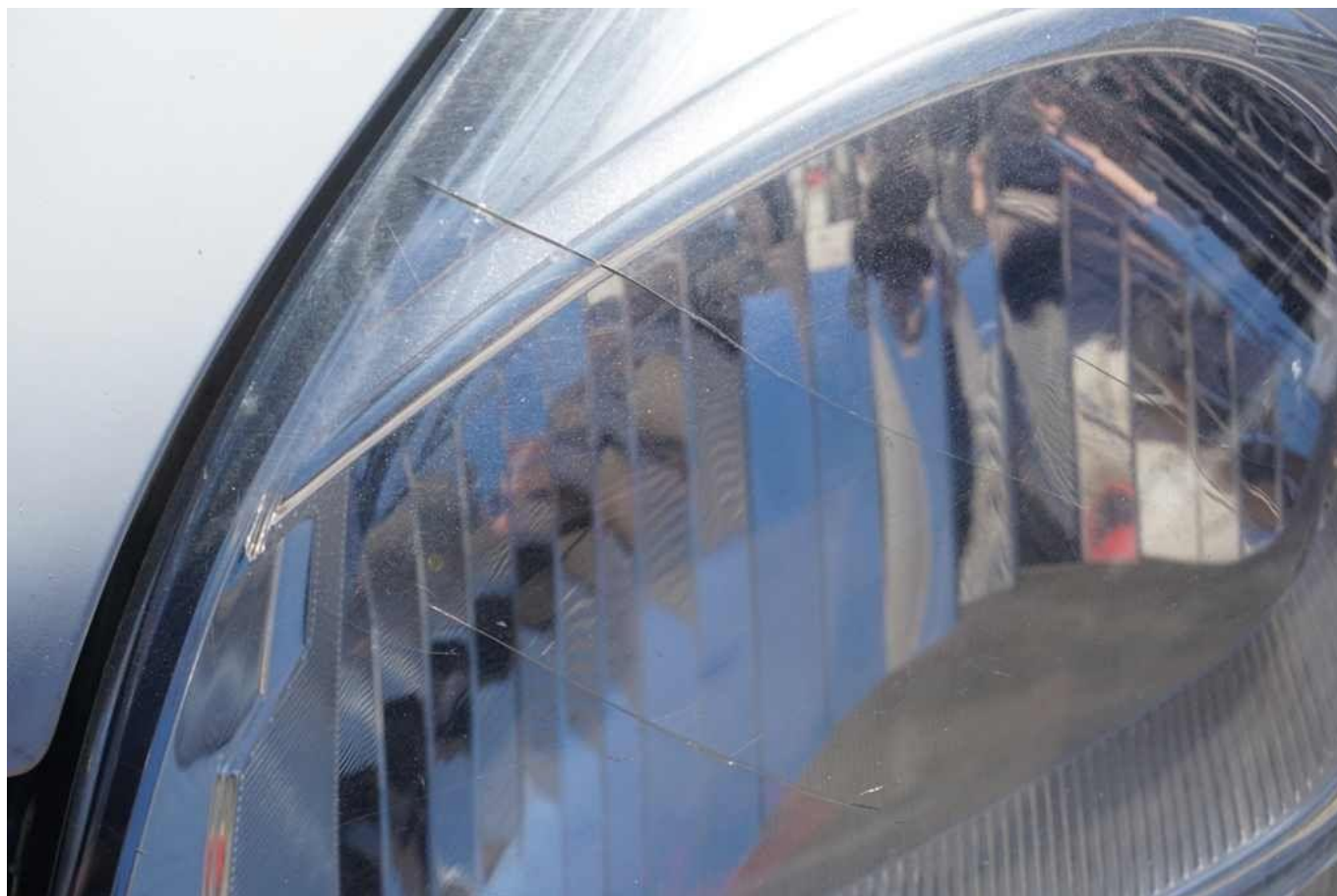
Fot. nr 87



Fot. nr 88



Fot. nr 89



Fot. nr 90



Fot. nr 91



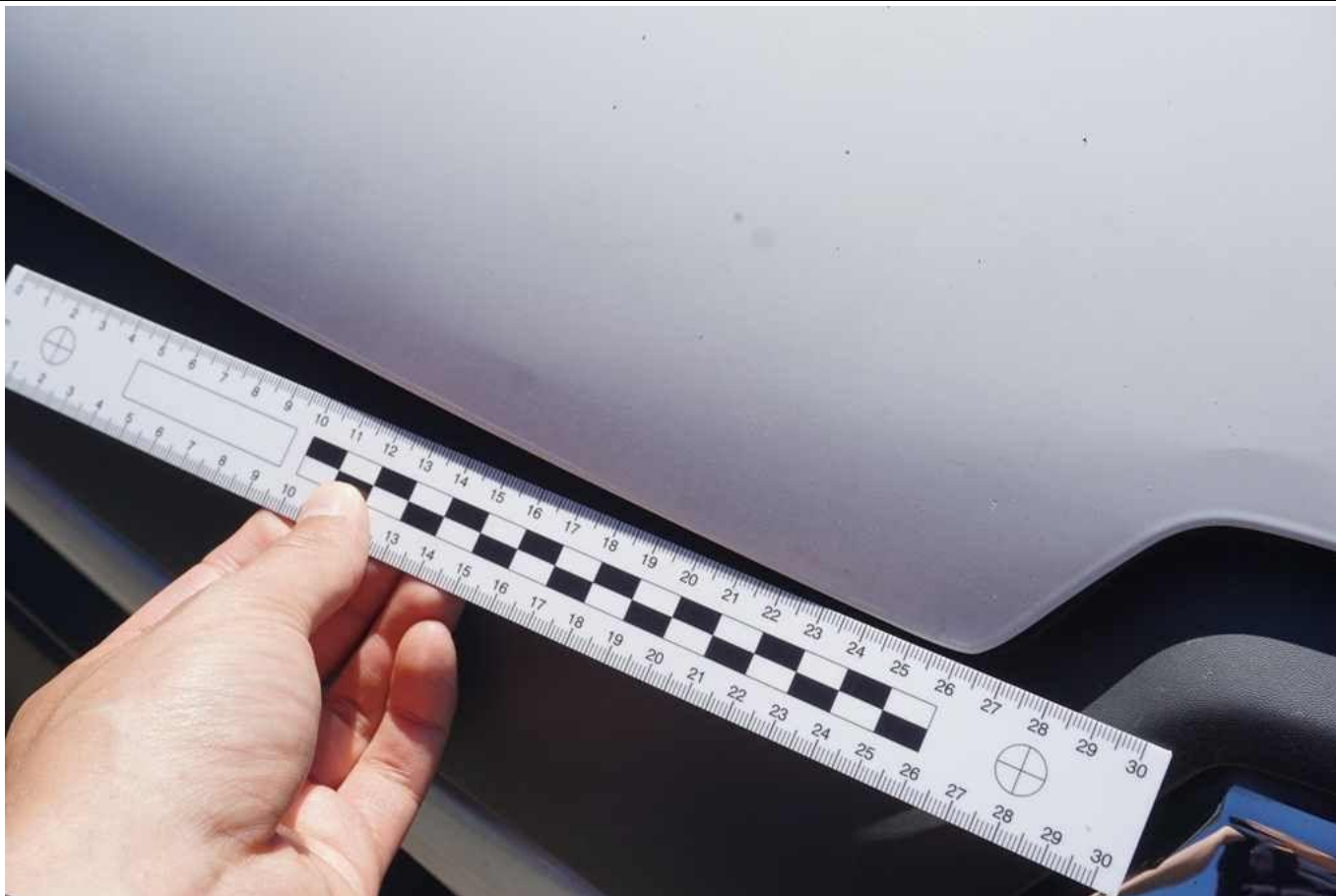
Fot. nr 92



Fot. nr 93



Fot. nr 94



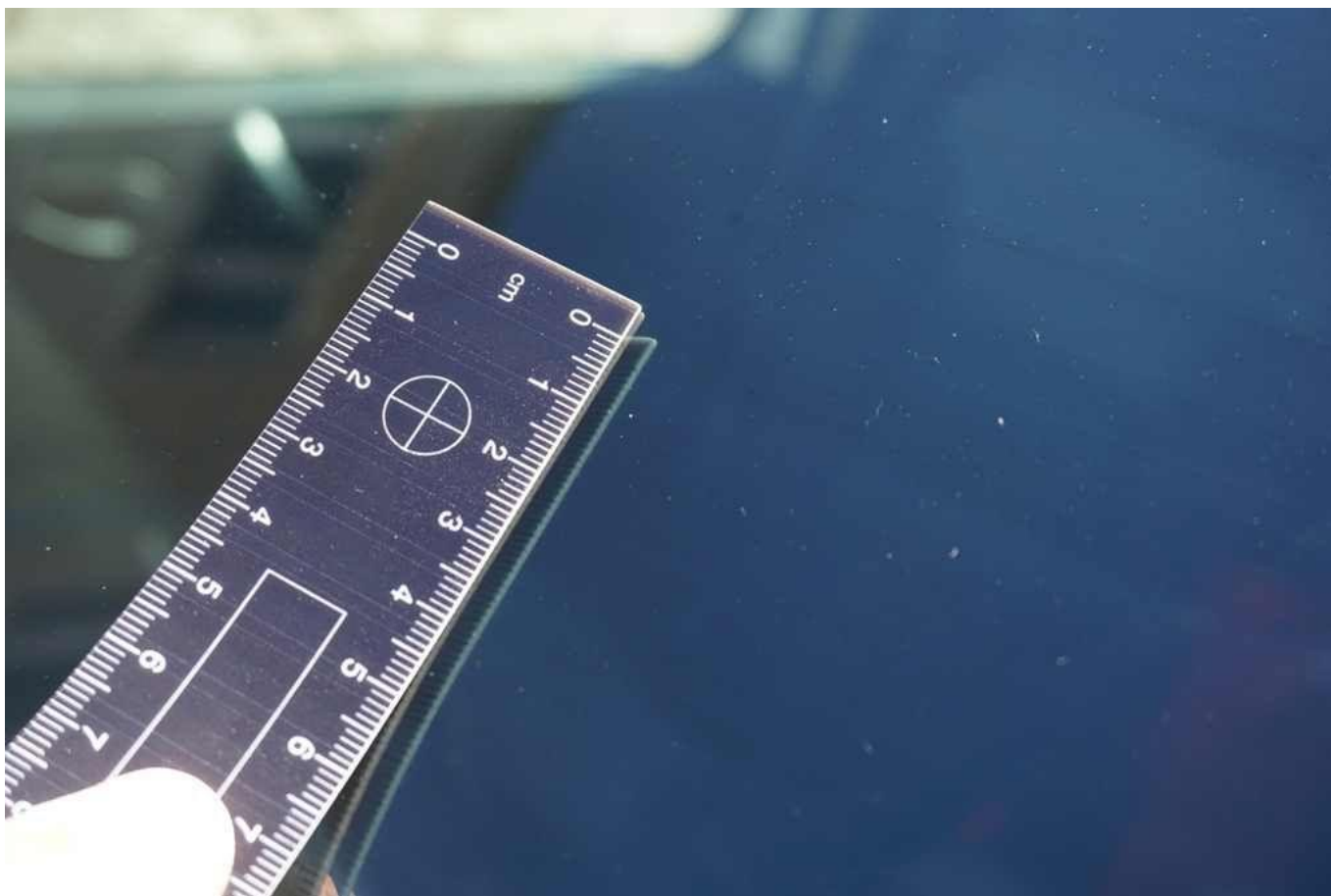
Fot. nr 95



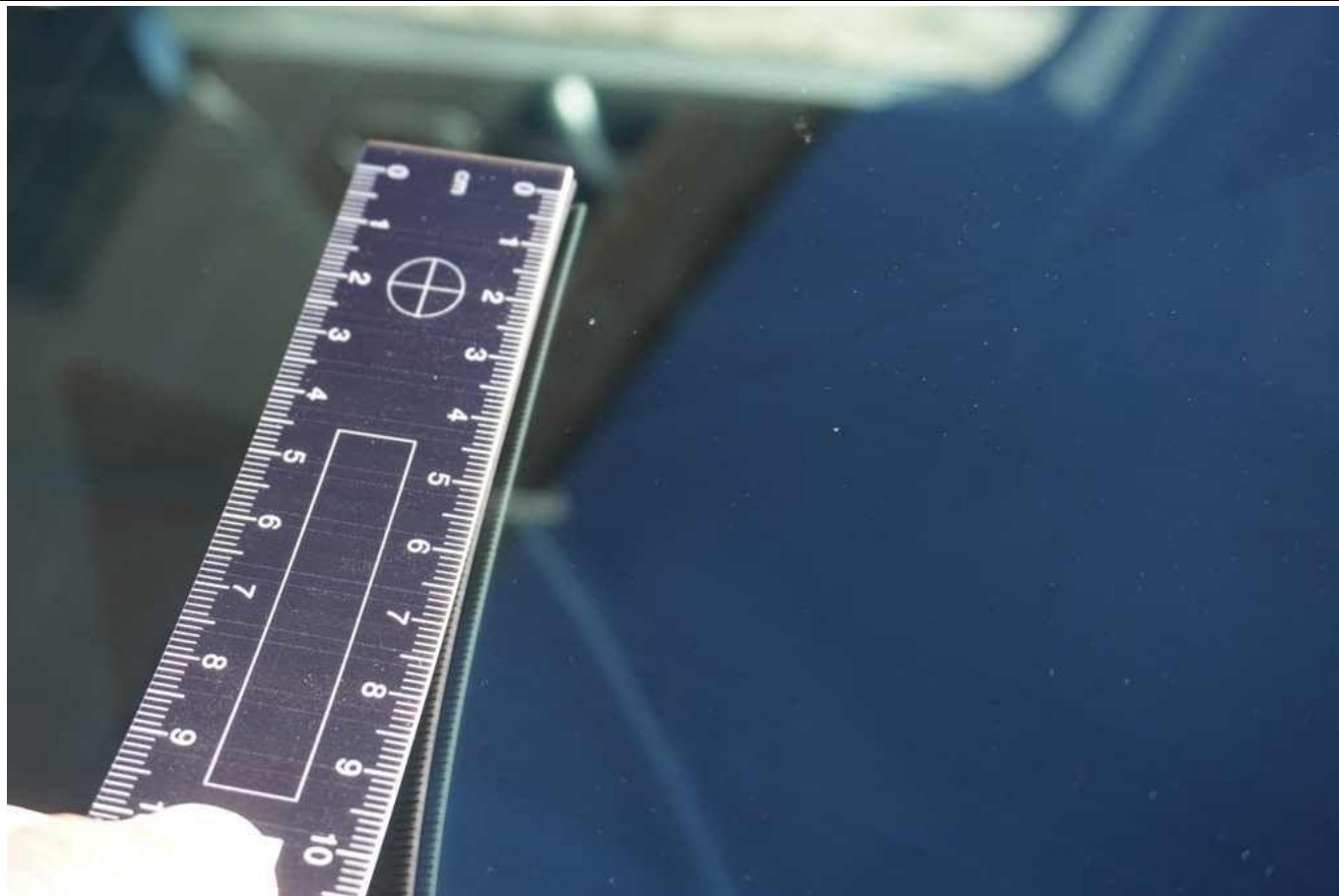
Fot. nr 96



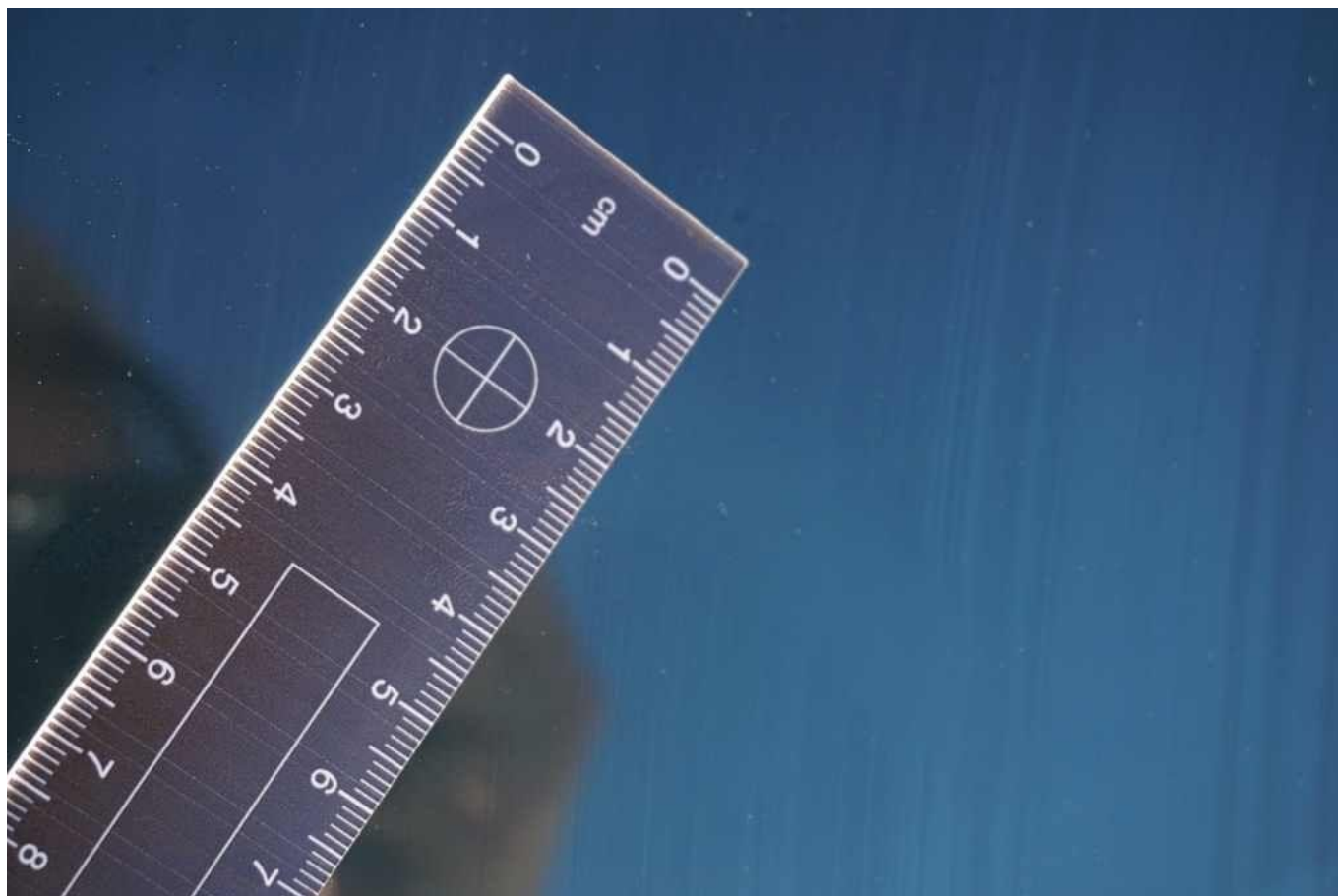
Fot. nr 97



Fot. nr 98



Fot. nr 99



Fot. nr 100





Fot. nr 101



Fot. nr 102



Fot. nr 103



Fot. nr 104



Fot. nr 105



Fot. nr 106

*Dokument wystawiony elektronicznie, wa ny bez podpisu*