

Nr zlecenia: 30/27/03/2025/CarArena STANDARD

z dnia: 2025/03/27

Zeceniodawca:

CARARENA
ul. Budowlanych 7
62-081 Baranowo



Rzeczoznawca:

Albert Kalu ny/zatw. pion weryfikacyjny eRzeczoznawcy

Pogladowy raport stanu technicznego

Zadanie: Ocena stanu technicznego i okre lenie warto ci rynkowej pojazdu

DANE IDENTYFIKACYJNE POJAZDU		Dane: [D] IV-2025	
Rodzaj pojazdu:	Samochód ci arowy do 3.5t	VIN:	WV2ZZZ2KZFX132702
Marka:	VOLKSWAGEN	Nr rejestracyjny:	W12216Y
Model pojazdu:	Caddy GP 1.6 TDI MR`11 E5 2.3t	Nr Info-Ekspert:	040-05953
Wersja:	Trendline	Rok produkcji:	2015
Wskaźnik drogomierza	155724 km		
Data pierwszej rejestracji	2015/05/20		
Data wa no ci badania technicznego	2025/05/20		
Rodzaj nadwozia	kombi (uniwersalne) 5 drzwiowe 5 osobowe		
Dop. masa całk.	2264 kg		
Liczba osi / Rodzaj nap du / Skrzynia biegów	2 / przedni (4x2) / manualna		
Rozstaw osi	2681 mm		
Jednostka nap dowa	z zapłonem samoczynnym		
Pojemno / Moc silnika	1598 ccm / 75kW (102KM)		
Doładowanie	Turbosp. z chłodn. powietrza		
Liczba cylindrów / Układ cylindrów	4 / rz dowy		
Norma spalin	E5		
Kolor powłoki lakierowej, (rodzaj lakieru)	Biały 2-warstwowy typu uni		

WYPOSA ENIE STANDARDOWE

L.p.	Nazwa elementu wyposażenia	L.p.	Nazwa elementu wyposażenia
1	ABS - system zapobiegający blokowaniu kół	17	Poduszka powietrzna pasażera
2	Drzwi boczne lewe przesuwne	18	Poduszki powietrzne boczne
3	Drzwi boczne prawe przesuwne	19	Pokrywa przestrzeni ładunkowej
4	Drzwi tyłu nadwozia podnoszone	20	Siedzenie 3-osobowe w II rzędzie wyjmowane
5	Filtr cz. steczek stałych	21	System elektronicznej kontroli toru jazdy ESP
6	Fotel kierowcy z regulacją wysokości	22	Szyba tylna ogrzewana
7	Głośniki 2 szt.	23	Szyby atermiczne
8	Gniazdo 12V dodatkowe	24	Szyby przednie regulowane elektrycznie
9	Immobilizer	25	wiatła mijania włączane automatycznie
10	Koło zapasowe pełnowymiarowe	26	Tapicerka "Milan"
11	Kołpaki kół	27	Tarcze kół stalowe 15"
12	Kurtyny powietrzne boczne	28	Wycieraczka szyby tylnej
13	Lusterka zewnętrzne w kolorze nadwozia	29	Wykładzina podłogowa dywanowa
14	Podłokietnik centralny przedni	30	Wyświetlacz wielofunkcyjny
15	Podsufitka tapicerowana w kolorze szaro kryształ	31	Zamek centralny zdalnie sterowany
16	Poduszka powietrzna kierowcy		
L.p. Nazwa pakietu / elementu pakietu wyposażenia standardowego			
1	Audio System RCD 210 Radioodtwarzacz CD Głośniki 4 szt.		
2	Lusterka zewnętrzne podgrzewane i regulowane elektrycznie Lusterka zewnętrzne regulowane elektrycznie Lusterka zewnętrzne podgrzewane elektrycznie		
3	Poduszki powietrzne kierowcy i pasażera Poduszka powietrzna kierowcy Poduszka powietrzna pasażera		

WYPOSA ENIE DODATKOWE

L.p.	Nazwa elementu wyposażenia
1	Klimatyzacja

OPIS ZAMONTOWANEGO W POJE DZIE OGUMIENIA

Koło	Marka, typ	Bieżnik [mm]
Przednie lewe:	D BICA 195/65 R15 91H FRIGO HP2 TL	4,3
Przednie prawe:	D BICA 195/65 R15 91H FRIGO HP2 TL	4,2
Tylne lewe:	KLEBER 195/65 R15 91H KRISALP HP3 TL	6,6
Tylne prawe:	KLEBER 195/65 R15 91H KRISALP HP3 TL	7,0

KOREKTY WARTO CI POJAZDU

KOREKTA ZA WYPOSA ENIE	(+)
KOREKTA ZA PRZEBIEG	(+)
KOREKTY RÓ NE:	
Stan utrzymania i dbałość o pojazd	(-)
KOREKTY RÓ NE RAZEM	(-)
KOREKTA ZA OGUMIENIE	(-)

UWAGI RZECZOZNAWCY DOTYCZ CE WYCENY

Pojazd zweryfikowany w bazie danych historiapojazdu.gov.pl

Nie udostępniono specyfikacji wyposażenia fabrycznego wycenianego pojazdu. Mając na uwadze powyższe wyposażenie zostało ustalone na podstawie oględzin z natury. Aby ustalić specyfikację fabryczną wyposażenia należy zwrócić się do dealera. Nie można wykluczyć, że mogą występować różnice w wyposażeniu.

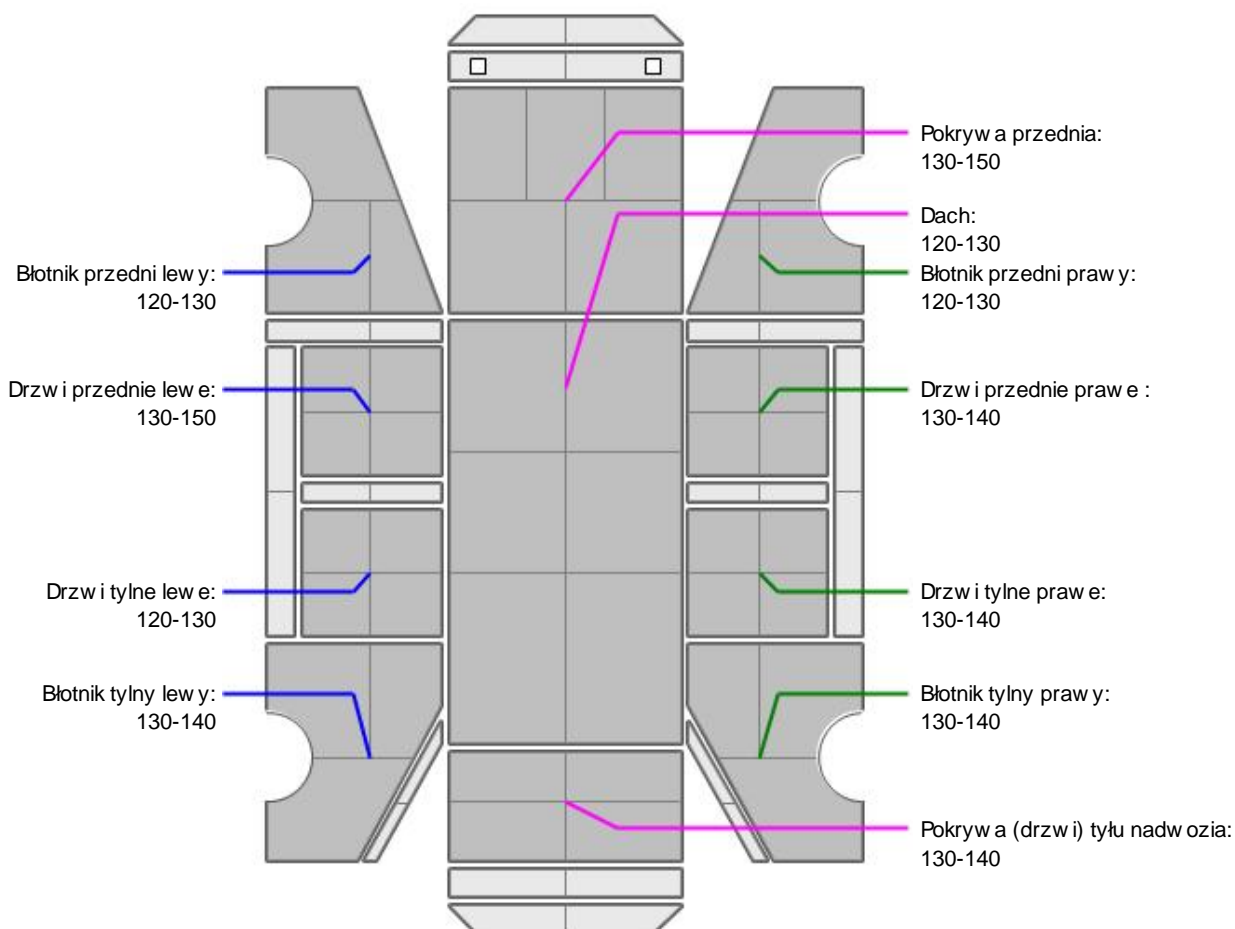
Ogl dziny wykonał: Seabastain Konopik

Wycena wykonana: Albert Kalu ny

OPIS STANU TECHNICZNEGO ZESPOŁÓW POJAZDU**NADWOZIE - Szkielet i poszycia zewn trzne**

L.p.	Nazwa elementu	L / P	Rodzaj uszkodzenia	Opis	Fot. nr
1	Pokrywa przednia		Odpryski powłoki lakierowej z miejscow korozj blachy		
2	Drzwi boczne przednie	L	Zarysowania powłoki lakierowej, wgniecenia		
3	Drzwi boczne przednie	P	Zarysowania powłoki lakierowej		
4	Próg	L	Odpryski powłoki lakierowej		
5	Błotnik tylny	L	Zarysowania powłoki lakierowej	Pokrywa wlewu paliwa - zarysowania	
6	Błotnik tylny	P	Odpryski powłoki lakierowej z miejscow korozj blachy		

Na pozostałych elementach oblachowania bryły nadwozia stwierdzono równie typowe dla jego okresu eksploatacji uszkodzenia powłoki lakierowej (zarysowania, odpryski, itp.)

**NADWOZIE – Opis powłoki lakierowej**

L.p.	Nazwa elementu	L / P	Grubość powłoki [µm]	Opis
1	Pokrywa przednia		130-150	
2	Dach		120-130	
3	Błotnik przedni	L	120-130	
4	Drzwi przednie	L	130-150	
5	Drzwi tylne	L	120-130	
6	Błotnik tylny	L	130-140	
7	Błotnik przedni	P	120-130	
8	Drzwi przednie	P	130-140	
9	Drzwi tylne	P	130-140	
10	Błotnik tylny	P	130-140	
11	Pokrywa (drzwi) tyłu nadwozia		130-140	

Podane przedziały grubości powłoki lakierowej, dotyczą punktów pomiarowych. Nie mogą być traktowane jako gwarancja, że grubość powłoki lakierowej w innych punktach nie wykracza poza te przedziały. Pomiar powłoki lakierowej został wykonany urządzeniem budowlanym w posiadaniu rzeczoznawcy. Pomiar wykonany innym przyrządem może się różnić.



WYPOSAŻENIE ZEWNĘTRZNE

L.p.	Nazwa elementu	L / P	Rodzaj uszkodzenia	Opis	Fot. nr
1	Zderzak przedni		Odkształcenia, zarysowania		
2	Obudowa lusterka bocznego	L	Zarysowana		
3	Zderzak tylny		Zarysowania		
4	Szyba przednia		Odpryski warstwy zewnętrznej		



NADWOZIE – Wyposażenie wewnętrzne

L.p.	Nazwa elementu	L / P	Rodzaj uszkodzenia	Opis	Fot. nr
1	Fotel przedni	L	Zabrudzony		
2	Fotel przedni	P	Zabrudzony		
3	Kanapa tylna		Zabrudzona		
4	Wykładzina dachu (podsufitka)		Zabrudzona		
5	Poszycie tapicerskie drzwi bocznych przednich	L	Zabrudzone		
6	Poszycie tapicerskie drzwi tyłu nadwozia		Zarysowania		

Wnętrze pojazdu nosi typowe dla jego okresu eksploatacji zabrudzenia oraz zużycie wszystkich elementów.

JAZDA KONTROLNA

1	Głośność pracy silnika	BEZ UWAG
2	Praca układu kierowniczego	BEZ UWAG
3	Skuteczność hamulca zasadniczego	BEZ UWAG
4	Skuteczność hamulca pomocniczego	BEZ UWAG
5	Działanie drogom. i szybkościomierza	BEZ UWAG
6	Wskaźnik temperatury silnika	BEZ UWAG
7	Skuteczność ogrzewania i przewietrzania	BEZ UWAG

Próba ruchowa przeprowadzona na zimnym silniku w warunkach parkingowych z prędkością do 15km/h.

DOKUMENTY I KOMPLETACJA POJAZDU

1	Kluczyki (ilość sztuk)	2szt
2	Dowód rejestracyjny	TAK
3	Podnośnik samochodowy	TAK
4	Trójkąt ostrzegawczy	TAK
5	Apteczka	TAK

Zastrzeżenia ograniczające opinię.

Ü Zawarte w niniejszej Ocenie/Raporcie informacje (w tym dotyczące wyposażenia) służy jedynie ogólnym celom informacyjnym. Ocena/Raport nie może być zatem traktowana jako oferta w rozumieniu przepisów Kodeksu Cywilnego oraz opisu towaru ani zapewnienia w rozumieniu art. 4 Ustawy z dnia 27 lipca 2002 roku o szczególnych warunkach sprzedaży konsumenckiej.

Ü Ocena/Raport została sporządzona w celu ustalenia istnienia albo nieistnienia uszkodzeń nieakceptowalnych podczas korzystania z samochodu lub innych okoliczności uzgodnionych w zleceniu. Ocena/Raport nie obejmuje typowych uszkodzeń wynikających z eksploatacji samochodu oraz jego standardowego zużycia.

Ü Jeżeli chcesz traktować ten dokument jako źródło wiedzy o samochodzie przy jego zakupie, czynisz to na własną odpowiedzialność. Rzeczoznawca nie ponosi odpowiedzialności za takie użycie tej Oceny/Raporcie.

Ü Niniejsza wycena służy wyłącznie do oszacowania wartości rynkowej przedmiotu wyceny i nie może być wykorzystywana do żadnego innego celu, niż wymieniony powyżej. W szczególności wycena nie może stanowić podstawy do oceny cech i stanu wycenianego obiektu przy jego zakupie.

Ü Rzeczoznawca nie bierze na siebie odpowiedzialności za wady ukryte (prawne i fizyczne) oraz ewentualne skutki wynikające z dalszego użytkowania przedmiotu wyceny, a także za skutki wykorzystania samej wyceny.

Ü Powyższa wycena nie jest ekspertyzą stanu technicznego przedmiotu wyceny i za taką nie może być uznawana, w szczególności nie może być traktowana jako gwarancja sprzedaży przedmiotu wyceny za oszacowaną wartość.

Ü Wycenę przeprowadzono w oparciu o dostarczoną dokumentację oraz badanie organoleptyczne wycenianego obiektu. Nie prowadzono badań diagnostycznych oraz weryfikacji warsztatowej przedmiotu wyceny.

Ü Nie stwierdzono dodatkowych niesprawności i/lub uszkodzeń i/lub braków w zakresie możliwym do ustalenia w warunkach oględzin tj. bez dostępu do spodu pojazdu, specjalistycznego sprzętu diagnostycznego, jazdy próbnej wykonanej w warunkach drogowych z obciążeniem.

Ü Rzeczoznawca podczas oględzin poza warszatem nie jest w stanie stwierdzić wypadkowej przeszłości pojazdu. W przypadku podwyższonych wartości pomiarów powłoki lakierowej, konieczna jest ekspertyza w warunkach warsztatowych.

Ü Rok produkcji pojazdu - nie weryfikowano. Przyjeto w oparciu o dane przekazane przez Zleceniodawcę.

Ü Niniejsza wycena nie może być publikowana w całości w jakimkolwiek dokumencie bez zgody wykonawców i bez uzgodnienia z nimi formy i treści takiej publikacji. Zakaz publikacji nie dotyczy posługiwania się wyceną w umowach cywilno-prawnych zawieranych przez zleceniodawcę i dotyczących przedmiotu.

Ü Przed odbiorem pojazdu, kupujący zobowiązany jest do konfrontacji rzeczywistego stanu z informacjami zawartymi w wycenie. Odbiór przedmiotu jest równoznaczny ze zrzeczeniem się wszelkich roszczeń, co do stanu technicznego.

Ü Nie badano poprawności i/lub budowy numerów identyfikacyjnych/seryjnych obiektu oraz nie weryfikowano prawdziwości danych obiektu.

Ü Niniejsza wycena nie może być traktowana jako gwarancja sprzedaży przedmiotu wyceny za oszacowaną wartość.

Ü W przypadku ujawnienia dodatkowych informacji dotyczących przedmiotowego pojazdu, niedostępnych w czasie wykonywania niniejszej opinii, zaprezentowane stanowisko może ulec zmianie.

Ü W opinii założyć, że nie wykryto żadnych faktów, które mogłyby istotnie wpływać na wartość wycenionego pojazdu, jeżeli w opisie pojazdu nie widnieje inaczej.

Ü Rzeczoznawca nie ponosi odpowiedzialności za ewentualne błędy wynikające z przedstawionych informacji otrzymanych od użytkownika/sprzedawcy/zamawiającego wycenę, jeżeli brak podstaw do kwestionowania ich zgodnie ze stanem rzeczywistym lub jeżeli ustalenie stanu rzeczywistego przez rzeczoznawcę było niemożliwe lub znacznie utrudnione.

ü Wyposażenie standardowe wg. Info - Ekspert. Rzeczoznawca nie ponosi odpowiedzialności za ewentualne błędy programu. Opis stanu technicznego pojazdu jest ważny na dzień oględzin. Rzeczoznawca nie bierze odpowiedzialności za zmiany stanu pojazdu wynikające z dalszej eksploatacji lub postoju (np. uszkodzenie akumulatora, powiększenie lub powstanie ognisk korozji, uszkodzenie układu hamulcowego, itp.)

ü Jeżeli elementy jednostki napędowej, układu przeniesienia napędu itp., są rozmontowane, rzeczoznawca nie weryfikuje kompletności poszczególnych układów. Możliwość wystąpienia braków w kompletacji (np. ze względu na wykorzystanie unieruchomionego pojazdu jako „dawcy części”).

ü Nie weryfikowano odczytanego stanu drogomierza z zapisami w urzędzeniach elektronicznych pojazdu.

ü W przypadku pojazdów z niesprawnym akumulatorem lub bez niego - podłączenie sprawnego akumulatora nie gwarantuje sprawności technicznej pojazdu.

ü Nie weryfikowano gwarancji, statusu pakietów serwisowych i kompletności w zakresie osprzętu dodatkowego, z którym przedmiot był zamówiony.

Dokument wystawiony elektronicznie, ważny bez podpisu

DOKUMENTACJA FOTOGRAFICZNA



Fot. nr 1



Fot. nr 2



Fot. nr 3



Fot. nr 4



Fot. nr 5



Fot. nr 6



Fot. nr 7



Fot. nr 8



Fot. nr 9



Fot. nr 10



Fot. nr 11



Fot. nr 12



Fot. nr 13



Fot. nr 14



Fot. nr 15



Fot. nr 16



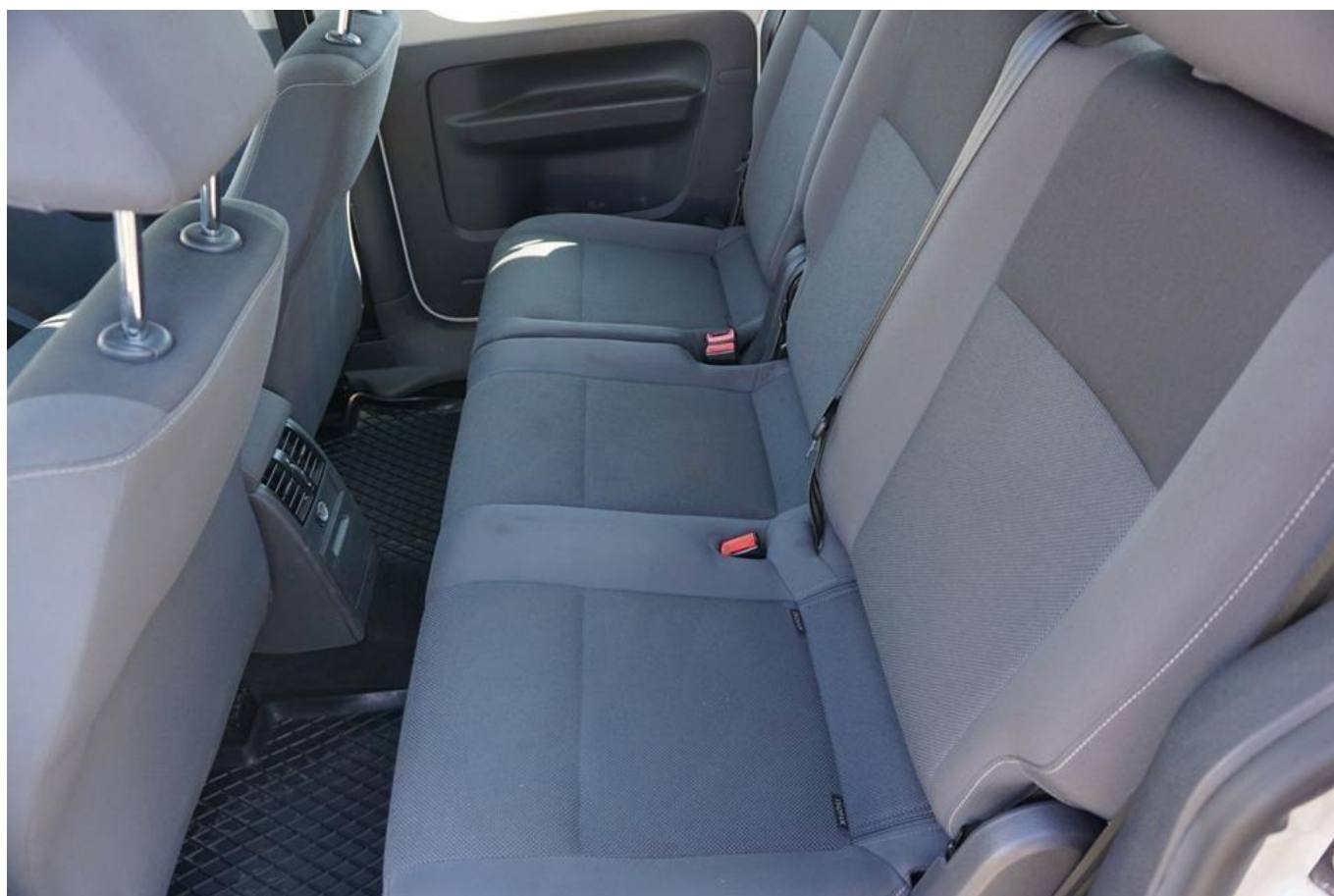
Fot. nr 17



Fot. nr 18



Fot. nr 19



Fot. nr 20



Fot. nr 21



Fot. nr 22



Fot. nr 23



Fot. nr 24



Fot. nr 25



Fot. nr 26



Fot. nr 27



Fot. nr 28



Fot. nr 29



Fot. nr 30



Fot. nr 31



Fot. nr 32



Fot. nr 33



Fot. nr 34



Fot. nr 35



Fot. nr 36



Fot. nr 37



Fot. nr 38



Fot. nr 39



Fot. nr 40



Fot. nr 41



Fot. nr 42



Fot. nr 43



Fot. nr 44



Fot. nr 45



Fot. nr 46



Fot. nr 47



Fot. nr 48



Fot. nr 49



Fot. nr 50



Fot. nr 51



Fot. nr 52



Fot. nr 53



Fot. nr 54



Fot. nr 55



Fot. nr 56



Fot. nr 57



Fot. nr 58



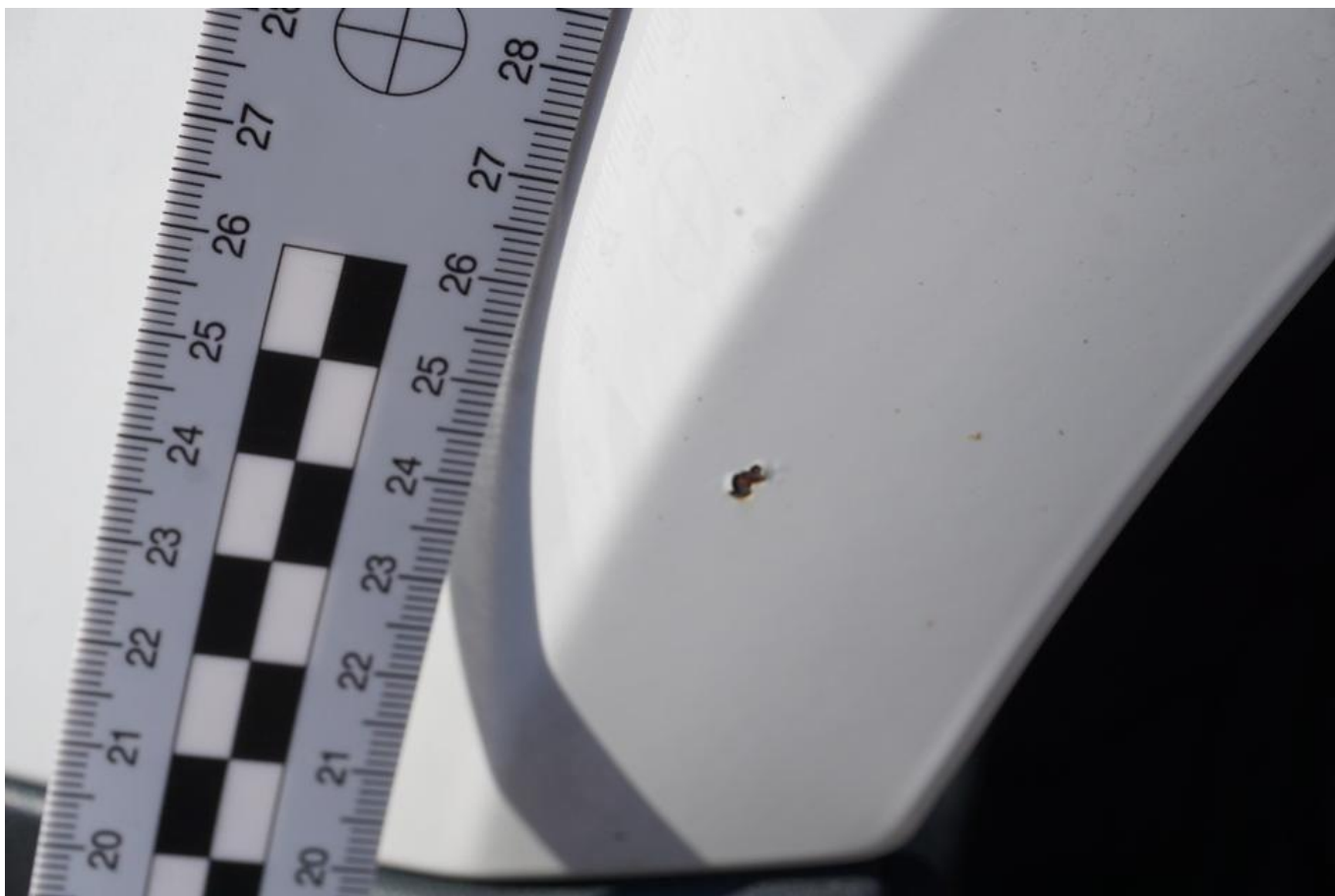
Fot. nr 59



Fot. nr 60



Fot. nr 61



Fot. nr 62



Fot. nr 63



Fot. nr 64



Fot. nr 65



Fot. nr 66

Dokument wystawiony elektronicznie, wa ny bez podpisu