

Nr zlecenia: 23/27/03/2025/CarArena STANDARD

z dnia: 27.03.2025

**Zeceniodawca:**

CARARENA  
ul. Budowlanych 7  
62-081 Baranowo

**Rzeczoznawca:**

Albert Kalu ny/zatw. pion weryfikacyjny eRzeczoznawcy



## Pogladowy raport stanu technicznego

Zadanie: Ocena stanu technicznego i okre lenie warto ci rynkowej pojazdu

DANE IDENTYFIKACYJNE POJAZDU	
Rodzaj pojazdu: <b>Samochód osobowy</b>	VIN: <b>U 5 Y H 1 5 1 1 A L L 1 1 3 8 5 0</b>
Marka: <b>KIA</b>	Nr rejestracyjny: <b>WL1983R</b>
Model pojazdu: <b>Ceed 1.0 MR`18 E6</b>	Nr Info-Ekspert: <b>052-01392</b>
Wersja: <b>S</b>	Rok produkcji: <b>2020</b>
Wskaźnik drogomierza: 157176 km	
Data pierwszej rejestracji: 11.12.2020	
Data wa no ci badania technicznego: 05.12.2025	
Rodzaj nadwozia: hatchback 5 drzwiowy	
Dop. masa całk.: 1800 kg	
Jednostka nap dowy: z zapłonem iskrowym (wtrysk)	
Pojemno / Moc silnika: 998 ccm / 74kW (101KM)	
Doładowanie: Turbosp. z chłodn. powietrza	
Liczba cylindrów / Układ cylindrów / Liczba zaworów: 3 / rz dowy / 12	
Rodzaj skrzyni biegów: manualna	
Rodzaj nap du: przedni (4x2)	
Kolor powłoki lakierowej, (rodzaj lakieru): Biały 2-warstwowy typu uni	

Dane: [O] IV-2025

## WYPOSA ENIE STANDARDOWE

L.p.	Nazwa elementu wyposażenia	L.p.	Nazwa elementu wyposażenia
1	ABS - system zapobiegający blokowaniu kół	29	Poduszka powietrzna pasażera z możliwością odciążenia
2	Asystent utrzymywania pasa ruchu LKA	30	Poduszki powietrzne boczne przednie
3	Autoalarm obwodowy	31	Radioodtwarzacz MP3
4	Czujnik obecności pasażera przód/tył	32	Regulacja podświetlenia zegarów
5	Czujnik zmierniczu	33	Schówek na okulary
6	Czujniki ciśnienia w oponach	34	Spoiler tylny
7	Fotel kierowcy z regulacją wysokości	35	Sterowanie radiem w kierownicy
8	Głośniki 6 szt.	36	System automatycznego przełączania pomiędzy wiatłami drogowymi i mijania Kia High Beam Assist (HBA)
9	Gniazdo 12V w konsoli centralnej	37	System stabilizacji toru jazdy ESC
10	Immobilizer	38	System wspomagający pokonywanie podjazdów HAC
11	Kia Forward Collision Avoidance Assist (FCA) - system autonomicznego hamowania z 2 trybami pracy: miejskim, pozamiejskim	39	System wykrywania zmierzania kierowcy DAA
12	Klamki zewnętrzne w kolorze nadwozia	40	Szyby barwione
13	Klimatyzacja	41	wiatła do jazdy dziennej LED w stylistyce kostek lodu
14	Kluczyk składany	42	wiatła mijania projekcyjne
15	Kolumna kierownicy regulowana w 2 płaszczyznach	43	wiatła mijania włączane automatycznie
16	Koło zapasowe dojazdowe	44	wiatło dodatkowe STOP LED
17	Komputer pokładowy	45	Tapicerka "Beat" w kolorze czarnym
18	Konsola centralna	46	Tarcze kół stalowe 15"
19	Kurtyny powietrzne boczne	47	Wskaznik poziomu płynu do spryskiwaczy
20	Lusterka zewnętrzne podgrzewane elektrycznie	48	Wspomaganie układu kierowniczego elektryczne progresywne
21	Lusterka zewnętrzne regulowane elektrycznie	49	Wykończenie wnętrza w kolorze srebrnym
22	Lusterka zewnętrzne w kolorze nadwozia	50	Wyświetlacz komputera pokładowego 3,5" monochromatyczny
23	Mata wygłuszająca pod pokryw silnika	51	Zamek centralny zdalnie sterowany
24	Mocowanie fotelików dziecięcych ISOFIX	52	Zamki ryglowane automatycznie po ruszeniu
25	Oslony przeciwsłoneczne z lusterkami	53	Zderzaki w kolorze nadwozia
26	Oświetlenie do czytania	54	Zestaw głośnomówiący "Bluetooth"
27	Podkietnik centralny przedni	55	Złącze "USB"
28	Poduszka powietrzna kierowcy		

### L.p. Nazwa pakietu / elementu pakietu wyposażenia standardowego

- Siedzenia tylne dzielone 60/40 i składane  
Siedzenia tylne składane  
Siedzenia tylne dzielone 60/40
- Szyby przednie i tylne regulowane elektrycznie  
Szyby przednie regulowane elektrycznie  
Szyby tylne regulowane elektrycznie
- Tempomat z ogranicznikiem prędkości  
Ogranicznik prędkości  
Tempomat

## WYPOSA ENIE DODATKOWE

### L.p. Nazwa elementu wyposażenia

- Czujniki parkowania - tył

## OPIS ZAMONTOWANEGO W POJE DZIE OGUMIENIA

Koło	Marka, typ	Wykończenie	Wzrost bieżnika [mm]
Przednie lewe:	*FIRESTONE 195/65 R15 91T	WINTERHAWK 4 TL	4,4
Przednie prawe:	*FIRESTONE 195/65 R15 91T	WINTERHAWK 4 TL	3,9
Tylne lewe:	*FIRESTONE 195/65 R15 91T	WINTERHAWK 4 TL	4,0

Tylne prawe: \*FIRESTONE 195/65 R15 91T WINTERHAWK 4 TL 4,3

### KOREKTY WARTO CI POJAZDU

KOREKTA ZA PIERWSZ REJESTRACJ	( + )
KOREKTA ZA WYPOSA ENIE	( + )
KOREKTA ZA PRZEBIEG	( - )
KOREKTY RÓ NE:	
Zadana szacunkowa korekta z tytułu wcze niejszych napraw	( - )
Weryfikacja serwisowa	( - )
Stan utrzymania i dbała o pojazd	( - )
KOREKTY RÓ NE RAZEM	( - )
KOREKTA ZA OGUMIENIE	( - )

### UWAGI RZECZOZNAWCY DOTYCZ CE WYCENY

Pojazd zweryfikowany w bazie danych historiapojazdu.gov.pl

Nie udost piono specyfikacji wyposa enia fabrycznego wycenianego pojazdu. Maj c na uwadze powy sze wyposa enie zostało ustalone na podstawie ogl dzin z natury. Aby ustali specyfikacje fabryczna wyposa enia nale y zwróci si do dealera. Nie mo na wykluczy , e mog wyst powa ró nice w wyposa eniu.

Ogl dziny wykonał: Sebastain Konopik

Wycena wykonana: Albert Kalu ny

### OPIS STANU TECHNICZNEGO ZESPOŁÓW POJAZDU



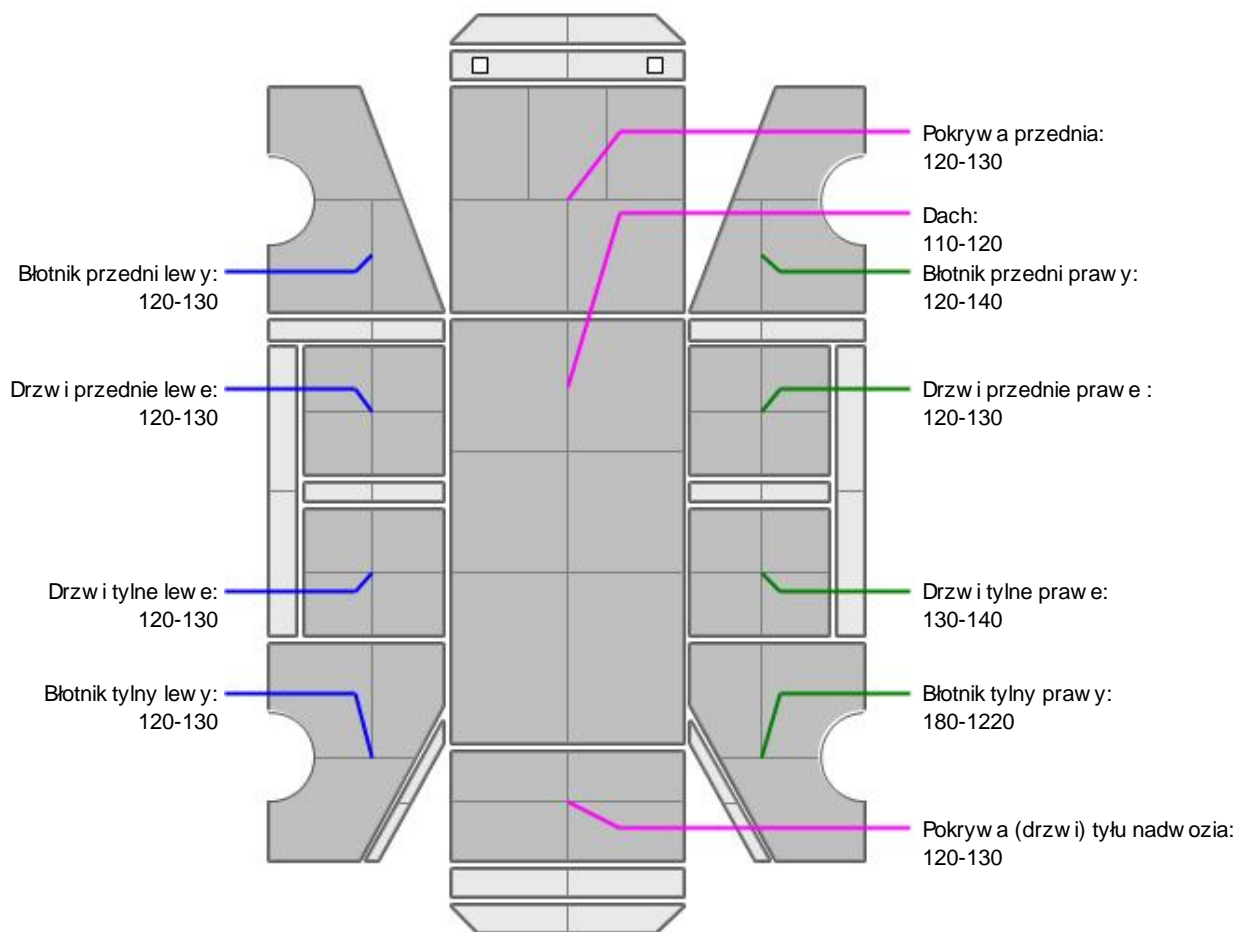
#### NADWOZIE - Szkielet i poszycia zewn trzne

L.p.	Nazwa elementu	L / P	Rodzaj uszkodzenia	Opis	Fot. nr
1	Pokrywa przednia		Odpryski powłoki lakierowej, wgniecenia	Wygłuszenia - rozerwane	
2	Drzwi boczne tylne	L	Zarysowania powłoki lakierowej		
3	Drzwi boczne tylne	P	Odpryski powłoki lakierowej		
4	Dach		Wgniecenia		
5	Błotnik tylny	P	Zarysowania powłoki lakierowej		

Na pozostałych elementach oblachowania bryły nadwozia stwierdzono równie typowe dla jego okresu eksploatacji uszkodzenia powłoki lakierowej (zarysowania, odpryski, itp.)



## NADWOZIE – Opis powłoki lakierowej



L.p.	Nazwa elementu	L / P	Grubość powłoki [μm]	Opis
1	Pokrywa przednia		120-130	
2	Dach		110-120	
3	Błotnik przedni	L	120-130	
4	Drzwi przednie	L	120-130	
5	Drzwi tylne	L	120-130	
6	Błotnik tylny	L	120-130	
7	Błotnik przedni	P	120-140	
8	Drzwi przednie	P	120-130	
9	Drzwi tylne	P	130-140	
10	Błotnik tylny	P	180-1220	
11	Pokrywa (drzwi) tyłu nadwozia		120-130	

Podane przedziały grubości powłoki lakierowej, dotyczą punktów pomiarowych. Nie mogą być traktowane jako gwarancja, że grubość powłoki lakierowej w innych punktach nie wykracza poza te przedziały. Pomiar powłoki lakierowej został wykonany urządzeniem bezdźwiękowym w posiadaniu rzeczoznawcy. Pomiar wykonany innym przyrządem może się różnić.

**NADWOZIE – Wyposażenie zewnętrzne**

L.p.	Nazwa elementu	L / P	Rodzaj uszkodzenia	Opis	Fot. nr
1	Zderzak przedni		Odpryski powłoki lakierowej		
2	Obudowa lusterka bocznego	L	Odpryski powłoki lakierowej		
3	Obudowa lusterka bocznego	P	Zarysowana		
4	Szyba przednia		Odpryski warstwy zewnętrznej		

**NADWOZIE – Wyposażenie wewnętrzne**

L.p.	Nazwa elementu	L / P	Rodzaj uszkodzenia	Opis	Fot. nr
1	Fotel przedni kpl.	L	Poplamiony		
2	Fotel przedni kpl.	P	Poplamiony		
3	Kanapa tylna		Poplamiona		
4	Poszycie tapicerskie drzwi bocznych przednich	L	Przebarwienia		
5	Poszycie tapicerskie drzwi bocznych tylnych	P	Zarysowania		
6	Poszycie tapicerskie drzwi tyłu nadwozia		Zarysowania		

Wnętrze pojazdu nosi typowe dla jego okresu eksploatacji zabrudzenia oraz zużycie wszystkich elementów.

**JAZDA KONTROLNA**

- |   |   |   |
|---|---|---|
| 1 | Głośno pracujący silnik                             | BEZ UWAG  |
| 2 | Praca układu kierowniczego                          | BEZ UWAG  |
| 3 | Głośno pracująca skrzynia biegów / bloku napędowego | Głośno pracująca skrzynia biegów. Do weryfikacji w warunkach serwisowych. |
| 4 | Skutecznie hamulca zasadniczego                     | BEZ UWAG  |
| 5 | Skutecznie hamulca pomocniczego                     | BEZ UWAG  |
| 6 | Działanie drogowym i szybkościomierza               | BEZ UWAG  |
| 7 | Wskazanie temperatury silnika                       | BEZ UWAG  |
| 8 | Skutecznie ogrzewanie i przewietrzanie              | BEZ UWAG  |

Próba ruchowa przeprowadzona na zimnym silniku w warunkach parkingowych z prędkością do 15km/h.

**DOKUMENTY I KOMPLETACJA POJAZDU**

- |   |                             |      |
|---|-----------------------------|------|
| 1 | Kluczyki (ilość sztuk)      | 2szt |
| 2 | Dowód rejestracyjny         | TAK  |
| 3 | Zestaw narzędzi fabrycznych | TAK  |
| 4 | Podnośnik samochodowy       | TAK  |
| 5 | Instrukcja obsługi          | TAK  |
| 6 | Gaśnica                     | TAK  |
| 7 | Trójkąt ostrzegawczy        | TAK  |

---

## Zastrzeżenia ograniczające opinię.

Ü Zawarte w niniejszej Ocenie/Raporcie informacje (w tym dotyczące wyposażenia) służy jedynie ogólnym celom informacyjnym. Ocena/Raport nie może być zatem traktowana jako oferta w rozumieniu przepisów Kodeksu Cywilnego oraz opisu towaru ani zapewnienia w rozumieniu art. 4 Ustawy z dnia 27 lipca 2002 roku o szczególnych warunkach sprzedaży konsumenckiej.

Ü Ocena/Raport została sporządzona w celu ustalenia istnienia albo nieistnienia uszkodzeń nieakceptowalnych po zawarciu umowy korzystania z samochodu lub innych okoliczności uzgodnionych w zleceniu. Ocena/Raport nie obejmuje typowych uszkodzeń wynikających z eksploatacji samochodu oraz jego standardowego zużycia.

Ü Jeżeli chcesz traktować ten dokument jako źródło wiedzy o samochodzie przy jego zakupie, czynisz to na własną odpowiedzialność. Rzeczoznawca nie ponosi odpowiedzialności za takie użycie tej Oceny/Raporu.

Ü Niniejsza wycena służy wyłącznie do oszacowania wartości rynkowej przedmiotu wyceny i nie może być wykorzystywana do żadnego innego celu, ni wymienionego powyżej. W szczególności wycena nie może stanowić podstawy do oceny cech i stanu wycenianego obiektu przy jego zakupie.

Ü Rzeczoznawca nie bierze na siebie odpowiedzialności za wady ukryte (prawne i fizyczne) oraz ewentualne skutki wynikające z dalszego użytkowania przedmiotu wyceny, a także za skutki wykorzystania samej wyceny.

Ü Powyższa wycena nie jest ekspertyzą stanu technicznego przedmiotu wyceny i za taką nie może być uznawana, w szczególności nie może być traktowana jako gwarancja sprzedaży przedmiotu wyceny za oszacowaną wartość.

Ü Wycenę przeprowadzono w oparciu o dostarczoną dokumentację oraz badanie organoleptyczne wycenianego obiektu. Nie prowadzono badań diagnostycznych oraz weryfikacji warsztatowej przedmiotu wyceny.

Ü Nie stwierdzono dodatkowych niesprawności i/lub uszkodzeń i/lub braków w zakresie możliwym do ustalenia w warunkach oględzin tj. bez dostępu do spodu pojazdu, specjalistycznego sprzętu diagnostycznego, jazdy próbnej wykonanej w warunkach drogowych z obciążeniem.

Ü Rzeczoznawca podczas oględzin poza warszatem nie jest w stanie stwierdzić wypadkowej przeszłości pojazdu. W przypadku podwyższonych wartości pomiarów powłoki lakierowej, konieczna jest ekspertyza w warunkach warsztatowych.

Ü Rok produkcji pojazdu - nie weryfikowano. Przyjeto w oparciu o dane przekazane przez Zleceniodawcę.

Ü Niniejsza wycena nie może być publikowana w całości w jakimkolwiek dokumencie bez zgody wykonawców i bez uzgodnienia z nimi formy i treści takiej publikacji. Zakaz publikacji nie dotyczy posługiwania się wyceną w umowach cywilno-prawnych zawieranych przez zleceniodawcę i dotyczących przedmiotu.

Ü Przed odbiorem pojazdu, kupujący zobowiązany jest do konfrontacji rzeczywistego stanu z informacjami zawartymi w wycenie. Odbiór przedmiotu jest równoznaczny ze zrzeczeniem się wszelkich roszczeń, co do stanu technicznego.

Ü Nie badano poprawności i/lub budowy numerów identyfikacyjnych/seryjnych obiektu oraz nie weryfikowano prawdziwości danych obiektu.

Ü Niniejsza wycena nie może być traktowana jako gwarancja sprzedaży przedmiotu wyceny za oszacowaną wartość.

Ü W przypadku ujawnienia dodatkowych informacji dotyczących przedmiotowego pojazdu, niedostępnych w czasie wykonywania niniejszej opinii, zaprezentowane stanowisko może ulec zmianie.

Ü W opinii założono, że nie wykryto żadnych faktów, które mogłyby istotnie wpływać na wartość wycenionego pojazdu, jeżeli w opisie pojazdu nie widnieje inaczej.

Ü Rzeczoznawca nie ponosi odpowiedzialności za ewentualne błędy wynikające z przedstawionych informacji otrzymanych od użytkownika/sprzedawcy/zamawiającego wycenę, jeżeli brak podstaw do kwestionowania ich zgodnie ze stanem rzeczywistym lub jeżeli ustalenie stanu rzeczywistego przez rzeczoznawcę było niemożliwe lub znacznie utrudnione.

Ü Wyposażenie standardowe wg. Info - Ekspert. Rzeczoznawca nie ponosi odpowiedzialności za ewentualne błędy programu. Opis stanu technicznego pojazdu jest ważny na dzień oględzin. Rzeczoznawca nie bierze odpowiedzialności za zmiany stanu pojazdu wynikające z dalszej eksploatacji lub postoju (np. uszkodzenie akumulatora, powiększenie lub powstanie ognisk korozji, uszkodzenie układu hamulcowego, itp.)

Ü Jeżeli elementy jednostki napędowej, układu przeniesienia napędu itp., są rozmontowane, rzeczoznawca nie weryfikuje kompletności poszczególnych układów. Możliwość występowania braków w kompletacji (np. ze względu na wykorzystanie unieruchomionego pojazdu jako „dawcy części”).

Ü Nie weryfikowano odczytanego stanu drogomierza z zapisami w urządzeniach elektronicznych pojazdu.

Ü W przypadku pojazdów z niesprawnym akumulatorem lub bez niego - podjęcie naprawy i wymiana sprawnego akumulatora nie gwarantuje sprawności technicznej pojazdu.

Ü Nie weryfikowano gwarancji, statusu pakietów serwisowych i kompletności w zakresie oprzyrządowania dodatkowego, z którym przedmiot był zamówiony.

*Dokument wystawiony elektronicznie, w pełni bez podpisu*

**DOKUMENTACJA FOTOGRAFICZNA**



Fot. nr 1



Fot. nr 2





Fot. nr 3



Fot. nr 4



Fot. nr 5



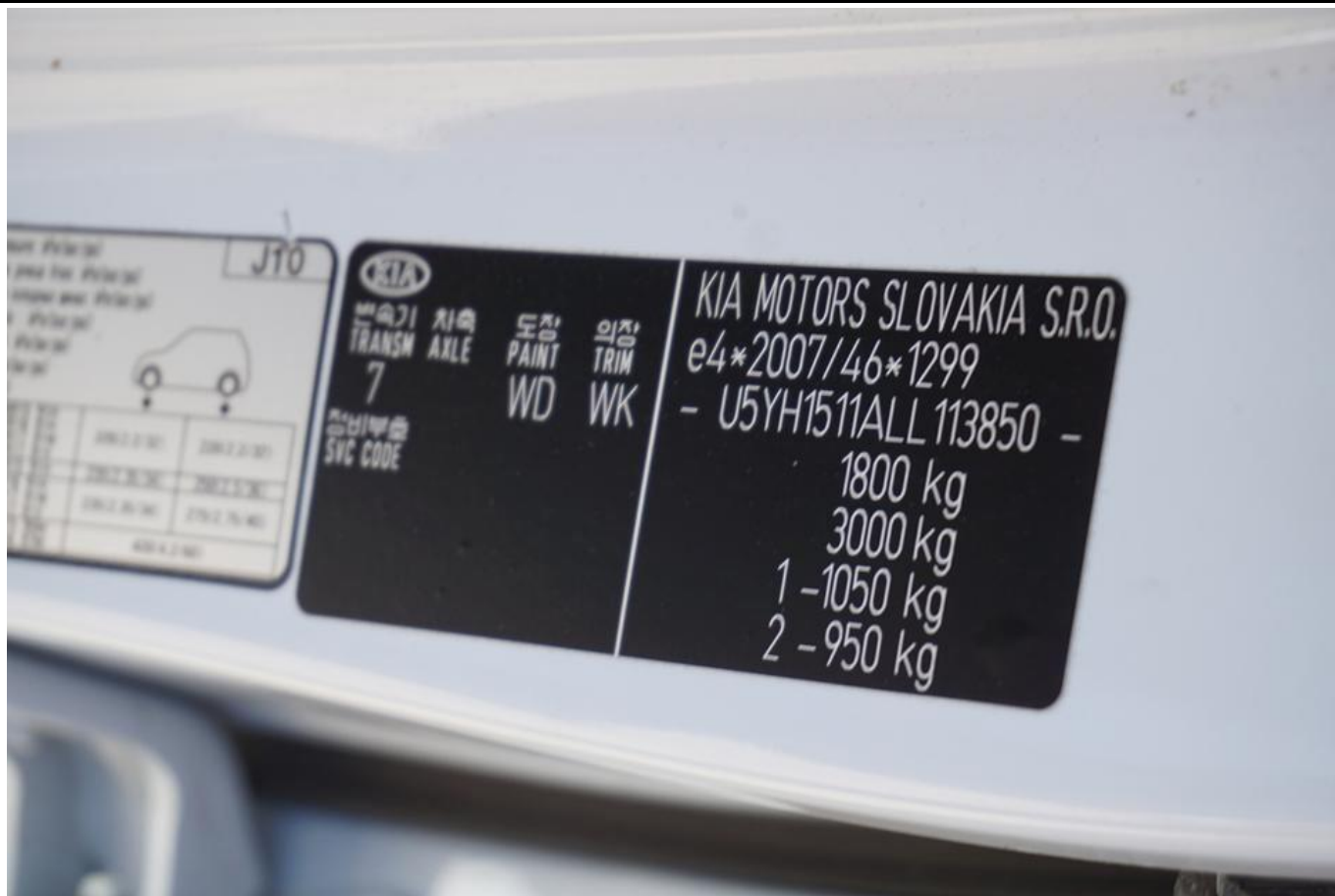
Fot. nr 6



Fot. nr 7



Fot. nr 8



Fot. nr 9



Fot. nr 10



Fot. nr 11



Fot. nr 12



Fot. nr 13



Fot. nr 14



Fot. nr 15



Fot. nr 16



Fot. nr 17



Fot. nr 18





Fot. nr 19



Fot. nr 20



Fot. nr 21



Fot. nr 22



Fot. nr 23



Fot. nr 24



Fot. nr 25



Fot. nr 26



Fot. nr 27



Fot. nr 28



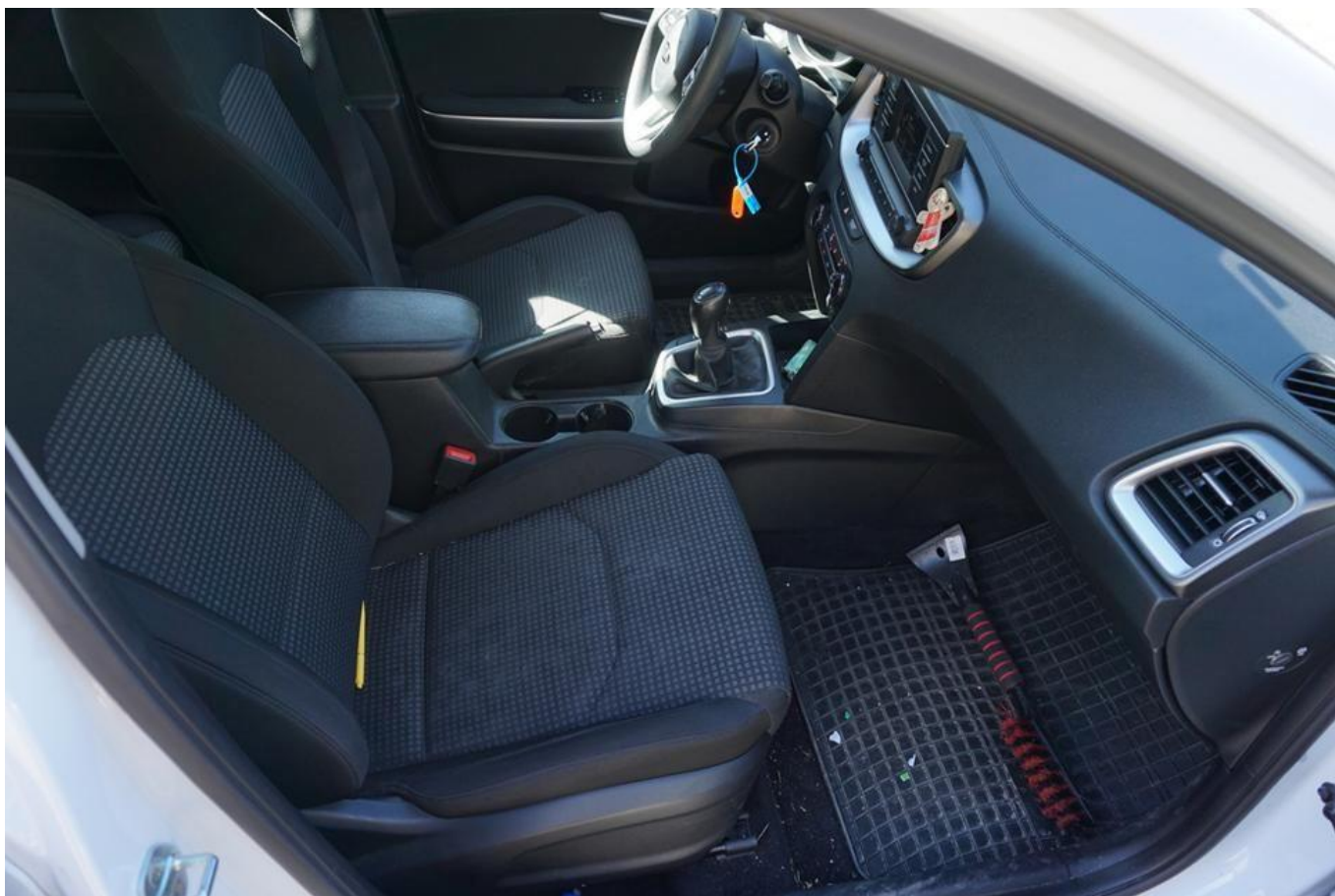
Fot. nr 29



Fot. nr 30



Fot. nr 31



Fot. nr 32



Fot. nr 33



Fot. nr 34





Fot. nr 35



Fot. nr 36



Fot. nr 37



Fot. nr 38



Fot. nr 39



Fot. nr 40



Fot. nr 41



Fot. nr 42



Fot. nr 43



Fot. nr 44



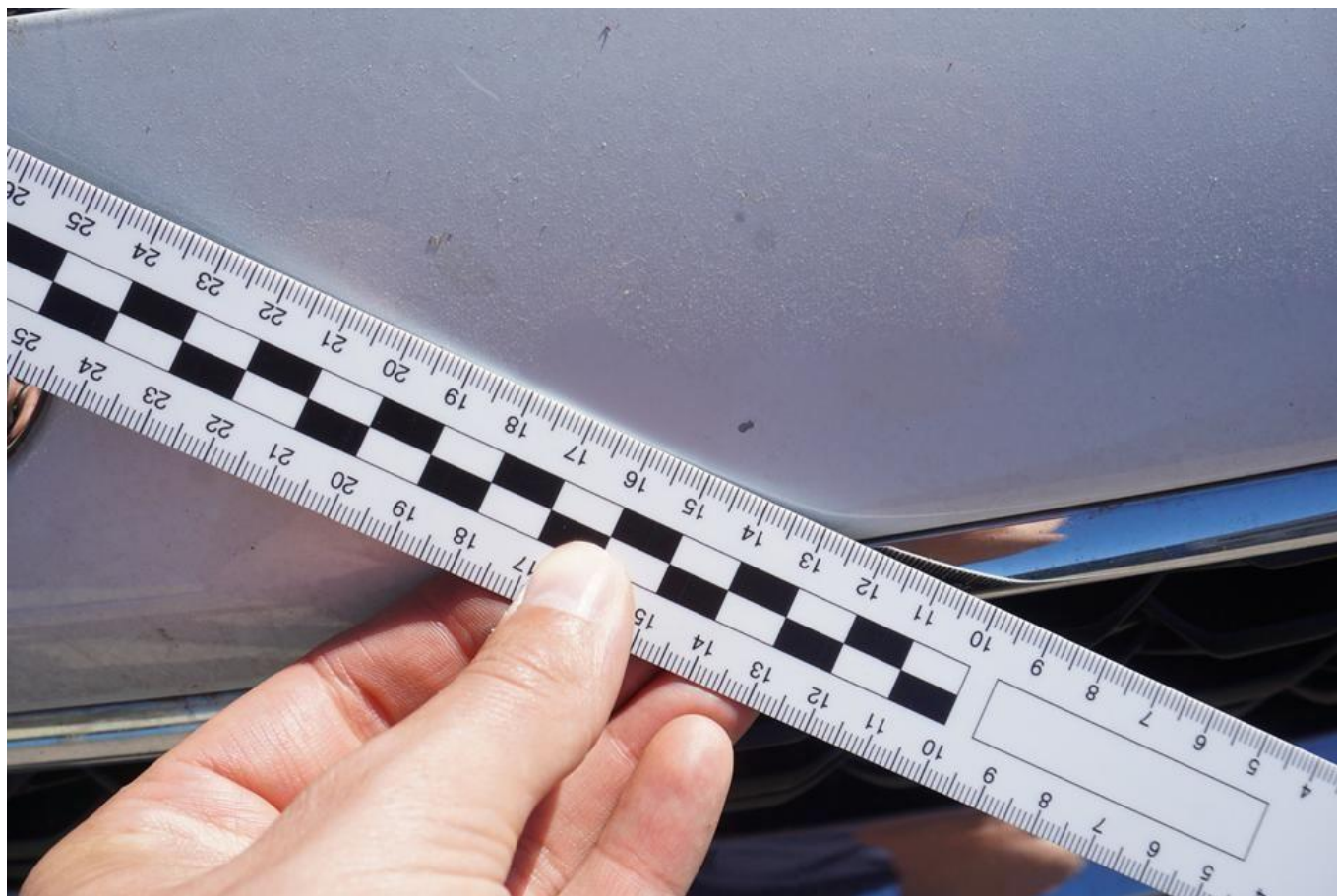
Fot. nr 45



Fot. nr 46



Fot. nr 47



Fot. nr 48



Fot. nr 49



Fot. nr 50





Fot. nr 51



Fot. nr 52



Fot. nr 53



Fot. nr 54



Fot. nr 55



Fot. nr 56



Fot. nr 57



Fot. nr 58



Fot. nr 59



Fot. nr 60



Fot. nr 61



Fot. nr 62

*Dokument wystawiony elektronicznie, wa ny bez podpisu*