

Nr zlecenia: 37/24/03/2025/CarArena STANDARD

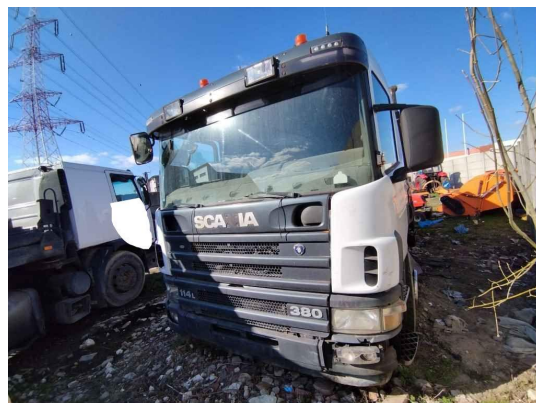
z dnia: 2025/03/24

**Zleceniodawca:**

CARARENA - Aukcje Samochodowe  
Budowlanych 7  
62-081 Baranowo

**Rzeczoznawca:**

Przemysław Kalu ny/zatw. Pion Weryfikacyjny eRzeczoznawcy



## P o g l d o w y r a p o r t s t a n u t e c h n i c z n e g o

Zadanie: Ocena stanu technicznego i okre lenie warto ci rynkowej pojazdu

DANE IDENTYFIKACYJNE POJAZDU (*)		Dane: [C] IV-2025	
Rodzaj pojazdu:	Samochód specjalny*	VIN:	X L E P 4 X 2 0 0 5 1 0 3 4 5 3
Marka:	SCANIA	Nr rejestracyjny:	PZ148UM
Model pojazdu:	P 380 E4 18.0t	Nr Info-Expert:	209-02060
Wersja:	P380 DB 4x2 MNA/HNA	Rok produkcji:	2004
Wskazanie drogomierza	336070 km		
Data pierwszej rejestracji	2004/06/09, (w Polsce: 2008/09/09)		
Opis rodzaju pojazdu	zimowego utrzymania dróg		
Rodzaj zabudowy	Bramowiec		
Rodzaj kabiny	sypialna (odchylana) *		
Dop. masa całk.	18000 kg		
Liczba osi / Rodzaj nap du / Skrzynia biegów	2 / 4x2 / manualna		
Zawieszenie osi przedniej / tylnej / Rozstaw osi	resory / poduszki / 4900 mm		
Jednostka nap dowa	z zapłonem samoczynnym		
Pojemno / Moc silnika	11000 ccm / 280kW (381KM)		
Doładowanie	Turbosp. z chłodn. powietrza		
Liczba cylindrów / Układ cylindrów	6 / rz dowy		
Norma spalin	E4		
Kolor powłoki lakierowej kabiny	Biały 2-warstwowy typu uni		

### WYPOSA ENIE STANDARDOWE

L.p.	Nazwa elementu wyposażenia	L.p.	Nazwa elementu wyposażenia
1	Fotel kierowcy zawieszony pneumatycznie	9	Przygotowanie do montażu telefonu samochodowego
2	Immobilizer	10	Przystawka odbioru mocy
3	Kolumna kierownicy regulowana	11	Sygnal ostrzegawczy cofania
4	Komputer pokładowy	12	Szyba pasażera regulowana elektrycznie

5	Lusterka zewn trzne podgrzewane elektrycznie	13	wiatła p/mgienne dodatkowe
6	Lusterko zewn trzne prawe regulowane elektrycznie	14	Tachograf
7	Przygotowanie do monta u CB	15	Tempomat
8	Przygotowanie do monta u radia	16	Wska nik obci enia osi tylnej

**L.p. Nazwa pakietu / elementu pakietu wyposa enia standardowego**

- 1 ABS + EBD - system dystrybucji siły hamowania  
 ABS - system zapobiegaj cy blokowaniu kół  
 System dystrybucji siły hamowania elektroniczny EBD

**OPIS ZAMONTOWANEGO W POJE DZIE OGUMIENIA**

Koło	Marka, typ	Bie nik [mm]
Przednie lewe:	*MATADOR 315/80 R22.5 DHR4	1,0
Przednie prawe:	*LEAO 315/80 R22.5 D960	1,0
Tylne LZ:	*MATADOR 315/80 R22.5 DHR4	2,0
Tylne LW:	*MATADOR 315/80 R22.5 DHR4	1,0
Tylne PZ:	*LEAO 315/80 R22.5 D960	3,8
Tylne PW:	*LEAO 315/80 R22.5 D960	2,0

**KOREKTY WARTO CI POJAZDU****KOREKTY RÓ NE:**

Szczególny charakter eksploatacji	( - )
Stan utrzymania i dbało o pojazd	( - )
Ryzyko wykrycia wad po uruchomieniu	( - )
Wa no bada technicznych:11-01-2025	( - )
<b>KOREKTY RÓ NE RAZEM</b>	<b>( - )</b>
<b>KOREKTA ZA OGUMIENIE</b>	<b>( - )</b>

**UWAGI RZECZOZNAWCY DOTYCZ CE WYCENY**

Pojazd niesprawny technicznie. Zaniedbany i wyeksploatowany. Z przyczyn degradacji technicznej i nieopłacalno ci naprawy kwalifikowany jako złom u ytkowy. Przy ustalaniu warto ci rynkowej pojazdu uwzgl dniono: stan techniczny z wyposa eniem, przebieg pojazdu, rok produkcji, stan ogumienia, skutki uszkodze i przechowywania na otwartej przestrzeni bez konserwacji - skutkuj ce nieopłacalno ci naprawy.

Ustalenie wszystkich uszkodze , wad i braków w ukończeniu pojazdu nie jest mo liwe w warunkach parkingowych, konieczna weryfikacja w warunkach warsztatowych. Warunki w jakich przeprowadzono ogl dziny pojazdu uniemo liwiaj dokładne okre lenie jego sprawno ci oraz kompletno ci.

Pojazd zweryfikowany w bazie danych historiapojazdu.gov.pl :

2024-10-31

Czasowe wycofanie pojazdu z ruchu (do dnia 31.10.2025)

Ostatni zapisany przebieg w bazie CEPiK z dnia 11-01-2024 - 335 698km

UDT d wignika: 02-2026

## OPIS STANU TECHNICZNEGO ZESPOŁÓW POJAZDU



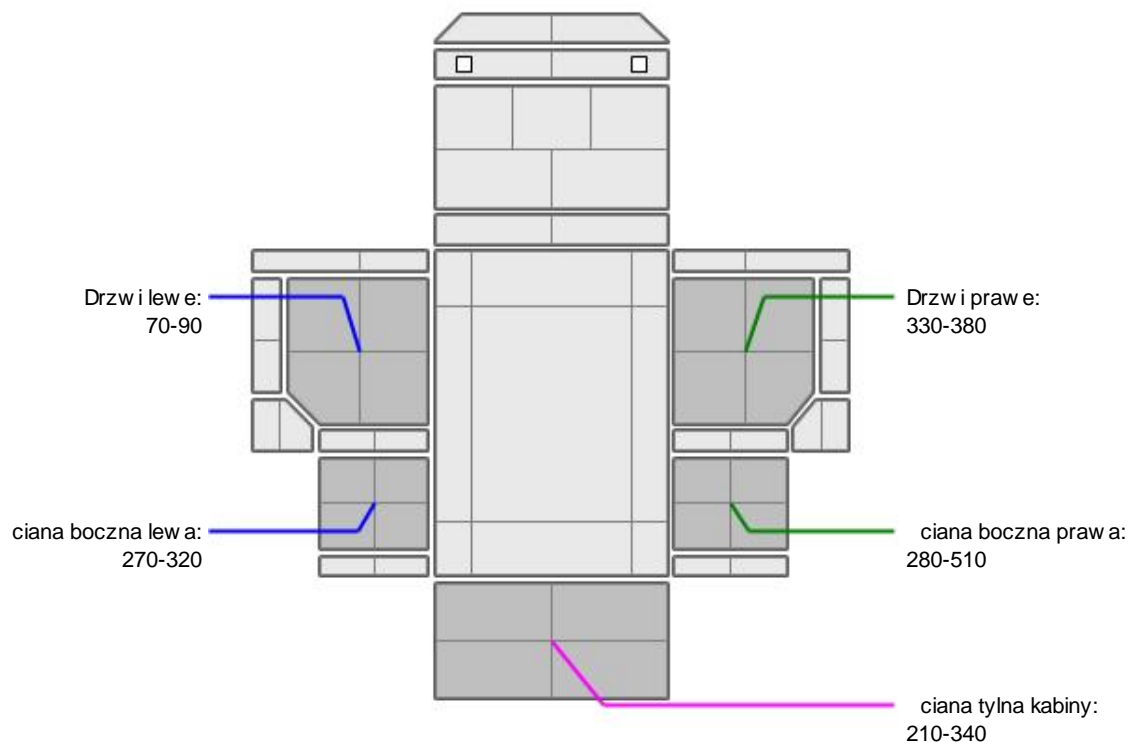
### KABINA KIEROWCY - Szkielet i poszycia zewn trzne

L.p.	Nazwa elementu	L / P	Rodzaj uszkodzenia	Opis	Fot. nr
1	Pokrywa przednia		Pop kana		
2	Drzwi boczne	L	Odkształcone, korozja		
3	Drzwi boczne	P	Odkształcone, korozja		
4	Naro nik przedni kabiny	L	Połamany		
5	Naro nik przedni kabiny	P	Zarysowania powłoki lakierowej		

Na pozostałych elementach oblachowania bryły nadwozia stwierdzono również typowe dla jego okresu eksploatacji uszkodzenia powłoki lakierowej (zarysowania, odpryski, itp.)  
Szczegółowy stan zobrazowany w dokumentacji zdjęciowej.



### KABINA KIEROWCY – Opis powłoki lakierowej



L.p.	Nazwa elementu	L / P	Grubo powłoki [µm]	Opis
1	Próg	L	290-770	
2	Drzwi	L	70-90	
3	Próg	P	140-1800	
4	Drzwi	P	330-380	
5	ciana tylna kabiny		210-340	
6	ciana boczna	L	270-320	

7	ciana boczna	P	280-510	
---	--------------	---	---------	--

Podane przedziały grubo ci powłoki lakierowej, dotyczą punktów pomiarowych. Nie mogą być traktowane jako gwarancja, a grubość powłoki lakierowej w innych punktach nie wykracza poza te przedziały. Pomiar powłoki lakierowej został wykonany urzędowo z dniem bieżącym w posiadaniu rzeczoznawcy. Pomiar wykonany innym przyrządem może się różnić.



### WYPOSAŻENIE ZEWNĘTRZNE

L.p.	Nazwa elementu	L / P	Rodzaj uszkodzenia	Opis	Fot. nr
1	Kaseta stopnia	P	Połamana		
2	Nadkole tył	L	Rozerwane		



### KABINA KIEROWCY – Wyposażenie wewnętrzne

L.p.	Nazwa elementu	L / P	Rodzaj uszkodzenia	Opis	Fot. nr
1	Fotel przedni	L	Rozerwany		
2	Fotel przedni	P	Rozerwany		
3	Poszycie tablicy rozdzielczej		Zabrudzone, zarysowane		
4	Wykładzina dachu (podsufitka)		Poplamiona		

### JAZDA KONTROLNA

Ze względu na brak akumulatorów pojazdu nie uruchomiono. Ponadto posiada braki w kompletacji (brak zbiorników paliwa, zdemontowane nadkola) Brak szczegółowych informacji odnośnie stanu technicznego. Istnieje ryzyko wykrycia wad i uszkodzeń po uruchomieniu.

### DOKUMENTY I KOMPLETACJA POJAZDU

1	Kluczyki (ilość sztuk)	2
---	------------------------	---

Zastrzeżenia ograniczające opinię.

Ü Zawarte w niniejszej Ocenie/Raporcie informacje (w tym dotyczące wyposażenia) służy jedynie ogólnym celom informacyjnym. Ocena/Raport nie może być zatem traktowana jako oferta w rozumieniu przepisów Kodeksu Cywilnego oraz opisu towaru ani zapewnienia w rozumieniu art. 4 Ustawy z dnia 27 lipca 2002 roku o szczególnych warunkach sprzedaży konsumenckiej.

Ü Ocena/Raport została sporządzona w celu ustalenia istnienia albo nieistnienia uszkodzeń nieakceptowalnych po zawarciu umowy korzystania z samochodu lub innych okoliczności uzgodnionych w zleceniu. Ocena/Raport nie obejmuje typowych uszkodzeń wynikających z eksploatacji samochodu oraz jego standardowego użytkowania.

Ü Jeżeli chcesz traktować ten dokument jako źródło wiedzy o samochodzie przy jego zakupie, czynisz to na własną odpowiedzialność. Rzeczoznawca sp.j. nie ponosi odpowiedzialności za takie użycie tej Oceny/Raporcie.

Ü Niniejsza wycena służy wyłącznie do oszacowania wartości rynkowej przedmiotu wyceny i nie może być wykorzystywana do żadnego innego celu, niż wymieniony powyżej. W szczególności wycena nie może stanowić podstawy do oceny cech i stanu wycenianego obiektu przy jego zakupie.

Ü Rzeczoznawca nie bierze na siebie odpowiedzialności za wady ukryte (prawne i fizyczne) oraz ewentualne skutki wynikające z dalszego użytkowania przedmiotu wyceny, a także za skutki wykorzystania samej wyceny.

Ü Powyższa wycena nie jest ekspertyzą stanu technicznego przedmiotu wyceny i za taką nie może być uznawana, w szczególności nie może być traktowana jako gwarancja sprzedaży przedmiotu wyceny za oszacowaną wartość.

Ü Wycenę przeprowadzono w oparciu o dostarczoną dokumentację oraz badanie organoleptyczne wycenianego obiektu. Nie prowadzono badań diagnostycznych oraz weryfikacji warsztatowej przedmiotu wyceny.

- ü Nie stwierdzono dodatkowych niesprawności i/lub uszkodzeń i/lub braków w zakresie możliwości wyceny do ustalenia w warunkach oględzin tj. bez dostępu do spodu pojazdu, specjalistycznego sprzętu diagnostycznego, jazdy próbnej wykonanej w warunkach drogowych z obciążeniem.
- ü Rzeczoznawca podczas oględzin poza warsztatem nie jest w stanie stwierdzić wypadkowej przeszłości pojazdu. W przypadku podwyższonych wartości pomiarów powłoki lakierowej, konieczna jest ekspertyza w warunkach warsztatowych.
- ü Rok produkcji pojazdu - nie weryfikowano. Przyjęto w oparciu o dane przekazane przez Zleceniodawcę.
- ü Niniejsza wycena nie może być publikowana w całości w jakimkolwiek dokumencie bez zgody wykonawców i bez uzgodnienia z nimi formy i treści takiej publikacji. Zakaz publikacji nie dotyczy posługiwania się wycenami w umowach cywilno-prawnych zawieranych przez zleceniodawcę i dotyczących przedmiotu.
- ü Przed odbiorem pojazdu, kupujący zobowiązany jest do konfrontacji rzeczywistego stanu z informacjami zawartymi w wycenie. Odbiór przedmiotu jest równoznaczny ze zrzeczeniem się wszelkich roszczeń, co do stanu technicznego.
- ü Nie badano poprawności i/lub budowy numerów identyfikacyjnych/seryjnych obiektu oraz nie weryfikowano prawdziwości danych obiektu.
- ü Niniejsza wycena nie może być traktowana jako gwarancja sprzedaży przedmiotu wyceny za oszacowaną wartość.
- ü W przypadku ujawnienia dodatkowych informacji dotyczących przedmiotowego pojazdu, niedostępnych w czasie wykonywania niniejszej opinii, zaprezentowane stanowisko może ulec zmianie.
- ü W opinii założyć, że nie wykryto żadnych faktów, które mogłyby istotnie wpływać na wartość wycenionego pojazdu, jeżeli w opisie pojazdu nie widnieją inaczej.
- ü Rzeczoznawca nie ponosi odpowiedzialności za ewentualne błędy wynikające z przedstawionych informacji otrzymanych od użytkownika/sprzedawcy/zamawiającego wyceny, jeżeli brak podstaw do kwestionowania ich zgodnie ze stanem rzeczywistym lub te ustalenie stanu rzeczywistego przez rzeczoznawcę było niemożliwe lub znacznie utrudnione.
- ü Wyposażenie standardowe wg. Info - Ekspert. Rzeczoznawca nie ponosi odpowiedzialności za ewentualne błędy programu. Opis stanu technicznego pojazdu jest ważny na dzień oględzin. Rzeczoznawca nie bierze odpowiedzialności za zmiany stanu pojazdu wynikające z dalszej eksploatacji lub postępu (np. uszkodzenie akumulatora, powłoki, uszkodzenie lub powstanie ognisk korozji, uszkodzenie układu hamulcowego, itp.)
- ü Jeżeli elementy jednostki napędowej, układu przeniesienia napędu itp., są rozmontowane, rzeczoznawca nie weryfikuje kompletności poszczególnych układów. Możliwość wystąpienia braków w komplecie (np. ze względu na wykorzystanie unieruchomionego pojazdu jako „dawcy części”).
- ü Nie weryfikowano odczytanego stanu drogomierza z zapisami w urządzeniach elektronicznych pojazdu.
- ü W przypadku pojazdów z niesprawnym akumulatorem lub bez niego - podjęcie sprawdzenia sprawności akumulatora nie gwarantuje sprawności technicznej pojazdu.
- ü Nie weryfikowano gwarancji, statusu pakietów serwisowych i kompletności w zakresie sprzętu dodatkowego, z którym przedmiot był zamówiony.

*Dokument wystawiony elektronicznie, ważny bez podpisu*



## DOKUMENTACJA FOTOGRAFICZNA



Fot. nr 1



Fot. nr 2





Fot. nr 3



Fot. nr 4





Fot. nr 5



Fot. nr 6





Fot. nr 7



Fot. nr 8





Fot. nr 9



Fot. nr 10





Fot. nr 11



Fot. nr 12





Fot. nr 13



Fot. nr 14





Fot. nr 15



Fot. nr 16





Fot. nr 17



Fot. nr 18





Fot. nr 19



Fot. nr 20



Fot. nr 21



Fot. nr 22





Fot. nr 23



Fot. nr 24





Fot. nr 25



Fot. nr 26



Fot. nr 27



Fot. nr 28





Fot. nr 29



Fot. nr 30





Fot. nr 31



Fot. nr 32





Fot. nr 33



Fot. nr 34





Fot. nr 35

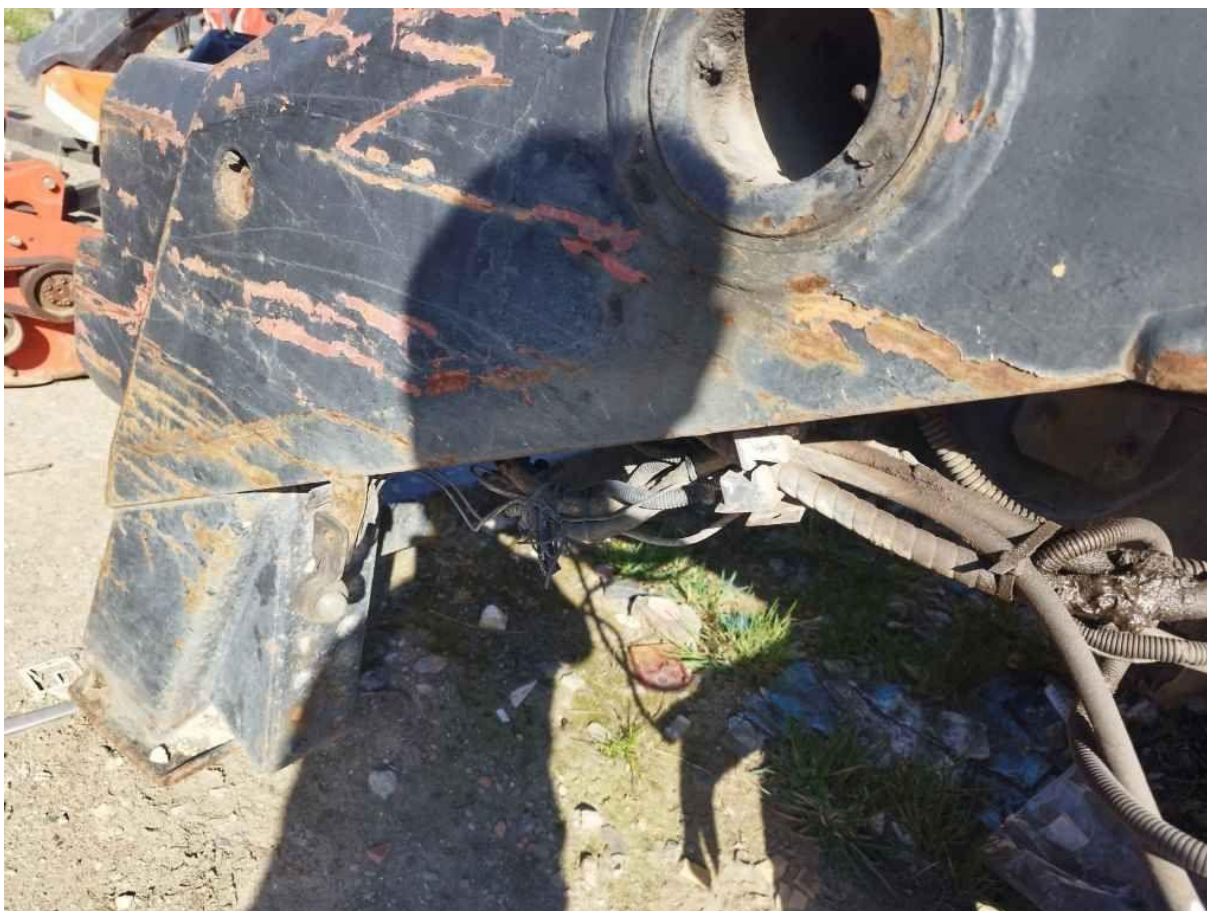


Fot. nr 36





Fot. nr 37



Fot. nr 38





Fot. nr 39



Fot. nr 40





Fot. nr 41



Fot. nr 42





Fot. nr 43



Fot. nr 44





Fot. nr 45



Fot. nr 46





Fot. nr 47



Fot. nr 48





Fot. nr 49



Fot. nr 50





Fot. nr 51



Fot. nr 52





Fot. nr 53



Fot. nr 54





Fot. nr 55



Fot. nr 56

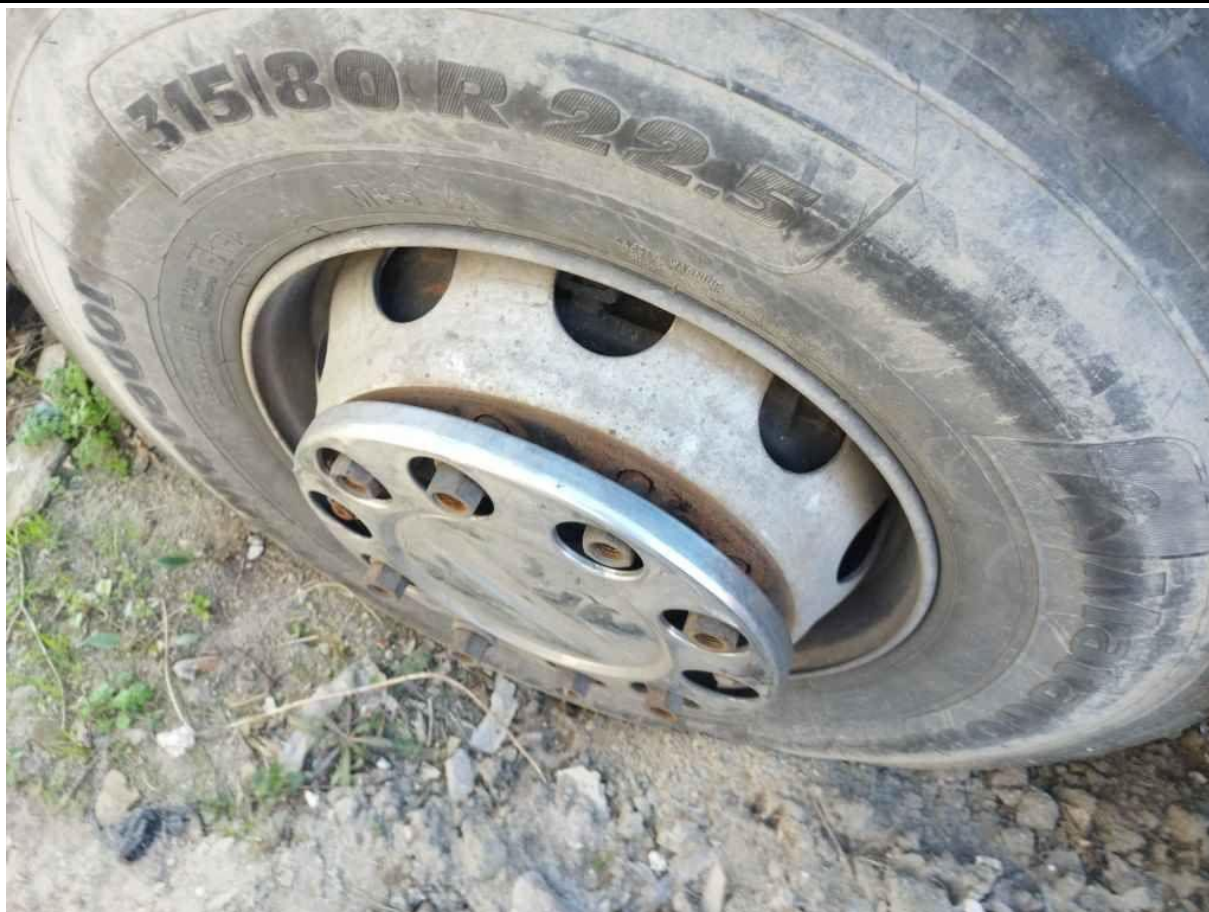




Fot. nr 57



Fot. nr 58

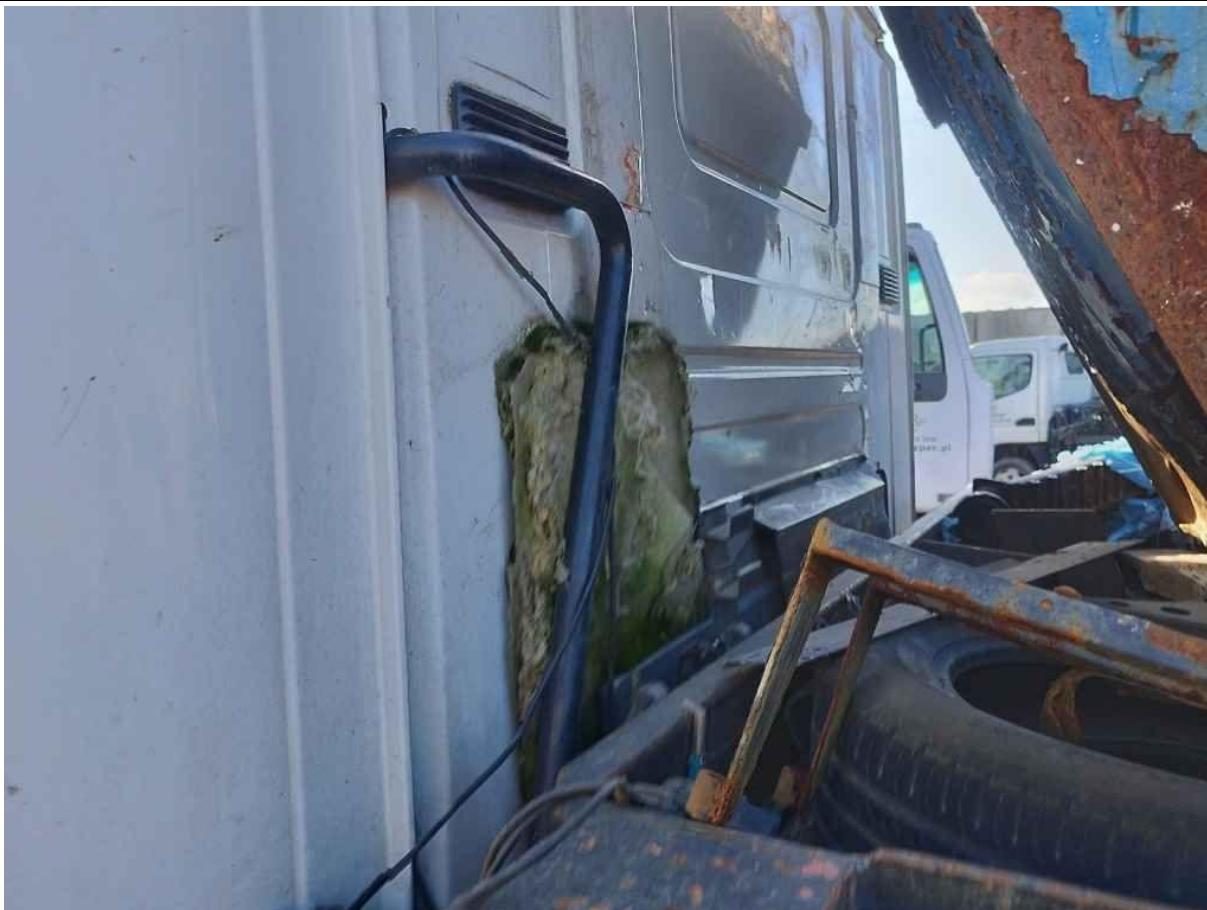


Fot. nr 59



Fot. nr 60





Fot. nr 61



Fot. nr 62



Fot. nr 63

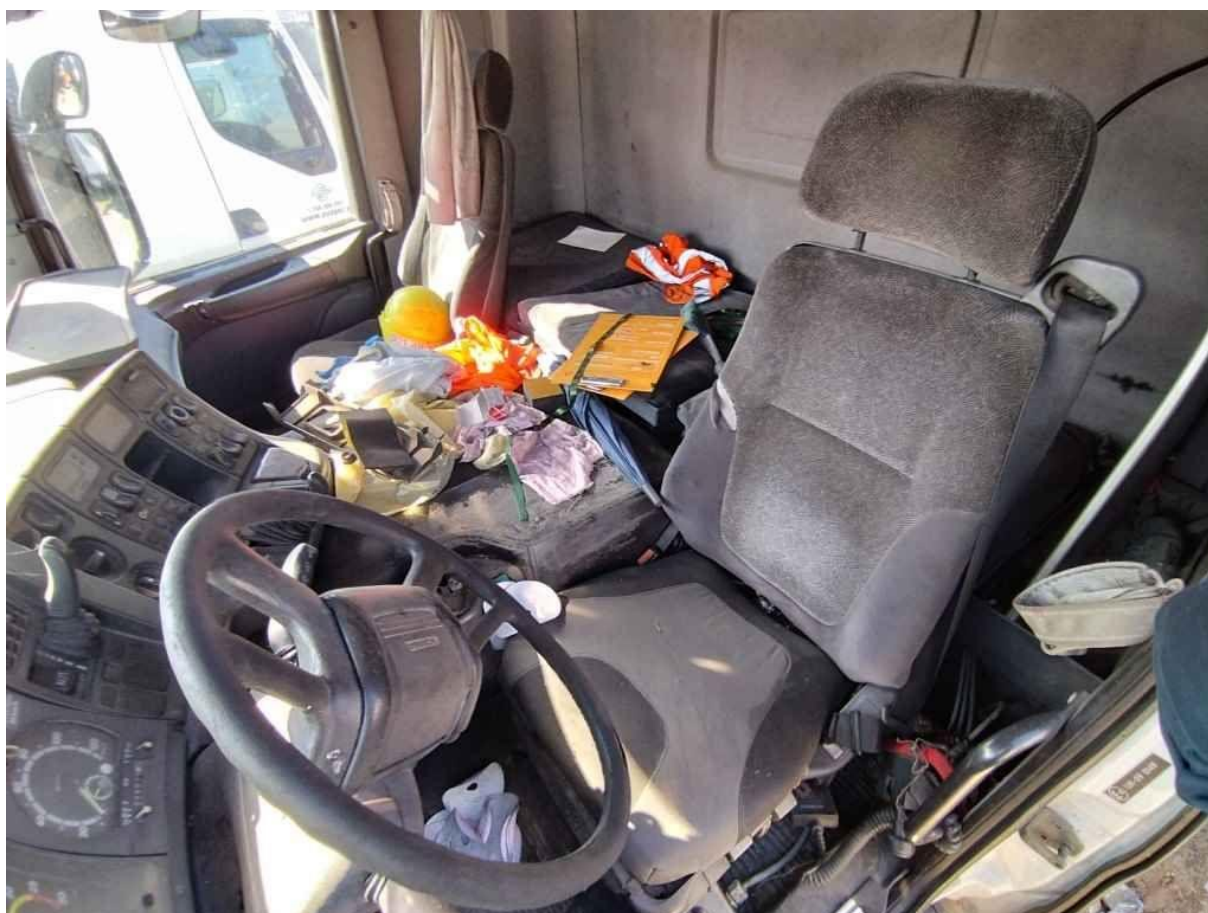


Fot. nr 64





Fot. nr 65



Fot. nr 66





Fot. nr 67



Fot. nr 68





Fot. nr 69



Fot. nr 70

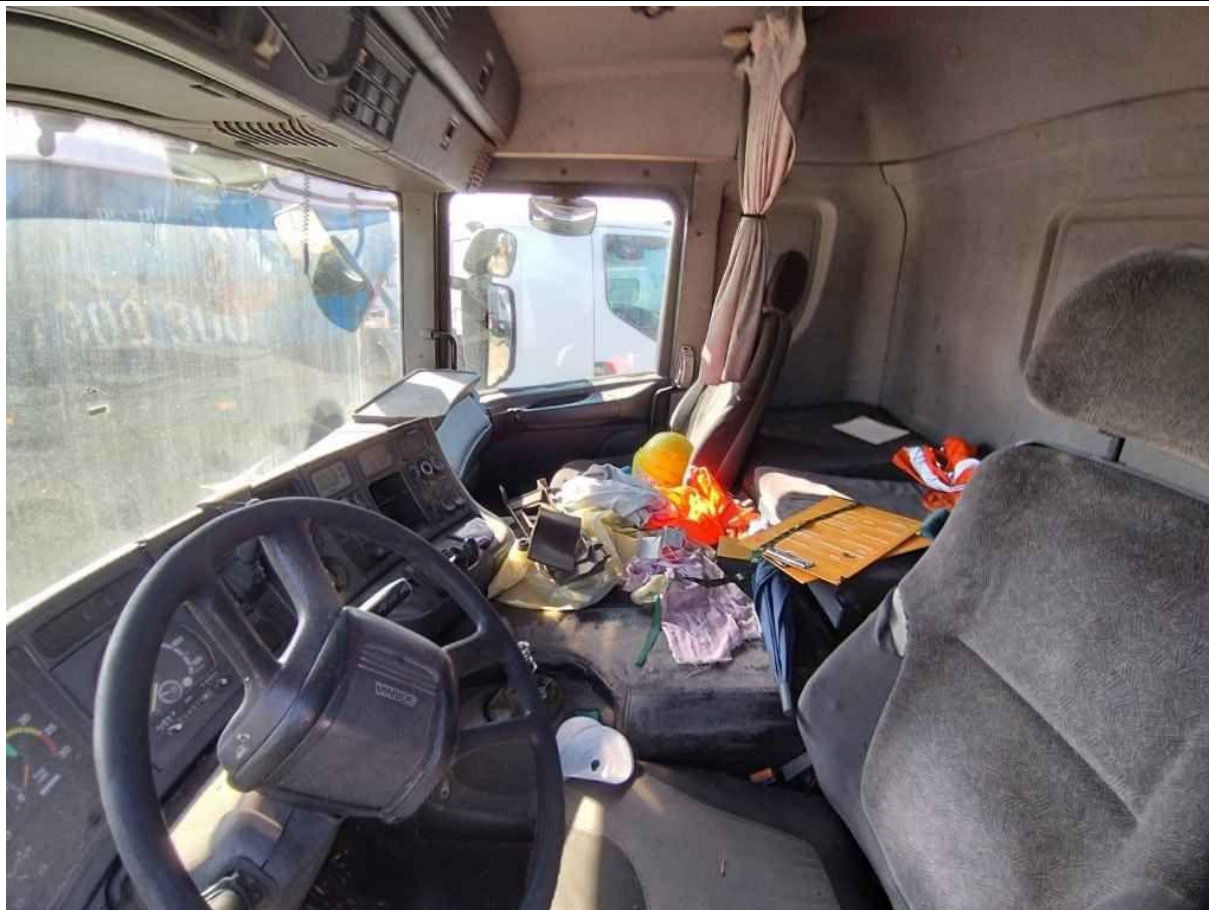


Fot. nr 71



Fot. nr 72





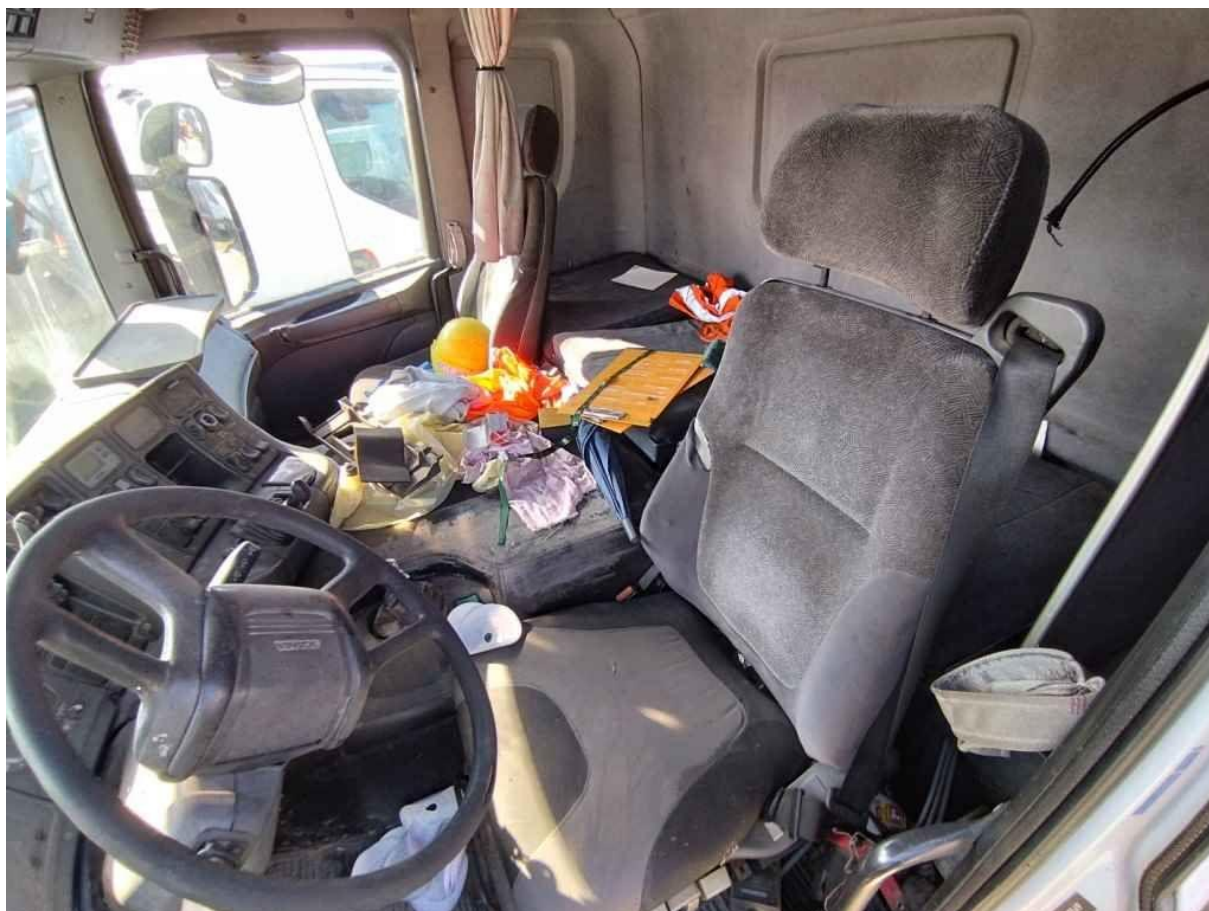
Fot. nr 73



Fot. nr 74

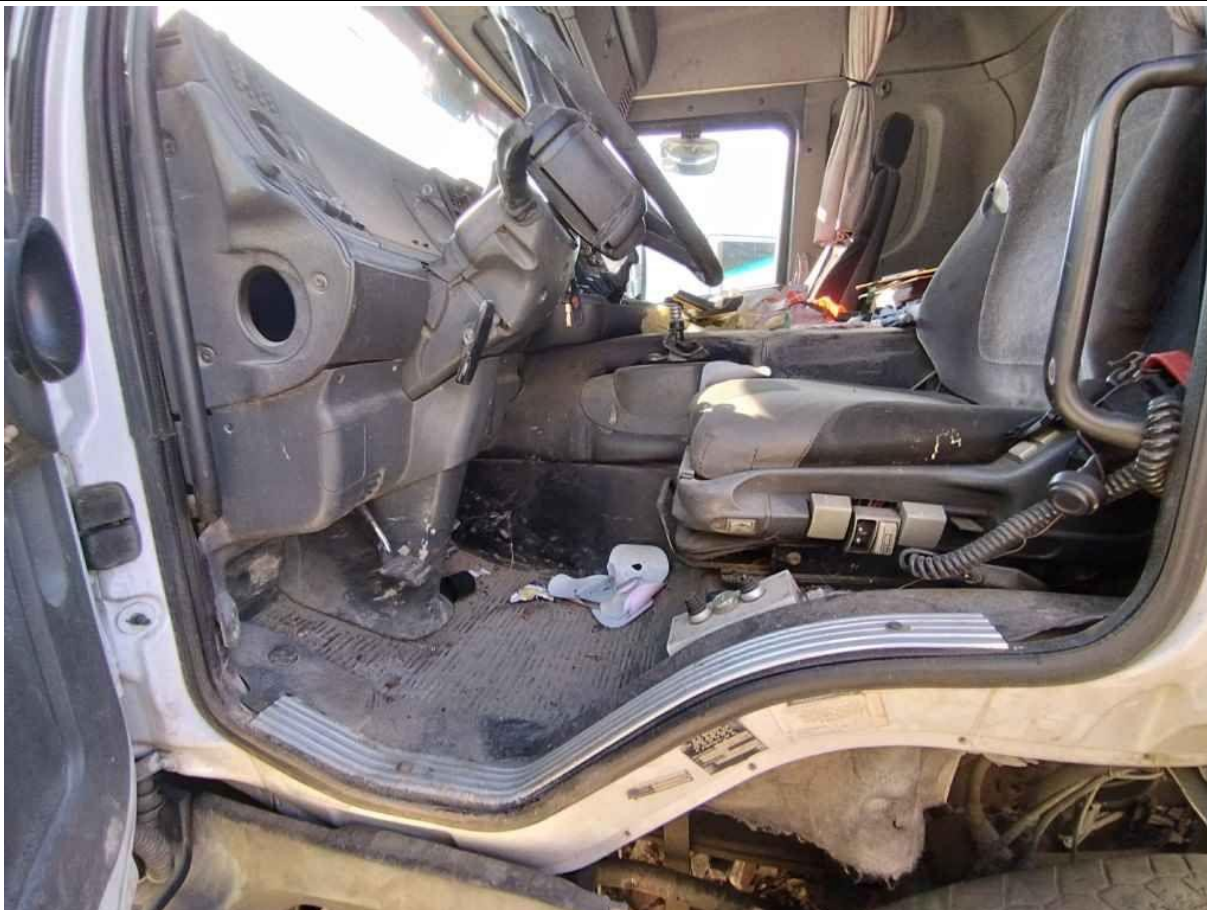


Fot. nr 75



Fot. nr 76





Fot. nr 77



Fot. nr 78





Fot. nr 79



Fot. nr 80





Fot. nr 81



Fot. nr 82





Fot. nr 83

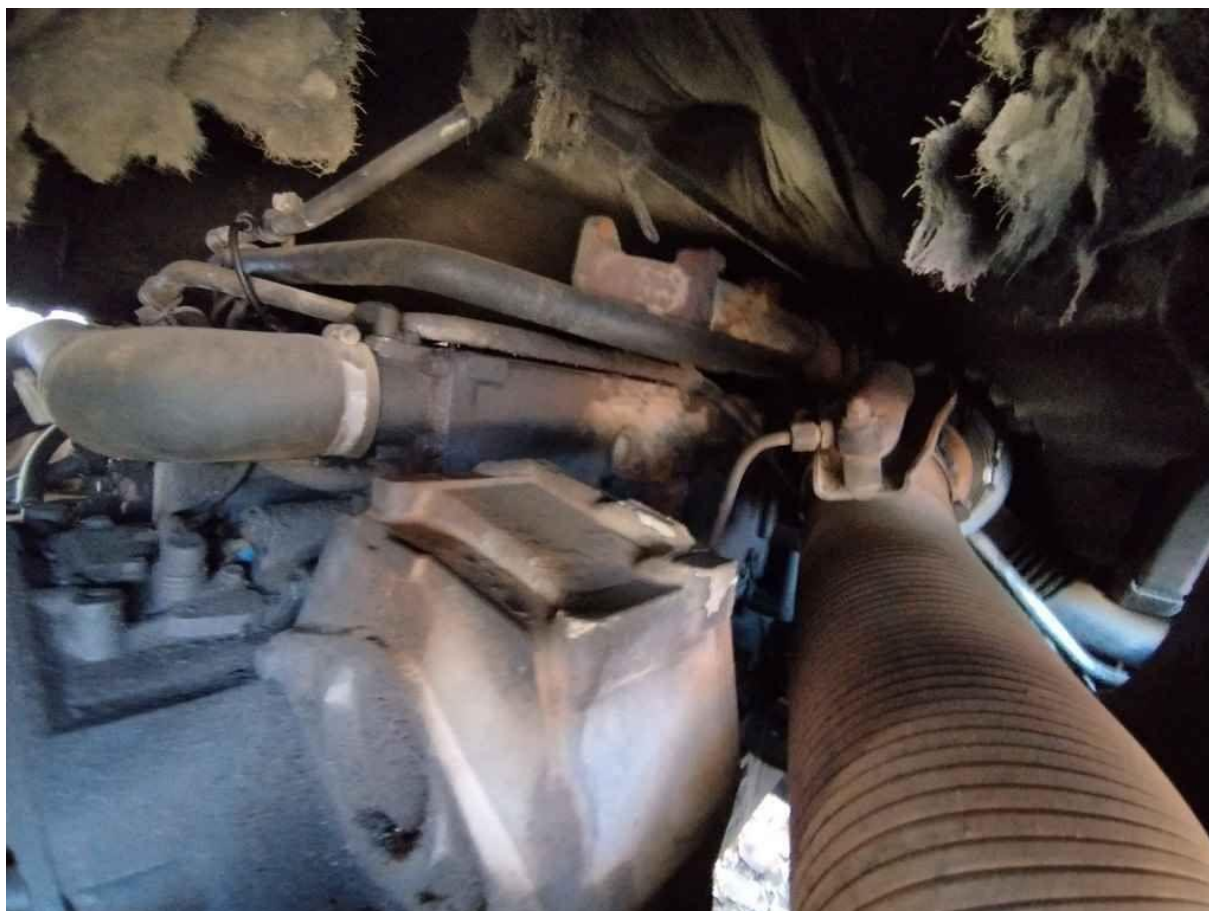


Fot. nr 84





Fot. nr 85



Fot. nr 86



Fot. nr 87

*Dokument wystawiony elektronicznie, wa ny bez podpisu*