

Nr zlecenia: 30/09/04/2025/CarArena STANDARD

z dnia: 2025/04/09

Zleceniodawca:

CARARENA - Aukcje Samochodowe
Budowlanych 7
62-081 Baranowo



Rzeczoznawca:

Przemysław Kalu ny/zatw. Pion Weryfikacyjny eRzeczoznawcy

P o g l d o w y r a p o r t s t a n u t e c h n i c z n e g o

Zadanie: Ocena stanu technicznego i okre lenie warto ci rynkowej pojazdu

DANE IDENTYFIKACYJNE POJAZDU

Dane: [O] IV-2025

Rodzaj pojazdu: Samochód osobowy	VIN: S B 1 Z B 3 J E 3 0 E 0 0 5 9 2 5
Marka: TOYOTA	Nr rejestracyjny: KRA5131G
Model pojazdu: Auris Diesel MR`15 E6	Nr Info-Ekspert: 037-02758
Wersja: Prestige	Rok produkcji: 2015

Wskazanie drogomierza	268678 km
Data pierwszej rejestracji	2015/10/15
Data wa no ci badania technicznego	2025/09/20
Rodzaj nadwozia	kombi (uniwersalne) 5 drzwiowe
Dop. masa całk.	1890 kg
Jednostka nap dowa	z zapłonem samoczynnym
Pojemno / Moc silnika	1598 ccm / 82kW (111KM)
Liczba cylindrów / Układ cylindrów / Liczba zaworów	4 / rz dowy / 16
Rodzaj skrzyni biegów	manualna
Rodzaj nap du	przedni (4x2)
Kolor powłoki lakierowej, (rodzaj lakieru)	Biały 2-warstwowy typu uni

WYPOSA ENIE STANDARDOWE

L.p. Nazwa elementu wyposażenia	L.p. Nazwa elementu wyposażenia
1 ABS - system zapobiegaj cy blokowaniu kół	30 Sterowanie systemem audio w kierownicy
2 Antena radiowa "płetwa rekina"	31 Sterowanie tempomatem w kierownicy
3 D wignia zmiany biegów pokryta skór	32 Sygnalizacja niezapi tych pasów
4 Fotel kierowcy z regulacj odcinka l d wiowego	33 System "inteligentny klucz"
5 Fotel kierowcy z regulacj wysoko ci	34 System automatycznego parkowania SIPA
6 Fotel pasa era z regulacj wysoko ci	35 System dystrybucji siły hamowania

7	Fotele sportowe	36	elektroniczny EBD
8	Immobilizer	37	System ostrzegaj cy przed niezamierzonym zmian pasu ruchu
9	Kierownica pokryta skór	38	System Precrash
10	Klimatyzacja automatyczna 2 strefowa	39	System rozpoznawania znaków drogowych
11	Kolumna kierownicy z regulacją wysokości i kątem boku	40	System wspomagaj cy pokonywanie podjazdów HAC
12	Komputer pokładowy	41	System wspomagania nagłego hamowania
13	Kurtyny powietrzne boczne	42	Szyby przednie regulowane elektrycznie
14	Lusterka zewnętrzne podgrzewane elektrycznie	43	Szyby tylne dodatkowo przyciemniane
15	Lusterka zewnętrzne regulowane elektrycznie	44	Szyby tylne regulowane elektrycznie
16	Lusterka zewnętrzne składane elektrycznie	45	wiatła do jazdy dziennej LED
17	Lusterka zewnętrzne w kolorze nadwozia	46	wiatła drogowe aktywne - Active High Beam
18	Lusterko wewnętrzne ciemniane automatycznie	47	wiatła p/mgienne przednie
19	Podłoga bagażnika dwupoziomowa	48	wiatła przednie LED
20	Podłokietnik centralny przedni	49	wiatła włączane automatycznie
21	Podłokietnik siedzenia tylnych	50	Tapicerka skórzano-tekstylna
22	Poduszka powietrzna kierowcy	51	Tarcze kół aluminiowe 16" opony 205/55
23	Poduszka powietrzna kolanowa pasażera	52	Tempomat
24	Poduszka powietrzna pasażera	53	Wspomaganie układu kierowniczego
25	Poduszki powietrzne boczne przednie	54	Wycieraczki z czujnikiem deszczu
26	Przycisk Start/Stop	55	Wyświetlacz centralny między zegarami 4.2"
27	Relingi dachowe w kolorze srebrnym	56	Zamek centralny zdalnie sterowany
28	Roleta do bagażnika	57	Zestaw naprawczy opon
29	Spoiler tylny	58	Złoty "AUX"
			Złoty "USB"

L.p. Nazwa pakietu / elementu pakietu wyposażenia standardowego

- 1 Czujniki parkowania - przód/tył
Czujniki parkowania - przód
Czujniki parkowania - tył
- 2 Fotele przednie podgrzewane
Lusterka zewnętrzne podgrzewane elektrycznie
Fotel kierowcy podgrzewany
Fotel pasażera podgrzewany
- 3 Siedzenia tylne dzielone i składane 60/40
Siedzenia tylne dzielone
Siedzenia tylne składane
- 4 System multimedialny Toyota Touch 2
Głośniki 6 szt.
Kamera cofania
Radioodtwarzacz CD + MP3
System Bluetooth
- 5 Systemy VSC + TRC
System kontroli trakcji TRC
System stabilizacji toru jazdy VSC

WYPOSAŻENIE DODATKOWE

L.p. Nazwa elementu wyposażenia

- 1 System multimedialny Toyota Touch 2 & Go Plus

OPIS ZAMONTOWANEGO W POJEŻDŻENIU OGUMIENIA

Koło	Marka, typ				Bieżnik [mm]
Przednie lewe:	NEXEN 205/55 R16	91H	WINGUARD TL		8,0
Przednie prawe:	NEXEN 205/55 R16	91H	WINGUARD TL		6,6
Tylne lewe:	NEXEN 205/55 R16	91H	WINGUARD TL		7,8
Tylne prawe:	NEXEN 205/55 R16	91H	WINGUARD TL		7,8

KOREKTY WARTO CI POJAZDU

KOREKTA ZA PIERWSZ REJESTRACJ	(+)
KOREKTA ZA WYPOSA ENIE	(+)
KOREKTA ZA PRZEBIEG	(-)
KOREKTY RÓ NE:	
Zadana szacunkowa korekta z tytułu wcze niejszych napraw	(-)
Stan utrzymania i dbało o pojazd	(-)
KOREKTY RÓ NE RAZEM	(-)
KOREKTA ZA OGUMIENIE	(+)

UWAGI RZECZOZNAWCY DOTYCZ CE WYCENY

Pojazd zweryfikowany w bazie danych historii pojazdu.gov.pl - bez uwag

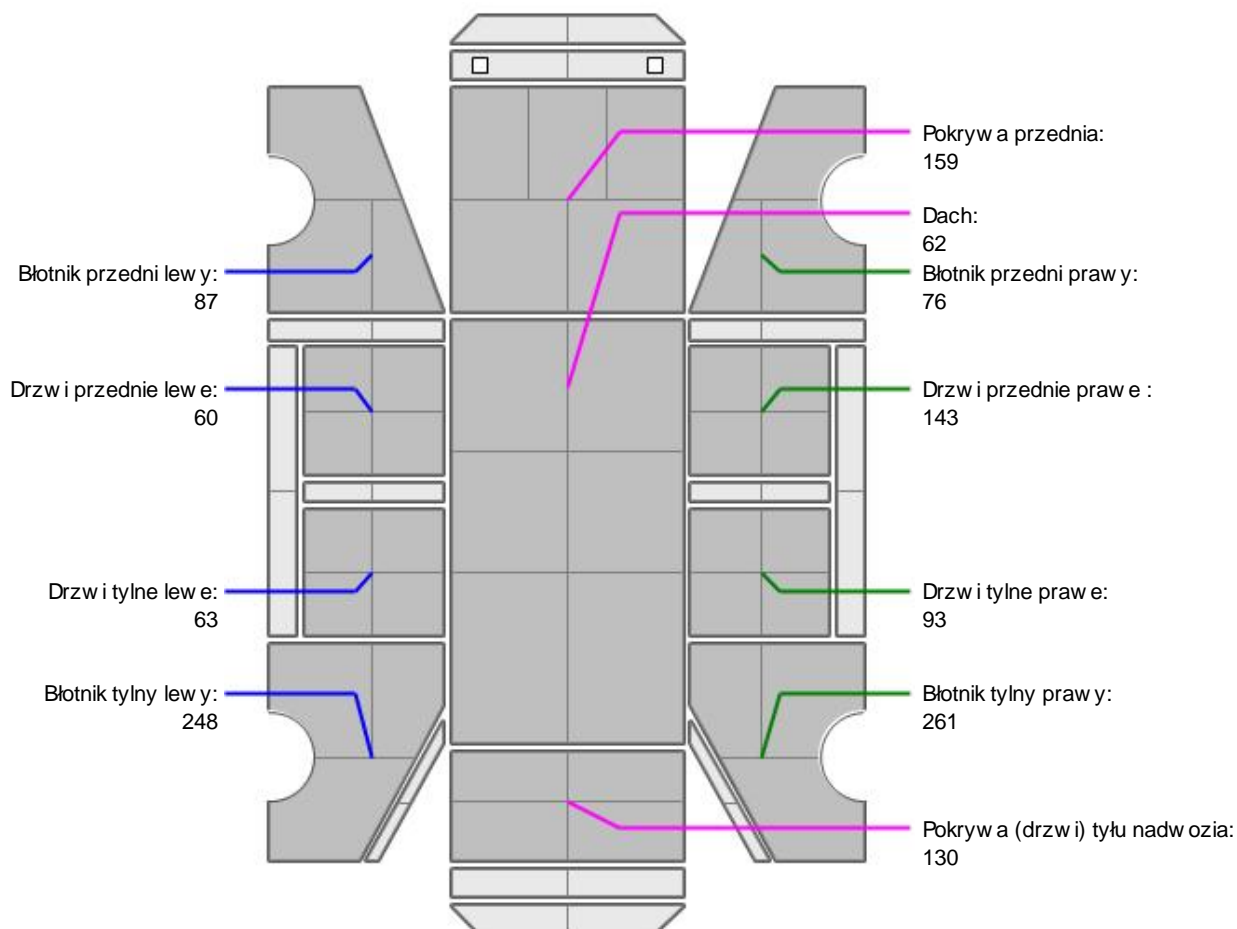
OPIS STANU TECHNICZNEGO ZESPOŁÓW POJAZDU**NADWOZIE - Szkielet i poszycia zewn trzne**

L.p.	Nazwa elementu	L / P	Rodzaj uszkodzenia	Opis	Fot. nr
1	Błotnik przedni	P	Odpryski powłoki lakierowej z miejscow korozj blachy		
2	Pokrywa przednia		Odpryski powłoki lakierowej z miejscow korozj blachy		
3	Drzwi boczne przednie	P	Odpryski powłoki lakierowej		
4	Słupek przedni	L	Odpryski powłoki lakierowej z miejscow korozj blachy		
5	Słupek przedni	P	Odpryski powłoki lakierowej z miejscow korozj blachy		
6	Próg	P	Wgniecenia		
7	Dach		Odpryski powłoki lakierowej z miejscow korozj blachy		
8	Błotnik tylny	L	Odpryski powłoki lakierowej z miejscow korozj blachy		

Na pozostałych elementach oblacowania bryły nadwozia stwierdzono również typowe dla jego okresu eksploatacji uszkodzenia powłoki lakierowej (zarysowania, odpryski, itp.)



NADWOZIE – Opis powłoki lakierowej



L.p.	Nazwa elementu	L / P	Grubość powłoki [µm]	Opis
1	Pokrywa przednia		159	
2	Dach		62	
3	Błotnik przedni	L	87	
4	Drzwi przednie	L	60	
5	Drzwi tylne	L	63	
6	Błotnik tylny	L	248	
7	Błotnik przedni	P	76	
8	Drzwi przednie	P	143	
9	Drzwi tylne	P	93	
10	Błotnik tylny	P	261	
11	Pokrywa (drzwi) tyłu nadwozia		130	

Podane przedziały grubości powłoki lakierowej, dotyczą punktów pomiarowych. Nie mogą być traktowane jako gwarancja, że grubość powłoki lakierowej w innych punktach nie wykracza poza te przedziały. Pomiar powłoki lakierowej został wykonany urządzeniem budowlanym w posiadaniu rzeczoznawcy. Pomiar wykonany innym przyrządem może się różnić.

**NADWOZIE – Wyposażenie zewnętrzne**

L.p.	Nazwa elementu	L / P	Rodzaj uszkodzenia	Opis	Fot. nr
1	Zderzak przedni		Zarysowany		
2	Zderzak tylny		Zarysowany		

**NADWOZIE – Wyposażenie wewnętrzne**

L.p.	Nazwa elementu	L / P	Rodzaj uszkodzenia	Opis	Fot. nr
1	Fotel przedni kpl.	L	Przetarcie materiału		
2	Fotel przedni kpl.	P	Poplamiony		
3	Kanapa tylna		Poplamiona		
4	Wykładzina dachu (podsufitka)		Zabrudzona		
5	Poszycie tapicerskie drzwi bocznych przednich	L	Zabrudzone		

Wnętrze pojazdu nosi typowe dla jego okresu eksploatacji zabrudzenia oraz zużycie wszystkich elementów.

**PODWOZIE – ZAWIESZENIE I KOŁA**

L.p.	Nazwa elementu	L / P	Rodzaj uszkodzenia	Opis	Fot. nr
1	Tarcza koła tylnego ze stopu lekkiego	L	Zadrapania krawędzi bocznej		

JAZDA KONTROLNA

1	Główny przebieg pracy silnika	BEZ UWAG
2	Przyspieszenia pojazdu	BEZ UWAG
3	Stożkowość ruchu pojazdu	BEZ UWAG
4	Zmiana biegów, działanie sprzęgła	BEZ UWAG
5	Działanie ABS	BEZ UWAG
6	Działanie drogomic i szybkościomierza	BEZ UWAG

Próba ruchowa przeprowadzona na zimnym silniku w warunkach parkingowych z prędkością do 15km/h.

DOKUMENTY I KOMPLETACJA POJAZDU

1	Kluczyki (ilość sztuk)	2
2	Dowód rejestracyjny	TAK
3	Gaśnica	TAK
4	Trójkąt ostrzegawczy	TAK
5	Apteczka	TAK

Zastrzeżenia ograniczające opinię.

Ü Zawarte w niniejszej Ocenie/Raporcie informacje (w tym dotyczące wyposażenia) służy jedynie ogólnym celom informacyjnym. Ocena/Raport nie może być zatem traktowana jako oferta w rozumieniu przepisów Kodeksu Cywilnego oraz opisu towaru ani zapewnienia w rozumieniu art. 4 Ustawy z dnia 27 lipca 2002 roku o szczególnych warunkach sprzedaży konsumenckiej.

Ü Ocena/Raport została sporządzona w celu ustalenia istnienia albo nieistnienia uszkodzeń nieakceptowalnych po zawarciu umowy korzystania z samochodu lub innych okoliczności uzgodnionych w zleceniu. Ocena/Raport nie obejmuje typowych uszkodzeń wynikających z eksploatacji samochodu oraz jego standardowego zużycia.

Ü Jeżeli chcesz traktować ten dokument jako źródło wiedzy o samochodzie przy jego zakupie, czynisz to na własną odpowiedzialność. Rzeczoznawca sp.j. nie ponosi odpowiedzialności za takie użycie tej Oceny/Raporu.

Ü Niniejsza wycena służy wyłącznie do oszacowania wartości rynkowej przedmiotu wyceny i nie może być wykorzystywana do żadnego innego celu, ni wymienionego powyżej. W szczególności wycena nie może stanowić podstawy do oceny cech i stanu wycenianego obiektu przy jego zakupie.

Ü Rzeczoznawca nie bierze na siebie odpowiedzialności za wady ukryte (prawne i fizyczne) oraz ewentualne skutki wynikające z dalszego użytkowania przedmiotu wyceny, a także za skutki wykorzystania samej wyceny.

Ü Powyższa wycena nie jest ekspertyzą stanu technicznego przedmiotu wyceny i za taką nie może być uznawana, w szczególności nie może być traktowana jako gwarancja sprzedaży przedmiotu wyceny za oszacowaną wartość.

Ü Wycenę przeprowadzono w oparciu o dostarczoną dokumentację oraz badanie organoleptyczne wycenianego obiektu. Nie prowadzono badań diagnostycznych oraz weryfikacji warsztatowej przedmiotu wyceny.

Ü Nie stwierdzono dodatkowych niesprawności i/lub uszkodzeń i/lub braków w zakresie możliwym do ustalenia w warunkach oględzin tj. bez dostępu do spodu pojazdu, specjalistycznego sprzętu diagnostycznego, jazdy próbnej wykonanej w warunkach drogowych z obciążeniem.

Ü Rzeczoznawca podczas oględzin poza warszatem nie jest w stanie stwierdzić wypadkowej przeszłości pojazdu. W przypadku podwyższonych wartości pomiarów powłoki lakierowej, konieczna jest ekspertyza w warunkach warsztatowych.

Ü Rok produkcji pojazdu - nie weryfikowano. Przyjeto w oparciu o dane przekazane przez Zleceniodawcę.

Ü Niniejsza wycena nie może być publikowana w całości w jakimkolwiek dokumencie bez zgody wykonawców i bez uzgodnienia z nimi formy i treści takiej publikacji. Zakaz publikacji nie dotyczy posługiwania się wyceną w umowach cywilno-prawnych zawieranych przez zleceniodawcę i dotyczących przedmiotu.

Ü Przed odbiorem pojazdu, kupujący zobowiązany jest do konfrontacji rzeczywistego stanu z informacjami zawartymi w wycenie. Odbiór przedmiotu jest równoznaczny ze zrzeczeniem się wszelkich roszczeń, co do stanu technicznego.

Ü Nie badano poprawności i/lub budowy numerów identyfikacyjnych/seryjnych obiektu oraz nie weryfikowano prawdziwości danych obiektu.

Ü Niniejsza wycena nie może być traktowana jako gwarancja sprzedaży przedmiotu wyceny za oszacowaną wartość.

Ü W przypadku ujawnienia dodatkowych informacji dotyczących przedmiotowego pojazdu, niedostępnych w czasie wykonywania niniejszej opinii, zaprezentowane stanowisko może ulec zmianie.

Ü W opinii założono, że nie wykryto żadnych faktów, które mogłyby istotnie wpływać na wartość wycenionego pojazdu, jeżeli w opisie pojazdu nie widnieje inaczej.

Ü Rzeczoznawca nie ponosi odpowiedzialności za ewentualne błędy wynikające z przedstawionych informacji otrzymanych od użytkownika/sprzedawcy/zamawiającego wycenę, jeżeli brak podstaw do kwestionowania ich zgodnie ze stanem rzeczywistym lub jeżeli ustalenie stanu rzeczywistego przez rzeczoznawcę było niemożliwe lub znacznie utrudnione.

Ü Wyposażenie standardowe wg. Info - Ekspert. Rzeczoznawca nie ponosi odpowiedzialności za ewentualne błędy programu. Opis stanu technicznego pojazdu jest ważny na dzień oględzin. Rzeczoznawca nie bierze odpowiedzialności za zmiany stanu pojazdu wynikające z dalszej eksploatacji lub postoju (np. uszkodzenie akumulatora, powiększenie lub powstanie ognisk korozji, uszkodzenie układu hamulcowego, itp.)

Ü Jeżeli elementy jednostki napędowej, układu przeniesienia napędu itp., są rozmontowane, rzeczoznawca nie weryfikuje kompletności poszczególnych układów. Możliwość wystąpienia braków w kompletacji (np. ze względu na wykorzystanie unieruchomionego pojazdu jako „dawcy części”.

Ü Nie weryfikowano odczytanego stanu drogomierza z zapisami w urządzeniach elektronicznych pojazdu.

ü W przypadku pojazdów z niesprawnym akumulatorem lub bez niego - podjęcie sprawne go akumulatora nie gwarantuje sprawno ci technicznej pojazdu.

ü Nie weryfikowano gwarancji, statusu pakietów serwisowych i kompletno ci w zakresie osprz tu dodatkowego, z którym przedmiot był zamówiony.

Dokument wystawiony elektronicznie, wa ny bez podpisu

DOKUMENTACJA FOTOGRAFICZNA



Fot. nr 1



Fot. nr 2



Fot. nr 3



Fot. nr 4



Fot. nr 5



Fot. nr 6



Fot. nr 7



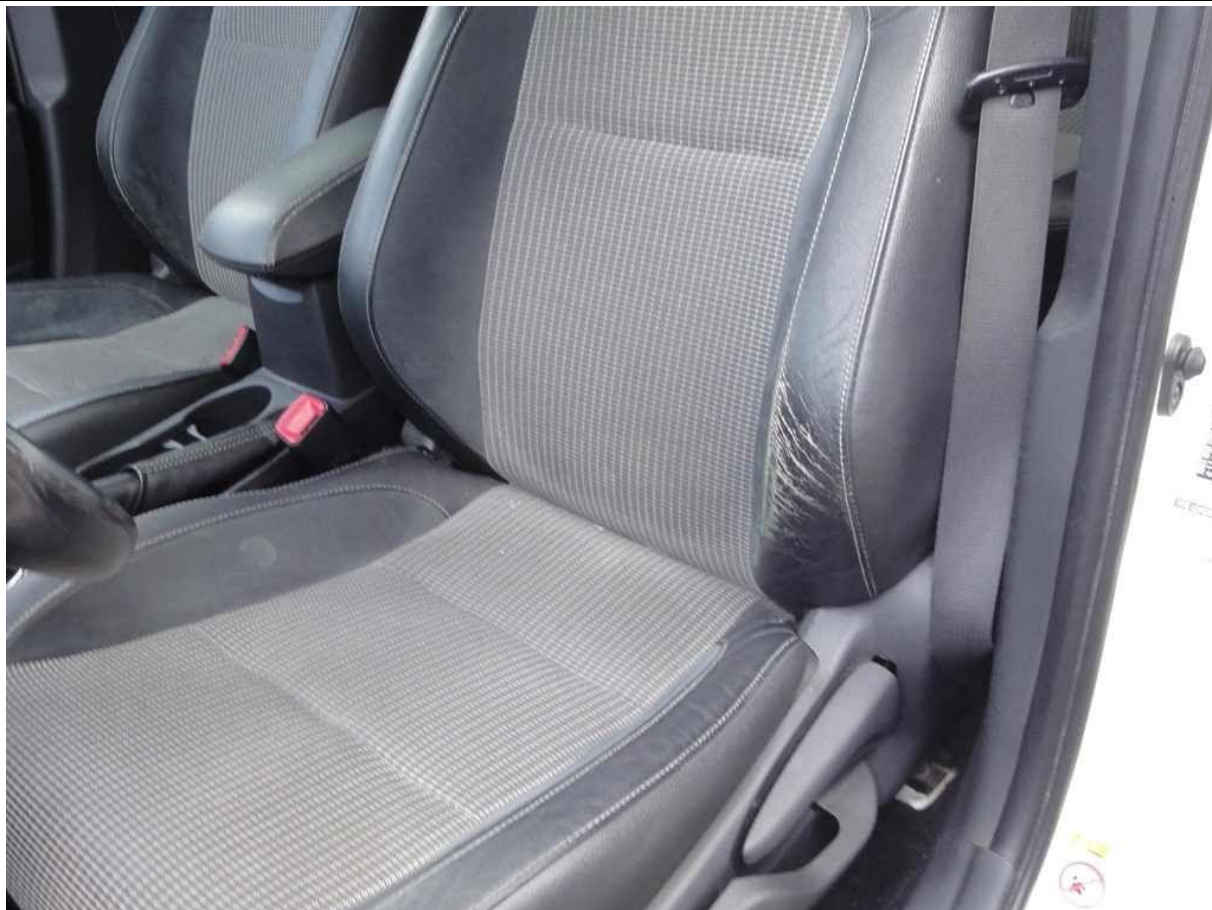
Fot. nr 8



Fot. nr 9



Fot. nr 10



Fot. nr 11



Fot. nr 12



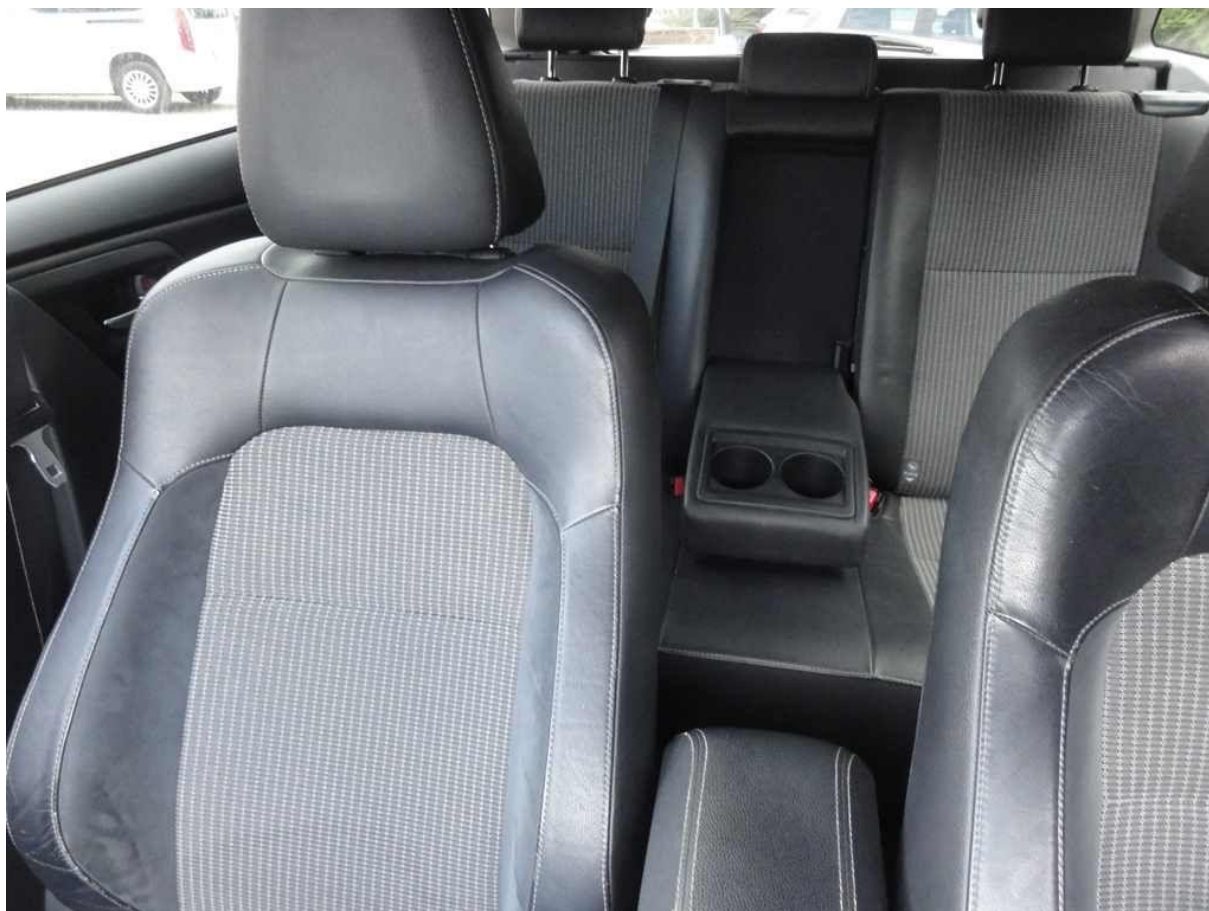
Fot. nr 13



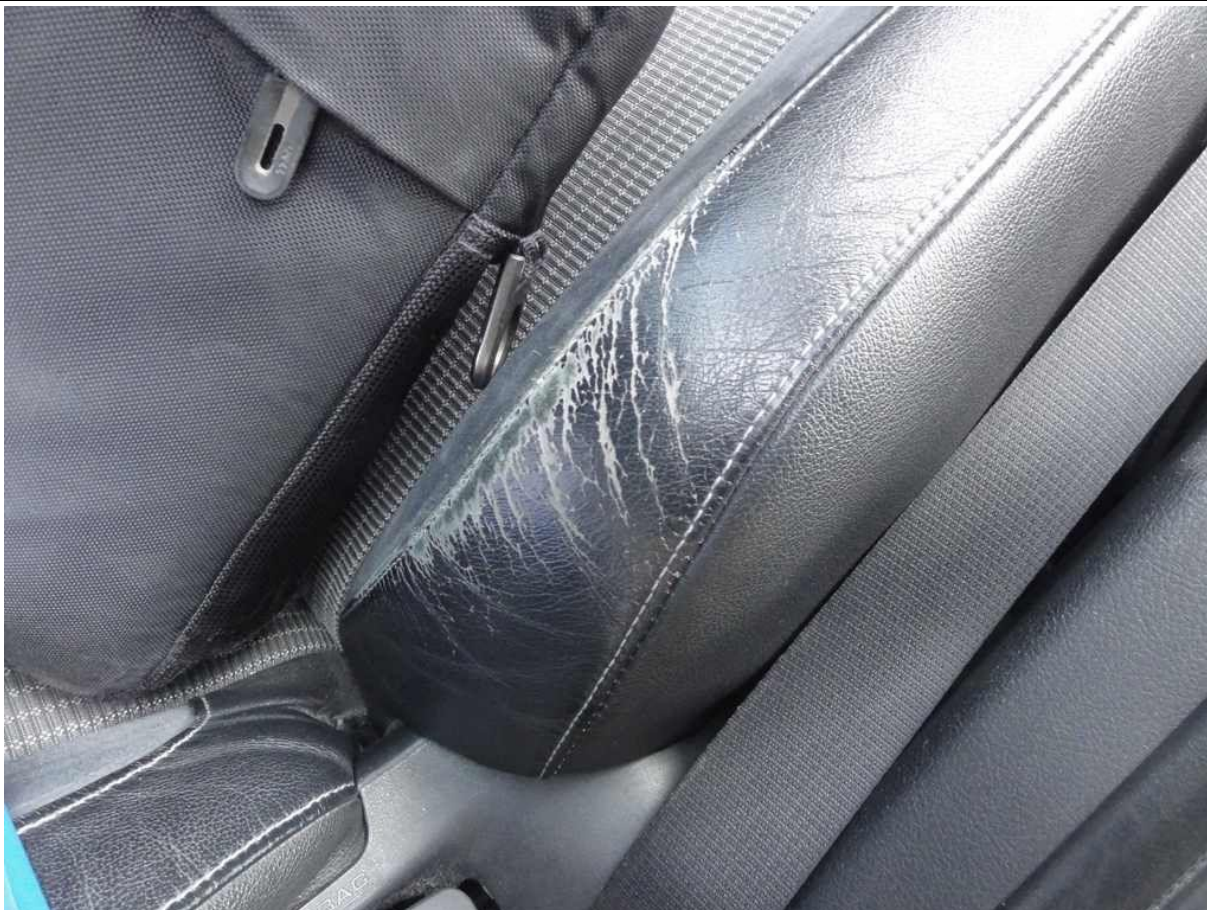
Fot. nr 14



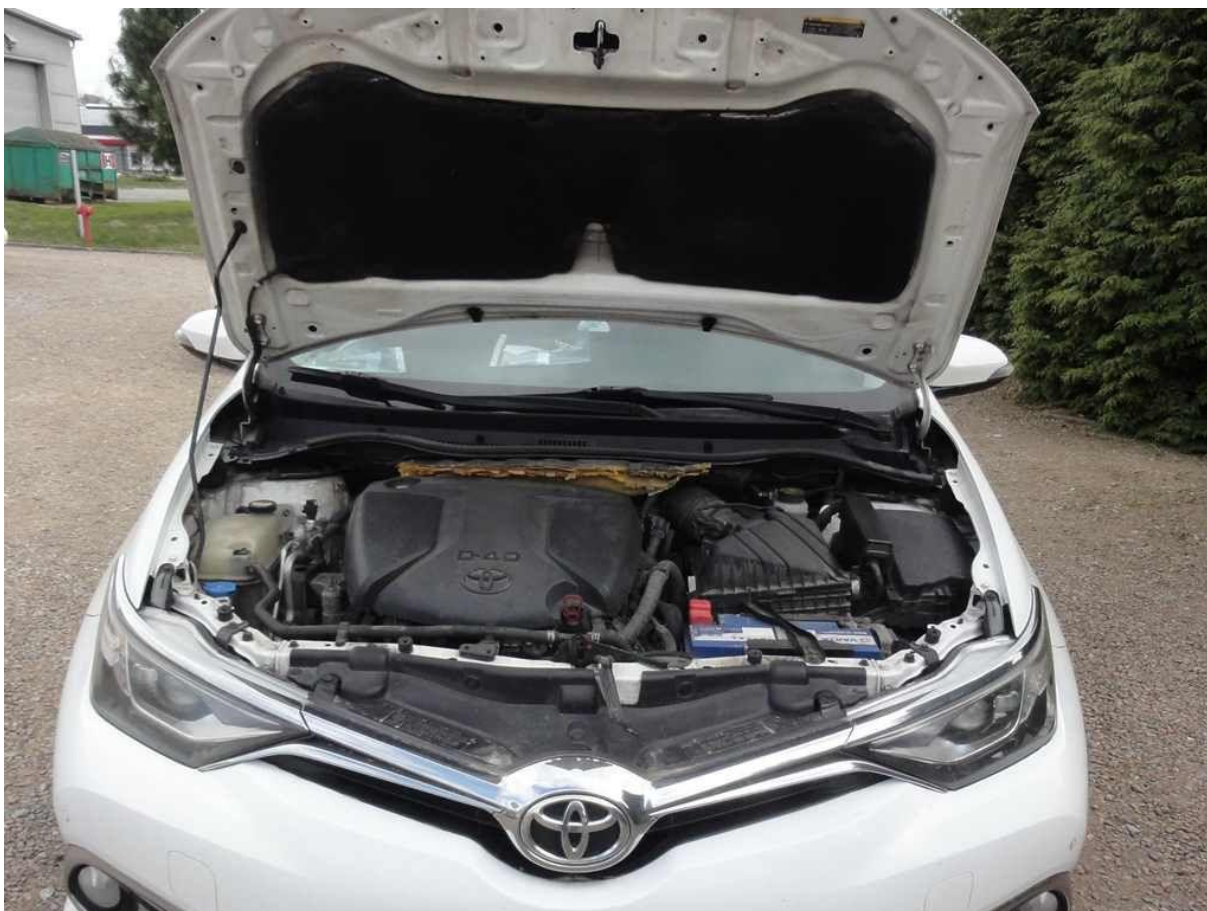
Fot. nr 15



Fot. nr 16



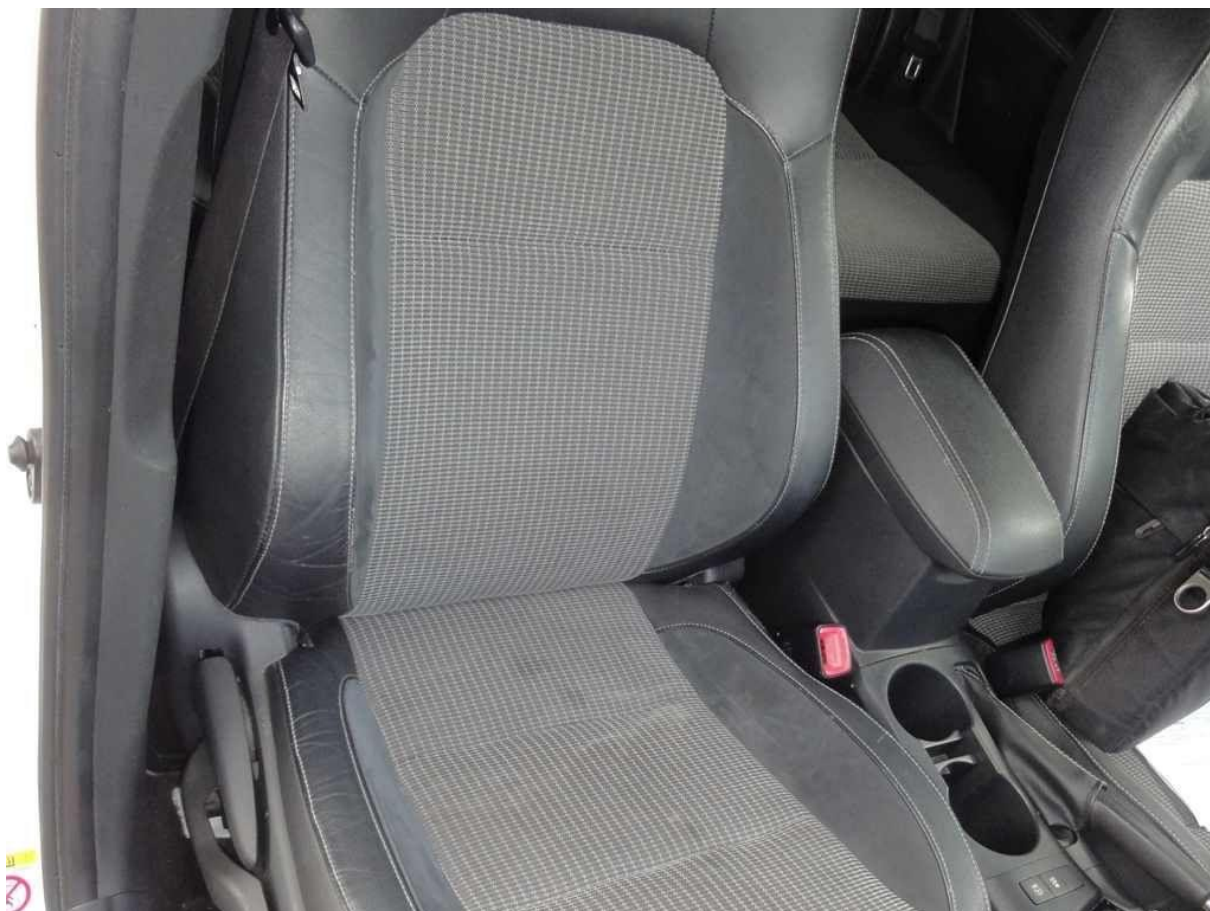
Fot. nr 17



Fot. nr 18



Fot. nr 19



Fot. nr 20



Fot. nr 21



Fot. nr 22



Fot. nr 23



Fot. nr 24



Fot. nr 25



Fot. nr 26



Fot. nr 27



Fot. nr 28



Fot. nr 29



Fot. nr 30



Fot. nr 31



Fot. nr 32



Fot. nr 33



Fot. nr 34



Fot. nr 35



Fot. nr 36



Fot. nr 37



Fot. nr 38



Fot. nr 39



Fot. nr 40



Fot. nr 41



Fot. nr 42



Fot. nr 43



Fot. nr 44



Fot. nr 45



Fot. nr 46



Fot. nr 47



Fot. nr 48



Fot. nr 49



Fot. nr 50



Fot. nr 51



Fot. nr 52



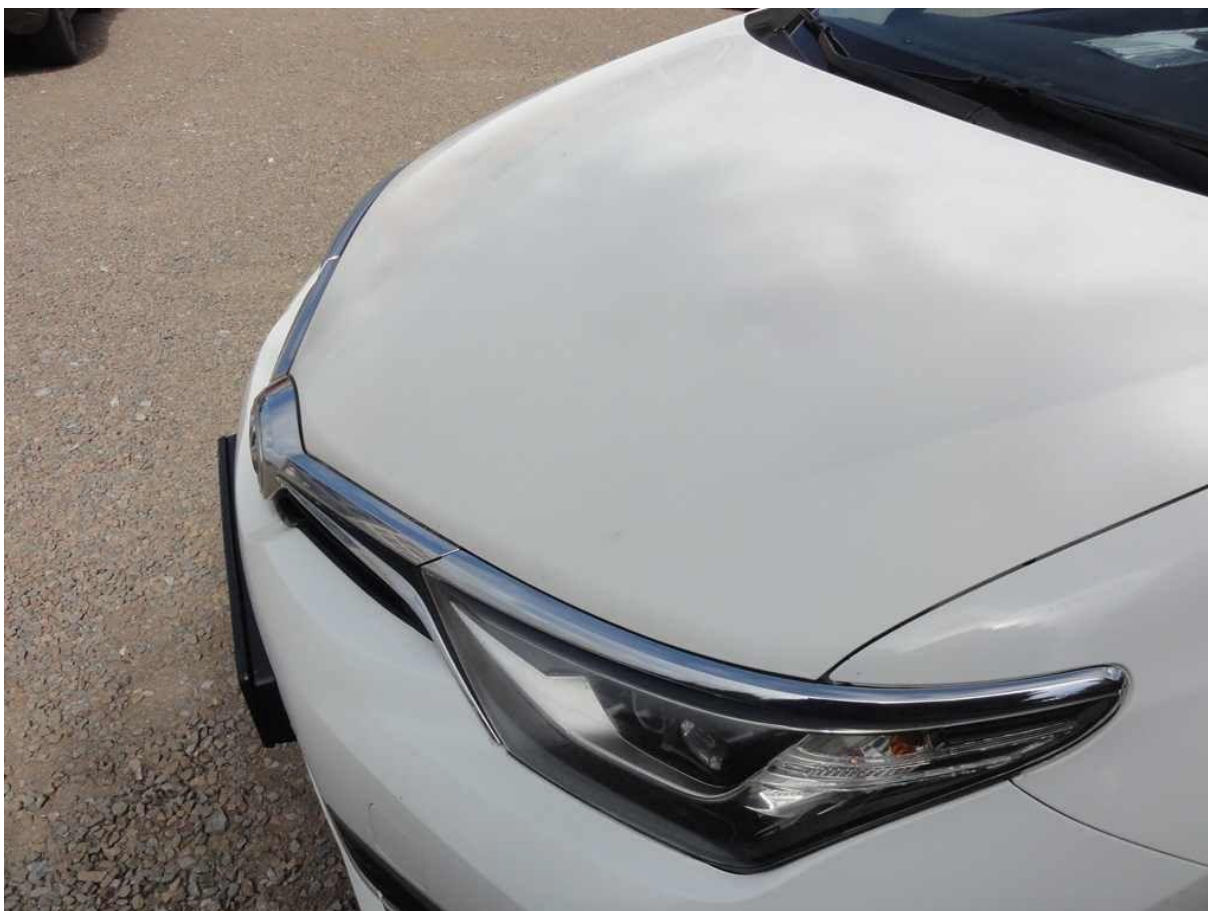
Fot. nr 53



Fot. nr 54



Fot. nr 55



Fot. nr 56



Fot. nr 57



Fot. nr 58



Fot. nr 59



Fot. nr 60



Fot. nr 61



Fot. nr 62



Fot. nr 63



Fot. nr 64



Fot. nr 65



Fot. nr 66



Fot. nr 67



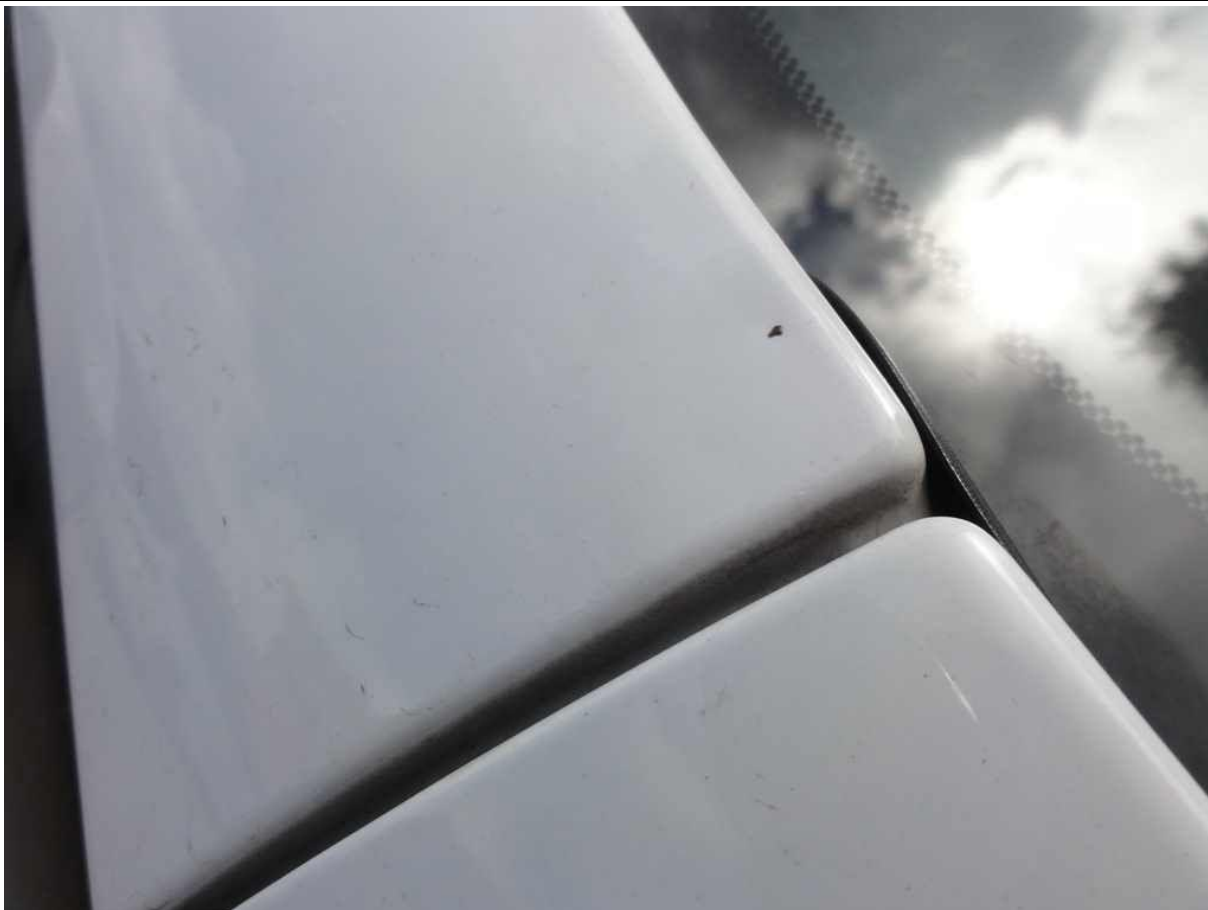
Fot. nr 68



Fot. nr 69



Fot. nr 70



Fot. nr 71



Fot. nr 72



Fot. nr 73



Fot. nr 74



Fot. nr 75



Fot. nr 76



Fot. nr 77



Fot. nr 78



Fot. nr 79



Fot. nr 80



Fot. nr 81



Fot. nr 82



Fot. nr 83



Fot. nr 84



Fot. nr 87

Dokument wystawiony elektronicznie, wamy bez podpisu