

Nr zlecenia: 32/24/03/2025/CarArena STANDARD

z dnia: 2025/03/24

**Zleceniodawca:**

CARARENA - Aukcje Samochodowe  
Budowlanych 7  
62-081 Baranowo

**Rzeczoznawca:**

Przemysław Kalu ny/zatw. Pion Weryfikacyjny eRzeczoznawcy



# P o g l d o w y r a p o r t s t a n u t e c h n i c z n e g o

Zadanie: Ocena stanu technicznego i określenie wartości rynkowej pojazdu

DANE IDENTYFIKACYJNE POJAZDU		Dane: [D] IV-2025
Rodzaj pojazdu:	Samochód ciężarowy do 3.5t	VIN: <b>WDB9026611R459644</b>
Marka:	<b>MERCEDES-BENZ</b>	Nr rejestracyjny: <b>PZ233NA</b>
Model pojazdu:	<b>211 Sprinter CDI E3 2.8t</b>	Nr Info-Ekspert: <b>022-01187</b>
Wersja:		Rok produkcji: <b>2003</b>
Data pierwszej rejestracji	2003/01/16, (w Polsce: 2016/10/31)	
Rodzaj nadwozia	furgon 4 drzwiowy 2+1 osobowy	
Dop. masa całk. / Ładowno	2800 kg / 975 kg	
Liczba osi / Rodzaj napędu / Skrzynia biegów	2 / tylny (4x2) / manualna	
Rozstaw osi	3000 mm	
Oznaczenie silnika	OM611DE22LA	
Jednostka napędowa	z zapłonem samoczynnym	
Pojemność / Moc silnika	2148 ccm / 80kW (109KM)	
Liczba cylindrów / Układ cylindrów	4 / rzędowy	
Norma spalin	E3	
Kolor powłoki lakierowej, (rodzaj lakieru)	Biały 2-warstwowy typu uni	

WYPOSAŻENIE STANDARDOWE			
<b>L.p.</b>	<b>Nazwa elementu wyposażenia</b>	<b>L.p.</b>	<b>Nazwa elementu wyposażenia</b>
1	Alternator 90 A	17	Podgrzewacz paliwa
2	Drzwi boczne prawe przesuwne	18	Podnóżnik
3	Drzwi tylne dwuskrzydłowe otwierane o 180 stopni	19	Przegroda przeciwciężarowa - bagażowa
4	Fotel kierowcy regulowany	20	Schówek zamykany
5	Fotel pasażera bez regulacji	21	Silnik spełniający normy EURO 3
6	Hamulce tarczowe kół przednich i tylnych	22	Stabilizator osi przedniej
7	Hamulec postojowy	23	Sygnalizacja pozostawienia włączonych

8	Immobilizer	24	wiatel
9	Korektor siły hamowania	24	Szyba przednia klejona
10	Lusterko kierowcy zewn trzne asferyczne	25	wiatła p/mgienne przednie
11	Narzedzia kpl.	26	wiatła z regulacj k ta pochylenia
12	Nawiew powietrza z 4-stopniow dmuchaw	27	Tapicerka materiałowa Venice
13	Obrotomierz elektroniczny	28	Układ hamulcowy dwuobwodowy
14	Opony 225/70 R15	29	Wspomaganie układu kierowniczego
15	O wietlenie przestrzeni бага owej	30	Zağłówki foteli przednich
16	Pasy bezpiecze stwa bezwładno ciowe	31	Zbiornik paliwa 76l z tworzywa sztucznego
		32	Zderzak przedni z zintegrowanymi stopniami

**L.p. Nazwa pakietu / elementu pakietu wyposa enia standardowego**

- 1 Koło zapasowe z uchwytem na ramie  
 Koło zapasowe pełnowymiarowe  
 Uchwyt koła zapasowego

**OPIS ZAMONTOWANEGO W POJE DZIE OGUMIENIA**

Koło	Marka, typ	Bie nik [mm]
Przednie lewe:	*	
Przednie prawe:	*	
Tylne lewe:	*	
Tylne prawe:	*	

**KOREKTY WARTO CI POJAZDU****KOREKTY RÓ NE:**

Szczególny charakter eksploatacji	(-)
Stan utrzymania i dbało o pojazd	(-)
Wa no bada technicznych:11-01-2025	(-)
<b>KOREKTY RÓ NE RAZEM</b>	<b>(-)</b>

**UWAGI RZECZOZNAWCY DOTYCZ CE WYCENY**

Pojazd niesprawny technicznie. Zaniedbany i wyeksploatowany. Z przyczyn degradacji technicznej i nieopłacalno ci naprawy kwalifikowany jako złom u ytkowy. Przy ustalaniu warto ci rynkowej pojazdu uwzgl dniono: stan techniczny z wyposa eniem, rok produkcji, stan ogumienia, skutki uszkodze i przechowywania na otwartej przestrzeni bez konserwacji - skutkuj ce nieopłacalno ci naprawy.

Ustalenie wszystkich uszkodze , wad i braków w ukończeniu pojazdu nie jest mo liwe w warunkach parkingowych, konieczna weryfikacja w warunkach warsztatowych. Warunki w jakich przeprowadzono ogl dziny pojazdu uniemo liwiaj dokładne okre lenie jego sprawno ci oraz kompletno ci.

Pojazd zweryfikowany w bazie danych historiapojazdu.gov.pl :

Ostatni zapisany przebieg w bazie z dnia 11-01-2024 - 305912km

## OPIS STANU TECHNICZNEGO ZESPOŁÓW POJAZDU



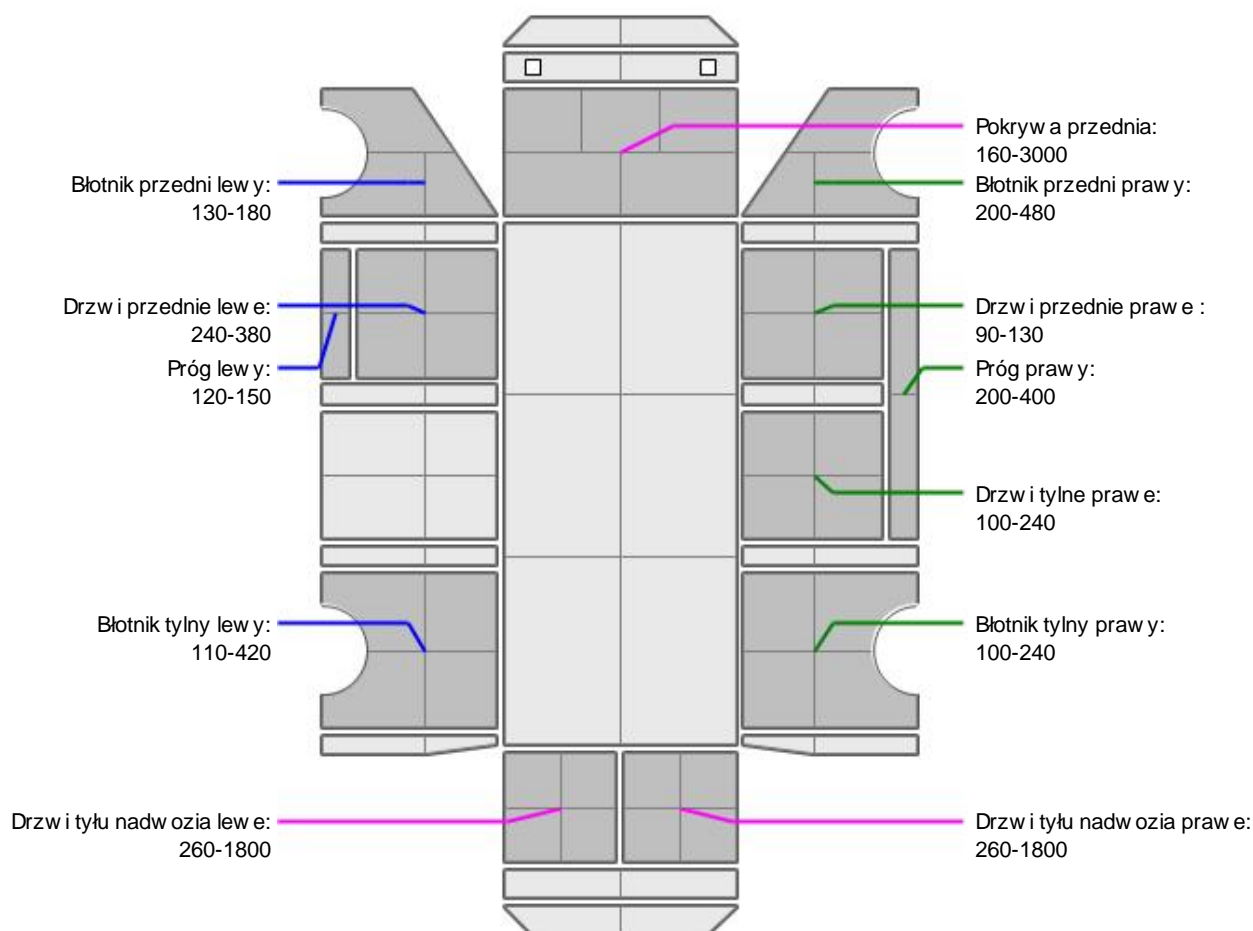
### NADWOZIE - Szkielet i poszycia zewn trzne

L.p.	Nazwa elementu	L / P	Rodzaj uszkodzenia	Opis	Fot. nr
1	Błotnik przedni	L	Ogniska korozji, zrysovania, deformacje		
2	Pokrywa przednia		Odkształcona		
3	Drzwi boczne	L	Wgniecenia, korozja, zarysovania Wgniecenia, korozja, zarysovania		
4	Drzwi boczne	P	Wgniecenia, korozja, zarysovania		
5	ciana boczna tylna	L	Wgniecenia, korozja, zarysovania		
6	ciana boczna tylna	P	Wgniecenia, korozja, zarysovania		
7	Drzwi tyłu nadwozia		Wgniecenia, korozja, zarysovania		

Na pozostałych elementach oblawowania bryły nadwozia stwierdzono równie typowe dla jego okresu eksploatacji uszkodzenia powłoki lakierowej (zarysovania, odpryski, itp.)



### NADWOZIE – Opis powłoki lakierowej



L.p.	Nazwa elementu	L / P	Grubość powłoki [µm]	Opis
1	Pokrywa przednia		160-3000	
2	Błotnik przedni	L	130-180	
3	Próg	L	120-150	
4	Drzwi przednie	L	240-380	
5	Błotnik przedni	P	200-480	
6	Próg	P	200-400	
7	Drzwi przednie	P	90-130	
8	ściana tylna kabiny		130-150	
9	Błotnik tylny	L	110-420	
10	Drzwi tyłu nadwozia		260-1800	
11	Drzwi tylne	P	100-240	
12	Błotnik tylny	P	100-240	
13	Drzwi tyłu nadwozia		260-1800	

Podane przedziały grubości powłoki lakierowej, dotyczą punktów pomiarowych. Nie mogą być traktowane jako gwarancja, a grubość powłoki lakierowej w innych punktach nie wykracza poza te przedziały. Pomiar powłoki lakierowej został wykonany urządzeniem budowlanym w posiadaniu rzeczoznawcy. Pomiar wykonany innym przyrządem może się różnić.



### WYPOSAŻENIE ZEWNĘTRZNE

L.p.	Nazwa elementu	L / P	Rodzaj uszkodzenia	Opis	Fot. nr
1	Zderzak przedni		Rozerwany	Atrapa połamana	



### NADWOZIE – Wyposażenie wewnętrzne

L.p.	Nazwa elementu	L / P	Rodzaj uszkodzenia	Opis	Fot. nr
1	Fotel przedni	L	Rozerwany		
2	Fotel przedni	P	Rozerwany		
3	Poszycie tablicy rozdzielczej		Zabrudzone		
4	Wykładzina podłogi		Brak		
5	Wykładzina dachu (podsufitka)		Poplamiona		

Część wyposażenia kabiny zdemontowana. Istnieje ryzyko wykrycia braków. Szczegółowy stan zobrazowany w dokumentacji zdjęciowej.



### SILNIK z osprzętem, układem paliwowym i wydechowym

Silnik zdekompletowany, zdemontowana część osprzętu. Do weryfikacji w warunkach serwisowych



### ZAWIESZENIE I KOŁA

L.p.	Nazwa elementu	L / P	Rodzaj uszkodzenia	Opis	Fot. nr
1	Opona koła przedniego	L	BRAK		
2	Opona koła tylnego	L	BRAK		
3	Tarcza koła przedniego	L	BRAK		
4	Tarcza koła tylnego	L	BRAK		

**DOKUMENTY I KOMPLETACJA POJAZDU**

1 Kluczyki (ilo sztuk)

1 szt okazano

**Zastrzeżenia ograniczające opinię .**

Ü Zawarte w niniejszej Ocenie/Raporcie informacje (w tym dotyczące wyposażenia) służy jedynie ogólnym celom informacyjnym. Ocena/Raport nie może być zatem traktowana jako oferta w rozumieniu przepisów Kodeksu Cywilnego oraz opisu towaru ani zapewnienia w rozumieniu art. 4 Ustawy z dnia 27 lipca 2002 roku o szczególnych warunkach sprzedaży konsumenckiej.

Ü Ocena/Raport została sporządzona w celu ustalenia istnienia albo nieistnienia uszkodzeń nieakceptowalnych po zakończeniu umowy korzystania z samochodu lub innych okoliczności uzgodnionych w zleceniu. Ocena/Raport nie obejmuje typowych uszkodzeń wynikających z eksploatacji samochodu oraz jego standardowego użytkowania.

Ü Je li chcesz traktować ten dokument jako źródło wiedzy o samochodzie przy jego zakupie, czynisz to na własną odpowiedzialność. Rzecznik/sp. j. nie ponosi odpowiedzialności za takie użycie tej Oceny/Raporu

Ü Niniejsza wycena służy wyłącznie do oszacowania wartości rynkowej przedmiotu wyceny i nie może być wykorzystywana do żadnego innego celu, niż wymieniony powyżej. W szczególności wycena nie może stanowić podstawy do oceny cech i stanu wycenianego obiektu przy jego zakupie.

Ü Rzecznik nie bierze na siebie odpowiedzialności za wady ukryte (prawne i fizyczne) oraz ewentualne skutki wynikające z dalszego użytkowania przedmiotu wyceny, a także za skutki wykorzystania samej wyceny.

Ü Powyższa wycena nie jest ekspertyzą stanu technicznego przedmiotu wyceny i za taką nie może być uznawana, w szczególności nie może być traktowana jako gwarancja sprzedaży przedmiotu wyceny za oszacowaną wartość.

Ü Wycenę przeprowadzono w oparciu o dostarczoną dokumentację oraz badanie organoleptyczne wycenianego obiektu. Nie prowadzono badań diagnostycznych oraz weryfikacji warsztatowej przedmiotu wyceny.

Ü Nie stwierdzono dodatkowych niesprawności i/lub uszkodzeń i/lub braków w zakresie możliwym do ustalenia w warunkach oględzin tj. bez dostępu do spodu pojazdu, specjalistycznego sprzętu diagnostycznego, jazdy próbnej wykonanej w warunkach drogowych z obciążeniem.

Ü Rzecznik podczas oględzin poza warszatem nie jest w stanie stwierdzić wypadkowej przeszłości pojazdu. W przypadku podwyższonych wartości pomiarów powłoki lakierowej, konieczna jest ekspertyza w warunkach warsztatowych.

Ü Rok produkcji pojazdu - nie weryfikowano. Przyjmij to w oparciu o dane przekazane przez Zleceniodawcę.

Ü Niniejsza wycena nie może być publikowana w całości w jakimkolwiek dokumencie bez zgody wykonawców i bez uzgodnienia z nimi formy i treści takiej publikacji. Zakaz publikacji nie dotyczy posługiwania się wyceną w umowach cywilno-prawnych zawieranych przez zleceniodawcę i dotyczących przedmiotu

Ü Przed odbiorem pojazdu, kupujący zobowiązany jest do konfrontacji rzeczywistego stanu z informacjami zawartymi w wycenie. Odbiór przedmiotu jest równoznaczny ze zrzeczeniem się wszelkich roszczeń, co do stanu technicznego.

Ü Nie badano poprawności i/lub budowy numerów identyfikacyjnych/seryjnych obiektu oraz nie weryfikowano prawdziwości danych obiektu.

Ü Niniejsza wycena nie może być traktowana jako gwarancja sprzedaży przedmiotu wyceny za oszacowaną wartość.

Ü W przypadku ujawnienia dodatkowych informacji dotyczących przedmiotowego pojazdu, niedostępnych w czasie wykonywania niniejszej opinii, zaprezentowane stanowisko może ulec zmianie.

Ü W opinii zało ono, że nie wykryto żadnych faktów, które mogłyby istotnie wpływać na wartość wycenionego pojazdu, je li w opisie pojazdu nie widnieje inaczej.

Ü Rzecznik nie ponosi odpowiedzialności za ewentualne błędy wynikające z przedstawionych informacji otrzymanych od użytkownika/sprzedawcy/zamawiającego wycenę, je li brak podstaw do kwestionowania ich zgodnie ze stanem rzeczywistym lub te ustalenie stanu rzeczywistego przez rzecznika było niemożliwe lub znacznie utrudnione.

Ü Wyposażenie standardowe wg. Info - Ekspert. Rzecznik nie ponosi odpowiedzialności za ewentualne błędy programu. Opis stanu technicznego pojazdu jest ważny na dzień oględzin. Rzecznik nie bierze odpowiedzialności za zmiany stanu pojazdu wynikające z dalszej eksploatacji lub postoju (np. uszkodzenie akumulatora, powiększenie lub powstanie ognisk korozji, uszkodzenie układu hamulcowego, itp.)

Ü Je eli elementy jednostki napędowej, układu przeniesienia napędu itp., są rozmontowane, rzecznik nie weryfikuje kompletności

poszczególnych układów. Możliwość wystąpienia braków w kompletacji (np. ze względu na wykorzystanie unieruchomionego pojazdu jako „dawcy części”).

ü Nie weryfikowano odczytanego stanu drogomierza z zapisami w urzędzeniach elektronicznych pojazdu.

ü W przypadku pojazdów z niesprawnym akumulatorem lub bez niego - podłączenie sprawnego akumulatora nie gwarantuje sprawności technicznej pojazdu.

ü Nie weryfikowano gwarancji, statusu pakietów serwisowych i kompletności w zakresie osprzętu dodatkowego, z którym przedmiot był zamówiony.

*Dokument wystawiony elektronicznie, wagi bez podpisu*



DOKUMENTACJA FOTOGRAFICZNA



Fot. nr 1



Fot. nr 2





Fot. nr 3



Fot. nr 4





Fot. nr 5



Fot. nr 6





Fot. nr 7



Fot. nr 8





Fot. nr 9



Fot. nr 10





Fot. nr 11



Fot. nr 12



Fot. nr 13



Fot. nr 14





Fot. nr 15



Fot. nr 16





Fot. nr 17



Fot. nr 18





Fot. nr 19



Fot. nr 20





Fot. nr 21



Fot. nr 22





Fot. nr 23



Fot. nr 24





Fot. nr 25



Fot. nr 26





Fot. nr 27



Fot. nr 28





Fot. nr 29



Fot. nr 30





Fot. nr 31



Fot. nr 32





Fot. nr 33



Fot. nr 34





Fot. nr 35



Fot. nr 36





Fot. nr 37



Fot. nr 38





Fot. nr 39



Fot. nr 40





Fot. nr 41

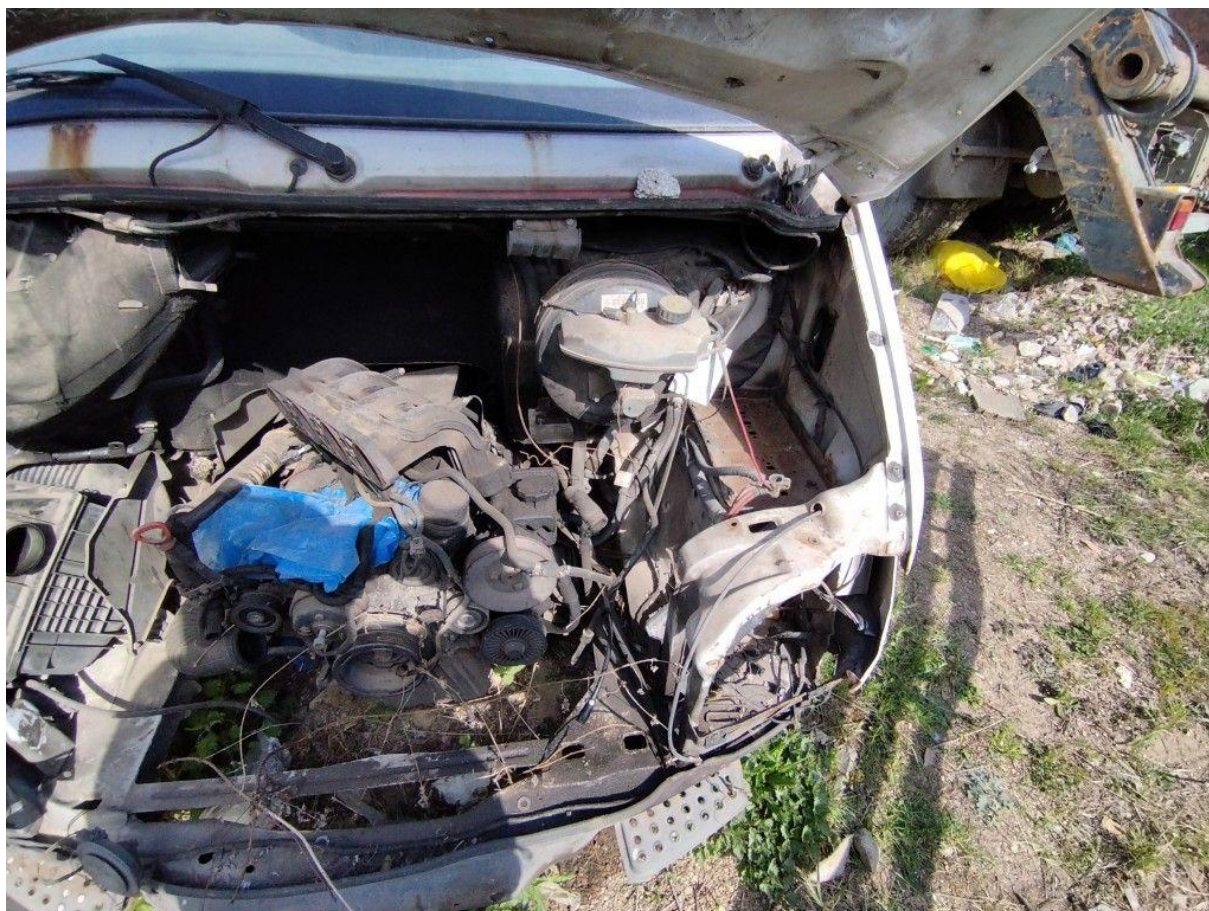


Fot. nr 42





Fot. nr 43

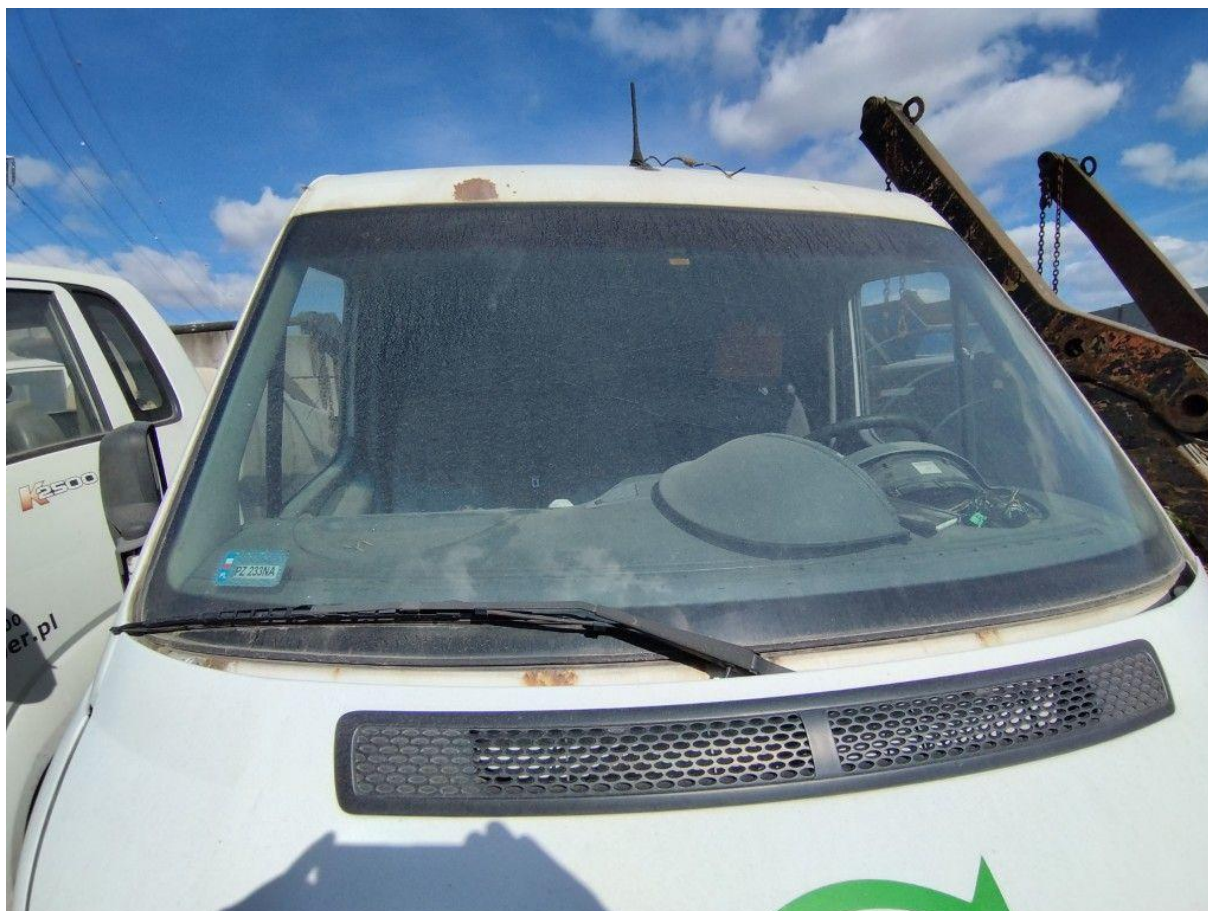


Fot. nr 44





Fot. nr 45



Fot. nr 46





Fot. nr 47



Fot. nr 48





Fot. nr 49



Fot. nr 50





Fot. nr 51

*Dokument wystawiony elektronicznie, wa ny bez podpisu*