

Nr zlecenia: 39/24/03/2025/CarArena STANDARD

z dnia: 2025/03/24

Zeceniodawca:

CARARENA
ul. Budowlanych 7
62-081 Baranowo

Rzeczoznawca:

Piotr Bałaziński/zatw. pion weryfikacyjny eRzeczoznawcy



P o g l d o w y R a p o r t S t a n u T e c h n i c z n e g o

Zadanie: Ocena stanu technicznego i określenie wartości rynkowej pojazdu

DANE IDENTYFIKACYJNE POJAZDU (*)

Dane: [C] IV-2025

Rodzaj pojazdu: Samochód ciężarowy	VIN: WDB9576822V229342
Marka: MERCEDES-BENZ	Nr rejestracyjny: PZ833UM
Model pojazdu: Econic	Nr Info-Ekspert:
Wersja: 2629LL	Rok produkcji: 2012

Wskazanie drogomierza	1204966 km
Data pierwszej rejestracji	2012/07/01, (w Polsce: 2020/02/14)
Data wykonania badania technicznego	2026/01/18
Rodzaj zabudowy	mieciarka
Rodzaj kabiny	(odchylana)
Dop. masa całkowita / Ładowność	26000 kg / 12141 kg
Liczba osi / Rodzaj napędu	3 / 6x4
Jednostka napędowa	z zapłonem samoczynnym
Pojemność / Moc silnika	6370 ccm / 205kW (279KM)
Kolor powłoki lakierowej kabiny	Biały 2-warstwowy typu uni

WYPOSAŻENIE STANDARDOWE

L.p. Nazwa elementu wyposażenia

- * ABS - system zapobiegający blokowaniu kół
- * Fotel kierowcy zawieszony pneumatycznie
- * Skrzynia biegów automatyczna

L.p. Nazwa elementu wyposażenia

- * Tachograf
- * Zawieszenie tylne pneumatyczne

OPIS ZAMONTOWANEGO W POJE DZIE OGUMIENIA

Koło	Marka, typ	Bieżnik [mm]
Przednie lewe:	*FULLRUN 315/80 R22.5 TB766S	9,9
Przednie prawe:	*FULLRUN 315/80 R22.5 TB766S	9,5
II Osi LZ:	*LIROC 315/80 R22.5 GHD20	11,0
II Osi LW:	*LIROC 315/80 R22.5 GHD20	12,0
II Osi PZ:	*SAILUN 315/80 R22.5 SDR1	11,0
II Osi PW:	*SAILUN 315/80 R22.5 SDR1	12,0
III Osi LZ:	*LEAO 315/80 R22.5 D960	14,0
III Osi LW:	*LEAO 315/80 R22.5 D960	
III Osi PZ:	*LEAO 315/80 R22.5 D960	14,0
III Osi PW:	*LEAO 315/80 R22.5 D960	

KOREKTY WARTO CI POJAZDU

KOREKTA ZA PIERWSZ REJESTRACJ	(+)
KOREKTA ZA PRZEBIEG	(-)
KOREKTY RÓ NE:	
Stan utrzymania i dbała o pojazd	(-)
KOREKTY RÓ NE RAZEM	(-)
KOREKTA ZA OGUMIENIE	(+)

UWAGI RZECZOZNAWCY DOTYCZ CE WYCENY

Dokonano sprawdzenia historii pojazdu w bazie CEPiK.

Nie weryfikowano gwarancji, statusu pakietów serwisowych i kompletności w zakresie osprzętu dodatkowego, z którym przedmiot był zamówiony.

Nie udostępniono specyfikacji wyposażenia fabrycznego wycenianego pojazdu. Mając na uwadze powyższe wyposażenie zostało ustalone na podstawie oględzin z natury. Aby ustalić specyfikację fabryczną wyposażenia należy zwrócić się do dealera. Nie można wykluczyć, że mogą występować różnice w wyposażeniu.

Oględziny wykonywał: Michał Michalski

Wycena wykonana: Piotr Bałaziński

Pojazd wyposażony w zabudowę marki FAUN Variopress nie wykryto tabliczki znamionowej. Mieciarka tylna zsykowa

Wartość wyposażenia specjalnego uwzględniono w wartości bazowej pojazdu

Wartość bazowa pojazdu ustalona na podstawie ofert na pojazdy podobne, uwzględniając stan utrzymania wycenianego.

W historii pojazdu AutoDNA odnotowano wcześniejsze uszkodzenie pojazdu

Wykryto nieprawidłowości w kolejnych zapisach stanu drogomierza w bazie CEPiK

OPIS STANU TECHNICZNEGO ZESPOŁÓW POJAZDU



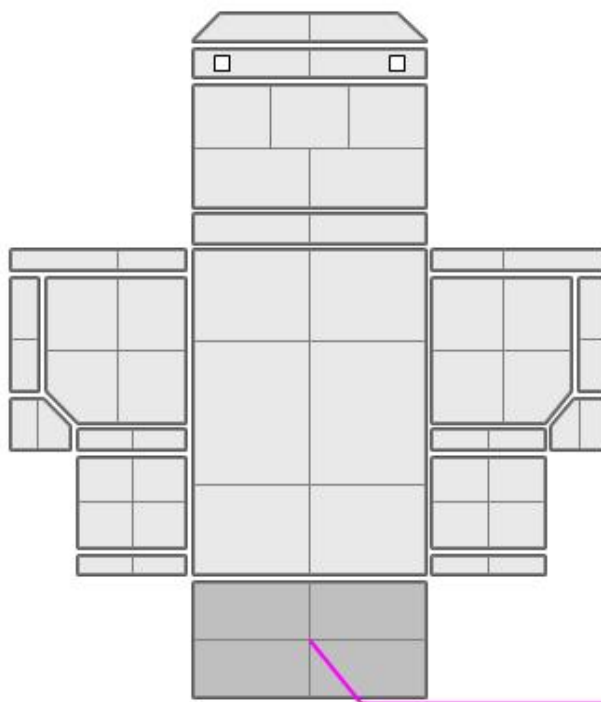
KABINA KIEROWCY - Szkielet i poszycia zewn trzne

L.p.	Nazwa elementu	L / P	Rodzaj uszkodzenia	Opis	Fot. nr
1	Błotnik przedni	L	P kni ty		
2	Błotnik przedni	P	P kni ty		
3	Pokrywa przednia		Zarysowania powłoki lakierowej, pekni ta		
4	Drzwi boczne	L	Zarysowania powłoki lakierowej		
5	Drzwi boczne	P	Zarysowania powłoki lakierowej		

Na pozostałych elementach oblachowania bryły nadwozia stwierdzono równie typowe dla jego okresu eksploatacji uszkodzenia powłoki lakierowej (zarysowania, odpryski, itp.).
Szczegółowy stan pojazdu zobrazowany w dokumentacji zdj ciowej.



KABINA KIEROWCY – Opis powłoki lakierowej



ciana tylna kabiny:
80-100

L.p.	Nazwa elementu	L / P	Grubo powłoki [μm]	Opis
1	ciana tylna kabiny		80-100	

Podane przedziały grubo ci powłoki lakierowej, dotycz punktów pomiarowych. Nie mog by traktowane jako gwarancja, e grubo powłoki lakierowej w innych punktach nie wykracza poza te przedziały. Pomiar powłoki lakierowej został wykonany urz dzeniem b d cym w posiadaniu rzeczoznawcy. Pomiar wykonany innym przyrz dem mo e si ró ni .

**WYPOSA ENIE ZEWN TRZNE**

L.p.	Nazwa elementu	L / P	Rodzaj uszkodzenia	Opis	Fot. nr
1	Zderzak przedni		Zarysowany		
2	Obudowa lusterka bocznego	P	Zarysowana		

**KABINA KIEROWCY – Wyposa enie wewn trzne**

L.p.	Nazwa elementu	L / P	Rodzaj uszkodzenia	Opis	Fot. nr
1	Fotel przedni	L	Zabrudzony, rozerwany		
2	Fotel przedni	P	Zabrudzony		
3	Fotel rodkowy		Zabrudzony		

Wn trze pojazdu nosi typowe dla jego okresu eksploatacji zabrudzenia oraz zu ycie wszystkich elementów.

**UKŁAD KIEROWNICZY**

L.p.	Nazwa elementu	L / P	Rodzaj uszkodzenia	Opis	Fot. nr
1	Koło kierownicy		Wytarte		

**NADWOZIE ŁADUNKOWE**

Zabudowa pojazdu nosi liczne lądy zarysowa i ognisk korozji powierzchniowej

JAZDA KONTROLNA

- | | | |
|---|--------------------------------|----------|
| 1 | Głó no pracy silnika | BEZ UWAG |
| 2 | Praca układu kierowniczego | BEZ UWAG |
| 3 | Głó no (stuki) zawieszenia | BEZ UWAG |
| 4 | Skuteczno hamulca zasadniczego | BEZ UWAG |

Próba ruchowa przeprowadzona na niewielkim dystansie, na zimnym silniku, w warunkach parkingowych, z pr dko ci do 15 km/h.

Ze wzgl du na brak przeszkolonego operatora nie wykonano próby ruchowej zabudowy

Pojazd komunikuje bł dy "ograniczone funkcji"; "usterka wentylatora";

DOKUMENTY I KOMPLETACJA POJAZDU

- | | | |
|---|----------------------|-----------------|
| 1 | Kluczyki (ilo sztuk) | Okazano 1 sztuk |
| 2 | Dowód rejestracyjny | TAK |

POZOSTAŁE INFORMACJE

- Pochodzenie pojazdu**
Import indywidualny
- Weryfikacja prawdziwo ci danych obiektu**
Numer VIN wybity na ramie, numer VIN tabliczki znamionowej zgodny z dowodem rejestracyjnym
- Weryfikacja odczytanego stanu drogomierza**
Porównanie ostatniego zapisu w bazie CEPiK - zgodnie przebiegu

Zastrzeżenia ograniczające opinię.

Ü Zawarte w niniejszej Ocenie/Raporcie informacje (w tym dotyczące wyposażenia) służy jedynie ogólnym celom informacyjnym. Ocena/Raport nie może być zatem traktowana jako oferta w rozumieniu przepisów Kodeksu Cywilnego oraz opisu towaru ani zapewnienia w rozumieniu art. 4 Ustawy z dnia 27 lipca 2002 roku o szczególnych warunkach sprzedaży konsumenckiej.

Ü Ocena/Raport została sporządzona w celu ustalenia istnienia albo nieistnienia uszkodzeń nieakceptowalnych podczas wykonania umowy korzystania z samochodu lub innych okoliczności uzgodnionych w zleceniu. Ocena/Raport nie obejmuje typowych uszkodzeń wynikających z eksploatacji samochodu oraz jego standardowego zużycia.

Ü Jeżeli chcesz traktować ten dokument jako źródło wiedzy o samochodzie przy jego zakupie, czynisz to na własną odpowiedzialność. Rzeczoznawca sp.j. nie ponosi odpowiedzialności za takie użycie tej Oceny/Raporcie.

Ü Niniejsza wycena służy wyłącznie do oszacowania wartości rynkowej przedmiotu wyceny i nie może być wykorzystywana do żadnego innego celu, niż wymieniony powyżej. W szczególności wycena nie może stanowić podstawy do oceny cech i stanu wycenianego obiektu przy jego zakupie.

Ü Rzeczoznawca nie bierze na siebie odpowiedzialności za wady ukryte (prawne i fizyczne) oraz ewentualne skutki wynikające z dalszego użytkowania przedmiotu wyceny, a także za skutki wykorzystania samej wyceny.

Ü Powyższa wycena nie jest ekspertyzą stanu technicznego przedmiotu wyceny i za taką nie może być uznawana, w szczególności nie może być traktowana jako gwarancja sprzedaży przedmiotu wyceny za oszacowaną wartość.

Ü Wycenę przeprowadzono w oparciu o dostarczoną dokumentację oraz badanie organoleptyczne wycenianego obiektu. Nie prowadzono badań diagnostycznych oraz weryfikacji warsztatowej przedmiotu wyceny.

Ü Nie stwierdzono dodatkowych niesprawności i/lub uszkodzeń i/lub braków w zakresie możliwym do ustalenia w warunkach oględzin tj. bez dostępu do spodu pojazdu, specjalistycznego sprzętu diagnostycznego, jazdy próbnej wykonanej w warunkach drogowych z obciążeniem.

Ü Rzeczoznawca podczas oględzin poza warszatem nie jest w stanie stwierdzić wypadkowej przeszłości pojazdu. W przypadku podwyższonych wartości pomiarów powłoki lakierowej, konieczna jest ekspertyza w warunkach warsztatowych.

Ü Rok produkcji pojazdu - nie weryfikowano. Przyjeto w oparciu o dane przekazane przez Zleceniodawcę.

Ü Niniejsza wycena nie może być publikowana w całości w jakimkolwiek dokumencie bez zgody wykonawców i bez uzgodnienia z nimi formy i treści takiej publikacji. Zakaz publikacji nie dotyczy posługiwania się wyceną w umowach cywilno-prawnych zawieranych przez zleceniodawcę i dotyczących przedmiotu.

Ü Przed odbiorem pojazdu, kupujący zobowiązany jest do konfrontacji rzeczywistego stanu z informacjami zawartymi w wycenie. Odbiór przedmiotu jest równoznaczny ze zrzeczeniem się wszelkich roszczeń, co do stanu technicznego.

Ü Nie badano poprawności i/lub budowy numerów identyfikacyjnych/seryjnych obiektu oraz nie weryfikowano prawdziwości danych obiektu.

Ü Niniejsza wycena nie może być traktowana jako gwarancja sprzedaży przedmiotu wyceny za oszacowaną wartość.

Ü W przypadku ujawnienia dodatkowych informacji dotyczących przedmiotowego pojazdu, niedostępnych w czasie wykonywania niniejszej opinii, zaprezentowane stanowisko może ulec zmianie.

Ü W opinii założono, że nie wykryto żadnych faktów, które mogłyby istotnie wpływać na wartość wycenionego pojazdu, jeżeli w opisie pojazdu nie widnieje inaczej.

Ü Rzeczoznawca nie ponosi odpowiedzialności za ewentualne błędy wynikające z przedstawionych informacji otrzymanych od użytkownika/sprzedawcy/zamawiającego wycenę, jeżeli brak podstaw do kwestionowania ich zgodnie ze stanem rzeczywistym lub te ustalenie stanu rzeczywistego przez rzeczoznawcę było niemożliwe lub znacznie utrudnione.

Ü Wyposażenie standardowe wg. Info - Ekspert/Eurotax. Rzeczoznawca nie ponosi odpowiedzialności za ewentualne błędy programu. Opis stanu technicznego pojazdu jest ważny na dzień oględzin. Rzeczoznawca nie bierze odpowiedzialności za zmiany stanu pojazdu wynikające z dalszej eksploatacji lub postoju (np. uszkodzenie akumulatora, powiększenie lub powstanie ognisk korozji, uszkodzenie układu hamulcowego, itp.)

Ü Jeżeli elementy jednostki napędowej, układu przeniesienia napędu itp., są rozmontowane, rzeczoznawca nie weryfikuje kompletności poszczególnych układów. Możliwość wystąpienia braków w kompletacji (np. ze względu na wykorzystanie unieruchomionego pojazdu jako „dawcy części”).

Ü Nie weryfikowano odczytanego stanu drogomierza z zapisami w urządzeniach elektronicznych pojazdu.

Ü W przypadku pojazdów z niesprawnym akumulatorem lub bez niego- podł czenie sprawnego akumulatora nie gwarantuje sprawno ci technicznej pojazdów

Ü Ustalenie wszystkich uszkodze , wad i braków w ukompletowaniu pojazdu nie jest mo liwe w warunkach parkingowych, konieczna weryfikacja w warunkach warsztatowych. Warunki w jakich przeprowadzono ogl dziny pojazdu uniemo liwiaj dokładne okre lenie jego sprawno ci oraz kompletno ci.

Dokument wystawiony elektronicznie, wa ny bez podpisu

DOKUMENTACJA FOTOGRAFICZNA



Fot. nr 1



Fot. nr 2



Fot. nr 3



Fot. nr 4



Fot. nr 5



Fot. nr 6



Fot. nr 7



Fot. nr 8



Fot. nr 9



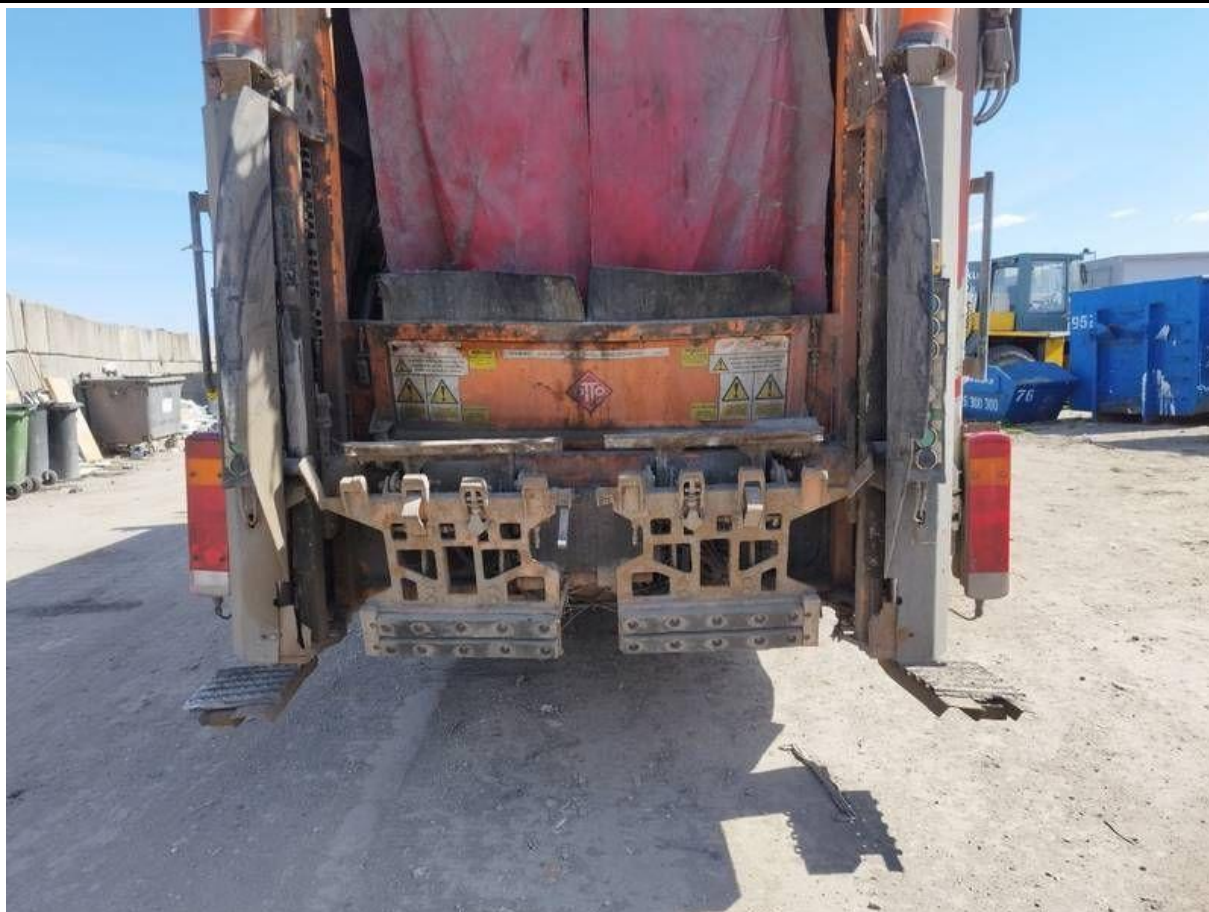
Fot. nr 10



Fot. nr 11



Fot. nr 12



Fot. nr 13



Fot. nr 14



Fot. nr 15



Fot. nr 16



Fot. nr 17



Fot. nr 18



Fot. nr 19



Fot. nr 20



Fot. nr 21



Fot. nr 22



Fot. nr 23



Fot. nr 24



Fot. nr 25



Fot. nr 26



Fot. nr 27



Fot. nr 28



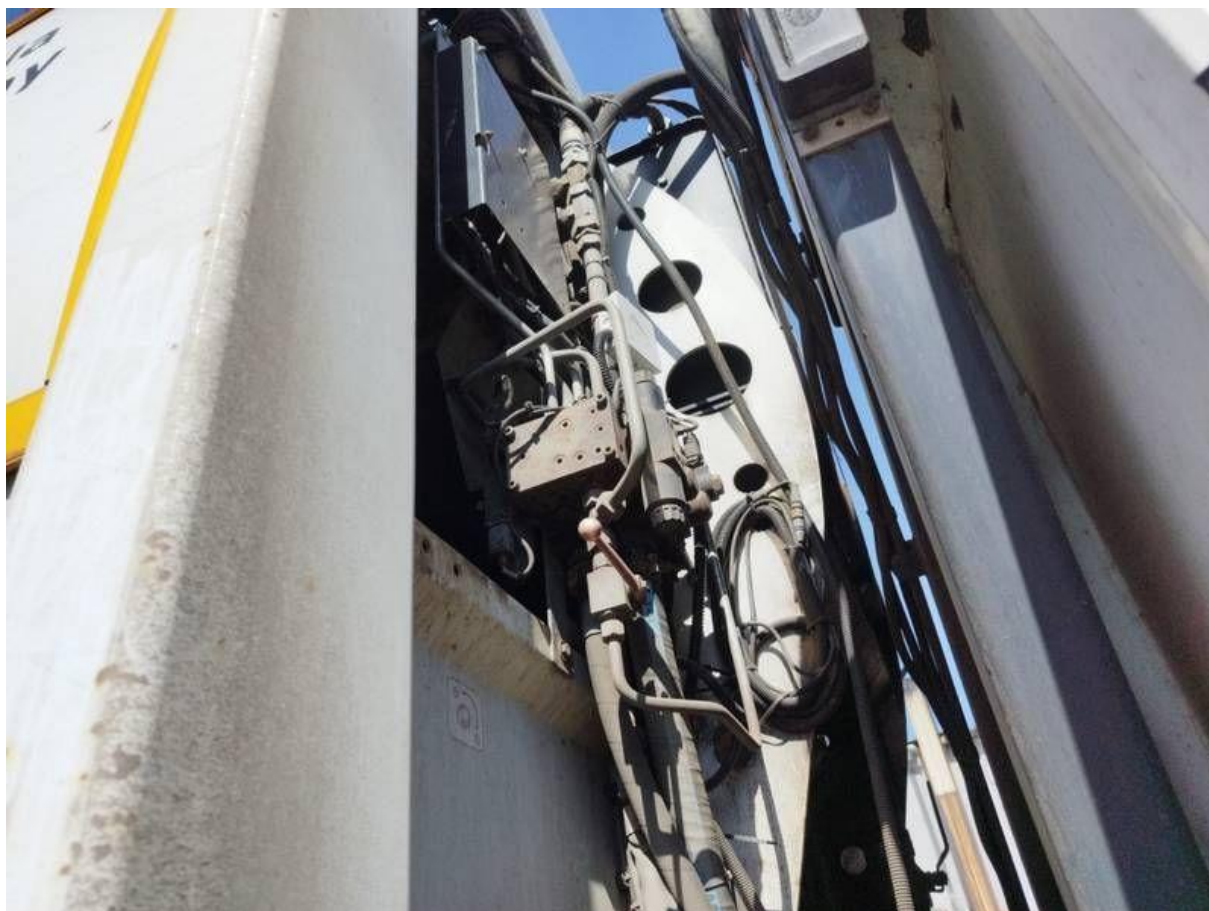
Fot. nr 29



Fot. nr 30



Fot. nr 31



Fot. nr 32



Fot. nr 33



Fot. nr 34



Fot. nr 35



Fot. nr 36



Fot. nr 37



Fot. nr 38



Fot. nr 39



Fot. nr 40



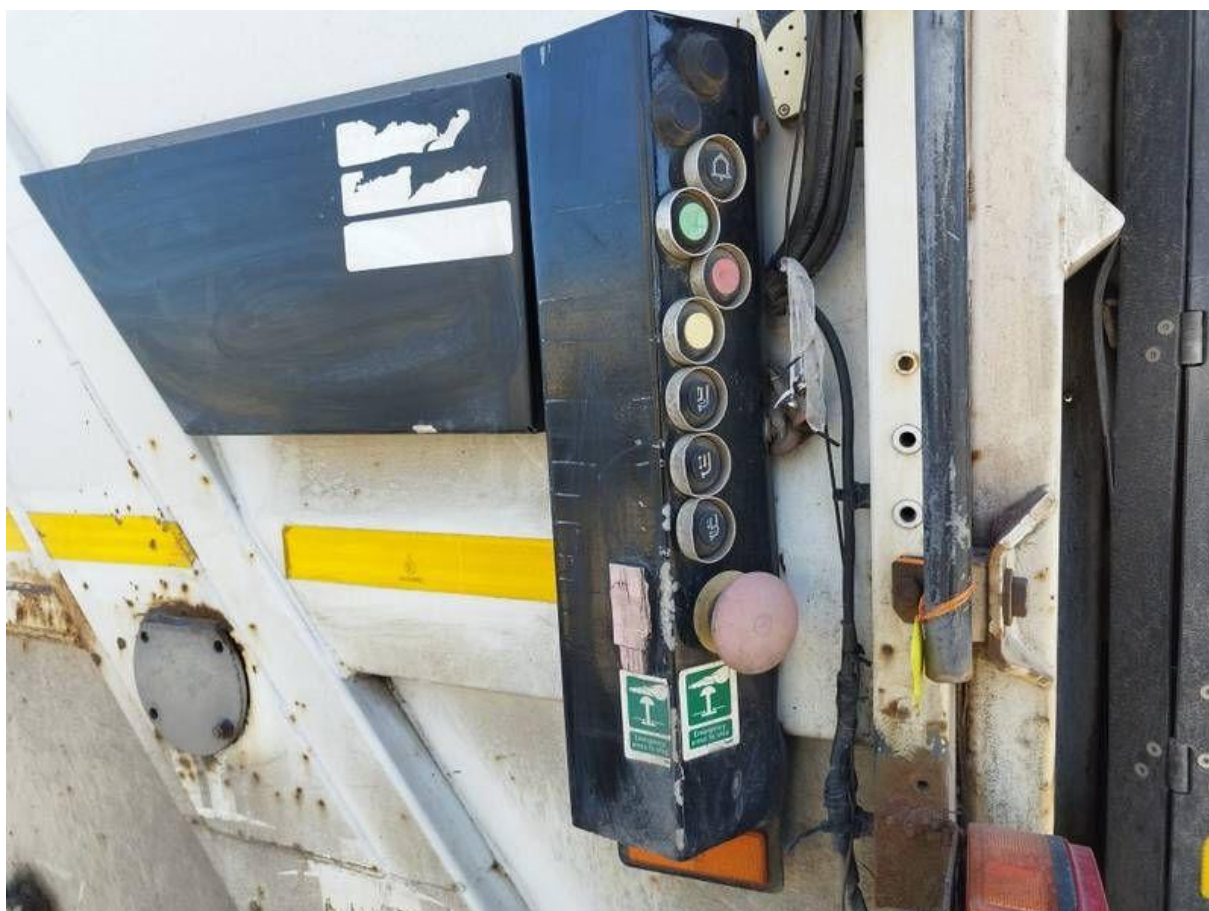
Fot. nr 41



Fot. nr 42



Fot. nr 43



Fot. nr 44



Fot. nr 45



Fot. nr 46



Fot. nr 47



Fot. nr 48



Fot. nr 51



Fot. nr 52



Fot. nr 53



Fot. nr 54



Fot. nr 55



Fot. nr 56



Fot. nr 57



Fot. nr 58



Fot. nr 59



Fot. nr 60



Fot. nr 61



Fot. nr 62



Fot. nr 63



Fot. nr 64



Fot. nr 65



Fot. nr 66



Fot. nr 67



Fot. nr 68



Fot. nr 69



Fot. nr 70



Fot. nr 71



Fot. nr 72



Fot. nr 73



Fot. nr 74



Fot. nr 75



Fot. nr 76



Fot. nr 77



Fot. nr 78



Fot. nr 79



Fot. nr 80



Fot. nr 83

Dokument wygenerowany z serwisu Gov.pl
Data wygenerowania: 16.04.2025 09:56

To dokument informacyjny, a nie urzędowy

Raport z usługi Historia pojazdu

- Status rejestracji: zarejestrowany
- Badanie techniczne: aktualne
- Polisa OC: aktualna

Numer rejestracyjny: **PZ833UM**
 Pojazd: **MERCEDES-BENZ, 2629LL, samochód ciężarowy, inny, wywóz śmieci**
 Numer VIN, nadwozia, podwozia lub ramy: **WDB9576022V229342**
 Rok produkcji: **2012**
 Ostatni stan licznika: **200 500 km**

Dane techniczne

Pojemność silnika: **6 370 cm³**
 Moc silnika: **205 kW**
 Norma euro: **EURO V***
 Paliwo: **olej napędowy**
 Liczba miejsc ogółem: **3**
 Liczba miejsc siedzących: **3**
 Masa własna pojazdu: **13 859 kg**
 Dopuszczalna ładowność: **12 141 kg**
 Dopuszczalna masa całkowita: **29 500 kg**
 Liczba osi: **3**

Dokumenty

Typ dokumentu: **dowód rejestracyjny**
 Data wydania dokumentu: **27.02.2020**
 Stan dokumentu: **odebrany**

strona 1/5

Fot. nr 84

Dokument wygenerowany z serwisu Gov.pl
Data wygenerowania: 16.04.2025 09:56

To dokument informacyjny, a nie urzędowy

Oś czasu

- 2012 ● Rok produkcji
- 01.07.2012 ● Pierwsza rejestracja za granicą
- 31.01.2020 ● Pierwszy właściciel w Polsce
Właściciel: firma lub organizacja
Województwo, w którym pojazd zarejestrowano: wielkopolskie
- 13.02.2020 ● Okresowe badanie techniczne (ważne do 13.02.2021)
Wynik badania: pozytywny
Numer SKP: POZ/008
Odczytany stan licznika: 100 871 km
(Uwaga: Stan licznika przy badaniu technicznym gromadzimy od 2014)
- 14.02.2020 ● Pierwsza rejestracja w Polsce
Termin następnego badania technicznego: 13.02.2021
- 08.02.2021 ● Okresowe badanie techniczne (ważne do 08.02.2022)
Wynik badania: pozytywny
Numer SKP: POZ/008
Odczytany stan licznika: 123 387 km
(Uwaga: Stan licznika przy badaniu technicznym gromadzimy od 2014)
- 12.11.2021 ● Odczyt licznika podczas kontroli drogowej
Policja
Odczytany stan licznika: 140 452 km
(Uwaga: Stan licznika przy kontroli drogowej gromadzimy od 2020)
- 09.02.2022 ● Okresowe badanie techniczne (ważne do 09.02.2023)
Wynik badania: pozytywny
Numer SKP: POZ/008
Odczytany stan licznika: 144 729 km
(Uwaga: Stan licznika przy badaniu technicznym gromadzimy od 2014)

strona 2/5

Fot. nr 85

Dokument wygenerowany z serwisu Gov.pl
Data wygenerowania: 16.04.2025 09:56

To dokument informacyjny, a nie urzędowy

- 07.02.2023 ● Okresowe badanie techniczne (ważne do 07.02.2024)
Wynik badania: pozytywny
Numer SKP: POZ/101
Odczytany stan licznika: 165 023 km
(Uwaga: Stan licznika przy badaniu technicznym gromadzimy od 2014)
- 17.01.2024 ● Okresowe badanie techniczne (ważne do 17.01.2025)
Wynik badania: pozytywny
Numer SKP: POZ/101
Odczytany stan licznika: 181 601 km
(Uwaga: Stan licznika przy badaniu technicznym gromadzimy od 2014)
- 18.01.2025 ● Okresowe badanie techniczne (ważne do 18.01.2026)
Wynik badania: pozytywny
Numer SKP: POZ/101
Odczytany stan licznika: 200 500 km
(Uwaga: Stan licznika przy badaniu technicznym gromadzimy od 2014)
- 16.04.2025 ● Wygenerowanie raportu

Podsumowanie zdarzeń

Właściciele (od rejestracji do wygenerowania raportu) 1
Współwłaściciele (od rejestracji do wygenerowania raportu) 0
Województwo, w którym pojazd zarejestrowano wielkopolskie
Polska OC aktualna
Data ważności polisy 13.02.2026
Badanie techniczne aktualne
Ostatni stan licznika 200 500 km
Liczba aktualnych właścicieli 1
Liczba aktualnych współwłaścicieli 0

Dane zagraniczne

Ryzyka według Carfax

Kradzież nie odnotowano

strona 3/5

Fot. nr 86

Dokument wystawiony elektronicznie, wamy bez podpisu