

## EKSPERTYZA TECHNICZNA NR SM-86/2025\_CT589AS

Numer szkody / sprawy SM-86/2025\_CT589AS  
Nr kalkulacji 8089

### DANE WYKONUJĄCEGO

Użytkownik Walewski Andrzej  
Nr licencji 35006

### DANE KLIENTA / WŁAŚCICIELA

Imię i nazwisko: Santander Consumer Multirent Sp. z o.o.  
Adres: 54-202 Wrocław  
ul. Legnicka 48B

### DANE POJAZDU - kod EC 0139212

Numer rejestracyjny: CT589AS  
Numer nadwozia: VF1VB000765906575  
Marka: RENAULT  
Model: Master dCi 165 Energy Euro 6 2299ccm - 163KM 3,5t 19-24  
Typ: Master dCi L3 Pack Clim  
Data pierwszej rejestracji: 27.10.2020  
Rok produkcji: 2020

### WYCENA

Nr wyceny: 7972  
Data wyceny: 24.02.2025  
Wycena na dzień: 24.02.2025  
Wersja bazy danych: 2025.02  
Wartość: 63 200,00 zł (kupno brutto)

Numer wyceny **8089**  
 Data wyceny **24.02.2025**  
 Wycena na dzień **24.02.2025**  
 Numer licencji / użytkownik **35006 / Walewski Andrzej**

**DANE SZKODY / SPRAWY**

Numer szkody / sprawy SM-86/2025\_CT589AS

**DANE KLIENTA / WŁAŚCICIELA**

Imię i nazwisko Santander Consumer Multirent Sp. z o.o.  
 Adres 54-202 Wrocław  
 ul.Legnicka 48B

**DANE POJAZDU - kod EC 0139212 (V)**

Numer rejestracyjny / numer VIN CT589AS / VF1VB000765906575  
 Data pierwszej rejestracji / wiek w miesiącach 27.10.2020 / 52  
 Rok produkcji 2020  
 Przebieg rzeczywisty (km) / sposób ustalenia 754 208 / Odczytany  
 Przebieg standardowy / różnica (km) 168 400 / 585 808  
 Lakier biały uni  
 Liczba właścicieli Nie podano  
 Stan pojazdu Dobry  
 Specjalne zabezpieczenia antykradzieżowe NIE

Marka RENAULT  
 Model Master dCi 165 Energy Euro 6 2299ccm - 163KM 3,5t 19-24  
 Typ Master dCi L3 Pack Clim  
 Rodzaj nadwozia / liczba drzwi / liczba miejsc Podwozie, kabina krótka / 2 / 3  
 Okres dostępności 01.07.2019 - 31.12.2022  
 Pojemność silnika (ccm) 2299  
 Moc kW / KM 120 / 163  
 Paliwo / katalizator Diesel / SCR+EGR+DPF+DOC  
 Układ / liczba cylindrów R / 4  
 Skrzynia / liczba biegów M / 6  
 Dopuszczalna masa całkowita 3 500  
 Masa własna / ładowność 2 643 / 857  
 Rozstaw osi 1 / 2 4 332 /  
 Zabudowa Skrzyniowa z opończę  
 Zabudowy specjalne winda hydrauliczna,

**WYCENA POJAZDU**

		<b>Zakup</b>
Notowanie Eurotax (baza danych 2025.02)	PLN	72 100
Korekta na miesiąc pierwszej rejestracji	PLN	1 938
Korekta na przebieg	PLN	-14 810
Wartość wyposażenia dealerskiego	PLN	230
Wartość wyposażenia dodatkowego	PLN	1 080
Wartość czynników podnoszących wartość	PLN	3 351
Wartość czynników obniżających wartość	PLN	-8 880
Korekta na stan opon	PLN	-270
Wartość zabudowy podwozia	PLN	7 210
Wartość zabudów specjalnych	PLN	1 292

**Wartość pojazdu (brutto) PLN 63 200**

**WYPOSAŻENIE STANDARDOWE POJAZDU**

- Chłapacze przednie
- Czujnik deszczu i zmięrczu
- Felgi stalowe 16 z ogumieniem
- Fotel kierowcy z regulacją pochylenia oparcia i lędźwiową
- Kanapa wielofunkcyjna ze składanym oparciem (stolik obrotowy) i schowkiem w siedzisku
- Klimatyzacja manualna
- Kluczyk centralnego zamka ze sterowaniem przez fale radiowe
- Koło zapasowe
- Kołpaki ozdobne Mini
- Lakier uni
- Lusterka zewnętrzne regulowane elektrycznie
- Lusterko martwego pola Wide View
- Poduszka powietrzna kierowcy
- Przegroda, ścianka działowa przeszklona
- Radioodtwarzacz Bluetooth, MP3, USB
- Schowek zamykany na rękawiczki Easy Life
- Stolik wysuwany Easy Life pod komputer z uchwytem na kubek
- Szyby boczne sterowane elektrycznie z włącznikiem impulsowym po stronie kierowcy
- Światła do jazdy dziennej LED
- Tapicerka materiałowa Kompo
- Wyłożenie przegrody działowej od strony kabiny pasażerskiej wykładziną

**WYPOSAŻENIE DODATKOWE - DEALERSKIE****Zakup**

● Fotel pasażera pojedynczy z regulacją pochylenia oparcia (V)	PLN	20
● Lusterka boczne o wydłużonych ramionach (V)	PLN	70
● Regulator ogranicznik prędkości (V)	PLN	70
● Tapicerka materiałowa Kaleido (V) (G)	PLN	
● Zbiornik paliwa 105 litrów (V)	PLN	70

**SUMA****PLN****230****WYPOSAŻENIE DODATKOWE - LISTA OGÓLNA****Zakup**

● Ogrzewanie postojowe	PLN	1 080
------------------------	-----	-------

**SUMA****PLN****1 080****CZYNNIKI PODNOSZĄCE WARTOŚĆ****Zakup**

● Kabina sypialna	PLN	3 351
-------------------	-----	-------

**SUMA****PLN****3 351****CZYNNIKI OBNIŻAJĄCE WARTOŚĆ****Zakup**

● Konieczność naprawy pojazdu (-10%)	PLN	-5 920
● Ślady wcześniejszych napraw lakierni (-5%)	PLN	-2 960

**SUMA****PLN****-8 880****ZABUDOWY SPECJALNE****Zakup****Winda hydrauliczna**

Materiał wykonania:	Aluminiowa
Udźwig [kg]:	750
Wiek [lata]:	5
Rodzaj:	Standardowa

**Wartość (brutto)****PLN****1292****SUMA****PLN****1 292****OPONY****Zakup****Oś 1, Opona 1 (lewa), CONTINENTAL, 235/65R16C**

Nominalna głębokość bieżnika [mm]:	11
Rzeczywista głębokość bieżnika [mm]:	5
Zużycie [%]:	66
Obniżka na zniszczenie [%]:	0

**Wartość (brutto)****PLN****-90**

<b>Oś 1, Opona 2 (prawa), CONTINENTAL, 235/65R16C</b>			
Nominalna głębokość bieżnika [mm]:	11		
Rzeczywista głębokość bieżnika [mm]:	5		
Zużycie [%]:	66		
Obniżka na zniszczenie [%]:	0		
<b>Wartość (brutto)</b>		<b>PLN</b>	<b>-90</b>
<b>Oś 2, Opona 1 (lewa), MICHELIN, 235/65R16C</b>			
Nominalna głębokość bieżnika [mm]:	11		
Rzeczywista głębokość bieżnika [mm]:	10		
Zużycie [%]:	11		
Obniżka na zniszczenie [%]:	0		
<b>Wartość (brutto)</b>		<b>PLN</b>	
<b>Oś 2, Opona 2 (prawa), GOODYEAR, 235/65R16C</b>			
Nominalna głębokość bieżnika [mm]:	11		
Rzeczywista głębokość bieżnika [mm]:	5		
Zużycie [%]:	66		
Obniżka na zniszczenie [%]:	0		
<b>Wartość (brutto)</b>		<b>PLN</b>	<b>-90</b>
<b>SUMA</b>		<b>PLN</b>	<b>-270</b>

## NOTATKI

### Notatka do wyceny:

OCENA STANU TECHNICZNEGO POJAZDU.

Do oceny przedstawiono pojazd kompletny.

Oględzin pojazdu dokonano na terenie parkingu firmy DAWRO we Wrocławiu, ul. Wodzisławska 8.

W czasie oględzin dokonano jazdy próbnej (próby ruchowej) po terenie parkingu.

W czasie oględzin stwierdzono:

Kontrolka serwisowa świecąca stale podczas pracy silnika, komunikat: „Wykonaj przegląd”.

### SILNIK/UKŁAD PRZENIESIENIA NAPEŁDU:

Silnik wraz z osprzętem kompletny, bez widocznych braków i uszkodzeń mechanicznych.

Silnik wraz z komorą silnikową - brudny.

Silnik uruchomiono.

Kontrolka „check engine” świecąca stale podczas pracy silnika

Konieczność weryfikacji w warunkach serwisowych.

### PODWOZIE:

Podzespoły podwozia kompletne, bez widocznych braków.

### UKŁAD KIEROWNICZY:

Układ kierowniczy w warunkach przeprowadzonej próby ruchowej nie budzi zastrzeżeń.

### UKŁAD HAMULCOWY:

Układ hamulcowy w warunkach przeprowadzonej próby ruchowej nie budzi zastrzeżeń.

### UKŁAD WYDECHOWY:

Wg wskazań komputera pokładowego: „Skontroluj układ wydechowy”.

Konieczność weryfikacji w warunkach serwisowych.

### NADWOZIE:

Nadwozie koloru białego - lakier dwuwarstwowy uni.

Dokonano pomiaru grubości powłoki lakierowej przyrządem elektronicznym.

Stwierdzono ślady napraw blacharsko lakierniczych n/w. elementów nadwozia:

- błotnik przedni lewy [180 – 220 µm],
- błotnik przedni prawy [170 – 180 µm],
- drzwi przednie prawe [130 – 150 µm].

Powłoka lakierowa całego pojazdu - powierzchnie porysowana.

Stwierdzono wymianę szyby czołowej.

Części nadwozia uszkodzone kwalifikujące się do naprawy:

- pokrywa komory silnika – wgnieciona, odpryski powłoki lakierowej,
- błotnik przedni prawy – wgnieciony,
- drzwi przednie lewe – zarysowane, ogniska korozji,
- drzwi przednie prawe – zarysowane.

Części wyposażenia uszkodzone kwalifikujące się do naprawy:

- el. regulacja szyby drzwi lewych – niesprawna,
- szyba czołowa – punktowe odpryski,
- obudowa lusterka zewnętrznego lewego – porysowana,

- belka przeciwnajazdowa tylna – niekompletna.

Części wyposażenia uszkodzone kwalifikujące się do wymiany:

- reflektor lewy – zaczepy pęknięte, klosz zarysowany,
- zderzak przedni – odkształcony, porysowany,
- obudowa lusterka zewnętrznego prawego – pęknięta.

#### WYPOSAŻENIE:

Do oględzin przedstawiono jeden kluczyk do stacyjki zapłonu i zamka drzwi.

Pojazd wyposażony w zabudowę skrzyniową z opończą koloru niebieskiego wraz z hydrauliczną platformą załadowniczą DHOLLANDIA DHLM.08 (nr seryjny: 2009 0953) oraz kabinę sypialną.

Brak kluczyka platformy załadowniczej – nie sprawdzono w działaniu.

Opończ porysowana, poprzecinana, ze śladami napraw.

---

#### ZASTRZEŻENIA OGRANICZAJĄCE:

Istotą niniejszego opracowania jest określenie aktualnej wartości urządzenia, a nie jego ceny.

Ocena nie może być powielana i publikowana bez zgody autora.

Niniejsza opinia nie może być wykorzystana do żadnego innego celu niż określony w niniejszej opinii.

Wydając niniejszą opinię rzeczoznawca zastrzega, że nie bierze odpowiedzialności za wady ukryte przedmiotu opinii oraz za wszelkie inne czynniki niemożliwe do wykrycia przy zachowaniu należytej staranności, jak i za skutki innego wykorzystania wyceny lub opinii.

Wszelkie roszczenia klienta wynikające z błędnej wyceny, spowodowanej wyłącznie niezachowaniem należytej staranności przez rzeczoznawcę, mogą być egzekwowane jedynie gdy po stronie klienta powstanie szkoda w rozumieniu Kodeksu Cywilnego.

Za szkodę w rozumieniu ust. 5 nie może zostać uznany taki błąd w wycenie, który powoduje jedynie marginalną różnicę między wartością wycenioną rzeczy a jej wartością faktyczną.

Wartość przedmiotu wyceny została ustalona na dzień sporządzenia wyceny.

Niniejsze oszacowanie wartości nie jest ekspertyzą stanu technicznego przedmiotu wyceny i za taką nie może być uznawane.

Niniejsze oszacowanie wartości nie jest ekspertyzą stanu technicznego przedmiotu wyceny i za taką nie może być uznawane, w szczególności nie może być traktowane jako gwarancja sprzedaży przedmiotu wyceny za oszacowaną wartość.

Nie badano tytułu użytkowania, przebiegu eksploatacji ani tytułu własności wycenianego obiektu i ewentualnego istnienia ograniczenia praw rzeczowych, a także prawdziwości danych identyfikacyjnych przedmiotu wyceny zamieszczonych na tabliczkach znamionowych i w przedstawionych dokumentacjach technicznych oraz nie weryfikowano odczytanego stanu drogomierza z zapisami w urządzeniach elektronicznych pojazdu.

Specyfikacja wg programu operacyjnego w zakresie wyposażenia standardowego i dodatkowego nie gwarantuje zgodności ze stanem faktycznym w zakresie niemożliwym do ustalenia przez rzeczoznawcę podczas oględzin.

Klient oświadcza, że jest świadom stanu technicznego rzeczy będącej przedmiotem wyceny.

Do spraw nieuregulowanych w niniejszych zastrzeżeniach stosuje się odpowiednio przepisy Kodeksu Cywilnego oraz Polisy Ubezpieczeniowej PZU, którą związany jest rzeczoznawca.

Klient oświadcza, że zapoznał się z powyższą treścią zastrzeżeń ograniczających, zgadza się z ich brzmieniem i nie będzie w przyszłości egzekwował praw stojących w sprzeczności z wymienionymi zastrzeżeniami ograniczającymi.

Na tym wycenę zakończono.

Dokument wygenerowany elektronicznie, ważny bez podpisu.

#### RZECZOZNAWCA

Marcin Szura

Andrzej Walewski

#### **Objaśnienia:**

- \* wartość zmodyfikowana przez użytkownika
- V pojazd lub wyposażenie wybrane na bazie rozkodowania numeru VIN (VinCheck)
- G bezpłatna opcja wyposażenia
- A Wartość korekty określona automatycznie z systemu Eurotax
- P Wartość korekty określona automatycznie z profilu użytkownika



















2025/02/19 11:16



2025/02/19 11:15









2025/02/19 11:22



2025/02/19 11:22









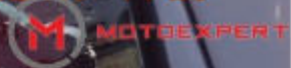




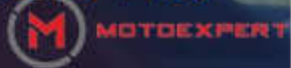




2025/02/19 11:26



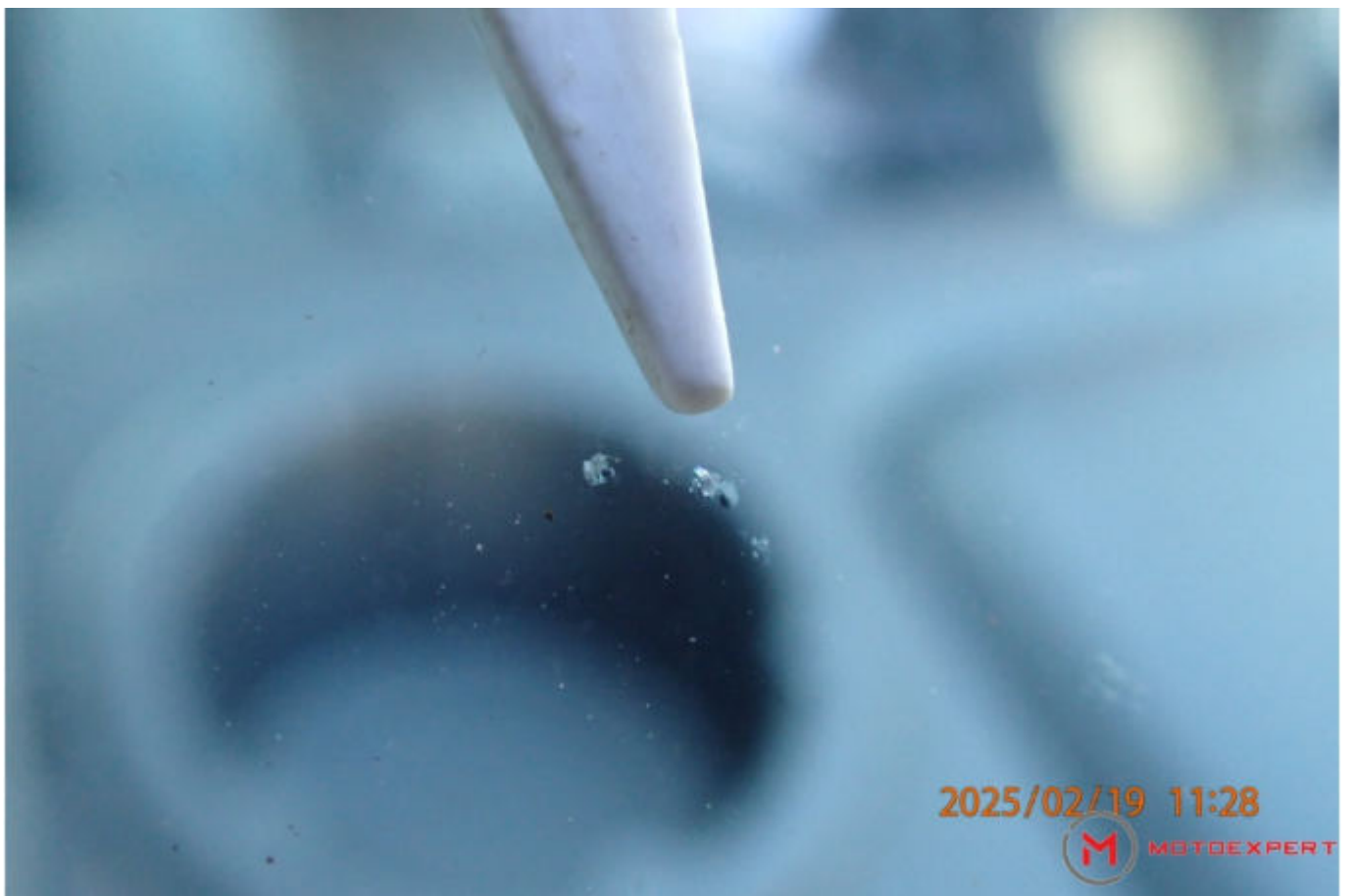
2025/02/19 11:26

















2025/02/19 11:28



2025/02/19 11:28















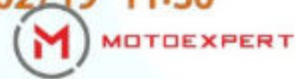




2025/02/19 11:30



2025/02/19 11:30



















2025/02/19 11:31



2025/02/19 11:31







































2025/02/19 11:33

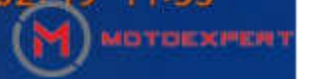


2025/02/19 11:33





2025/02/19 11:33



2025/02/19 11:33











2025/02/19 11:34



2025/02/19 11:35



































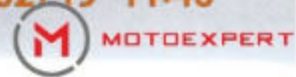




2025/02/19 11:40



2025/02/19 11:40















2025/02/19 11:41



2025/02/19 11:41

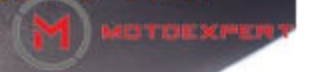




EGEJ  
199 P1K1M  
DOT88 A25 M  
E1 43R-00158  
000000

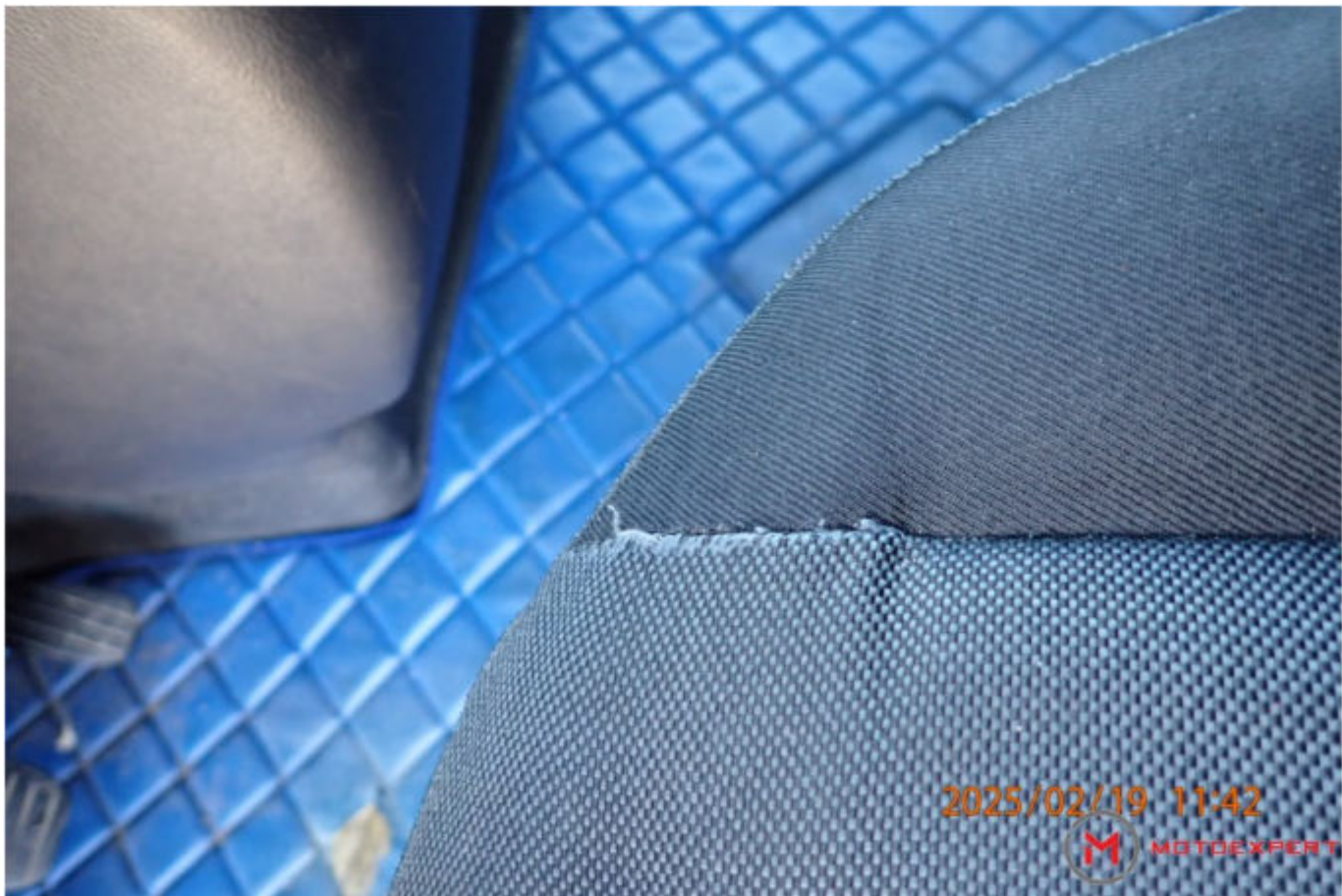


2025/02/19 11:41



2025/02/19 11:41













2025/02/19 11:42



2025/02/19 11:42



























