

EKSPERTYZA TECHNICZNA NR SM-153/2025_DW2WF28

Numer szkody / sprawy SM-153/2025_DW2WF28
Nr kalkulacji 8250

DANE WYKONUJĄCEGO

Użytkownik Walewski Andrzej
Nr licencji 35006

DANE KLIENTA / WŁAŚCICIELA

Imię i nazwisko: Santander Consumer Multirent Sp. z o.o.
Adres: 54-202 Wrocław
ul. Legnicka 48B

DANE POJAZDU - kod EC 0147602

Numer rejestracyjny: DW2WF28
Numer nadwozia: VR3ECYHZ2NJ796022
Marka: PEUGEOT
Model: Rifter 18-24
Typ: Rifter 1.5 BlueHDI Allure Pack S&S
Data pierwszej rejestracji: 29.12.2022
Rok produkcji: 2022

WYCENA

Nr wyceny: 8133
Data wyceny: 07.04.2025
Wycena na dzień: 07.04.2025
Wersja bazy danych: 2025.04
Wartość: 71 300,00 zł (kupno brutto)

Numer wyceny **8250**
Data wyceny **07.04.2025**
Wycena na dzień **07.04.2025**
Numer licencji / użytkownik **35006 / Walewski Andrzej**

DANE SZKODY / SPRAWY

Numer szkody / sprawy SM-153/2025_DW2WF28

DANE KLIENTA / WŁAŚCICIELA

Imię i nazwisko Santander Consumer Multirent Sp. z o.o.
Adres 54-202 Wrocław
ul.Legnicka 48B

DANE POJAZDU - kod EC 0147602

Numer rejestracyjny / numer VIN DW2WF28 / VR3ECYHZ2NJ796022
Data pierwszej rejestracji / wiek w miesiącach 29.12.2022 / 28
Rok produkcji 2022
Przebieg rzeczywisty (km) / sposób ustalenia 51 089 / Odczytany
Przebieg standardowy / różnica (km) 64 400 / -13 311
Lakier szary metalik
Liczba właścicieli Nie podano
Stan pojazdu Dobry
Specjalne zabezpieczenia antykradzieżowe NIE
Marka PEUGEOT
Model Rifter 18-24
Typ Rifter 1.5 BlueHDI Allure Pack S&S
Rodzaj nadwozia / liczba drzwi / liczba miejsc Kombi / 5 / 5
Okres dostępności 01.12.2020 - 31.03.2022
Pojemność silnika (ccm) 1499
Moc kW / KM 96 / 130
Paliwo / katalizator Diesel / Katalizator (Oxy)+DPF
Układ / liczba cylindrów R / 4
Skrzynia / liczba biegów M / 6

WYCENA POJAZDU**Zakup**

Notowanie Eurotax (baza danych 2025.04)	PLN	72 100
Korekta na miesiąc pierwszej rejestracji	PLN	4 900
Korekta na przebieg	PLN	1 020
Wartość wyposażenia dealerskiego	PLN	2 530
Wartość czynników obniżających wartość	PLN	-8 580
Korekta na stan opon	PLN	-660

Wartość pojazdu (brutto) PLN 71 300

WYPOSAŻENIE STANDARDOWE POJAZDU

- ABS
- AFU - system wspomagania hamowania
- Automatyczne włączanie świateł (czujnik zmierzchu)
- Czujnik ciśnienia w oponach
- Czujnik deszczu (automatycznie włączane wycieraczki)
- Czujnik odległości przy parkowaniu - tył
- Drzwi boczne prawe i lewe przesuwne manualnie
- ESC
- ESP + ASR + Hill Assist
- Felgi aluminiowe 16 Taranaki z ogumieniem 215/65
- Fotel kierowcy Komfort z reg. wysokości, pochylecia i wzdłużną+zagłówek z reg. wysokości+podłokietnik
- Fotel pasażera składany z reg. oparcia i zagłówek na wysokość +podłokietnik + fotel kierowcy Komfort
- Gniazdo 12V
- Hamulec postojowy elektryczny
- Kamera cofania z funkcją Top Rear Vision
- Kierownica skórzana, wielofunkcyjna
- Klamki wewnętrzne chromowane
- Kłapa tylna z ogrzewaną szybą i wycieraczką
- Klimatyzacja
- Kolumna kierownicy z regulacją w dwóch płaszczyznach
- Konsola centralna: schowek, port USB, hamulec ręczny elektryczny
- Lakier uni
- Lusterka boczne regulowane elektrycznie i ogrzewane
- Lusterka boczne składane elektrycznie
- Lusterko wsteczne przyciemniające się automatycznie
- Peugeot Connect Radio AF/FM DAB - ekran dotykowy 8 cali, MirrorScreen, Bluetooth, USB, Jack
- Poduszki powietrzne boczne - przód
- Poduszki powietrzne czołowe
- Poduszki powietrzne kurtynowe
- Półka podsufitowa
- Półka zakrywająca przestrzeń bagażową
- Relingi dachowe
- System Active Safety Brake (V-AEB)
- System aktywnego monitorowania pasa ruchu (LKA)
- System automatycznego przełączania świateł: mijania/drogowe (CAFR/Smartbeam)
- System monitorowania ograniczeń prędkości, rozszerzony
- System wykrywania zmęczenia kierowcy (DAA3)
- Szyba w pokrywie bagażnika, otwierana, przyciemniana + szyby przyciemniane w R2 i R3
- Szyby boczne w drzwiach przesuwnych (II. rząd) sterowane elektrycznie, sekwencyjne
- Szyby przednie elektryczne - sekwencyjne
- Światła do jazdy dziennej LED
- Światła przeciwmgielne
- Tapicerka materiałowa
- Tempomat z organicznikiem prędkości
- Tylna kanapa składana, dzielona 2/3 - 1/3
- Uchwyty do mocowania bagażu w bagażniku
- Uchwyty na kubki w konsoli środkowej
- Zabezpieczenie tylnych drzwi przed otwarciem przez dzieci
- Zamek centralny
- Zestaw do naprawy przebitej opony
- Panel cyfrowych zegarów na ekranie 10"

WYPOSAŻENIE DODATKOWE - DEALERSKIE**Zakup**

• 3 oddzielne fotele w 2. rzędzie	PLN	330
• Klimatyzacja automatyczna, dwustrefowa	PLN	420
• Lakier metalizowany	PLN	780
• Pakiet Flankguard	PLN	1 000
<input type="checkbox"/> Czujniki odległości przy parkowaniu - przód, tył i bok		
<input type="checkbox"/> Monitor martwego pola w lusterkach		

SUMA**PLN****2 530****CZYNNIKI OBNIŻAJĄCE WARTOŚĆ****Zakup**

• Ślady wcześniejszych napraw lakierni (-3%)	PLN	-2 340
• Konieczność naprawy pojazdu (-8%)	PLN	-6 240

SUMA**PLN****-8 580****OPONY****Zakup****Oś 1, Opona 1 (lewa), MICHELIN, 215/65R16**

Nominalna głębokość bieżnika [mm]:	8
Rzeczywista głębokość bieżnika [mm]:	3
Zużycie [%]:	83
Obniżka na zniszczenie [%]:	0

Wartość (brutto)**PLN****-180**

Oś 1, Opona 2 (prawa), MICHELIN, 215/65R16			
Nominalna głębokość bieżnika [mm]:	8		
Rzeczywista głębokość bieżnika [mm]:	3		
Zużycie [%]:	83		
Obniżka na zniszczenie [%]:	0		
Wartość (brutto)		PLN	-180
Oś 2, Opona 1 (lewa), MICHELIN, 215/65R16			
Nominalna głębokość bieżnika [mm]:	8		
Rzeczywista głębokość bieżnika [mm]:	4		
Zużycie [%]:	66		
Obniżka na zniszczenie [%]:	0		
Wartość (brutto)		PLN	-150
Oś 2, Opona 2 (prawa), MICHELIN, 215/65R16			
Nominalna głębokość bieżnika [mm]:	8		
Rzeczywista głębokość bieżnika [mm]:	4		
Zużycie [%]:	66		
Obniżka na zniszczenie [%]:	0		
Wartość (brutto)		PLN	-150
SUMA		PLN	-660

NOTATKI

Notatka do wyceny:

OCENA STANU TECHNICZNEGO POJAZDU.

Do oceny przedstawiono pojazd kompletny.

Oględzin pojazdu dokonano na terenie parkingu firmy DAWRO we Wrocławiu, ul. Wodzisławska 8.

W czasie oględzin dokonano jazdy próbnej (próby ruchowej) po terenie parkingu.

W czasie oględzin stwierdzono:

SILNIK/UKŁAD PRZENIESIENIA NAPĘDU:

Silnik wraz z osprzętem kompletny, bez widocznych braków i uszkodzeń mechanicznych.

Silnik wraz z komorą silnikową - brudny.

Silnik uruchomiono.

Praca silnika nie budzi zastrzeżeń.

PODWOZIE:

Podzespoły podwozia kompletne, bez widocznych braków.

Tarcze kół aluminiowe – z zarysowaniami.

UKŁAD KIEROWNICZY:

Układ kierowniczy w warunkach przeprowadzonej próby ruchowej nie budzi zastrzeżeń.

UKŁAD HAMULCOWY:

Układ hamulcowy w warunkach przeprowadzonej próby ruchowej nie budzi zastrzeżeń.

UKŁAD WYDECHOWY:

Układ wydechowy w warunkach przeprowadzonej próby ruchowej nie budzi zastrzeżeń.

NADWOZIE:

Nadwozie koloru szarego - lakier dwuwarstwowy metalik.

Dokonano pomiaru grubości powłoki lakierowej przyrządem elektronicznym.

Stwierdzono ślady napraw blacharsko lakierniczych n/w. elementów nadwozia:

- błotnik przedni lewy [140 – 280 µm].

Powłoka lakierowa całego pojazdu - powierzchniowo porysowana.

Części nadwozia uszkodzone kwalifikujące się do naprawy:

- drzwi przednie lewe – wgniezione punktowo, zarysowane, punktowe odpryski powłoki lakierowej na krawędzi tylnej, listwa dolna zarysowana,
- drzwi przednie prawe – wgniezione punktowo, zarysowane, klamka zewnętrzna zarysowana,
- drzwi tylne lewe – zarysowane,
- drzwi tylne prawe – zarysowane, listwa dolna zarysowana,
- próg prawy – zarysowany w okolicach otworów drzwi.

Części nadwozia uszkodzone kwalifikujące się do wymiany:

- drzwi tyłu nadwozia – pocięte.

Części wyposażenia uszkodzone kwalifikujące się do naprawy:

- wnętrze pojazdu – zabrudzone,
- obicie tapicerskie drzwi tyłu nadwozia – porysowane, niedopasowane na zamocowaniach,
- obicia tapicerskie ścian przestrzeni bagażnika – porysowane,

- tapicerka fotela tylnego lewego – przecięta miejscowo, ze śladami prowizorycznej naprawy,
- zderzak przedni – porysowany,
- zderzak tylny – porysowany.

Części wyposażenia uszkodzone kwalifikujące się do wymiany:

- szyba czołowa – pęknięta.

WYPOSAŻENIE:

Do oględzin przedstawiono dwa kluczyki do stacyjki zapłonu i zamka drzwi.

ZASTRZEŻENIA OGRANICZAJĄCE:

Istotą niniejszego opracowania jest określenie aktualnej wartości urządzenia, a nie jego ceny.

Ocena nie może być powielana i publikowana bez zgody autora.

Niniejsza opinia nie może być wykorzystana do żadnego innego celu niż określony w niniejszej opinii.

Wydając niniejszą opinię rzeczoznawca zastrzega, że nie bierze odpowiedzialności za wady ukryte przedmiotu opinii oraz za wszelkie inne czynniki niemożliwe do wykrycia przy zachowaniu należytej staranności, jak i za skutki innego wykorzystania wyceny lub opinii.

Wszelkie roszczenia klienta wynikające z błędnej wyceny, spowodowanej wyłącznie niezachowaniem należytej staranności przez rzeczoznawcę, mogą być egzekwowane jedynie gdy po stronie klienta powstanie szkoda w rozumieniu Kodeksu Cywilnego.

Za szkodę w rozumieniu ust. 5 nie może zostać uznany taki błąd w wycenie, który powoduje jedynie marginalną różnicę między wartością wycenioną rzeczy a jej wartością faktyczną.

Wartość przedmiotu wyceny została ustalona na dzień sporządzenia wyceny.

Niniejsze oszacowanie wartości nie jest ekspertyzą stanu technicznego przedmiotu wyceny i za taką nie może być uznawane.

Niniejsze oszacowanie wartości nie jest ekspertyzą stanu technicznego przedmiotu wyceny i za taką nie może być uznawane, w szczególności nie może być traktowane jako gwarancja sprzedaży przedmiotu wyceny za oszacowaną wartość.

Nie badano tytułu użytkowania, przebiegu eksploatacji ani tytułu własności wycenianego obiektu i ewentualnego istnienia ograniczenia praw rzeczowych, a także prawdziwości danych identyfikacyjnych przedmiotu wyceny zamieszczonych na tabliczkach znamionowych i w przedstawionych dokumentacjach technicznych oraz nie weryfikowano odczytanego stanu drogomierza z zapisami w urządzeniach elektronicznych pojazdu.

Specyfikacja wg programu operacyjnego w zakresie wyposażenia standardowego i dodatkowego nie gwarantuje zgodności ze stanem faktycznym w zakresie niemożliwym do ustalenia przez rzeczoznawcę podczas oględzin.

Klient oświadcza, że jest świadom stanu technicznego rzeczy będącej przedmiotem wyceny.

Do spraw nieuregulowanych w niniejszych zastrzeżeniach stosuje się odpowiednio przepisy Kodeksu Cywilnego oraz Polisy Ubezpieczeniowej PZU, którą związany jest rzeczoznawca.

Klient oświadcza, że zapoznał się z powyższą treścią zastrzeżeń ograniczających, zgadza się z ich brzmieniem i nie będzie w przyszłości egzekwował praw stojących w sprzeczności z wymienionymi zastrzeżeniami ograniczającymi.

Na tym wycenę zakończono.

Dokument wygenerowany elektronicznie, ważny bez podpisu.

RZECZOZNAWCA

Marcin Szura

Andrzej Walewski

Objaśnienia:

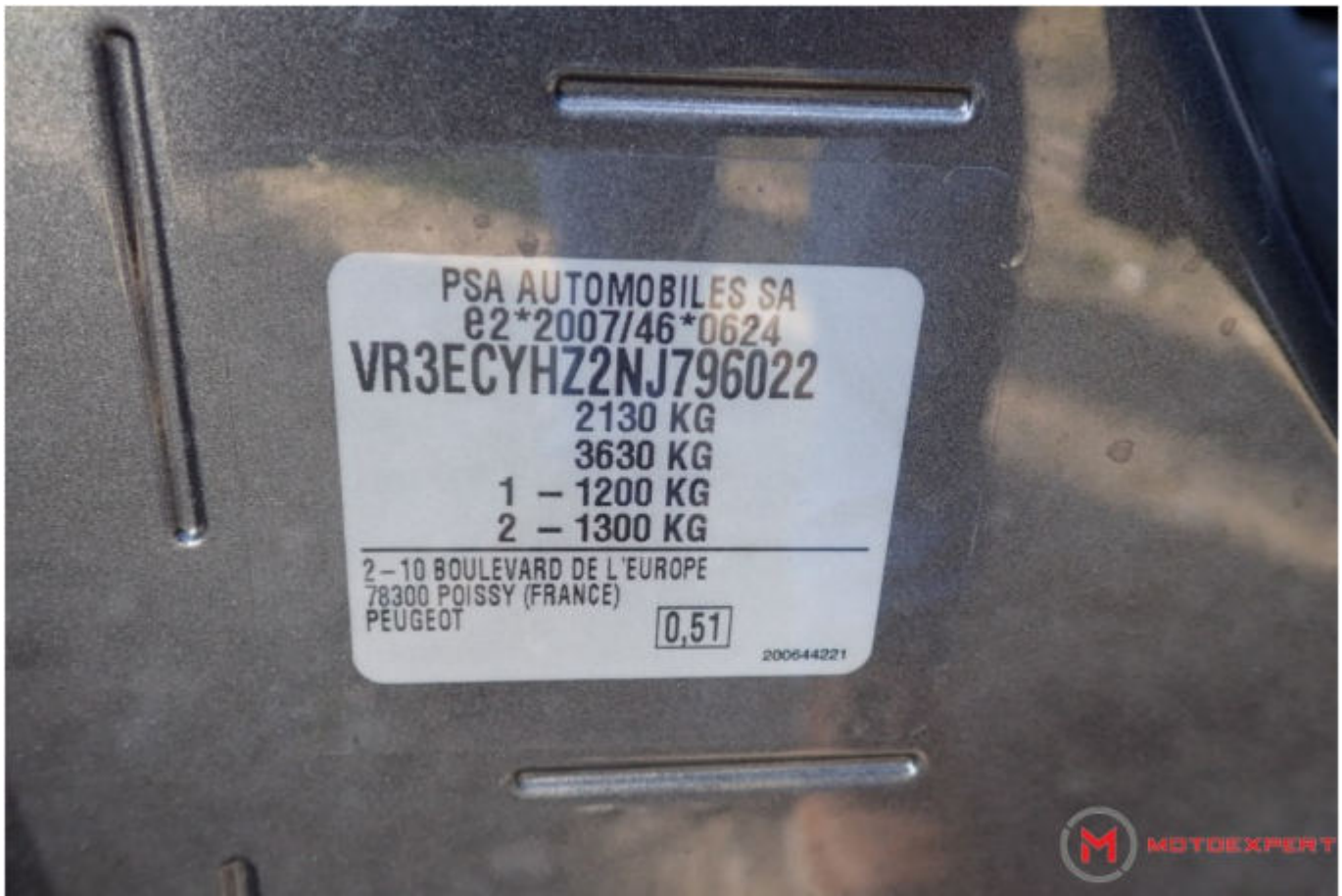
- * wartość zmodyfikowana przez użytkownika
- V pojazd lub wyposażenie wybrane na bazie rozkodowania numeru VIN (VinCheck)
- G bezpłatna opcja wyposażenia
- A Wartość korekty określona automatycznie z systemu Eurotax
- P Wartość korekty określona automatycznie z profilu użytkownika













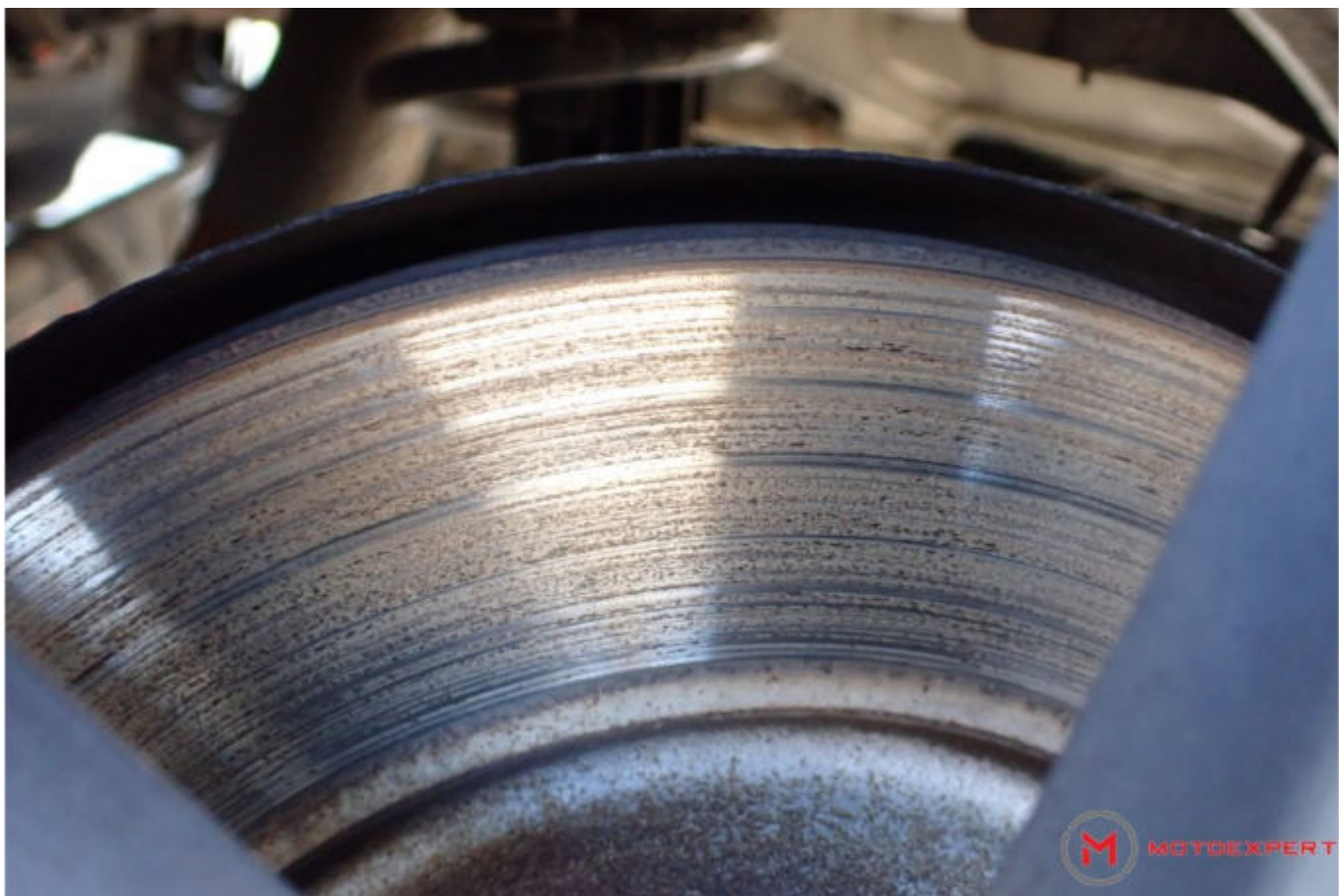






























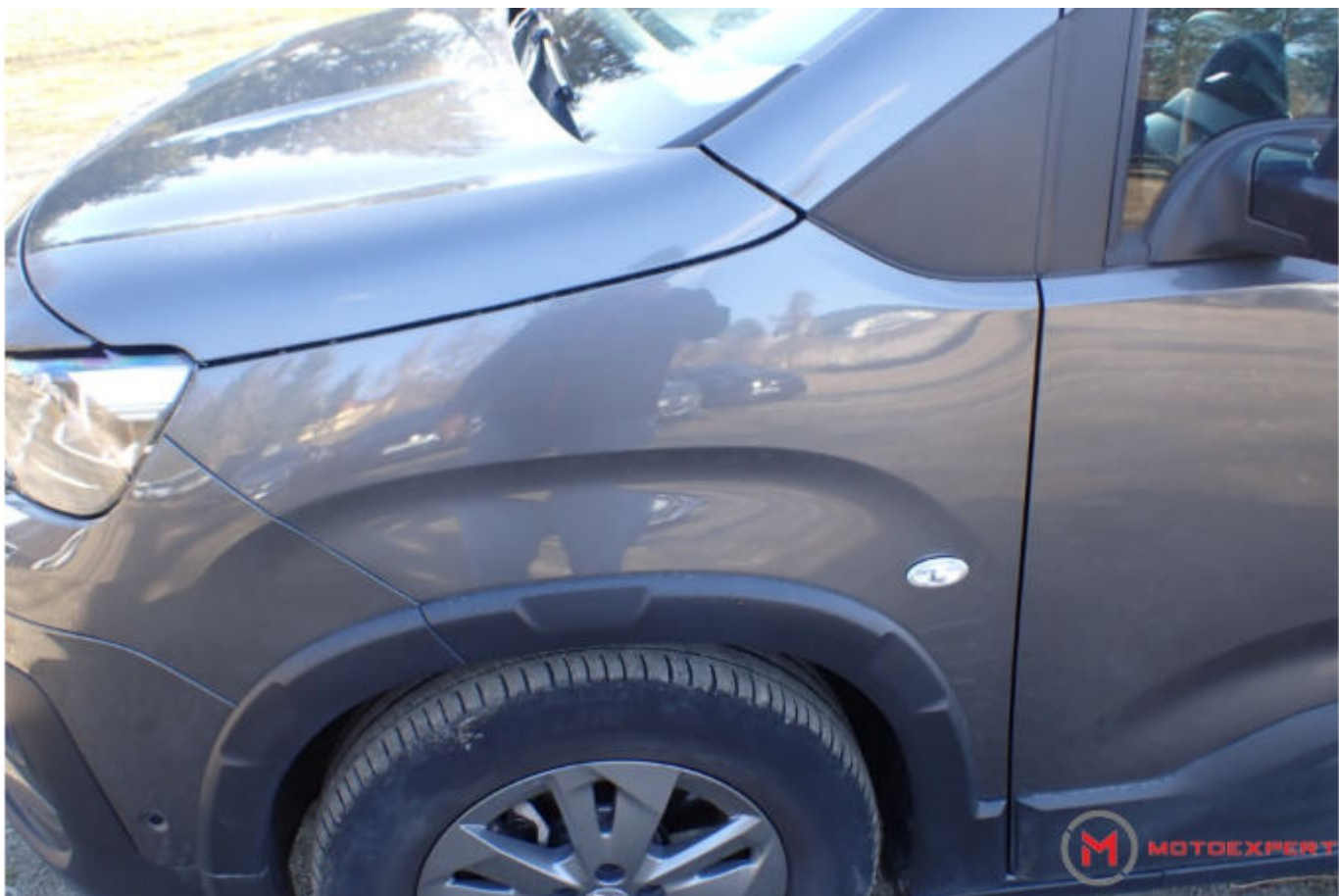


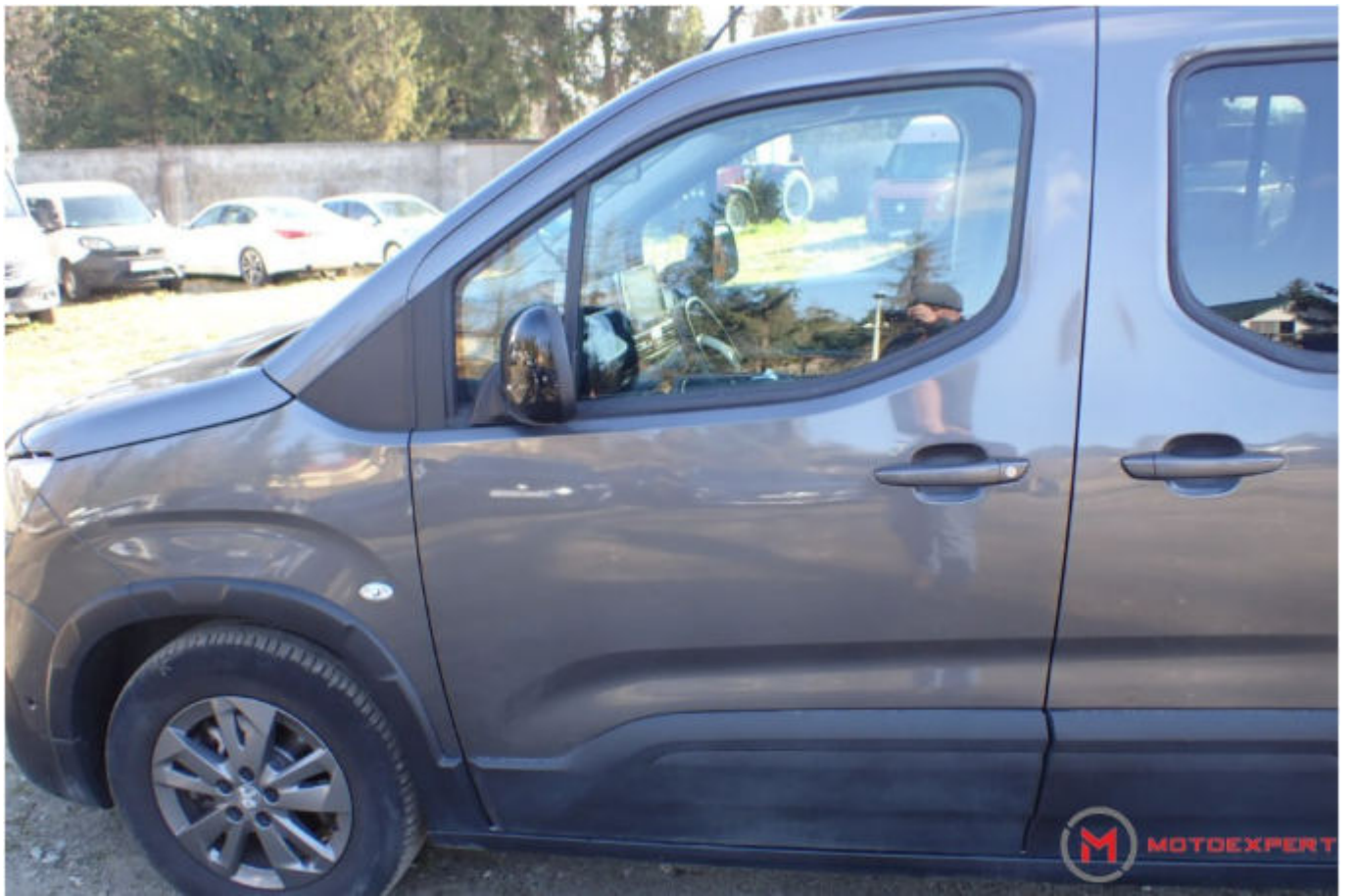




































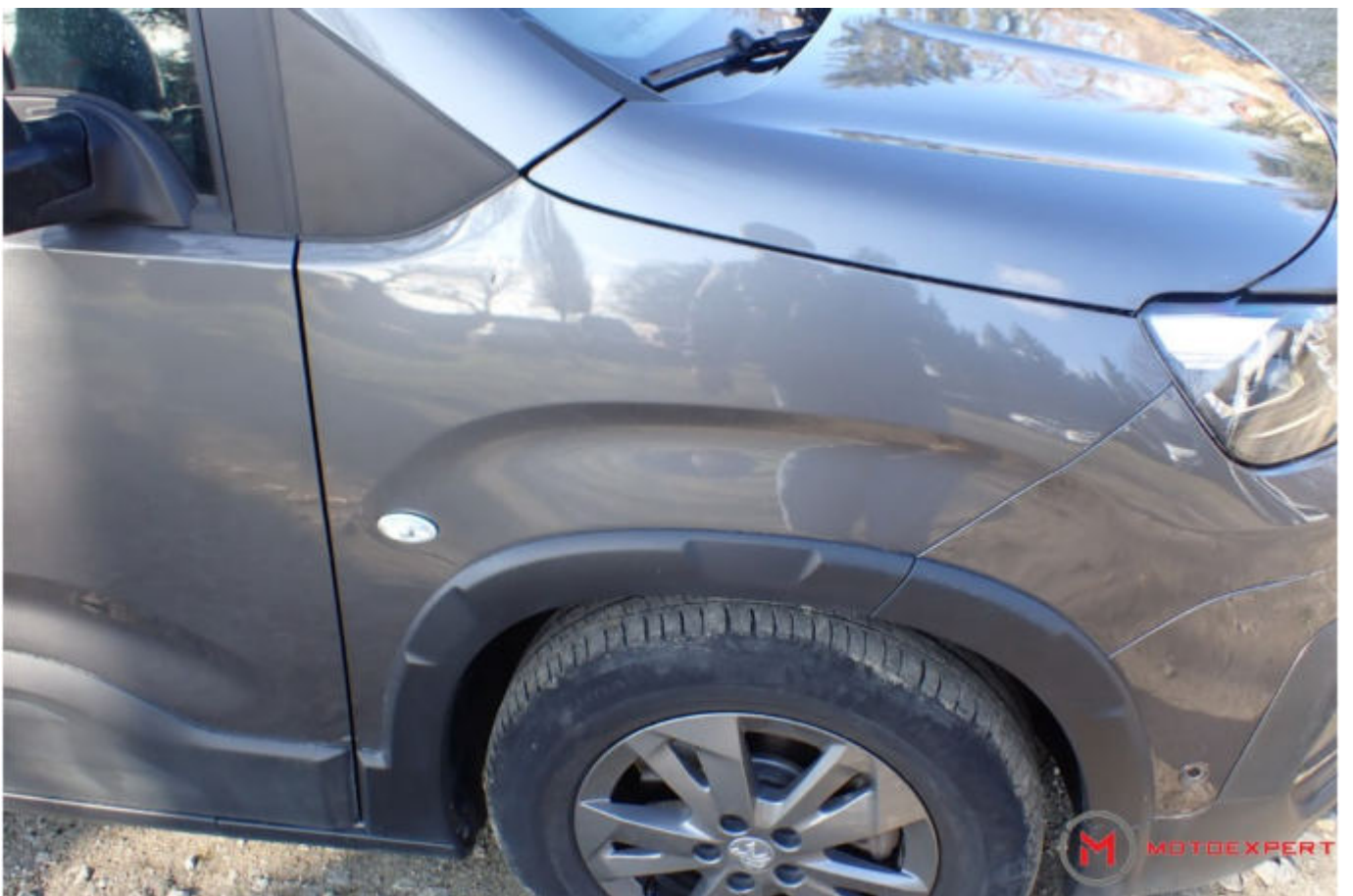


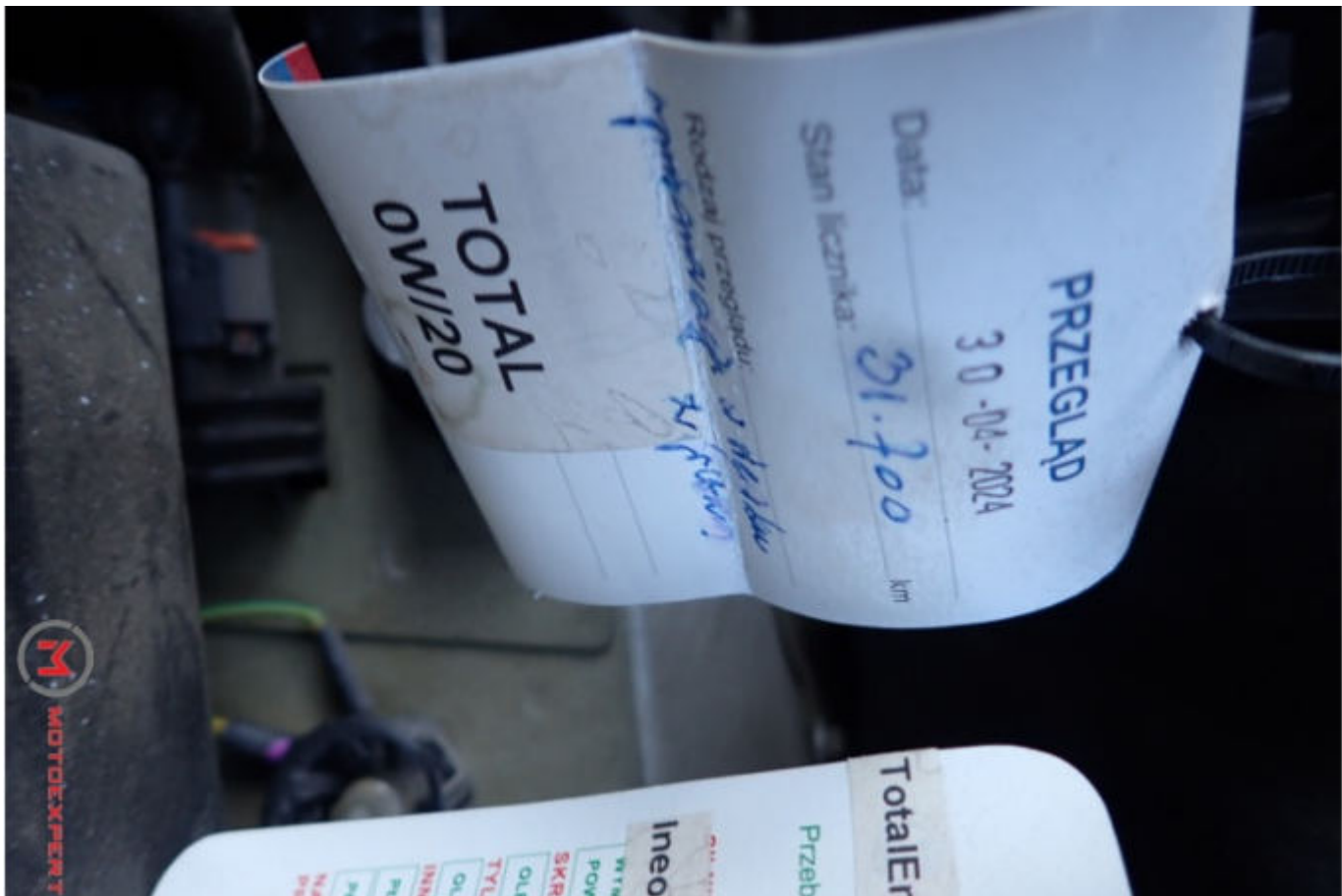




































































































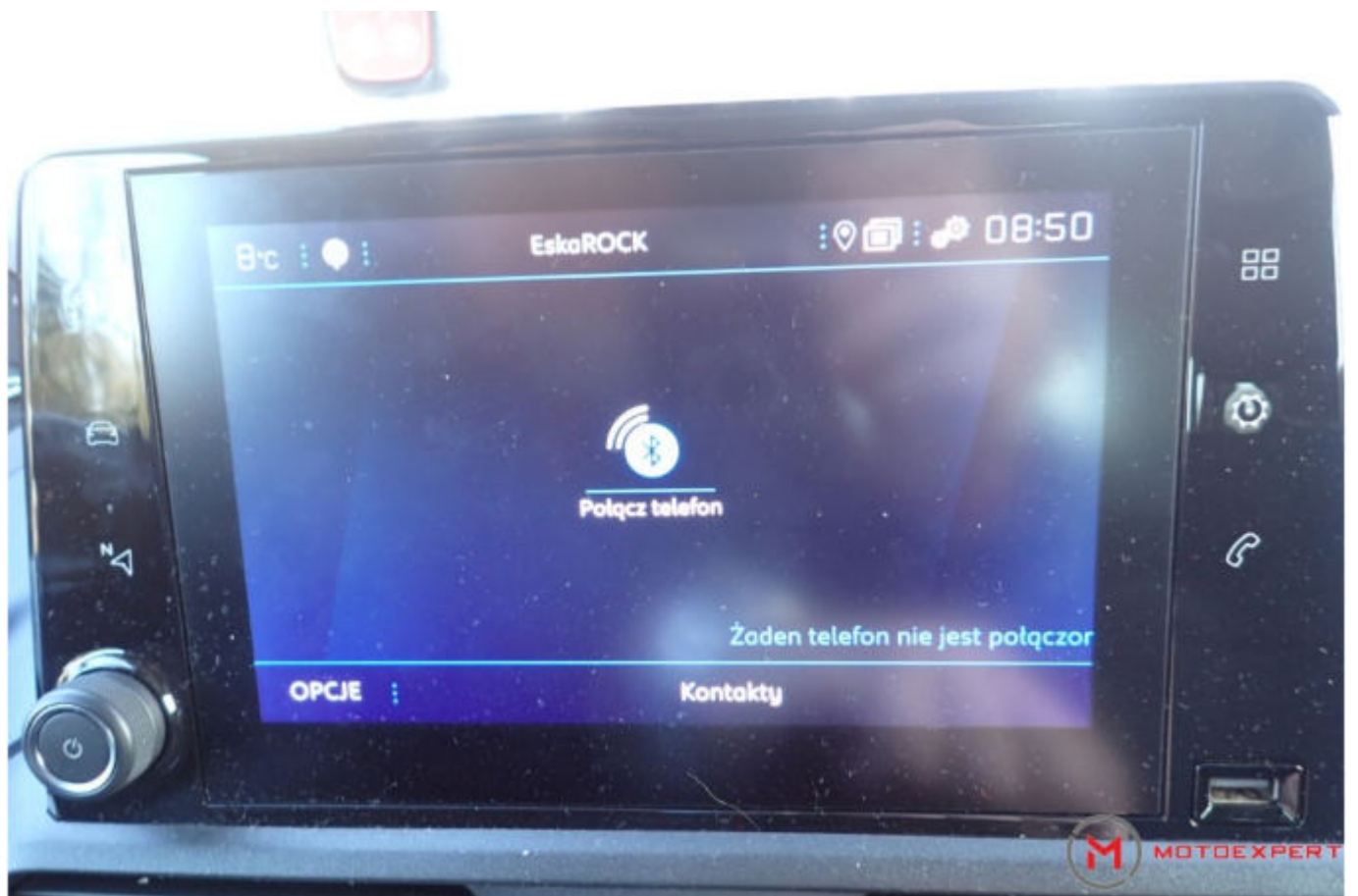














Widok z tyłu normaln... :: Sprawdź otoczenie przed wykonaniem manewru



MOTOEXPERT