

EKSPERTYZA TECHNICZNA NR SM-151/2025_SB523FW

Numer szkody / sprawy SM-151/2025_SB523FW
Nr kalkulacji 8247

DANE WYKONUJĄCEGO

Użytkownik Walewski Andrzej
Nr licencji 35006

DANE KLIENTA / WŁAŚCICIELA

Imię i nazwisko: Santander Consumer Multirent Sp. z o.o.
Adres: 54-202 Wrocław
ul. Legnicka 48B

DANE POJAZDU - kod EC 0140034

Numer rejestracyjny: SB523FW
Numer nadwozia: W0VEFBHYBKJ638885
Marka: OPEL
Model: Combo Cargo 1.5 CDTI Euro 6 1499ccm - 102KM 2/2,3t 19-24
Typ: Combo Cargo XL 1.5 CDTI 2,3t Enjoy
Data pierwszej rejestracji: 14.02.2020
Rok produkcji: 2019

WYCENA

Nr wyceny: 8130
Data wyceny: 07.04.2025
Wycena na dzień: 07.04.2025
Wersja bazy danych: 2025.04
Wartość: 33 900,00 zł (kupno brutto)

Numer wyceny **8247**
Data wyceny **07.04.2025**
Wycena na dzień **07.04.2025**
Numer licencji / użytkownik **35006 / Walewski Andrzej**

DANE SZKODY / SPRAWY

Numer szkody / sprawy SM-151/2025_SB523FW

DANE KLIENTA / WŁAŚCICIELA

Imię i nazwisko Santander Consumer Multirent Sp. z o.o.
Adres 54-202 Wrocław
ul.Legnicka 48B

DANE POJAZDU - kod EC 0140034

Numer rejestracyjny / numer VIN SB523FW / W0VEFBHYBKJ638885
Data pierwszej rejestracji / wiek w miesiącach 14.02.2020 / 62
Rok produkcji 2019
Przebieg rzeczywisty (km) / sposób ustalenia 159 674 / Odczytany
Przebieg standardowy / różnica (km) 162 200 / -2 526
Lakier biały uni
Liczba właścicieli Nie podano
Stan pojazdu Przeciętny
Specjalne zabezpieczenia antykradzieżowe NIE
Marka OPEL
Model Combo Cargo 1.5 CDTI Euro 6 1499ccm - 102KM 2/2,3t
Typ Combo Cargo XL 1.5 CDTI 2,3t Enjoy
Rodzaj nadwozia / liczba drzwi / liczba miejsc Furgon / 4 / 2
Okres dostępności 01.07.2019 - 30.11.2021
Pojemność silnika (ccm) 1499
Moc kW / KM 75 / 102
Paliwo / katalizator Diesel / SCR+EGR+DPF+DOC
Układ / liczba cylindrów R / 4
Skrzynia / liczba biegów M / 5
Dopuszczalna masa całkowita 2 270
Masa własna / ładowność 1 471 / 799
Rozstaw osi 1 / 2 2 975 /

WYCENA POJAZDU

		Zakup
Notowanie Eurotax (baza danych 2025.04)	PLN	42 700
Korekta na miesiąc pierwszej rejestracji	PLN	-813
Korekta na rok produkcji	PLN	-2 275
Wartość czynników obniżających wartość	PLN	-5 450
Korekta na stan opon	PLN	-300

Wartość pojazdu (brutto) PLN 33 900

WYPOSAŻENIE STANDARDOWE POJAZDU

- ABS
- Airbag kierowcy
- Czujnik zmiernych
- Drzwi boczne prawe przesuwne nieoszlone
- Drzwi tylne nieprzeszlone, otwierane pod kątem 180 st.
- Felgi stalowe 16 z ogumieniem
- Fotel kierowcy regulowany w 6 kierunkach, z regulacją lędźwiową i szufladą pod fotelem
- Fotel pasażera regulowany w 4 kierunkach
- Kierownica z przyciskami sterowania
- Klimatyzacja manualna
- Koło zapasowe pełnowymiarowe
- Listwy boczne czarne
- Lusterka boczne sterowane i podgrzewane elektrycznie
- Obudowy lusterek bocznych i osłony szyn drzwi przesuwanych w kolorze nadwozia
- Podwyższona ładowność
- Przegroda kabiny pełna bez okna
- Radio z Bluetooth, USB i 4 głośnikami
- System stabilizacji toru jazdy ESP, zaw. układ wspomagania ruszania na pochyłościach
- Szyby przednie sterowane elektrycznie
- Tapicerka materiałowa
- Tempomat
- Uchwyty do mocowania ładunku
- Zamek centralny z pilotem

CZYNNIKI OBNIŻAJĄCE WARTOŚĆ

		Zakup
• Ślady wcześniejszych napraw lakierni (-3%)	PLN	-1 260
• Konieczność naprawy pojazdu (-10%)	PLN	-4 190

SUMA	PLN	-5 450
-------------	------------	---------------

OPONY

		Zakup
Oś 1, Opona 1 (lewa), FALKEN, 205/60R16		
Nominalna głębokość bieżnika [mm]:	11	
Rzeczywista głębokość bieżnika [mm]:	5	
Zużycie [%]:	66	
Obniżka na zniszczenie [%]:	0	
Wartość (brutto)	PLN	-80
Oś 1, Opona 2 (prawa), FALKEN, 205/60R16		
Nominalna głębokość bieżnika [mm]:	11	
Rzeczywista głębokość bieżnika [mm]:	4	
Zużycie [%]:	77	
Obniżka na zniszczenie [%]:	0	
Wartość (brutto)	PLN	-220
Oś 2, Opona 1 (lewa), FALKEN, 205/60R16		
Nominalna głębokość bieżnika [mm]:	11	
Rzeczywista głębokość bieżnika [mm]:	6	
Zużycie [%]:	55	
Obniżka na zniszczenie [%]:	0	
Wartość (brutto)	PLN	
Oś 2, Opona 2 (prawa), FALKEN, 205/60R16		
Nominalna głębokość bieżnika [mm]:	11	
Rzeczywista głębokość bieżnika [mm]:	6	
Zużycie [%]:	55	
Obniżka na zniszczenie [%]:	0	
Wartość (brutto)	PLN	
SUMA	PLN	-300

NOTATKI**Notatka do wyceny:**

OCENA STANU TECHNICZNEGO POJAZDU.

Do oceny przedstawiono pojazd kompletny.

Oględzin pojazdu dokonano na terenie parkingu firmy DAWRO we Wrocławiu, ul. Wodzisławska 8.

W czasie oględzin dokonano jazdy próbnej (próby ruchowej) po terenie parkingu.

W czasie oględzin stwierdzono:

SILNIK/UKŁAD PRZENIESIENIA NAPEĘDU:

Silnik wraz z osprzętem kompletny, bez widocznych braków i uszkodzeń mechanicznych.

Silnik wraz z komorą silnikową - brudny.

Silnik uruchomiono.
Praca silnika nie budzi zastrzeżeń.

PODWOZIE:
Podzespoły podwozia kompletne, bez widocznych braków.

UKŁAD KIEROWNICZY:
UKład kierowniczy w warunkach przeprowadzonej próby ruchowej nie budzi zastrzeżeń.

UKŁAD HAMULCOWY:
UKład hamulcowy w warunkach przeprowadzonej próby ruchowej nie budzi zastrzeżeń.

UKŁAD WYDECHOWY:
UKład wydechowy w warunkach przeprowadzonej próby ruchowej nie budzi zastrzeżeń.

NADWOZIE:
Nadwozie koloru niebieskiego - lakier dwuwarstwowy metalik.
Dokonano pomiaru grubości powłoki lakierowej przyrządem elektronicznym.
Stwierdzono ślady napraw blacharsko lakierniczych n/w. elementów nadwozia:
- błotnik przedni prawy [130 – 290 µm],
- drzwi przednie prawe [150 – 170 µm].
Powłoka lakierowa całego pojazdu - powierzchnie porysowana.

Części nadwozia uszkodzone kwalifikujące się do naprawy:
- błotnik przedni lewy – zarysowany,
- drzwi przednie lewe – niedopasowane na zamocowaniach (podczas otwierania – tarcie o błotnik przedni)
- drzwi skrzydłowe tylne – powgniatane punktowo, zarysowane,
- próg lewy – zarysowany,
- próg prawy – zarysowany,
- dach – odkształcony miejscowo na krawędzi tylnej.

Części wyposażenia uszkodzone kwalifikujące się do naprawy:
- wnętrze pojazdu – zabrudzone,
- tapicerka fotela kierowcy – wytarta punktowo,
- panel el. regulacji szyb – wyłamany z zamocowań,
- zderzak przedni – porysowany, atrapa przednia wyłamana z zamocowań,
- zderzak tylny - porysowany.

Części wyposażenia uszkodzone kwalifikujące się do wymiany:
- mata wygłuszająca silnika – porwana,
- mata ściany grodziowej – porwana,
- szyba czołowa – pęknięty.

WYPOSAŻENIE:
Do oględzin przedstawiono jeden kluczyk do stacyjki zapłonu i zamka drzwi.

ZASTRZEŻENIA OGRANICZAJĄCE:

Istotą niniejszego opracowania jest określenie aktualnej wartości urządzenia, a nie jego ceny.
Ocena nie może być powielana i publikowana bez zgody autora.
Niniejsza opinia nie może być wykorzystana do żadnego innego celu niż określony w niniejszej opinii.
Wydając niniejszą opinię rzeczoznawca zastrzega, że nie bierze odpowiedzialności za wady ukryte przedmiotu opinii oraz za wszelkie inne czynniki niemożliwe do wykrycia przy zachowaniu należytej staranności, jak i za skutki innego wykorzystania wyceny lub opinii.
Wszelkie roszczenia klienta wynikające z błędnej wyceny, spowodowanej wyłącznie niezachowaniem należytej staranności przez rzeczoznawcę, mogą być egzekwowane jedynie gdy po stronie klienta powstanie szkoda w rozumieniu Kodeksu Cywilnego.
Za szkodę w rozumieniu ust. 5 nie może zostać uznany taki błąd w wycenie, który powoduje jedynie marginalną różnicę między wartością wycenioną rzeczy a jej wartością faktyczną.
Wartość przedmiotu wyceny została ustalona na dzień sporządzenia wyceny.
Niniejsze oszacowanie wartości nie jest ekspertyzą stanu technicznego przedmiotu wyceny i za taką nie może być uznawane.
Niniejsze oszacowanie wartości nie jest ekspertyzą stanu technicznego przedmiotu wyceny i za taką nie może być uznawane, w szczególności nie może być traktowane jako gwarancja sprzedaży przedmiotu wyceny za oszacowaną wartość.
Nie badano tytułu użytkowania, przebiegu eksploatacji ani tytułu własności wycenianego obiektu i ewentualnego istnienia ograniczenia praw rzeczowych, a także prawdziwości danych identyfikacyjnych przedmiotu wyceny zamieszczonych na tabliczkach znamionowych i w przedstawionych dokumentacjach technicznych oraz nie weryfikowano odczytanego stanu drogomierza z zapisami w urządzeniach elektronicznych pojazdu.
Specyfikacja wg programu operacyjnego w zakresie wyposażenia standardowego i dodatkowego nie gwarantuje zgodności ze stanem faktycznym w zakresie niemożliwym do ustalenia przez rzeczoznawcę podczas oględzin.
Klient oświadcza, że jest świadom stanu technicznego rzeczy będącej przedmiotem wyceny.

Do spraw nieuregulowanych w niniejszych zastrzeżeniach stosuje się odpowiednio przepisy Kodeksu Cywilnego oraz Polisy Ubezpieczeniowej PZU, którą związany jest rzeczoznawca.

Klient oświadcza, że zapoznał się z powyższą treścią zastrzeżeń ograniczających, zgadza się z ich brzmieniem i nie będzie w przyszłości egzekwował praw stojących w sprzeczności z wymienionymi zastrzeżeniami ograniczającymi.

Na tym wycenę zakończono.

Dokument wygenerowany elektronicznie, ważny bez podpisu.

RZECZOZNAWCA

Marcin Szura

Andrzej Walewski

Objaśnienia:

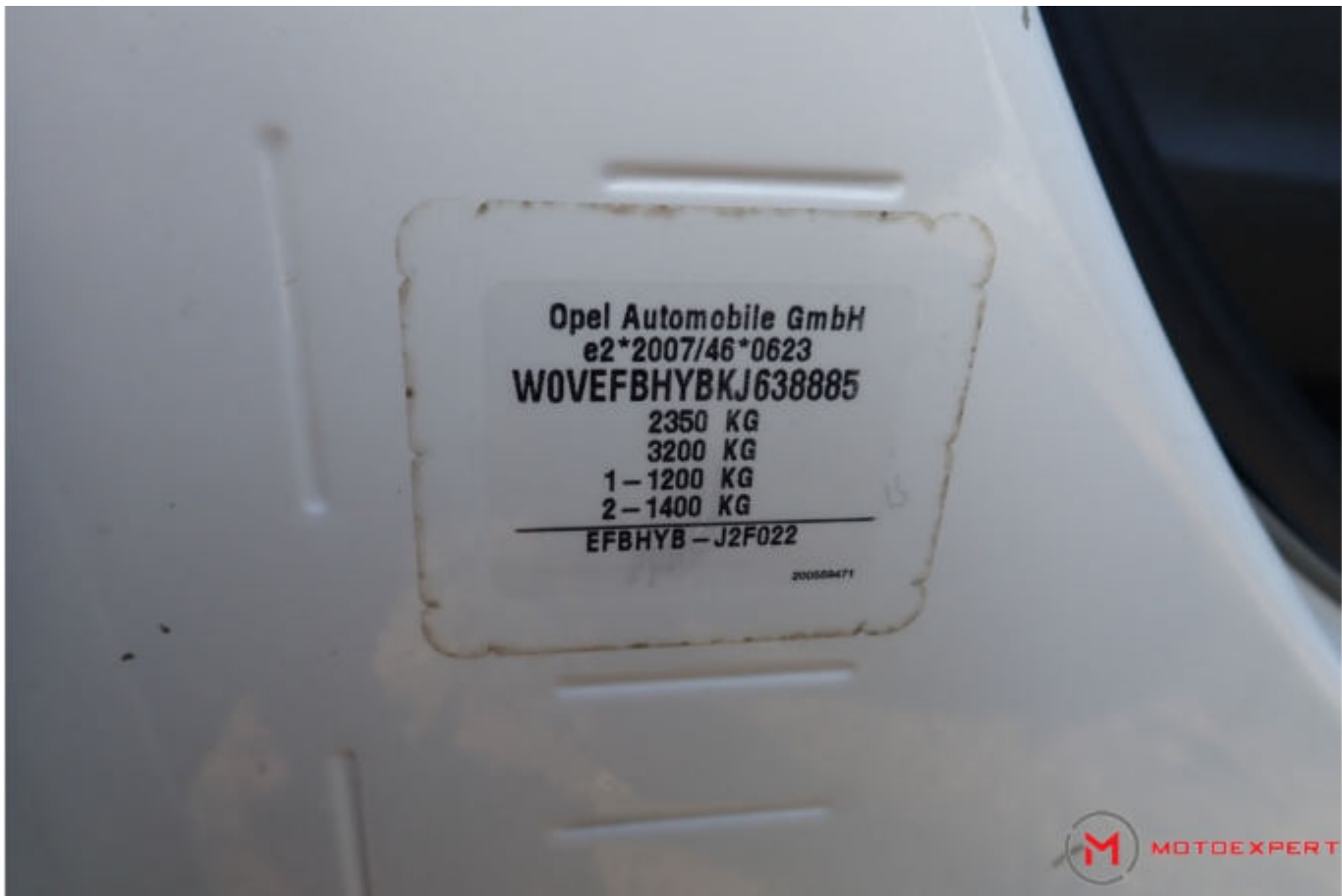
- * wartość zmodyfikowana przez użytkownika
- V pojazd lub wyposażenie wybrane na bazie rozkodowania numeru VIN (VinCheck)
- G bezpłatna opcja wyposażenia
- A Wartość korekty określona automatycznie z systemu Eurotax
- P Wartość korekty określona automatycznie z profilu użytkownika



















































































maxserwis

data: 02.08.2024

licznik: 155046

olej

filtr oleju

filtr paliwa

uwagi/pięczęć:

następna wymiana

olej: 5W/30

pasiek rozrządu:



Castrol

SERWIS OLEJOWY

Przebieg km:

154808

Data:

15.06.2024

olej Castrol: CASTROL 5W/30

wymieniono filtry: olej paliwa

SKŁADNIKA BIEGOW

OLEJ CASTROL:

TYLNY MOST

OLEJ CASTROL:

INNE PŁYTY

OLEJ CASTROL:

OLEJ CASTROL:

OLEJ CASTROL:

OLEJ CASTROL:

OLEJ CASTROL:

OLEJ CASTROL:

164808

15.06.2025











































