

EKSPERTYZA TECHNICZNA NR SM-815/2024_ST6726U

Numer szkody / sprawy SM-815/2024_ST6726U
Nr kalkulacji 7814

DANE WYKONUJĄCEGO

Użytkownik Walewski Andrzej
Nr licencji 35006

DANE KLIENTA / WŁAŚCICIELA

Imię i nazwisko: Santander Consumer Multirent Sp. z o.o.
Adres: 54-202 Wrocław
ul.Legnicka 48B

DANE POJAZDU - kod EC 0122887

Numer rejestracyjny: ST6726U
Numer nadwozia: W0LMRS601HB125369
Marka: OPEL
Model: Movano BiTurbo CDTI Euro 6 2299ccm - 145KM 3,5t 15-19
Typ: Movano CDTI L3H2
Data pierwszej rejestracji: 18.04.2017
Rok produkcji: 2017

WYCENA

Nr wyceny: 7697
Data wyceny: 05.12.2024
Wycena na dzień: 05.12.2024
Wersja bazy danych: 2024.12
Wartość: 34 300,00 zł (kupno brutto)

Numer wyceny 7814
Data wyceny 05.12.2024
Wycena na dzień 05.12.2024
Numer licencji / użytkownik 35006 / Walewski Andrzej

DANE SZKODY / SPRAWY

Numer szkody / sprawy SM-815/2024_ST6726U

DANE KLIENTA / WŁAŚCICIELA

Imię i nazwisko Santander Consumer Multirent Sp. z o.o.
Adres 54-202 Wrocław
ul.Legnicka 48B

DANE POJAZDU - kod EC 0122887 (V)

Numer rejestracyjny / numer VIN ST6726U / W0LMRS601HB125369
Data pierwszej rejestracji / wiek w miesiącach 18.04.2017 / 92
Rok produkcji 2017
Przebieg rzeczywisty (km) / sposób ustalenia 295 808 / Odczytany
Przebieg standardowy / różnica (km) 220 400 / 75 408
Lakier biały uni
Liczba właścicieli Nie podano
Stan pojazdu Przeciętny
Specjalne zabezpieczenia antykradzieżowe NIE
Marka OPEL
Model Movano BiTurbo CDTI Euro 6 2299ccm - 145KM 3,5t 15-19
Typ Movano CDTI L3H2
Rodzaj nadwozia / liczba drzwi / liczba miejsc Furgon, wysoki dach / 4 / 3
Okres dostępności 01.08.2016 - 31.07.2019
Pojemność silnika (ccm) 2299
Moc kW / KM 107 / 145
Paliwo / katalizator Diesel / Katalizator (SCR)
Układ / liczba cylindrów R / 4
Skrzynia / liczba biegów M / 6
Dopuszczalna masa całkowita 3 500
Masa własna / ładowność 2 253 / 1 247
Rozstaw osi 1 / 2 4 332 /

WYCENA POJAZDU

		Zakup
Notowanie Eurotax (baza danych 2024.12)	PLN	47 600
Korekta na miesiąc pierwszej rejestracji	PLN	-127
Korekta na przebieg	PLN	-2 860
Wartość wyposażenia dealerskiego	PLN	1 480
Wartość czynników obniżających wartość	PLN	-10 260
Korekta na stan opon	PLN	-1 580

Wartość pojazdu (brutto) PLN 34 300

WYPOSAŻENIE STANDARDOWE POJAZDU

- Airbag kierowcy
- Drzwi boczne prawe przesuwne, bez okna
- Drzwi tylne nieprzeszkłone, otwierane pod kątem 180 st.
- Fotel kierowcy regulowany w 6 kierunkach i z podłokietnikiem
- Gniazdo 12V
- Kluczyk trójfunkcyjny z funkcją selektywnego zamykania drzwi
- Lusterka boczne sterowane i podgrzewane elektrycznie
- Pełnowymiarowe koło zapasowe
- Przegroda kabiny pełna bez okna
- Radio R16 BT USB z Bluetooth i 2 głośnikami
- System antypoślizgowy ABS ze wspomaganie hamowania awaryjnego EBA
- System stabilizacji toru jazdy ESP z systemem Traction Control
- Szyby przednie sterowane elektrycznie
- Tapicerka materiałowa
- Uchwyty do mocowania ładunku
- Zamek centralny z pilotem
- Zbiornik paliwa 80 litrów

WYPOSAŻENIE DODATKOWE - DEALERSKIE**Zakup**

• Drzwi tylne nieprzeszkłone, otwierane pod kątem 270 st. (V)	PLN	120
• Fotel pasażera podwójny ze składanym oparciem tworzącym stolik (V)	PLN	50
• Klimatyzacja manualna (V)	PLN	560
• Pakiet Ładunkowy Bazowy (V)	PLN	430
□ Panele przestrzeni ładunkowej - drewniane na całej wysokości ścian		
□ Podłoga przestrzeni ładunkowej antypoślizgowa, drewniana, pokryta		
• System nawigacji IntelliLink Navi 50 (V)	PLN	320

SUMA**PLN****1 480****CZYNNIKI OBNIŻAJĄCE WARTOŚĆ****Zakup**

• Ślady wcześniejszych napraw lakierni (-3%)	PLN	-1 340
• Konieczność naprawy pojazdu (-20%)	PLN	-8 920

SUMA**PLN****-10 260****OPONY****Zakup****Oś 1, Opona 1 (lewa), POWER TRAC, 225/65R16C**

Nominalna głębokość bieżnika [mm]:	11
Rzeczywista głębokość bieżnika [mm]:	2
Zużycie [%]:	100
Obniżka na zniszczenie [%]:	0

Wartość (brutto)**PLN****-550****Oś 1, Opona 2 (prawa), POWER TRAC, 225/65R16C**

Nominalna głębokość bieżnika [mm]:	11
Rzeczywista głębokość bieżnika [mm]:	2
Zużycie [%]:	100
Obniżka na zniszczenie [%]:	0

Wartość (brutto)**PLN****-550****Oś 2, Opona 1 (lewa), TRACMAX, 225/65R16C**

Nominalna głębokość bieżnika [mm]:	11
Rzeczywista głębokość bieżnika [mm]:	4
Zużycie [%]:	77
Obniżka na zniszczenie [%]:	0

Wartość (brutto)**PLN****-240****Oś 2, Opona 2 (prawa), TRACMAX, 225/65R16C**

Nominalna głębokość bieżnika [mm]:	11
Rzeczywista głębokość bieżnika [mm]:	4
Zużycie [%]:	77
Obniżka na zniszczenie [%]:	0

Wartość (brutto)**PLN****-240****SUMA****PLN****-1 580****NOTATKI**

Notatka do wyceny:**OCENA STANU TECHNICZNEGO POJAZDU.**

Do oceny przedstawiono pojazd kompletny.

Oględzin pojazdu dokonano na terenie parkingu firmy DAWRO we Wrocławiu, ul. Wodzisławska 8.

W czasie oględzin dokonano jazdy próbnej (próby ruchowej) po terenie parkingu.

W czasie oględzin stwierdzono:

Kontrolka serwisowa świecąca stale podczas pracy silnika.

SILNIK/UKŁAD PRZENIESIENIA NAPEĘDU:

Silnik wraz z osprzętem kompletny, bez widocznych braków i uszkodzeń mechanicznych.

Silnik wraz z komorą silnikową - brudny.

Silnik uruchomiono przy użyciu zasilania zewnętrznego – akumulator pojazdu całkowicie rozładowany.

Praca silnika nierównomierna, słyszalne stuki.

Silnik nie rozwija pełnej mocy.

Stwierdzono wycieki z miejsc uszczelnień silnika.

Konieczność weryfikacji w warunkach serwisowych.

PODWOZIE:

Podzespoły podwozia kompletne, bez widocznych braków.

UKŁAD KIEROWNICZY:

Układ kierowniczy w warunkach przeprowadzonej próby ruchowej nie budzi zastrzeżeń.

UKŁAD HAMULCOWY:

Słyszalny dźwięk tarcia podczas pracy układu.

Elementy cierne z powierzchniowymi ogniskami korozji.

Okładziny cierne zużyte.

Konieczność weryfikacji w warunkach serwisowych.

UKŁAD WYDECHOWY:

Układ wydechowy w warunkach przeprowadzonej próby ruchowej nie budzi zastrzeżeń.

NADWOZIE:

Nadwozie koloru białego - lakier dwuwarstwowy uni.

Dokonano pomiaru grubości powłoki lakierowej przyrządem elektronicznym.

Stwierdzono ślady napraw blacharsko lakierniczych n/w. elementów nadwozia:

- błotnik przedni prawy [140 – 1300 µm],

- drzwi przednie prawe [160 – 220 µm].

Powłoka lakierowa całego pojazdu - powierzchniowo porysowana.

Nadwozie oklejone reklamą firmową.

Stwierdzono wymianę szyby czołowej.

Części nadwozia uszkodzone kwalifikujące się do naprawy:

- pokrywa komory silnika – wgnieciona,

- błotnik przedni lewy – zarysowany,

- błotnik przedni prawy – porysowany, ogniska korozji,

- drzwi przednie lewe – zarysowane, punktowe odpryski powłoki lakierowej na krawędzi tylnej, listwa ochronna porysowana,

- drzwi przednie prawe – porysowane,

- drzwi przesuwne prawe – wgniecione, porysowane,

- poszycie boku lewego – porysowane, wgniecione,

- poszycie boku prawego – porysowane, wgniecione,

- drzwi skrzydłowe tylne – wgniecione, porysowane, ogniska korozji,

- słupek środkowy prawy – wgnieciony, porysowany,

- próg lewy – zarysowany,

- próg prawy – wgnieciony, porysowany.

Części wyposażenia uszkodzone kwalifikujące się do naprawy:

- tapicerka fotela kierowcy – porwana,

- zderzak przedni – porysowany,

- ściany przestrzeni ładunkowej – porysowane, powgniatane,

- obudowa lusterka zewnętrznego prawego – porysowana, klosz lampy kierunkowskazu pęknięty,

- reflektor prawy – klosz porysowany,

- oświetlenie konturowe – uszkodzone,

- listwy ochronne poszyć – porysowane.

Części wyposażenia uszkodzone kwalifikujące się do wymiany:

- lampa zespolona tylna prawa – klosz pęknięty,

- zderzak tylny – porysowany, pęknięty.

BRAKI w wyposażeniu pojazdu:

- osłona śrub mocujących błotnika przedniego lewego.

WYPOSAŻENIE:

Do oględzin przedstawiono jeden kluczyk (przyciski uszkodzone) do stacyjki zapłonu i zamka drzwi.

ZASTRZEŻENIA OGRANICZAJĄCE:

Istotą niniejszego opracowania jest określenie aktualnej wartości urządzenia, a nie jego ceny.

Ocena nie może być powielana i publikowana bez zgody autora.

Niniejsza opinia nie może być wykorzystana do żadnego innego celu niż określony w niniejszej opinii.

Wydając niniejszą opinię rzeczoznawca zastrzega, że nie bierze odpowiedzialności za wady ukryte przedmiotu opinii oraz za wszelkie inne czynniki niemożliwe do wykrycia przy zachowaniu należytej staranności, jak i za skutki innego wykorzystania wyceny lub opinii.

Wszelkie roszczenia klienta wynikające z błędnej wyceny, spowodowanej wyłącznie niezachowaniem należytej staranności przez rzeczoznawcę, mogą być egzekwowane jedynie gdy po stronie klienta powstanie szkoda w rozumieniu Kodeksu Cywilnego.

Za szkodę w rozumieniu ust. 5 nie może zostać uznany taki błąd w wycenie, który powoduje jedynie marginalną różnicę między wartością wycenioną rzeczy a jej wartością faktyczną.

Wartość przedmiotu wyceny została ustalona na dzień sporządzenia wyceny.

Niniejsze oszacowanie wartości nie jest ekspertyzą stanu technicznego przedmiotu wyceny i za taką nie może być uznawane.

Niniejsze oszacowanie wartości nie jest ekspertyzą stanu technicznego przedmiotu wyceny i za taką nie może być uznawane, w szczególności nie może być traktowane jako gwarancja sprzedaży przedmiotu wyceny za oszacowaną wartość.

Nie badano tytułu użytkowania, przebiegu eksploatacji ani tytułu własności wycenianego obiektu i ewentualnego istnienia ograniczenia praw rzeczowych, a także prawdziwości danych identyfikacyjnych przedmiotu wyceny zamieszczonych na tabliczkach znamionowych i w przedstawionych dokumentacjach technicznych oraz nie weryfikowano odczytanego stanu drogomierza z zapisami w urządzeniach elektronicznych pojazdu.

Specyfikacja wg programu operacyjnego w zakresie wyposażenia standardowego i dodatkowego nie gwarantuje zgodności ze stanem faktycznym w zakresie niemożliwym do ustalenia przez rzeczoznawcę podczas oględzin.

Klient oświadcza, że jest świadom stanu technicznego rzeczy będącej przedmiotem wyceny.

Do spraw nieuregulowanych w niniejszych zastrzeżeniach stosuje się odpowiednio przepisy Kodeksu Cywilnego oraz Polisy Ubezpieczeniowej PZU, którą związany jest rzeczoznawca.

Klient oświadcza, że zapoznał się z powyższą treścią zastrzeżeń ograniczających, zgadza się z ich brzmieniem i nie będzie w przyszłości egzekwował praw stojących w sprzeczności z wymienionymi zastrzeżeniami ograniczającymi.

Na tym wycenę zakończono.

Dokument wygenerowany elektronicznie, ważny bez podpisu.

RZECZOZNAWCA

Marcin Szura

Andrzej Walewski

Objaśnienia:

- * wartość zmodyfikowana przez użytkownika
- V pojazd lub wyposażenie wybrane na bazie rozkodowania numeru VIN (VinCheck)
- G bezpłatna opcja wyposażenia
- A Wartość korekty określona automatycznie z systemu Eurotax
- P Wartość korekty określona automatycznie z profilu użytkownika













2024/12/04

M MOTOCYCLE EXPERT



2024/12/04

M MOTOCYCLE EXPERT

















































































2024/12/04



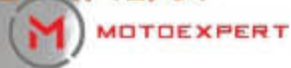
2024/12/04







2024/12/04



2024/12/04













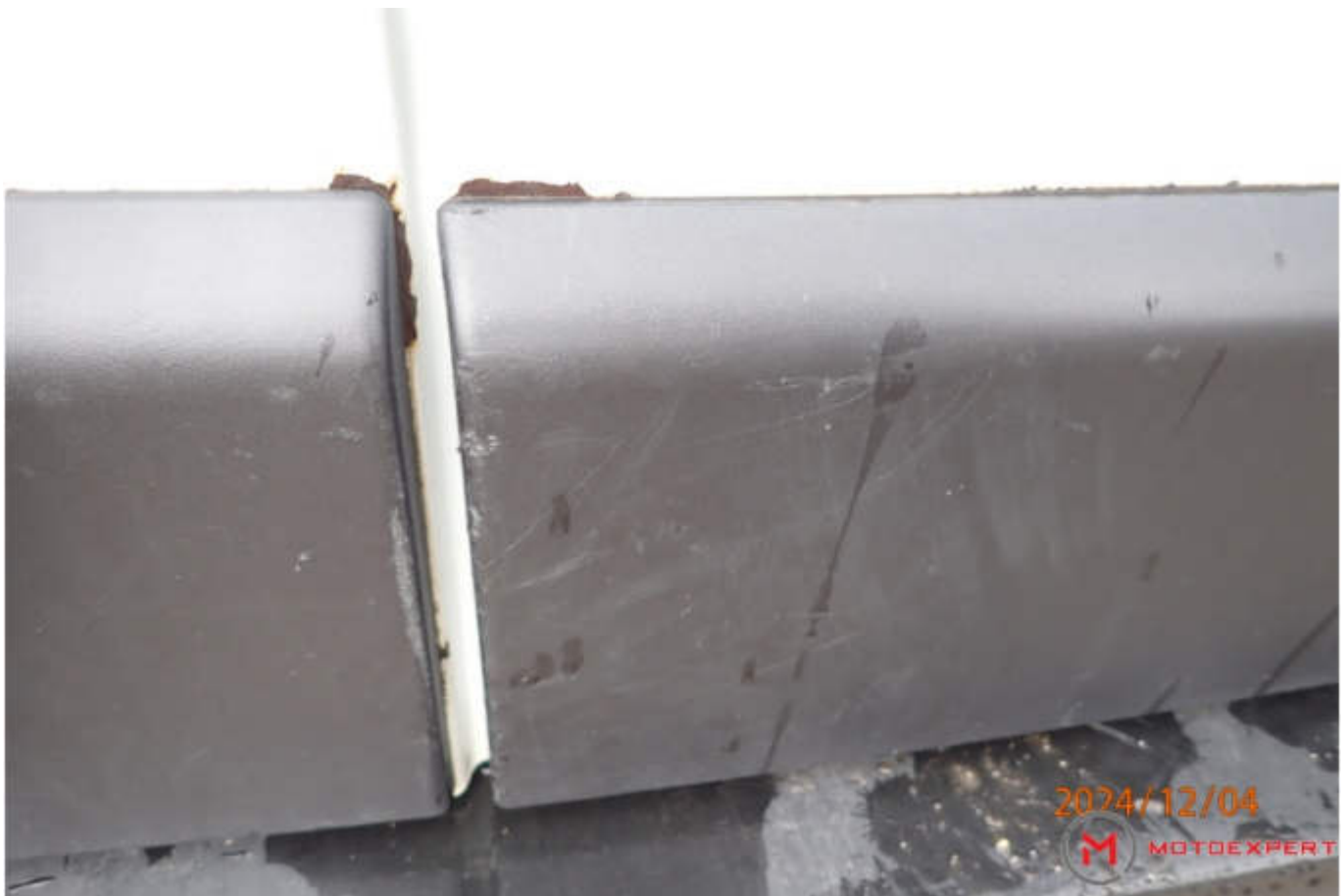






































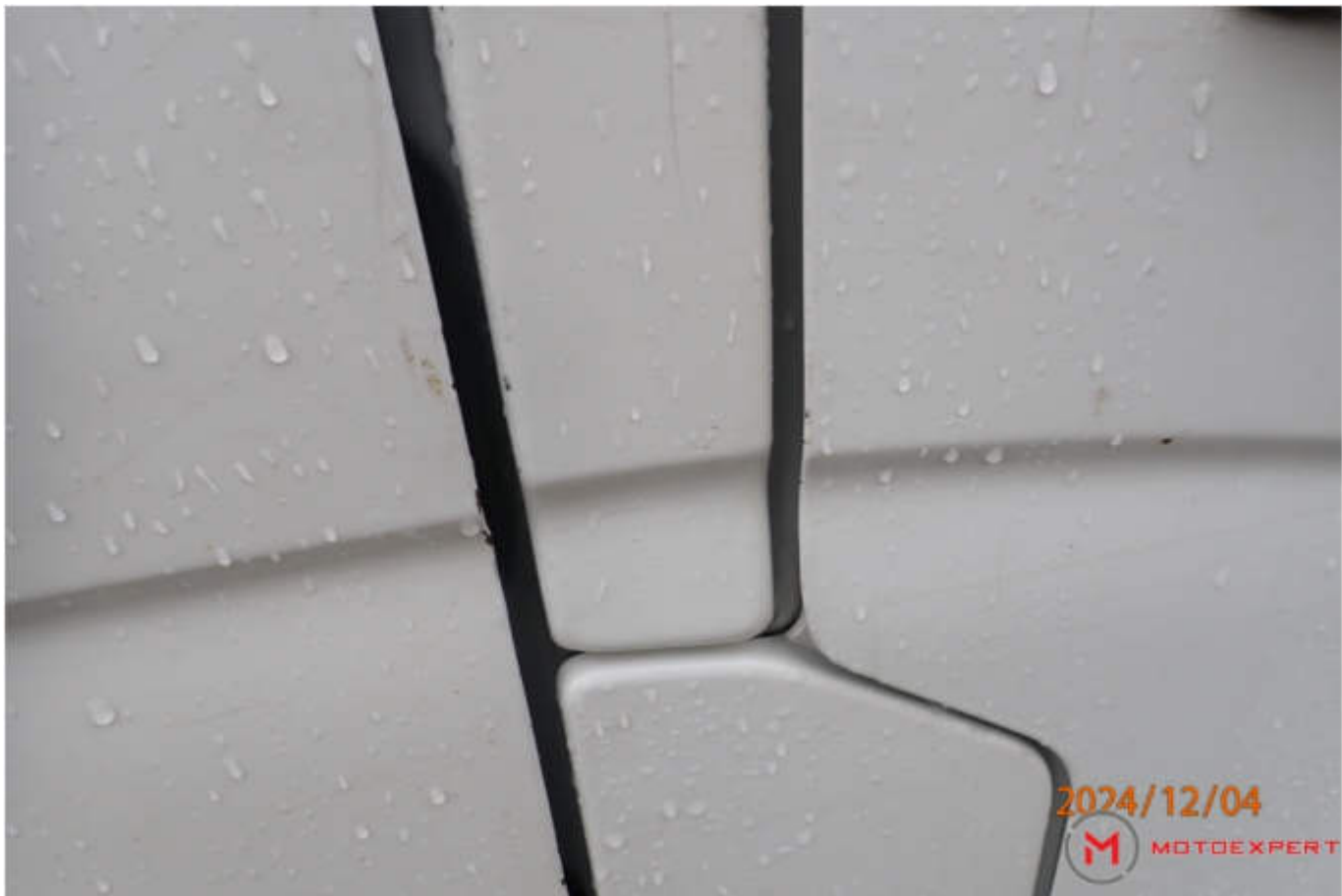




































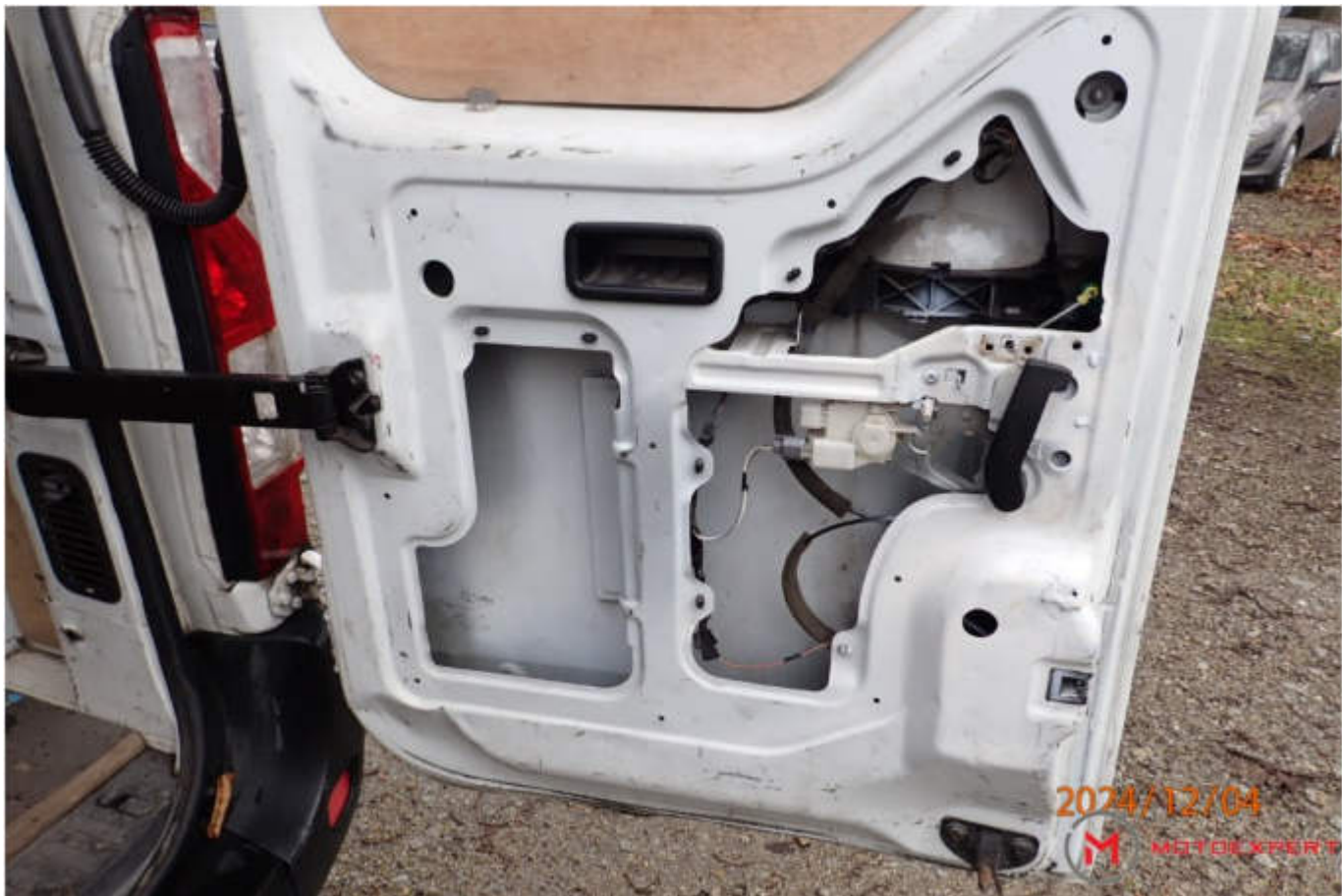






































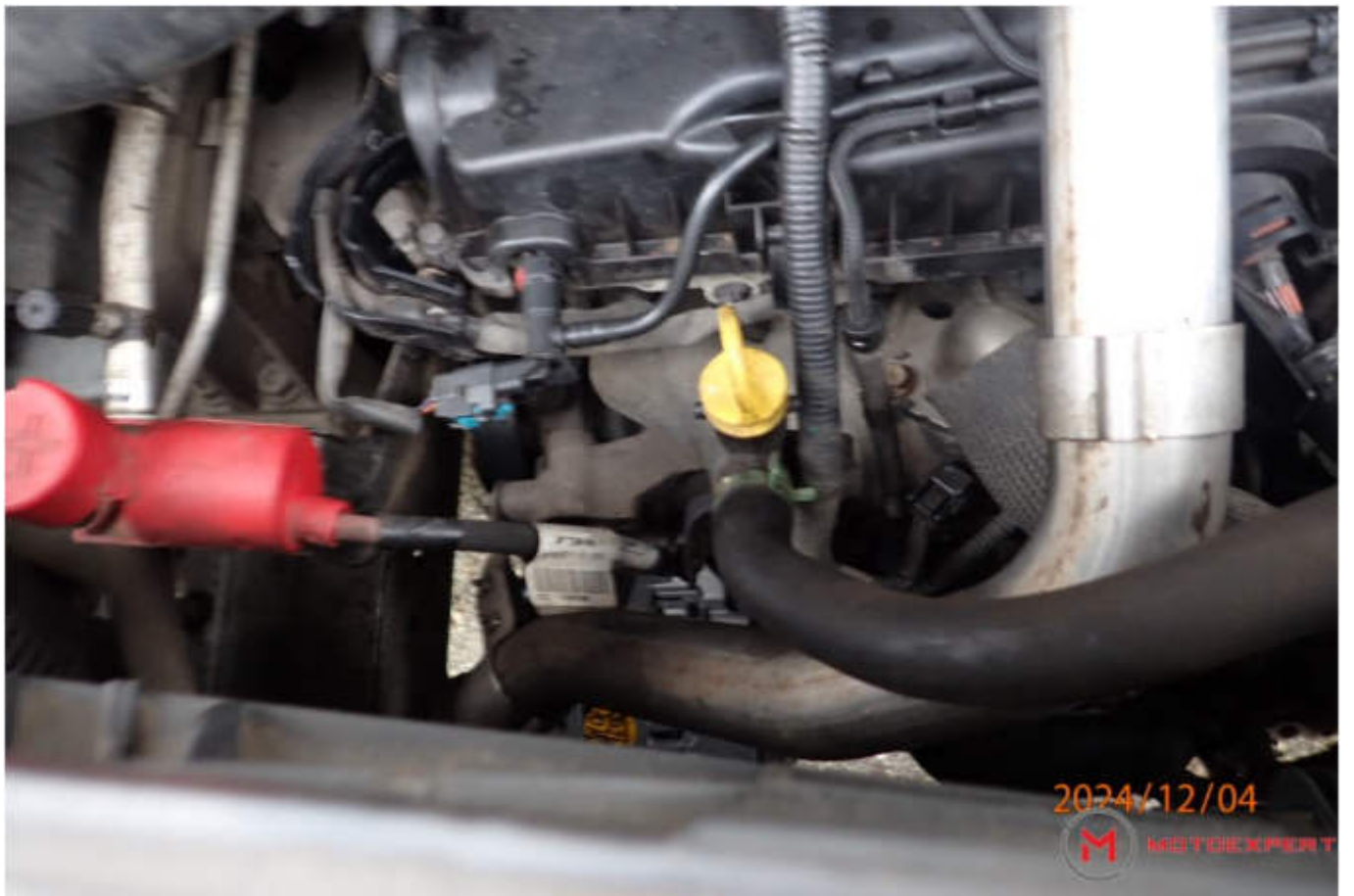


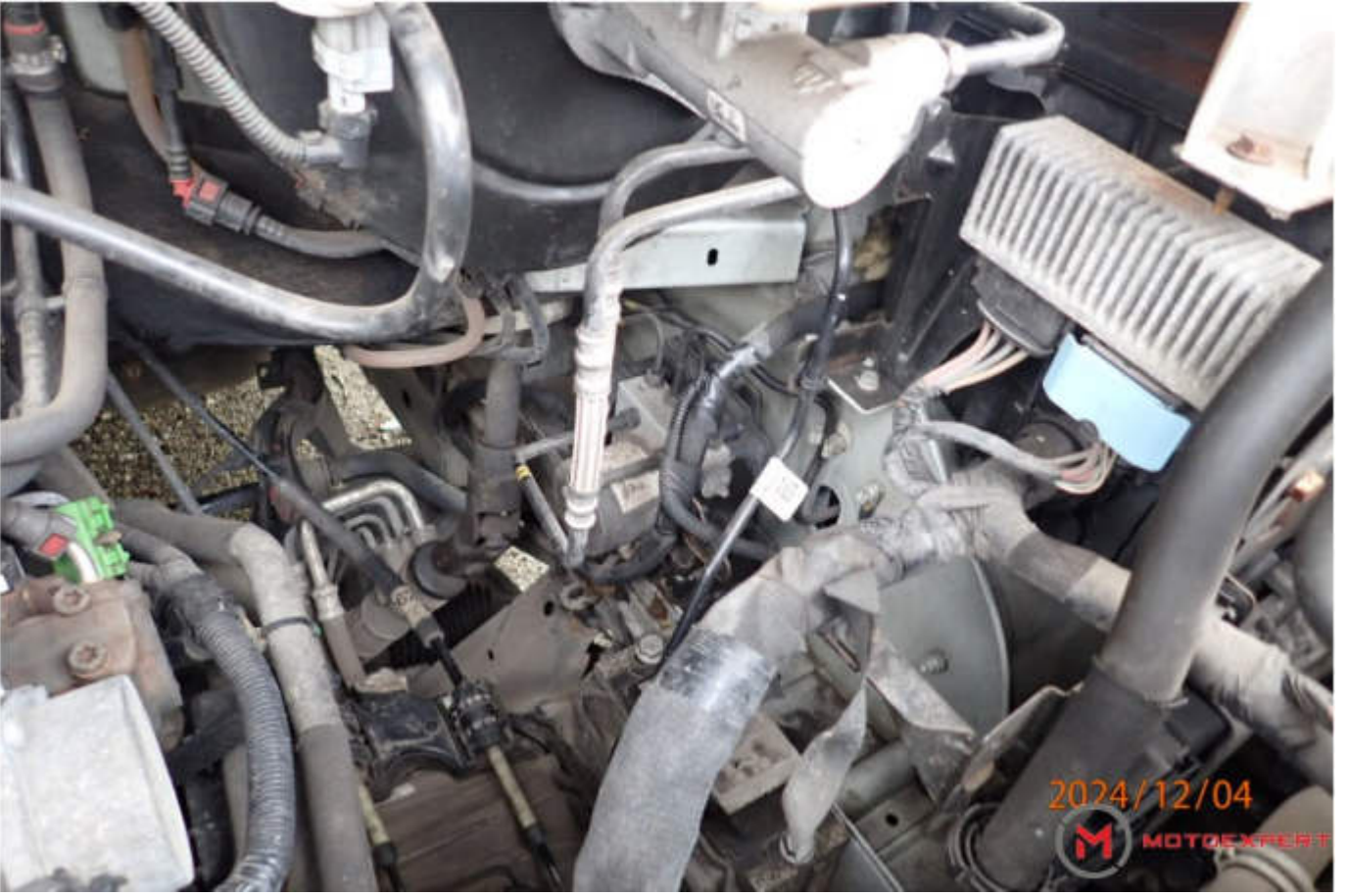




































2024/12/04
MOTOEXPERT



2024/12/04
MOTOEXPERT



2024/12/04

M MOTDEXPERT



2024/12/04

M MOTDEXPERT

































