

EKSPERTYZA TECHNICZNA NR SM-120/2025_WW863SX

Numer szkody / sprawy SM-120/2025_WW863SX
Nr kalkulacji 8180

DANE WYKONUJĄCEGO

Użytkownik Walewski Andrzej
Nr licencji 35006

DANE KLIENTA / WŁAŚCICIELA

Imię i nazwisko: Santander Consumer Multirent Sp. z o.o.
Adres: 54-202 Wrocław
ul. Legnicka 48B

DANE POJAZDU - kod EC 0126427

Numer rejestracyjny: WW863SX
Numer nadwozia: VF1RZG00259290751
Marka: RENAULT
Model: Koleos 17-19
Typ: Koleos 2.0 dCi Initiale Paris 4x4 X-Tronic
Data pierwszej rejestracji: 27.07.2018
Rok produkcji: 2018

WYCENA

Nr wyceny: 8063
Data wyceny: 18.03.2025
Wycena na dzień: 18.03.2025
Wersja bazy danych: 2025.03
Wartość: 58 100,00 zł (kupno brutto)

Numer wyceny **8180**
 Data wyceny **18.03.2025**
 Wycena na dzień **18.03.2025**
 Numer licencji / użytkownik **35006 / Walewski Andrzej**

DANE SZKODY / SPRAWY

Numer szkody / sprawy SM-120/2025_WW863SX

DANE KLIENTA / WŁAŚCICIELA

Imię i nazwisko Santander Consumer Multirent Sp. z o.o.
 Adres 54-202 Wrocław
 ul.Legnicka 48B

DANE POJAZDU - kod EC 0126427 (V)

Numer rejestracyjny / numer VIN WW863SX / VF1RZG00259290751
 Data pierwszej rejestracji / wiek w miesiącach 27.07.2018 / 80
 Rok produkcji 2018
 Przebieg rzeczywisty (km) / sposób ustalenia 192 634 / Odczytany
 Przebieg standardowy / różnica (km) 131 600 / 61 034
 Lakier czarny metalik
 Liczba właścicieli Nie podano
 Stan pojazdu Dobry
 Specjalne zabezpieczenia antykradzieżowe NIE
 Marka RENAULT
 Model Koleos 17-19
 Typ Koleos 2.0 dCi Initiale Paris 4x4 X-Tronic
 Rodzaj nadwozia / liczba drzwi / liczba miejsc Kombi / 5 / 5
 Okres dostępności 01.04.2017 - 31.07.2019
 Pojemność silnika (ccm) 1995
 Moc kW / KM 130 / 177
 Paliwo / katalizator Diesel / Katalizator (Oxy)+DPF
 Układ / liczba cylindrów R / 4
 Skrzynia / liczba biegów A / 1

WYCENA POJAZDU
Zakup

Notowanie Eurotax (baza danych 2025.03)	PLN	70 300
Korekta na miesiąc pierwszej rejestracji	PLN	558
Korekta na przebieg	PLN	-5 190
Wartość wyposażenia dealerskiego	PLN	1 220
Wartość czynników obniżających wartość	PLN	-8 540
Korekta na stan opon	PLN	-240

Wartość pojazdu (brutto)
PLN
58 100

WYPOSAŻENIE STANDARDOWE POJAZDU

- ABS
- Aktywny system wspomagania nagłego hamowania
- Automatyeczna blokada drzwi podczas jazdy
- Automatyeczny hamulec postojowy
- Chromowane obramowania szyb bocznych
- Czujnik deszczu
- Czujnik odległości przy parkowaniu - przód/tył z kamerą ułatwiającą parkowanie
- Czujnik odległości przy parkowaniu - tył
- Czujnik światła
- Dostęp do usług online
- Elektrycznie i bezdotykowo otwierana kłapa bagażnika
- Elektryczne podnoszenie szyb przód/tył (szyba kierowcy z włącznikiem impulsowym)
- ESP - system stabilizacji toru jazdy
- Felgi aluminiowe 19 INITIALE PARIS z ogumieniem
- Fotele przednie regulowane elektrycznie, wentylowane
- fotel kierowcy z elektryczną regulacją lędźwi
- Fotele przednie z funkcją podgrzewania
- Funkcja automatycznej zmiany świateł drogowych na mijania
- HSA - system wspomagania przy ruszaniu pod górę
- Karta Renault hands free (dostęp do samochodu i uruchomienie bez użycia kluczyka)
- Kierownica w skórze
- Klamki drzwi w kolorze chromu
- Klimatyzacja automatyczna, dwustrefowa
- Kolumna kierownicy regulowana manualnie
- Komputer pokładowy
- Komputer pokładowy z wielofunkcyjnym 7 calowym ekranem TFT
- Konsola centralna z podłokietnikiem ze schowkiem i z 2 miejscami na kubki
- Lakier uni
- Lampy przednie LED Pure Vision
- Lampy tylne LED
- LDW - system kontroli pasa ruchu
- Listwy boczne w kolorze czarnym z chromowaną wstawką w dolnej części
- Lusterka boczne regulowane elektrycznie
- Lusterka boczne składane elektrycznie
- Lusterka boczne w kolorze nadwozia
- Lusterka boczne, podgrzewane
- Lusterko wstecznie automatycznie przyciemniające się
- Mapa Europy
- Oświetlenie ambientowe wnętrza
- Podłokietnik z tyłu
- Poduszki pow. 6 (czołowe poduszki kierowcy i pasażera, boczne poduszki - przód, kurtyny powietrzne)
- Relingi dachowe
- Sygnalizacja niezapięcia pasów bezpieczeństwa
- System kontroli ciśnienia w oponach
- System kontroli martwego pola
- System nagłośnienia BOSE Surround Sound System z 12 głośnikami
- System ostrzegania o nadmiernej prędkości, z funkcją rozpoznawania znaków drogowych
- System R-LINK 2 z ekranem 8,7/DAB/nawigacja/Bluetooth
- System składania oparc 2.rzędu Easy Break
- System wspomagania nagłego hamowania
- Szyby boczne klejone
- Szyby boczne tylne i szyba tylna dodatkowo przyciemniane
- Światła do jazdy dziennej LED
- Światła przeciwmgielne z funkcją doświetlania zakrętów
- Tapicerka skórzana Nappa
- Tempomat
- Tylna kanapa z oparciem dzielonym w układzie 60/40
- Uchwyty ISOFIX do instalacji fotelika dziecięcego na tylnych bocznych siedzeniach
- Wspomaganie układu kierowniczego - elektryczne
- Wykończenie wnętrza w kolorze czarnym
- Zagłówki przednie typu Relaks
- Zestaw do naprawy przebitej opony

WYPOSAŻENIE DODATKOWE - DEALERSKIE**Zakup**

● Dach szklany panoramiczny otwierany elektrycznie w części przedniej (V)	PLN	580
● Koło zapasowe, dojazdowe (17 cali) (V)	PLN	60
● Lakier metalik (V)	PLN	360
● System wspomagania parkowania Easy Park Assis - asystent parkowania (V)	PLN	220
● Tapicerka skórzana Nappa cieniowana szaro-czarna (V) (G)	PLN	

SUMA**PLN****1 220****CZYNNIKI OBNIŻAJĄCE WARTOŚĆ****Zakup**

● Ślady wcześniejszych napraw lakierni (-3%)	PLN	-1 970
● Konieczność naprawy pojazdu (-10%)	PLN	-6 570

SUMA**PLN****-8 540**

Oś 1, Opona 1 (lewa), HANKOOK, 225/55R19			
Nominalna głębokość bieżnika [mm]:	12		
Rzeczywista głębokość bieżnika [mm]:	7		
Zużycie [%]:	50		
Obniżka na zniszczenie [%]:	0		
Wartość (brutto)		PLN	
Oś 1, Opona 2 (prawa), HANKOOK, 225/55R19			
Nominalna głębokość bieżnika [mm]:	12		
Rzeczywista głębokość bieżnika [mm]:	7		
Zużycie [%]:	50		
Obniżka na zniszczenie [%]:	0		
Wartość (brutto)		PLN	
Oś 2, Opona 1 (lewa), HANKOOK, 225/55R19			
Nominalna głębokość bieżnika [mm]:	12		
Rzeczywista głębokość bieżnika [mm]:	6		
Zużycie [%]:	60		
Obniżka na zniszczenie [%]:	0		
Wartość (brutto)		PLN	-120
Oś 2, Opona 2 (prawa), HANKOOK, 225/55R19			
Nominalna głębokość bieżnika [mm]:	12		
Rzeczywista głębokość bieżnika [mm]:	6		
Zużycie [%]:	60		
Obniżka na zniszczenie [%]:	0		
Wartość (brutto)		PLN	-120
SUMA		PLN	-240

NOTATKI

Notatka do wyceny:

OCENA STANU TECHNICZNEGO POJAZDU.

Do oceny przedstawiono pojazd kompletny.

Oględzin pojazdu dokonano na terenie parkingu firmy DAWRO we Wrocławiu, ul. Wodzisławska 8.

W czasie oględzin dokonano jazdy próbnej (próby ruchowej) po terenie parkingu.

W czasie oględzin stwierdzono:

SILNIK/UKŁAD PRZENIESIENIA NAPEĘDU:

Silnik wraz z osprzętem kompletny, bez widocznych braków i uszkodzeń mechanicznych.

Silnik wraz z komorą silnikową – brudny, stwierdzono wycieki z miejsc uszczelnień.

Silnik uruchomiono.

Zmiana kierunku jazdy – trudna.

Konieczność weryfikacji w warunkach serwisowych.

PODWOZIE:

Podzespoły podwozia kompletne, bez widocznych braków.

Tarcze kół aluminiowe – z zarysowaniami.

UKŁAD KIEROWNICZY:

Układ kierowniczy w warunkach przeprowadzonej próby ruchowej nie budzi zastrzeżeń.

UKŁAD HAMULCOWY:

Układ hamulcowy w warunkach przeprowadzonej próby ruchowej nie budzi zastrzeżeń.

UKŁAD HAMULCOWY:

Słyszalny dźwięk tarcia podczas pracy układu.

Elementy cierne z powierzchniowymi ogniskami korozji.

Konieczność weryfikacji w warunkach serwisowych.

NADWOZIE:

Nadwozie koloru czarnego - lakier dwuwarstwowy metalik.

Dokonano pomiaru grubości powłoki lakierowej przyrządem elektronicznym.

Stwierdzono ślady napraw blacharsko lakierniczych n/w. elementów nadwozia:

- błotnik przedni prawy [200 – 210 µm],

- drzwi tylne prawe [120 – 130 µm].

Powłoka lakierowa całego pojazdu - powierzchnie porysowana.

Części nadwozia uszkodzone kwalifikujące się do naprawy:

- pokrywa komory silnika – punktowe odpryski powłoki lakierowej,

- błotnik przedni prawy – wgnieciony, listwa ochronna zarysowana, niedopasowana na zamocowaniach,

- drzwi przednie lewe – zarysowane, punktowe odpryski powłoki lakierowej,

- drzwi przednie prawe – zarysowane, punktowe odpryski powłoki lakierowej na krawędzi tylnej,
- drzwi tylne lewe – wgniecione punktowo, porysowane, punktowe odpryski powłoki lakierowej na krawędzi tylnej,
- drzwi tylne prawe – wgniecione, porysowane,
- błotnik tylny lewy – zarysowany, listwa ochronna zarysowana,
- błotnik tylny prawy - zarysowany, listwa ochronna zarysowana,
- słupek środkowy lewy – powgniatany punktowo, zarysowany.

Części wyposażenia uszkodzone kwalifikujące się do naprawy:

- wnętrze pojazdu – zabrudzone,
- szyba czołowa – punktowe odpryski,
- zderzak przedni – porysowany, punktowe odpryski powłoki lakierowej,
- obudowa lusterka zewnętrznego prawego – zarysowana,
- zderzak tylny – porysowany, listwa chromowa pęknięta.

Części wyposażenia uszkodzone kwalifikujące się do wymiany:

- mata wygłuszająca pokrywy komory silnika – porwane.

WYPOSAŻENIE:

Do oględzin przedstawiono dwa kluczyki (karty, baterie do wymiany) do stacyjki zapłonu i zamka drzwi.

ZASTRZEŻENIA OGRANICZAJĄCE:

Istotą niniejszego opracowania jest określenie aktualnej wartości urządzenia, a nie jego ceny.

Ocena nie może być powielana i publikowana bez zgody autora.

Niniejsza opinia nie może być wykorzystana do żadnego innego celu niż określony w niniejszej opinii.

Wydając niniejszą opinię rzeczoznawca zastrzega, że nie bierze odpowiedzialności za wady ukryte przedmiotu opinii oraz za wszelkie inne czynniki niemożliwe do wykrycia przy zachowaniu należytej staranności, jak i za skutki innego wykorzystania wyceny lub opinii.

Wszelkie roszczenia klienta wynikające z błędnej wyceny, spowodowanej wyłącznie niezachowaniem należytej staranności przez rzeczoznawcę, mogą być egzekwowane jedynie gdy po stronie klienta powstanie szkoda w rozumieniu Kodeksu Cywilnego.

Za szkodę w rozumieniu ust. 5 nie może zostać uznany taki błąd w wycenie, który powoduje jedynie marginalną różnicę między wartością wycenioną rzeczy a jej wartością faktyczną.

Wartość przedmiotu wyceny została ustalona na dzień sporządzenia wyceny.

Niniejsze oszacowanie wartości nie jest ekspertyzą stanu technicznego przedmiotu wyceny i za taką nie może być uznawane.

Niniejsze oszacowanie wartości nie jest ekspertyzą stanu technicznego przedmiotu wyceny i za taką nie może być uznawane, w szczególności nie może być traktowane jako gwarancja sprzedaży przedmiotu wyceny za oszacowaną wartość.

Nie badano tytułu użytkowania, przebiegu eksploatacji ani tytułu własności wycenianego obiektu i ewentualnego istnienia ograniczenia praw rzeczowych, a także prawdziwości danych identyfikacyjnych przedmiotu wyceny zamieszczonych na tabliczkach znamionowych i w przedstawionych dokumentacjach technicznych oraz nie weryfikowano odczytanego stanu drogomierza z zapisami w urządzeniach elektronicznych pojazdu.

Specyfikacja wg programu operacyjnego w zakresie wyposażenia standardowego i dodatkowego nie gwarantuje zgodności ze stanem faktycznym w zakresie niemożliwym do ustalenia przez rzeczoznawcę podczas oględzin.

Klient oświadcza, że jest świadom stanu technicznego rzeczy będącej przedmiotem wyceny.

Do spraw nieuregulowanych w niniejszych zastrzeżeniach stosuje się odpowiednio przepisy Kodeksu Cywilnego oraz Polisy Ubezpieczeniowej PZU, którą związany jest rzeczoznawca.

Klient oświadcza, że zapoznał się z powyższą treścią zastrzeżeń ograniczających, zgadza się z ich brzmieniem i nie będzie w przyszłości egzekwował praw stojących w sprzeczności z wymienionymi zastrzeżeniami ograniczającymi.

Na tym wycenę zakończono.

Dokument wygenerowany elektronicznie, ważny bez podpisu.

RZECZOZNAWCA

Marcin Szura

Andrzej Walewski

Objaśnienia:

- * wartość zmodyfikowana przez użytkownika
- V pojazd lub wyposażenie wybrane na bazie rozkodowania numeru VIN (VinCheck)
- G bezpłatna opcja wyposażenia
- A Wartość korekty określona automatycznie z systemu Eurotax
- P Wartość korekty określona automatycznie z profilu użytkownika







2025/03/17 10:31

M MOTDEXPERT



2025/03/17 10:36

M MOTDEXPERT



2025/03/17 10:43



2025/03/17 10:30



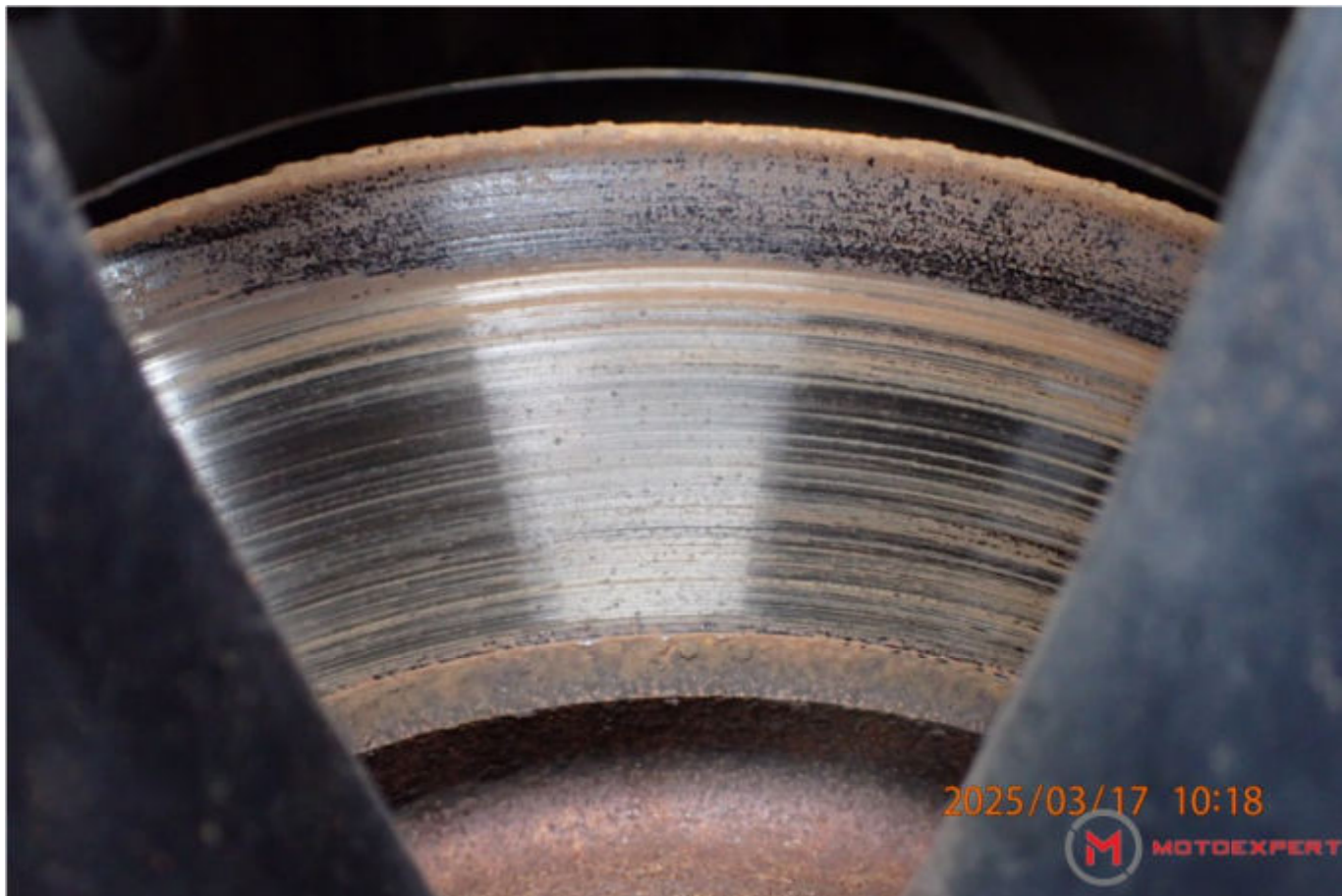








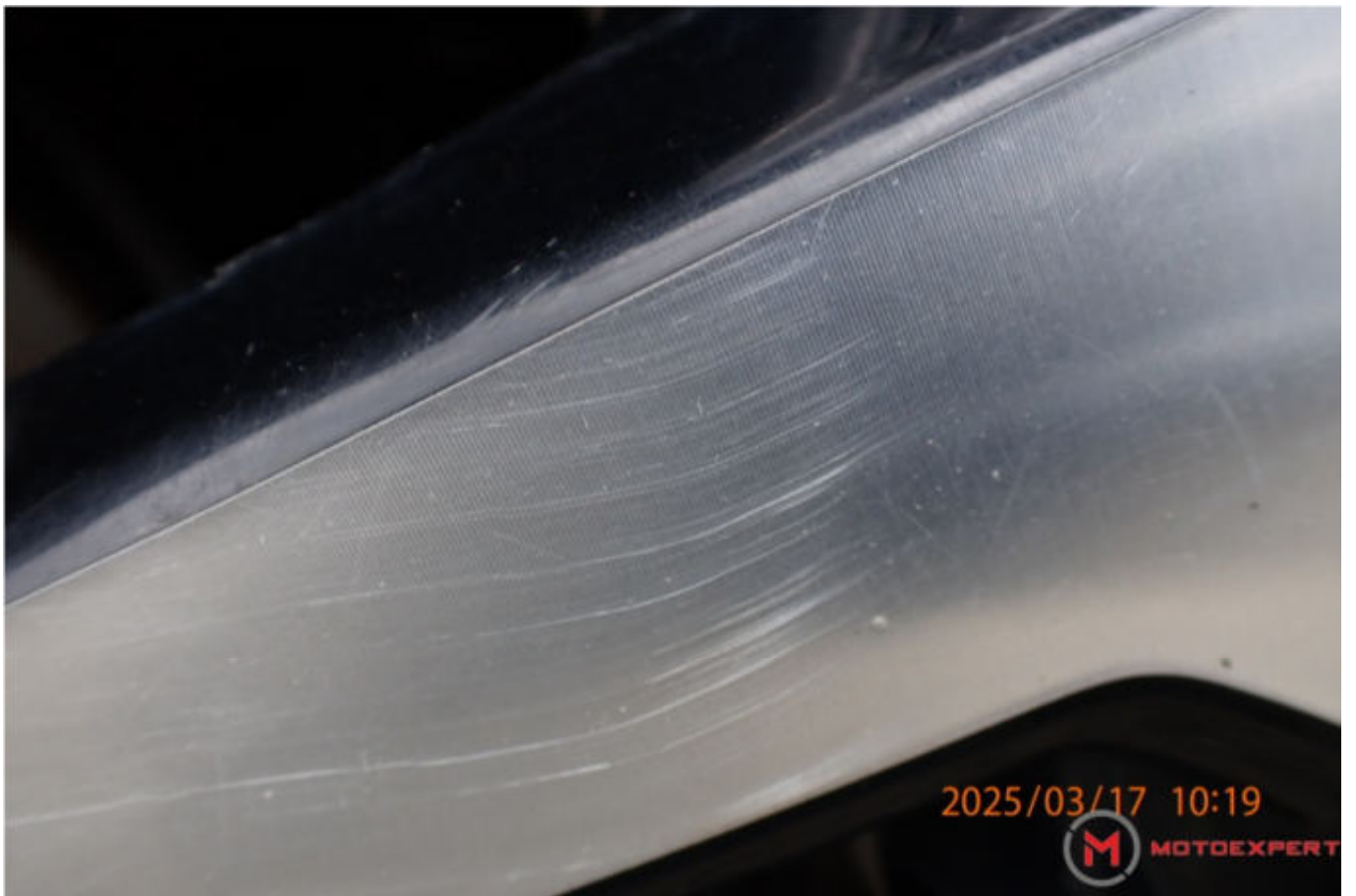




















2025/03/17 10:19



2025/03/17 10:19















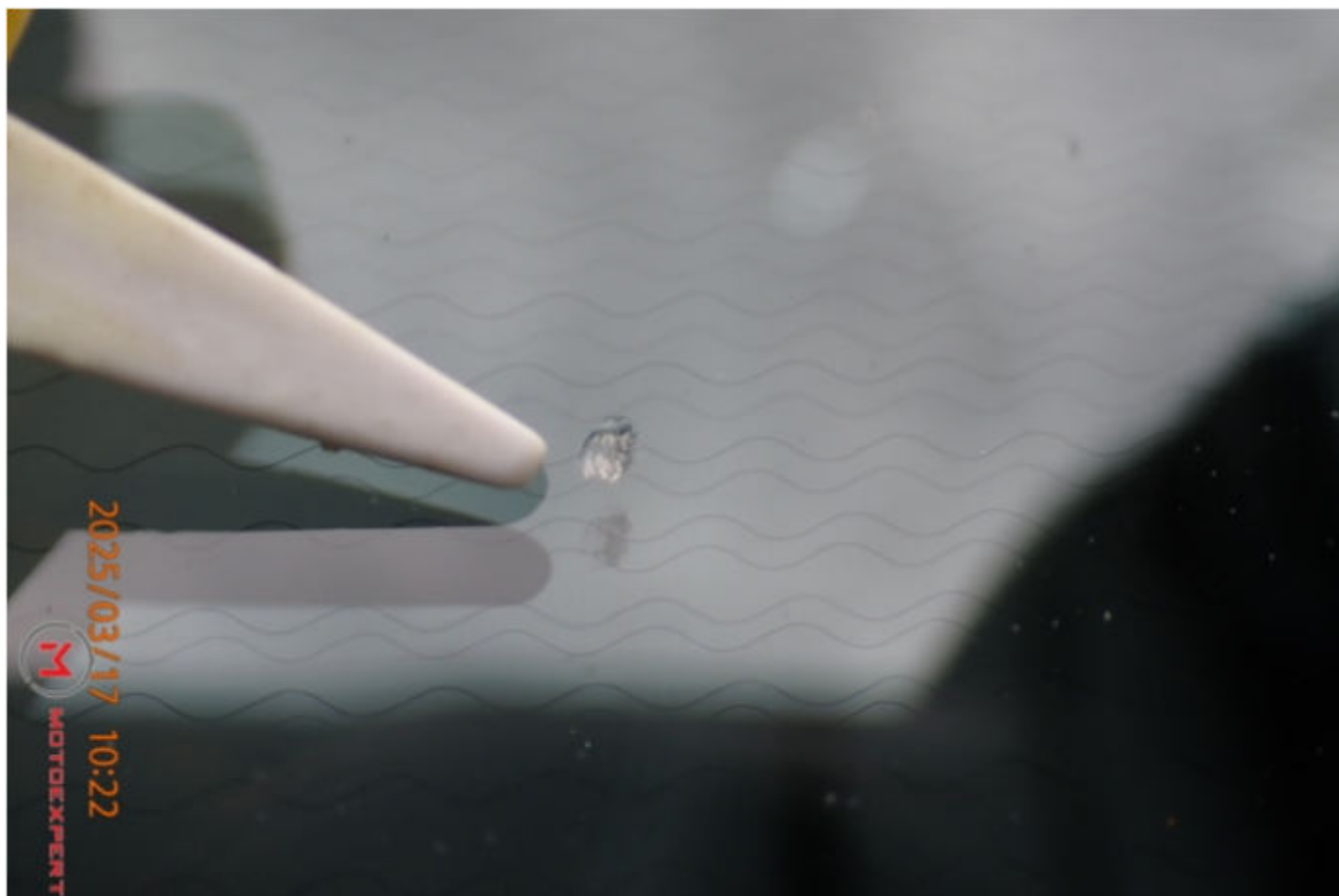
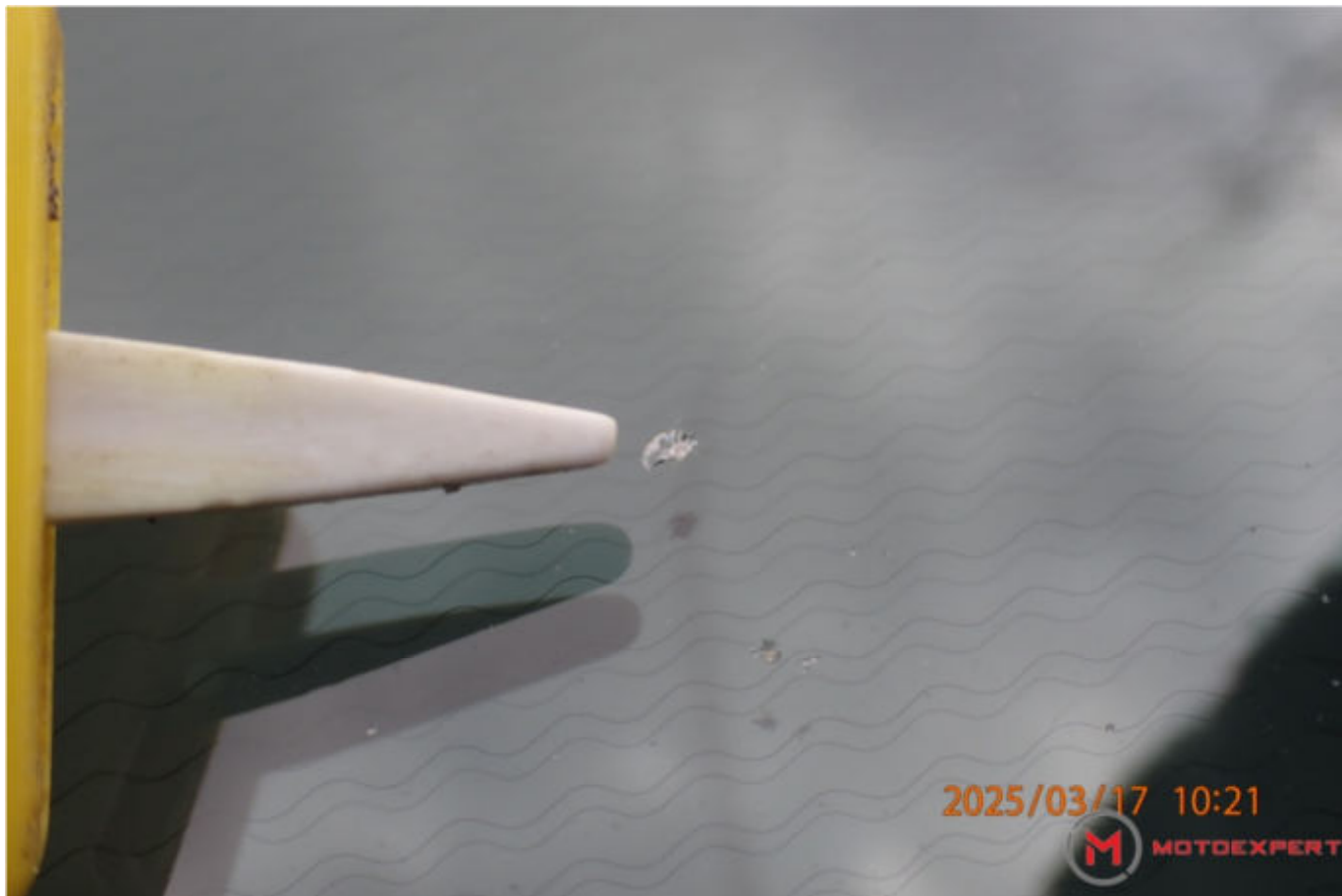


2025/03/17 10:21

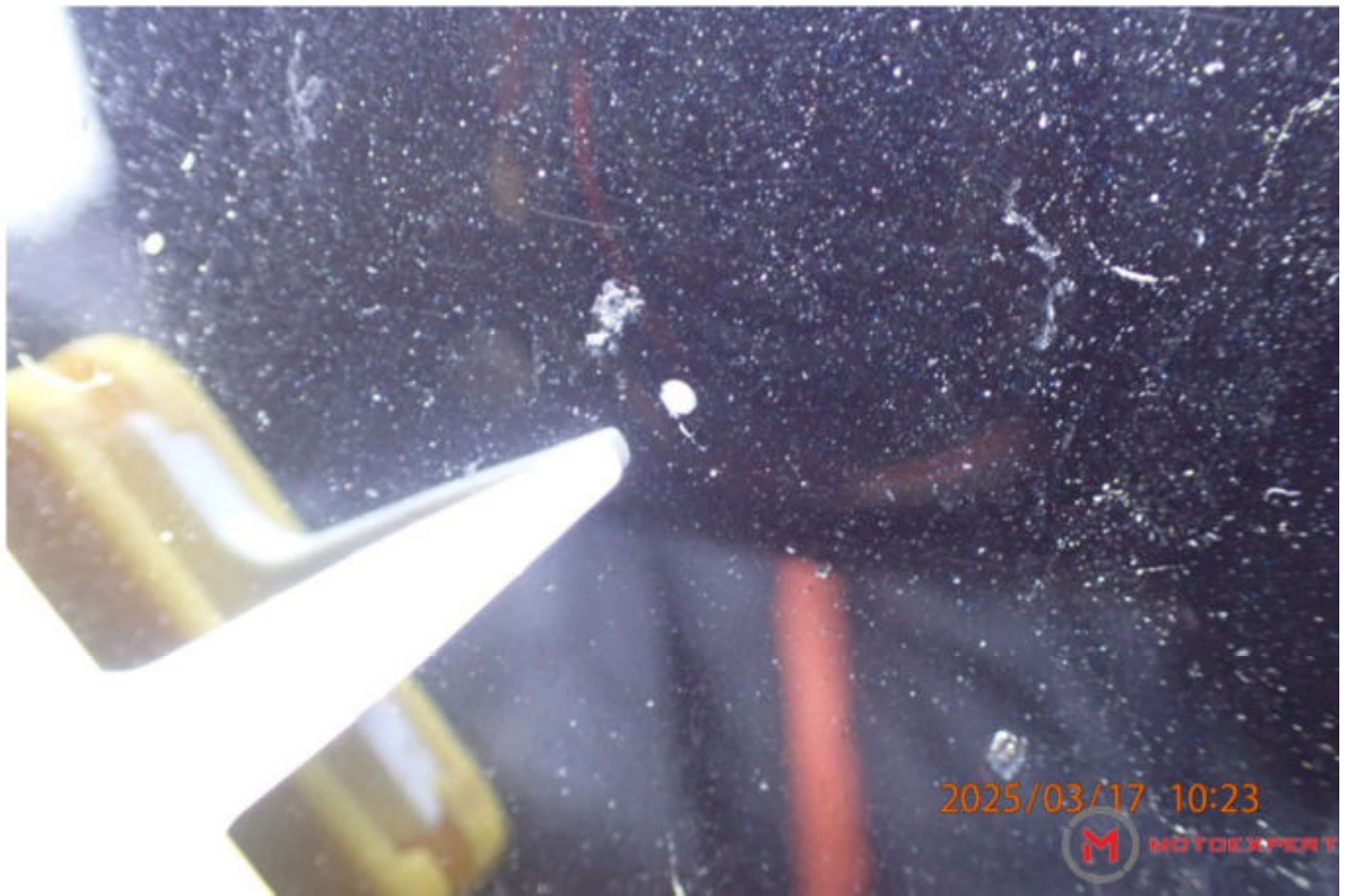


2025/03/17 10:21



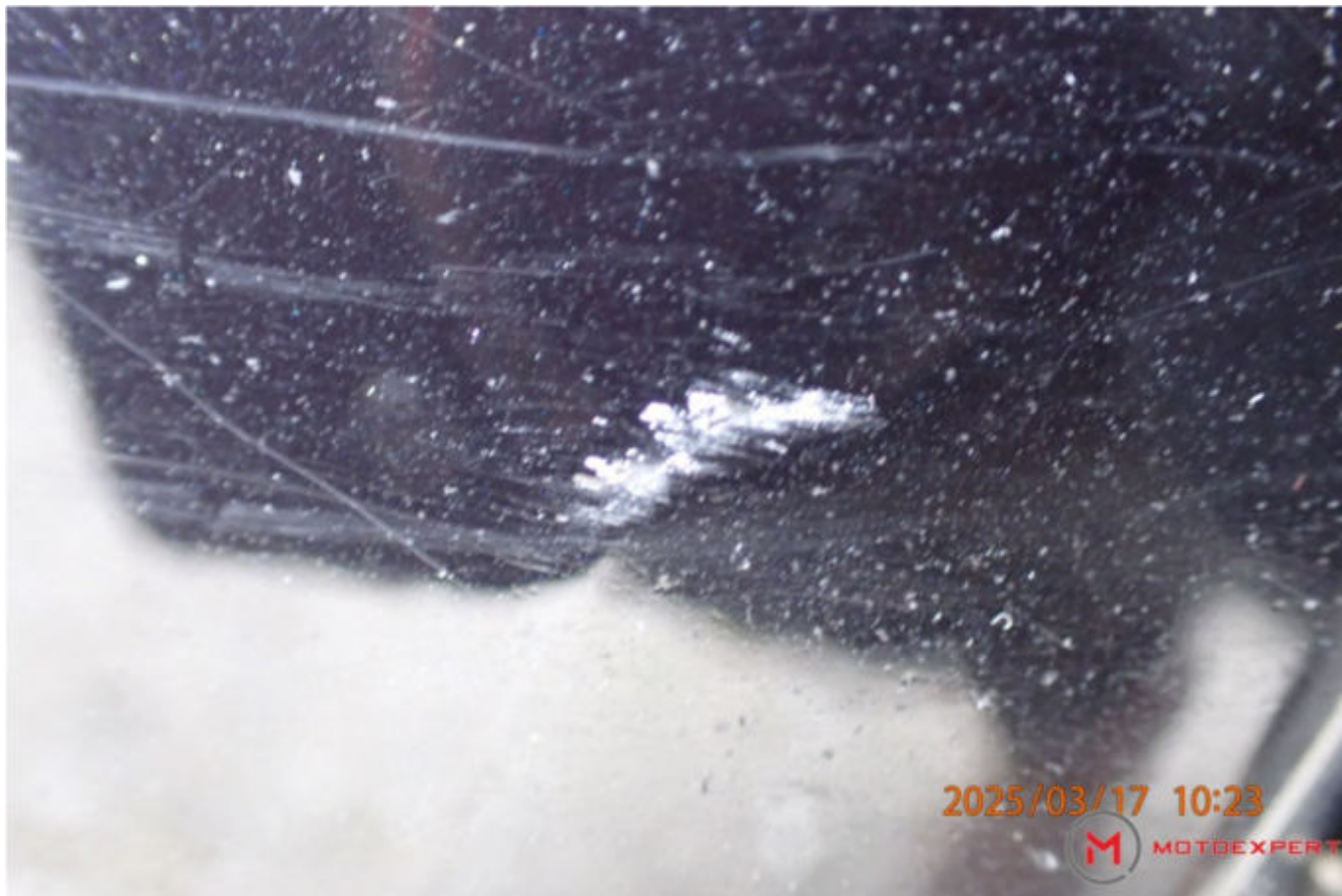






























2025/03/17 10:25



2025/03/17 10:25













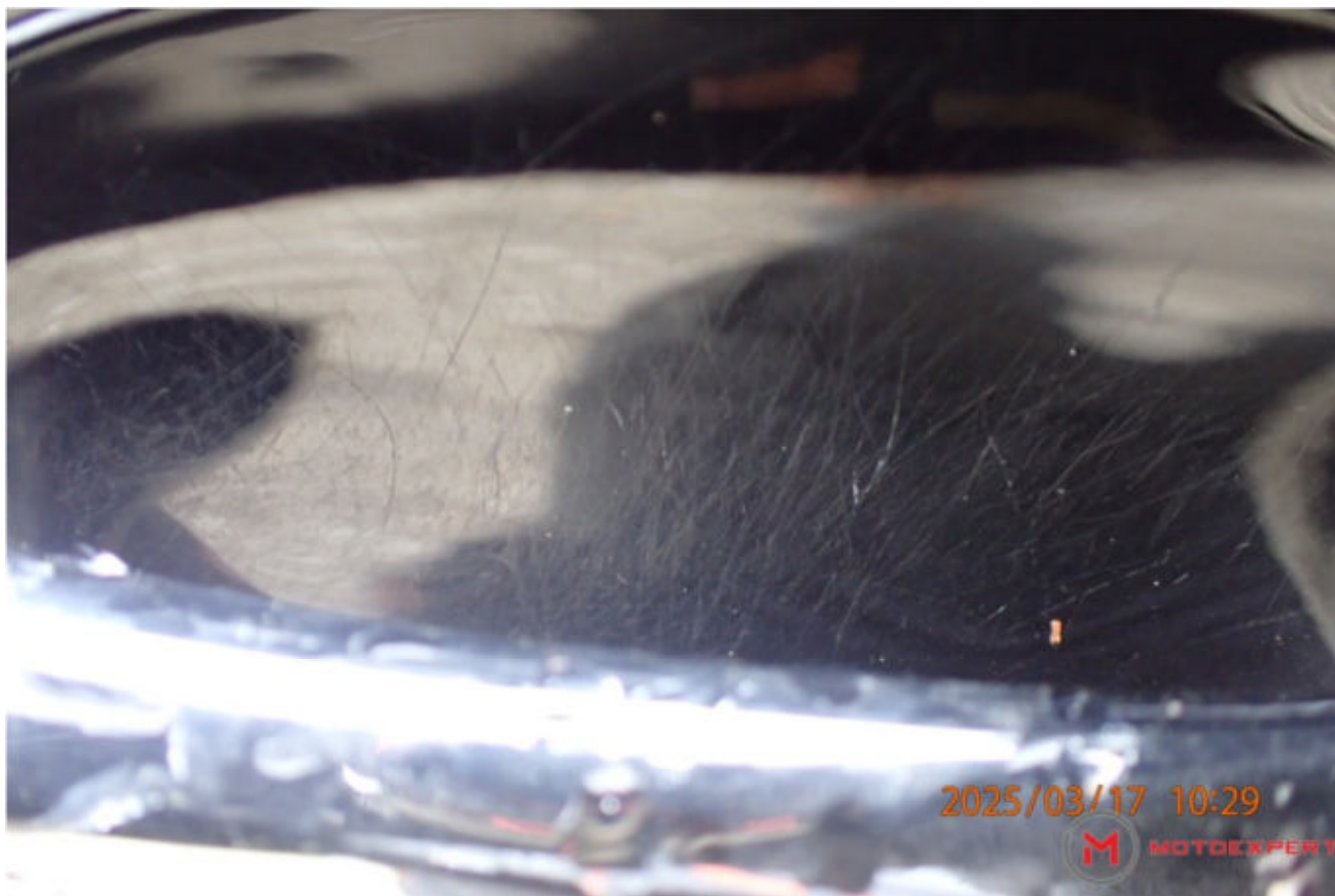






















































































2025/03/17 10:40



2025/03/17 10:40

































