

## » Übersicht

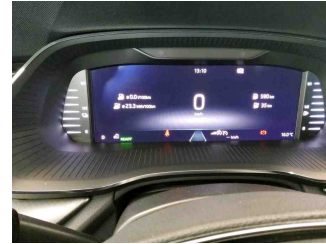
**Auftrags-Nr:** 1001711559  
**Besichtigt am:** 06.11.2024 13:52  
**Berichts-Nr:** 7196766  
**FIN:** TMBJW7NX8MY168316



Fahrzeugansicht - diagonal  
vorne links



Fahrzeugansicht - diagonal  
hinten rechts



Innenraum - Cockpit mit  
Laufleistung

## » Fahrzeugdaten

<b>Fahrzeugkategorie:</b>	Personenkraftwagen
<b>Fahrzeugart:</b>	Kombi
<b>Hersteller:</b>	Skoda
<b>Modell:</b>	Octavia
<b>HSN / TSN:</b>	8004 / AVE
<b>Erstzulassungsdatum:</b>	22.09.2021
<b>Laufleistung:</b>	84.911 km
<b>Farbe:</b>	Moon-Weiss Metallic
<b>Farbe Dach:</b>	Moon-Weiss Metallic
<b>Antriebsart:</b>	Frontantrieb
<b>Motorisierung/Kraftstoff:</b>	Hybrid Benzin
<b>Hubraum:</b>	1.400 ccm
<b>Leistung:</b>	110 kW (150 PS)
<b>Fahrzeuglänge:</b>	4.689 mm
<b>Fahrzeughöhe:</b>	1.504 mm
<b>Fahrzeugbreite:</b>	1.829 mm
<b>Zulässiges Gesamtgewicht:</b>	2.090 kg
<b>Radstand:</b>	2.680 mm
<b>Anzahl Achsen:</b>	2
<b>Zylinder:</b>	4
<b>Schadstoffklasse:</b>	Euro 6
<b>Anzahl Türen:</b>	4
<b>Anzahl Sitze:</b>	5
<b>Getriebe:</b>	Automatik 6-Gang
<b>Polsterart:</b>	Stoff
<b>Interieurfarbe:</b>	Schwarz
<b>Anzahl vorhandene Schlüssel:</b>	2

## » Dokumente & Wartung

<b>Nächste HU:</b>	
<b>Zulassungsbescheinigung (ZBT1 Original) vorhanden:</b>	Ja
<b>Zulassungsbescheinigung entgegengenommen:</b>	Ja
<b>Kennzeichen entgegengenommen:</b>	Beide
<b>Wartungsheft:</b>	Digital
<b>Wartungsnachweis:</b>	Vollständig
<b>Datum der letzten Wartung:</b>	
<b>Km-Stand bei letzter Wartung:</b>	

## » Fahrzeugausstattung

"CRUISE CONTROL" - Geschwindigkeitsgerät mit Speedlimiter	Doppelton-Signalhorn
"FRONT ASSIST" - mit Warnen und Bremsen auf Fahrzeuge, Fußgänger und Radfahrer	Dreip.Automatikgurte hinten außen mit ECE-Label
"SMART LINK" (wired and wireless connect)	Dreip.Automatikgurte vo.m.Gurtstraffer und Höheneinstellung
12 Volt-Steckdose im Kofferraum	Dreipunkt-Automatikgurt für mittleren Fondsitze
4 Türen	Einbau Differenzierung für Getriebe"DQ400" -- Fahrzeugteile -
4 Zyl.Ottomotor 1,4L Aggr. 04E.C	Einparkhilfe vorn und hinten
4-Zylinder-Ottomotor 1,4L/110 KW Hybrid,TSI, Systemleistung 150 KW Grundmotor ist: TH8/T9D	Einstiegleisten in den Türausschnitten
6-Gang-Automatikgetriebe	E-Motor (Hybrid) Systemleistung 150KW Aggr.0EC.A / 0EK.A
8 Lautsprecher ( passiv )	Entriegelung Heckklappe/Deckel hinten von innen (elektr.)
Abdeckungen für Leichtmetallräder	Entriegelung Hintersitz Standard
Abgasendrohr hinten (Standard)	Extern, USB Typ-C nur Datenbuchse(n)
Abgaskonzept, EU6 AP	Fahrerkniefahrer
Ablagekästen im Kofferraum	Fahrprofilauswahl und konv. Dämpfer
Aktivkohlebehälter (EVAP)	Fahrzeuge ohne besonderen Produktaufwertungsmaßnahmen
Antenne nur für FM Empfang, Diversity	Fahrzeugklassen-Differenzierung -5EN-
Armaturentafel Standard	Federbereich 06 nur Einbausteuerung keine Bedarfsprognose
Aufkleber/Schilder, deutsch-französisch-holländisch	Fensterheber mit Komfortschaltung und Abschaltsicherung, elektrisch
Außen-Sound, Soundbox ohne Deaktivierung(Ausführung 1)	Fertigungsablauf Standard
Außenspiegel Fahrerseite konvex, Beifahrerseite konvex	Feststellbremse
Außenspiegel; Glas elektrisch einstell-/beheizbar, Kappe elektrisch klappbar	Formteilhimmel ungeteilt
Außenspiegelgehäuse und diverse Anbauteile in Wagenfarbe	FPK-Medium
Ausströmer	Frontantrieb
Batterie 320A (59Ah)	Frontscheibe in Wärmeschutzglas
Bauteilesatz ohne länderspezifische Bauvorschrift	Fußhebelwerk "Standard"
Beheizbare Scheibenwaschdüsen vorn	Gepäckraumabdeckung, schiebbar
Berganfahrassistent	Gepäckraumbeleuchtung
Besondere Innengeräuschkämpfung	Gepäckraumbodenbelag Komfort
Betriebserlaubnis Nachtrag	Gewichtsbereich 4 nur Einbausteuerung keine Bedarfsprognose
Betriebsspannung 12 V	Gurtkontrolle, E-Kontakt vorn und hinten, optisch und akustisch
Bordliteratur in Deutsch	Heckscheibenwischer "AERO"
Bordwerkzeug	Heckspoiler
BRS für Fahrzeuge mit E-Antrieb (ESC und eBKV)	Hinterachsgewicht Ausführung 1
Climatronic mit Stauluftregelung, FCKW-frei	Höheneinstellung,manuell,für Vordersitze
DAB - Digitaler Radioempfang	Hybrid-Antriebssystem PHEV
Dachreling, schwarz	Infotainment Columbus w/o VC
Dämpfung hinten,Basis 1	Instrumenteneinsatz, Anzeige in KM/H
Dämpfung vorn	Kältemittel R1234yf
DC/DC Wandler 3,0 KW	Kein Sonderfahrzeug,Standard-Ausführung
Dekor-Einlagen, Alu	Keine Aktionsausführung
Differenzialsperre ( XDS ) Dynamische Traktions Hilfe	Kindersicherung, elektrisch betätigt

Kindersitzverankerung für Kindersitzsystem I-Size, 2 x top tether und Kindersitzverankerung vorn BF-Seite  
Kleinlederpaket(2-Speichen-Beheizbares Multifunktionslederlenkrad für Radio und Tel., mit Tiptronic)  
Komfortausstattung  
Komforttelefonie mit LTE und Wireless charging  
Kopfstützen hinten (3 Stück)  
Kopfstützen vorn  
Kraftstoffsystem Otto-Einspritzer  
Ladekabel Mode 2 Typ2 / E+F (10A)  
Landesverkaufsprogramm Deutschland  
Lane Assist (ohne HOD)  
LED- Hauptscheinwerfer  
Ledermultifunktionslenkrad, beheizbar mit Tiptronic  
LED-SBBR-Leuchte  
Leergewichtsbereich 1  
Leichtmetallräder "PERSEUS", glanzgedr., 7,5J x 18" - 4 Stk.  
Lendenwirbelstütze, manuell einstellbar in Vordersitzlehnen  
Leuchtweitenregulierung  
Linkslenker  
Mit Ausweichunterstützung, mit Abbiegeassistent  
Mit Multifunktionskamera  
Mittelarmlehne vorn  
Mittelkonsole  
Modul Boden hinten Ausführung 4  
Navi Columbus + Web Radio  
Nebelscheinwerfer  
Nebelschlusslicht einseitig, Rückfahrlicht beidseitig  
Netztrennwand  
Nicht Heissland  
Normal-Lackierung  
Normalsitze vorn  
Notrufsystem eCall  
Ohne Ablagenpaket/box  
Ohne Adapter  
Ohne Alu/Chrom-Paket  
Ohne Anhängavorrichtung  
Ohne besondere Karosseriemaßnahmen  
Ohne Car2X  
Ohne Dacheinsatz (Voll Dach)  
Ohne erweitertem Sicherheitssystem  
Ohne Fußmatten  
Ohne Gepäck-Spinne/Netz/Tasche  
Ohne Geschwindigkeitsbegrenzungsanlage

Ohne Halter  
Ohne Head-Up Display  
Ohne Innenleuchte im Fußraum  
Ohne Kamerasysteme/Umfeldsensorik  
Ohne Klapp Tisch an Vordersitzlehne  
Ohne Ladeboden  
Ohne Ladedose  
Ohne Lehnenentriegelung für Vordersitze  
Ohne Lichtassistent  
Ohne Mode3 Ladekabel  
Ohne Müdigkeitserkennung  
Ohne Schalthebelknopf/-Griff  
Ohne Scheinwerferreinigungsanlage  
Ohne Schmutzfänger  
Ohne Sitzbelüftung/Massagesitze  
Ohne Skisack  
Ohne Spurwechselassistent  
Ohne Starktonanl./Tonfolgeschaltregelung  
Ohne Systeme für den Fahrzeugzugang  
Ohne Überführungsausrüstung  
Ohne Verkehrszeichenerkennung  
Ohne Wärmespeicher/Zusatzheizung  
Ohne zus. Funktionsfehleranzeige  
Ohne zus. Leuchten (Beleuchtungen innen)  
Ohne zus. Triebwerks-Unterschutz  
Ohne Zusatz-/Standheizung  
Ohne zusätzliche Bereifung  
Optionsinfotainment (MIB3)  
Pannen-Set  
Radschrauben Standard  
Radstand  
Rechtsverkehr  
Regionscode " ECE " für Radio  
Reifen 225/45 R18 91Y  
Reifendruckkontrolle  
Reifenlieferanten für EU Länder  
Remote Access / Remote Access + Online Infotainment  
Remote Access + Infotainment Online 3 Jahre  
Rücksitzbank ungeteilt, Lehne geteilt umlegbar mit Mittelarmlehne  
Scheiben seitlich und hinten in Wärmeschutzverglasung  
Scheibenbremsen hinten  
Scheibenbremsen vorn

Scheibenwischer-Intervallschaltung mit Licht/Regensensor  
Schlüsselloses Schlie - und Startsystem "Keyless Advanced"  
ohne Safesicherung  
Schriftzugsatz in Grundaufführung  
Seitenairbag vorn, mit Kopfairbag  
Serienkraftstoffstbefüllung (6L)  
Serviceanzeige 15000 km oder 1 Jahr ( fest )  
Servolenkung, geschwindigkeitsabhängig (Servotronic)  
Sicherheitsinnenspiegel automatisch abblendbar  
Sitzbezüge in Stoff  
Sitzheizung für Vordersitze getrennt regelbar  
Sonnenblenden mit Spiegel auf Beifahrerseite und Airbag-  
Label auf Sonnenblende  
Spezielles Typschild für EG für M1-Pkw  
Sprachsteuerung  
Stabilisator hinten  
Stabilisator vorn  
Standard-Klimazonen  
Start/Stop-Anlage mit Rekuperation  
Steuerung (werksintern)  
Stoßfänger Standard  
Tagesfahrlichtschaltung  
Tankdeckel  
Tilgergewicht Lenkrad, XX HZ  
Transportschutzfolie (Mindestschutz) mit zus.  
Transportschutzmaßnahmen  
Tür und Seitenverkleidung (Regenschirm auf Fahrerseite)  
Typprüfand Deutschland  
UWB fähiges Land und Trägerfrequenz 433,92 bis 434,42Mhz  
Variant/Avant  
Verbau der Startbatterie hinten, ohne zweite Batterie  
Vier-Lenkerachse  
Wartungsintervallverlängerung  
Wegfahrsperr elektronisch  
Zierleisten schwarz  
Zus. Karosserieabdeckungen Steinschlag- schutz  
Zus.Rückstrahler (Türbereich)  
Zusätzliche Außengeräuschkämpfung

**» Bereifung****MONTIERTE BEREIFUNG**

<b>Hersteller</b>	<b>Ort</b>	<b>Position</b>	<b>Typ</b>	<b>Felge</b>	<b>Dimension</b>	<b>Profiltiefe</b>
Goodyear	Vorne	Links	Sommer	Aluminium	225/45 R 18 91 Y	3,0 mm
Goodyear	Vorne	Rechts	Sommer	Aluminium	225/45 R 18 91 Y	3,0 mm
Goodyear	Hinten	Links	Sommer	Aluminium	225/45 R 18 91 Y	3,0 mm
Goodyear	Hinten	Rechts	Sommer	Aluminium	225/45 R 18 91 Y	3,0 mm

**Reifen zulässig:** Ja**Reifen verkehrssicher:** Ja**ERSATZ-/NOTRAD & ZUBEHÖR****Bordwerkzeug vorhanden:** Ja**Tirefit vorhanden:** Ja**Tirefit Ablaufdatum:** 03.2025**Kompressor vorhanden:** Ja

## » Wertmindernde Faktoren

Nicht vorhanden

## » Gebrauchsspuren

Nr	Bauteil	Schadensbeschreibung	Reparaturempfehlung
1	Stoßfänger vorne	Kratzer	Akzeptabel (Gebrauchsspur)
2	Stoßfänger vorne	Steinschlag	Akzeptabel (Gebrauchsspur)
3	Windschutzscheibe	Steinschlag	Akzeptabel (Gebrauchsspur)
4	Heckdeckelverkleidung	Kratzer	Akzeptabel (Gebrauchsspur)
5	Stoßfänger hinten	Kratzer	Akzeptabel (Gebrauchsspur)

## » Merkantile Wertminderung

Vorschäden bekannt:	Ja
Vorschäden feststellbar:	Nein
Nachlackierungen vorhanden:	Ja
Nachlackierungen professionell ausgeführt:	Ja
Lackschichtdickenmessung durchgeführt:	Ja - mit Auffälligkeiten/Abweichungen

Nr	Bauteil	Schadensbeschreibung	Reparaturstatus	Reparaturkosten
1	Andere	Vollkaskoschaden		€ 5.000,00
2	Andere	Haftpflichtschaden		€ 3.651,33
			<b>Summe (ohne MwSt.):</b>	<b>€ 8.651,33</b>

### ERGEBNISSE DER LACKSCHICHTDICKENMESSUNG

Bauteil	Lack (µm)
Lackschichtdicke Tür hinten links (µm)	206,0
Lackschichtdicke Seitenwand hinten links (µm)	231,0

Pro Bauteil wurden mindestens 3 Messungen durchgeführt.



## » Hinweise zum Zustandsbericht

**Angaben zum Auftrag und zum Bewertungsumfang:**

Es wurde der Auftrag erteilt, einen Zustandsbericht über das beschriebene Fahrzeug zu erstellen.

Die Fahrzeugzustandsbewertung erfolgte auftragsgemäß auf Basis der vom Auftraggeber vorgegebenen Standards für Fahrzeugbewertungen. Die Feststellungen im Einzelfall trifft der Sachverständige aufgrund eigener Sachkunde und nach eigenem sachverständigen Ermessen.

**Fahrzeug-Identifizierung:**

TMBJW7NX8MY168316

FIN abgelesen und stimmt mit Unterlagen überein

**Allgemeinzustand:**

Mittelmäßiger Allgemeinzustand

**Besichtigungsbedingungen:**

Ausreichend

**Hebebühne/Hubmittel benutzt:**

Ja

**Motorenlauf durchgeführt:**

Ja

**Fahrprobe durchgeführt:**

Nein

## » Sonstige Bemerkungen

Vorliegendes Exemplar wurde auf elektronischem Wege erzeugt. Es ist ohne Originalunterschrift gültig.

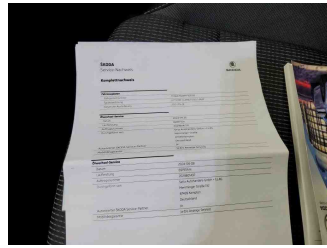
### **Zusätzliche Hinweise zum Zustandsbericht:**

(06.11.2024 13:52)      Am Fahrzeug montierter Winterradsatz gehört nicht zum Ausstattungsumfang.

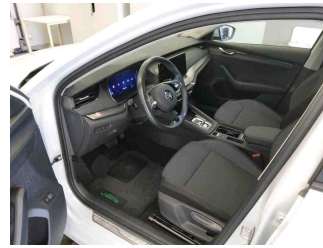




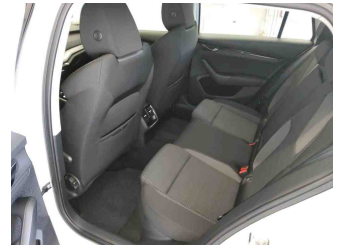
Lackstärke Seitenwand hinten links



Fahrzeug - Serviceunterlagen /  
Wartungsnachweis



Innenraum - vorne



Innenraum - hinten



Räder - Haltbarkeitsdatum  
Tirefit



Innenraum -  
Navigationsgerät/Radio

## » Beschädigungsfotos

### GEBRAUCHSSPUREN

1 - Stoßfänger vorne - Kratzer - Akzeptabel (Gebrauchsspur)



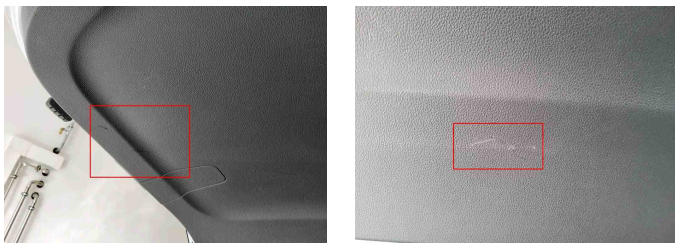
2 - Stoßfänger vorne - Steinschlag - Akzeptabel (Gebrauchsspur)



3 - Windschutzscheibe - Steinschlag - Akzeptabel (Gebrauchsspur)



4 - Heckdeckelverkleidung - Kratzer - Akzeptabel (Gebrauchsspur)



5 - Stoßfänger hinten - Kratzer - Akzeptabel (Gebrauchsspur)



# Zustandsbericht

- Protokoll der Fahrzeugbewertung -