

EKSPERTYZA TECHNICZNA NR SM-256/2025_DW1UG91

Numer szkody / sprawy SM-256/2025_DW1UG91
Nr kalkulacji 8454

DANE WYKONUJĄCEGO

Użytkownik Walewski Andrzej
Nr licencji 35006

DANE KLIENTA / WŁAŚCICIELA

Imię i nazwisko: Santander Consumer Multirent Sp.z o.o.
Adres: 54-202 Wrocław
ul.Legnicka 48B

DANE POJAZDU - kod EC 0148728

Numer rejestracyjny: DW1UG91
Numer nadwozia: JTNB23HK903123557
Marka: TOYOTA
Model: Camry 21-24
Typ: Camry 2.5 Hybrid Executive CVT
Data pierwszej rejestracji: 21.10.2022
Rok produkcji: 2022

WYCENA

Nr wyceny: 8337
Data wyceny: 30.05.2025
Wycena na dzień: 30.05.2025
Wersja bazy danych: 2025.05
Wartość: 126 900,00 zł (sprzedaż brutto)

Numer wyceny **8454**
Data wyceny **30.05.2025**
Wycena na dzień **30.05.2025**
Numer licencji / użytkownik **35006 / Walewski Andrzej**

DANE SZKODY / SPRAWY

Numer szkody / sprawy SM-256/2025_DW1UG91

DANE KLIENTA / WŁAŚCICIELA

Imię i nazwisko Santander Consumer Multirent Sp.z o.o.
Adres 54-202 Wrocław
ul.Legnicka 48B

DANE POJAZDU - kod EC 0148728

Numer rejestracyjny / numer VIN DW1UG91 / JTNB23HK903123557
Data pierwszej rejestracji / wiek w miesiącach 21.10.2022 / 31
Rok produkcji 2022
Przebieg rzeczywisty (km) / sposób ustalenia 25 012 / Odczytany
Przebieg standardowy / różnica (km) 50 200 / -25 188
Lakier czarny metalik
Liczba właścicieli Nie podano
Stan pojazdu Dobry
Specjalne zabezpieczenia antykradzieżowe NIE
Marka TOYOTA
Model Camry 21-24
Typ Camry 2.5 Hybrid Executive CVT
Rodzaj nadwozia / liczba drzwi / liczba miejsc Sedan / 4 / 5
Okres dostępności 01.02.2021 - 31.08.2024
Pojemność silnika (ccm) 2487
Moc kW / KM 131 / 178
Paliwo / katalizator Benzyna / Katalizator (3drozny)
Układ / liczba cylindrów R / 4
Skrzynia / liczba biegów A / 1

WYCENA POJAZDU**Sprzedaż**

Notowanie Eurotax (baza danych 2025.05)	PLN	126 000
Korekta na miesiąc pierwszej rejestracji	PLN	3 300
Korekta na przebieg	PLN	3 260
Wartość wyposażenia dealerskiego	PLN	990
Wartość czynników obniżających wartość	PLN	-6 630

Wartość pojazdu (brutto) PLN 126 900

WYPOSAŻENIE STANDARDOWE POJAZDU

- ABS
- Antena dachowa Shark-Fin
- Asystent utrzymania pasa ruchu (LTA)
- Automatyczne światła drogowe
- BA - system wspomagania hamowania
- Bluetooth
- Boczki drzwiowe i podłokietnik przedni wykończone skórą
- Chromowane elementy wykończenia wnętrza
- Czujnik deszczu
- Czujnik zmierzchu
- Czujniki odległości przy parkowaniu - przód i tył
- Dywaniki welurowe
- EBD - elektroniczny rozdział sił hamowania
- Felgi aluminiowe 18" (15-szprychowe) ciemnoszare, polerowane krawędzie 235/45 R18
- Fotel kierowcy regulowany elektrycznie
- Fotel kierowcy z elektryczną regulacją odcinka lędźwiowego
- Fotel pasażera regulowany elektrycznie
- Fotel pasażera z elektryczną regulacją odcinka lędźwiowego
- Fotele przednie podgrzewane
- Gniazdo 12V
- Gniazdo USB
- Gniazdo USB (2x) - tył
- Grill przedni dolny w kolorze Dark Grey ze chromowanym wykończeniem
- HAC - system wspomagający pokonywanie podjazdu
- Hamulec postojowy elektryczny
- Immobilizer
- Interfejs Android Auto i Apple CarPlay
- Kamera cofania
- Kanapa tylna składana, dzielona 60/40
- Kierownica i gałka dźwigni zmiany biegów skórzane
- Kierownica regulowana elektrycznie w pionie i poziomie
- Kierownica wielofunkcyjna
- Kierownica z funkcją podgrzewania
- Kierunkowskazy w obudowach lusterek zewnętrznych
- Kłapa bagażnika otwierana elektrycznie
- Klimatyzacja automatyczna - dwustrefowa z technologią nano-e
- Koło zapasowe dojazdowe
- Komputer pokładowy
- Lakier uni
- Listwa okienna chromowana
- Listwy boczne chromowane
- Lusterka boczne regulowane elektrycznie i ogrzewane
- Lusterka boczne składane elektrycznie
- Lusterko wsteczne elektrochromatyczne (przyciemniające się)
- Manetki zmiany biegów przy kierownicy
- Nakrętki antykradzieżowe do kół, chromowane
- Nawiewy na tylną kanapę
- Podłokietnik, tył
- Poduszka powietrzna kolan kierowcy
- Poduszki powietrzne boczne - przód
- Poduszki powietrzne kierowcy i pasażera
- Poduszki powietrzne kurtynowe
- Reflektory przednie w technologii Bi-LED
- Reflektory przednie z automatycznym samopoziomowaniem
- Selektor profilów jazdy z trzema trybami
- Spryskiwacze lamp przednich
- Stacja bezprzewodowego ładowania telefonu
- System audio - 6 głośników
- System automatycznego powiadamiania ratunkowego (eCall)
- System AVAS (Acoustic Vehicle Alerting System)
- System Inteligentny kluczyk - otwieranie i uruchamianie pojazdu bez użycia kluczyka
- System monitorowania ciśnienia w oponach
- System monitorowania martwego pola w lusterkach (BSM)
- System multimedialny Toyota Touch 2 z ekranem dotykowym 9 cali
- System nawigacyjny Toyota Touch 2 with Go
- System ostrzegający o niezamierzonej zmianie pasa ruchu (LDA) z funkcją powrotu na zadany tor jazdy
- System ostrzegania o ruchu poprzecznym z tyłu pojazdu (RCTA) z funkcją hamowania
- System rozpoznawania znaków drogowych (RSA)
- Szyby przednie i tylne regulowane elektrycznie
- Szyby tylne przyciemniane
- Światła do jazdy dziennej typu LED
- Światła przeciwmgielne LED
- Światła tylne typu LED
- Tapicerka skórzana
- Tempomat adaptacyjny, inteligentny
- TRC - system kontroli trakcji
- Tuner radiowy - cyfrowy DAB
- Uchwyty ISOFIX do mocowania fotelika dziecięcego
- Układ detekcji przeszkód (ICS)
- Układ wczesnego reagowania w razie ryzyka zderzenia z systemem wykrywania pieszych i rowerzystów
- Układ zapobiegania kolizjom na skrzyżowaniach
- Uruchamianie pojazdu przyciskiem Start/Stop
- Usługi łączności Toyota Connected Car
- VSC - system stabilizacji toru jazdy
- Wspomaganie kierownicy w razie ryzyka zderzenia
- Wykończenie deski rozdzielczej w kolorze Dark Wood
- Wyłącznik poduszki powietrznej pasażera
- Wyświetlacz kolorowy między zegarami
- Zabezpieczenie tylnych drzwi przed otwarciem przez dzieci
- Zamek centralny sterowany pilotem

WYPOSAŻENIE DODATKOWE - DEALERSKIE		Sprzedaż
● Lakier metalik	PLN	990
SUMA	PLN	990
CZYNNIKI OBNIŻAJĄCE WARTOŚĆ		Sprzedaż
● Konieczność naprawy pojazdu (-5%)	PLN	-6 630
SUMA	PLN	-6 630
OPONY		Sprzedaż
Oś 1, Opona 1 (lewa), CONTINENTAL, 245/45R18		
Nominalna głębokość bieżnika [mm]:	8	
Rzeczywista głębokość bieżnika [mm]:	7	
Zużycie [%]:	16	
Obniżka na zniszczenie [%]:	0	
Oś 1, Opona 2 (prawa), CONTINENTAL, 245/45R18		
Nominalna głębokość bieżnika [mm]:	8	
Rzeczywista głębokość bieżnika [mm]:	7	
Zużycie [%]:	16	
Obniżka na zniszczenie [%]:	0	
Oś 2, Opona 1 (lewa), CONTINENTAL, 245/45R18		
Nominalna głębokość bieżnika [mm]:	8	
Rzeczywista głębokość bieżnika [mm]:	7	
Zużycie [%]:	16	
Obniżka na zniszczenie [%]:	0	
Oś 2, Opona 2 (prawa), CONTINENTAL, 245/45R18		
Nominalna głębokość bieżnika [mm]:	8	
Rzeczywista głębokość bieżnika [mm]:	7	
Zużycie [%]:	16	
Obniżka na zniszczenie [%]:	0	

NOTATKI

Notatka do wyceny:

OCENA STANU TECHNICZNEGO POJAZDU.

Do oceny przedstawiono pojazd kompletny.

Oględzin pojazdu dokonano na terenie parkingu firmy DAWRO we Wrocławiu, ul. Wodzisławska 8.

W czasie oględzin dokonano jazdy próbnej (próby ruchowej) po terenie parkingu.

W czasie oględzin stwierdzono:

SILNIK/UKŁAD PRZENIESIENIA NAPĘDU:

Silnik wraz z osprzętem kompletny, bez widocznych braków i uszkodzeń mechanicznych.

Silnik wraz z komorą silnikową - brudny.

Silnik uruchomiono.

Praca silnika nie budzi zastrzeżeń.

PODWOZIE:

Podzespoły podwozia kompletne, bez widocznych braków.

Tarcze kół aluminiowe – z zarysowaniami.

UKŁAD KIEROWNICZY:

UKład kierowniczy w warunkach przeprowadzonej próby ruchowej nie budzi zastrzeżeń.

UKŁAD HAMULCOWY:

UKład hamulcowy w warunkach przeprowadzonej próby ruchowej nie budzi zastrzeżeń.

UKŁAD WYDECHOWY:

UKład wydechowy w warunkach przeprowadzonej próby ruchowej nie budzi zastrzeżeń.

NADWOZIE:

Nadwozie koloru czarnego - lakier dwuwarstwowy metalik.

Dokonano pomiaru grubości powłoki lakierowej przyrządem elektronicznym.

Stwierdzono brak śladów napraw blacharsko lakierniczych nadwozia.

Powłoka lakierowa całego pojazdu - powierzchnie porysowana.

Części nadwozia uszkodzone kwalifikujące się do naprawy:

- błotnik przedni lewy – zarysowany,
- błotnik przedni prawy - zarysowany,
- drzwi przednie lewe – zarysowane, punktowe odpryski powłoki lakierowej na krawędzi tylnej,
- drzwi przednie prawe – zarysowane, punktowe odpryski powłoki lakierowej na krawędzi tylnej,
- drzwi tylne lewe – zarysowane, punktowe odpryski powłoki lakierowej na krawędzi tylnej,
- drzwi tylne prawe – zarysowane, punktowe odpryski powłoki lakierowej na krawędzi tylnej,
- błotnik tylny lewy – zarysowany,
- błotnik tylny prawy - zarysowany,
- pokrywa komory bagażnika – zarysowana,
- próg prawy – zarysowany.

Części wyposażenia uszkodzone kwalifikujące się do naprawy:

- szyba czołowa – punktowe odpryski,
- zderzak przedni - zarysowany, punktowe odpryski powłoki lakierowej,
- zderzak tylny – zarysowany.

WYPOSAŻENIE:

Do oględzin przedstawiono dwa kluczyki do stacyjki zapłonu i zamka drzwi.

ZASTRZEŻENIA OGRANICZAJĄCE:

Istotą niniejszego opracowania jest określenie aktualnej wartości urządzenia, a nie jego ceny.

Ocena nie może być powielana i publikowana bez zgody autora.

Niniejsza opinia nie może być wykorzystana do żadnego innego celu niż określony w niniejszej opinii.

Wydając niniejszą opinię rzeczoznawca zastrzega, że nie bierze odpowiedzialności za wady ukryte przedmiotu opinii oraz za wszelkie inne czynniki niemożliwe do wykrycia przy zachowaniu należytej staranności, jak i za skutki innego wykorzystania wyceny lub opinii.

Wszelkie roszczenia klienta wynikające z błędnej wyceny, spowodowanej wyłącznie niezachowaniem należytej staranności przez rzeczoznawcę, mogą być egzekwowane jedynie gdy po stronie klienta powstanie szkoda w rozumieniu Kodeksu Cywilnego.

Za szkodę w rozumieniu ust. 5 nie może zostać uznany taki błąd w wycenie, który powoduje jedynie marginalną różnicę między wartością wycenioną rzeczy a jej wartością faktyczną.

Wartość przedmiotu wyceny została ustalona na dzień sporządzenia wyceny.

Niniejsze oszacowanie wartości nie jest ekspertyzą stanu technicznego przedmiotu wyceny i za taką nie może być uznawane.

Niniejsze oszacowanie wartości nie jest ekspertyzą stanu technicznego przedmiotu wyceny i za taką nie może być uznawane, w szczególności nie może być traktowane jako gwarancja sprzedaży przedmiotu wyceny za oszacowaną wartość.

Nie badano tytułu użytkowania, przebiegu eksploatacji ani tytułu własności wycenianego obiektu i ewentualnego istnienia ograniczenia praw rzeczowych, a także prawdziwości danych identyfikacyjnych przedmiotu wyceny zamieszczonych na tabliczkach znamionowych i w przedstawionych dokumentacjach technicznych oraz nie weryfikowano odczytanego stanu drogomierza z zapisami w urządzeniach elektronicznych pojazdu.

Specyfikacja wg programu operacyjnego w zakresie wyposażenia standardowego i dodatkowego nie gwarantuje zgodności ze stanem faktycznym w zakresie niemożliwym do ustalenia przez rzeczoznawcę podczas oględzin.

Klient oświadcza, że jest świadom stanu technicznego rzeczy będącej przedmiotem wyceny.

Do spraw nieuregulowanych w niniejszych zastrzeżeniach stosuje się odpowiednio przepisy Kodeksu Cywilnego oraz Polisy Ubezpieczeniowej PZU, którą związany jest rzeczoznawca.

Klient oświadcza, że zapoznał się z powyższą treścią zastrzeżeń ograniczających, zgadza się z ich brzmieniem i nie będzie w przyszłości egzekwował praw stojących w sprzeczności z wymienionymi zastrzeżeniami ograniczającymi.

Na tym wycenę zakończono.

Dokument wygenerowany elektronicznie, ważny bez podpisu.

RZECZOZNAWCA

Marcin Szura

Andrzej Walewski

DEFINICJE KOREKT

Korekta na miesiąc pierwszej rejestracji

Korekta uwzględnia wpływ miesiąca pierwszej rejestracji na wartość wycenianego pojazdu. Notowanie bazowe określa wartość pojazdu dla miesiąca 'MAJ'.

Miesiąc pierwszej rejestracji wycenianego pojazdu to październik. Pojazd jest młodszy od pojazdu bazowego o 5 miesięcy, co daje korektę w wysokości (+) 3 300 PLN.

Korekta na przebieg

Korekta uwzględnia wpływ przebiegu na wartość wycenianego pojazdu.

Standardowy przebieg dla wycenianego pojazdu wynosi 50 200 km, przebieg określony do wyceny 25 012 km, jest zatem o 25 188 km niższy od standardowego, co daje korektę wartości w wysokości (+) 3 260 PLN.

Korekta na wyposażenie dodatkowe pojazdu

Korekta stosowana jest w przypadku różnicy w elementach wyposażenia pojazdu wycenianego w stosunku do seryjnego wyposażenia pojazdu bazowego.

Dla wycenianego pojazdu zostały dodane wyszczególnione powyżej w opisie elementy wyposażenia dodatkowego, co daje korektę wartości w wysokości (+) 990 PLN.

Korekta na czynniki obniżające wartość

Korekta uwzględnia wpływ czynników obniżających wartość wycenianego pojazdu.

Dla wycenianego pojazdu zostały wprowadzone wyszczególnione powyżej w opisie czynniki obniżające wartość, co daje łączną korektę wartości w wysokości (-) 6 630 PLN.

Informacja ogólna do wyceny

Wycena wartości pojazdu w systemie Eurotax oparta jest o tzw. notowanie pojazdu bazowego. Notowania publikowane w produktach Eurotax są ustalane dla pojazdów spełniających warunki pojazdu bazowego tj. posiadającego wyposażenie seryjne przewidziane dla danego typu, datę pierwszej rejestracji w miesiącu maju roku produkcji, będących w stanie technicznym dobrym (pojazdy w wieku do 12 lat) lub przeciętnym (pojazdy w wieku 12-24 lata), mających standardowy przebieg stosowny do okresu eksploatacji i posiadających opony zużyte nie więcej niż w 50%. Ponieważ w rzeczywistości pojazdy różnią się od pojazdu bazowego, przy wykonywaniu wyceny stosowane są korekty mające za zadanie uwzględnić różnice pomiędzy pojazdem rzeczywistym a pojazdem bazowym.

Przebieg standardowy (normatywny) pojazdu jest to przeciętny całkowity przebieg pojazdu, który określany jest dla przyjętego okresu użytkowania na podstawie badań grup pojazdów o zbliżonym rodzaju, klasie, przeznaczeniu i pojemności silnika.

Objaśnienia:

- * wartość zmodyfikowana przez użytkownika
- V pojazd lub wyposażenie wybrane na bazie rozkodowania numeru VIN (VinCheck)
- G bezpłatna opcja wyposażenia
- A Wartość korekty określona automatycznie z systemu Eurotax
- P Wartość korekty określona automatycznie z profilu użytkownika

















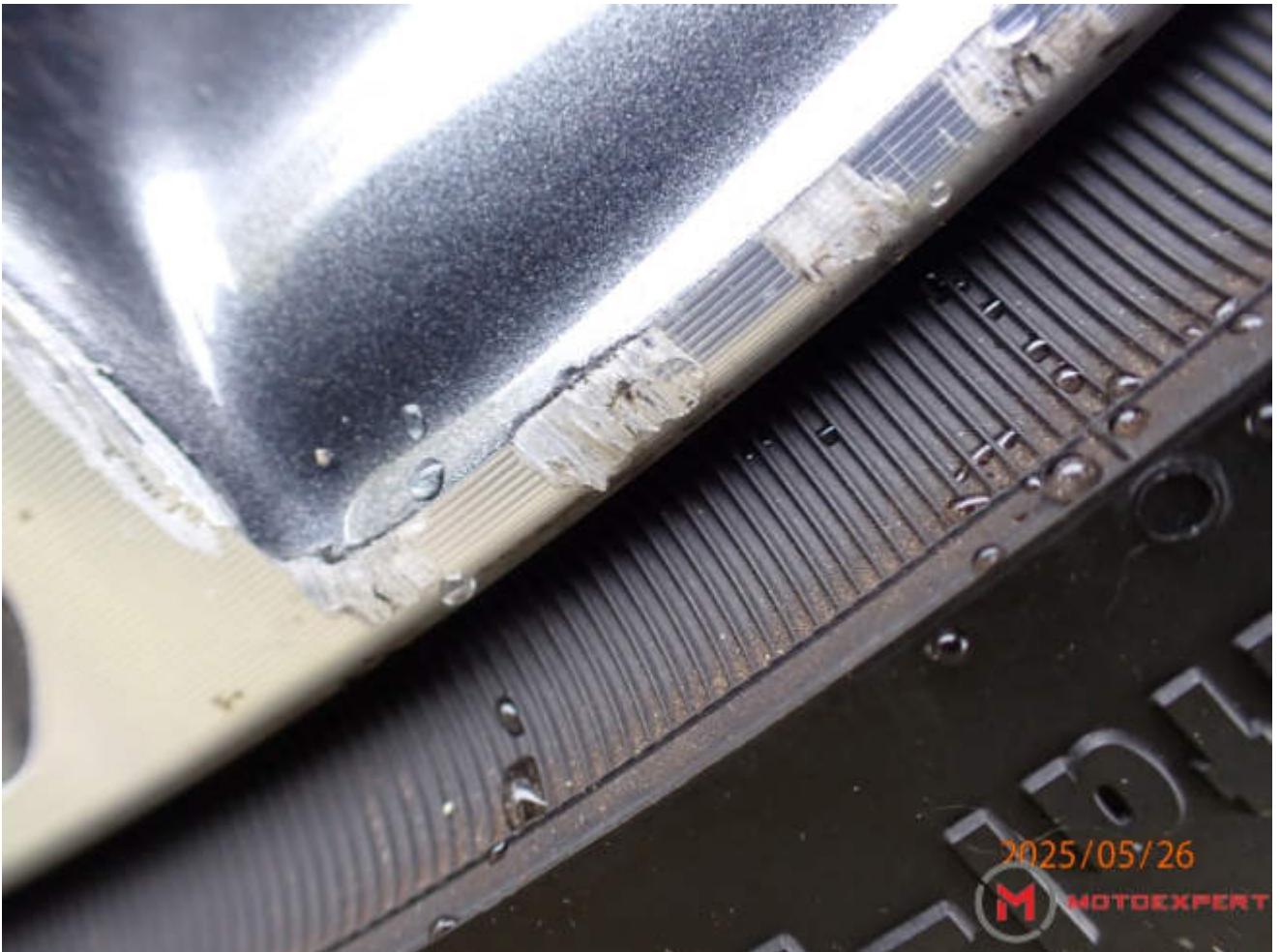














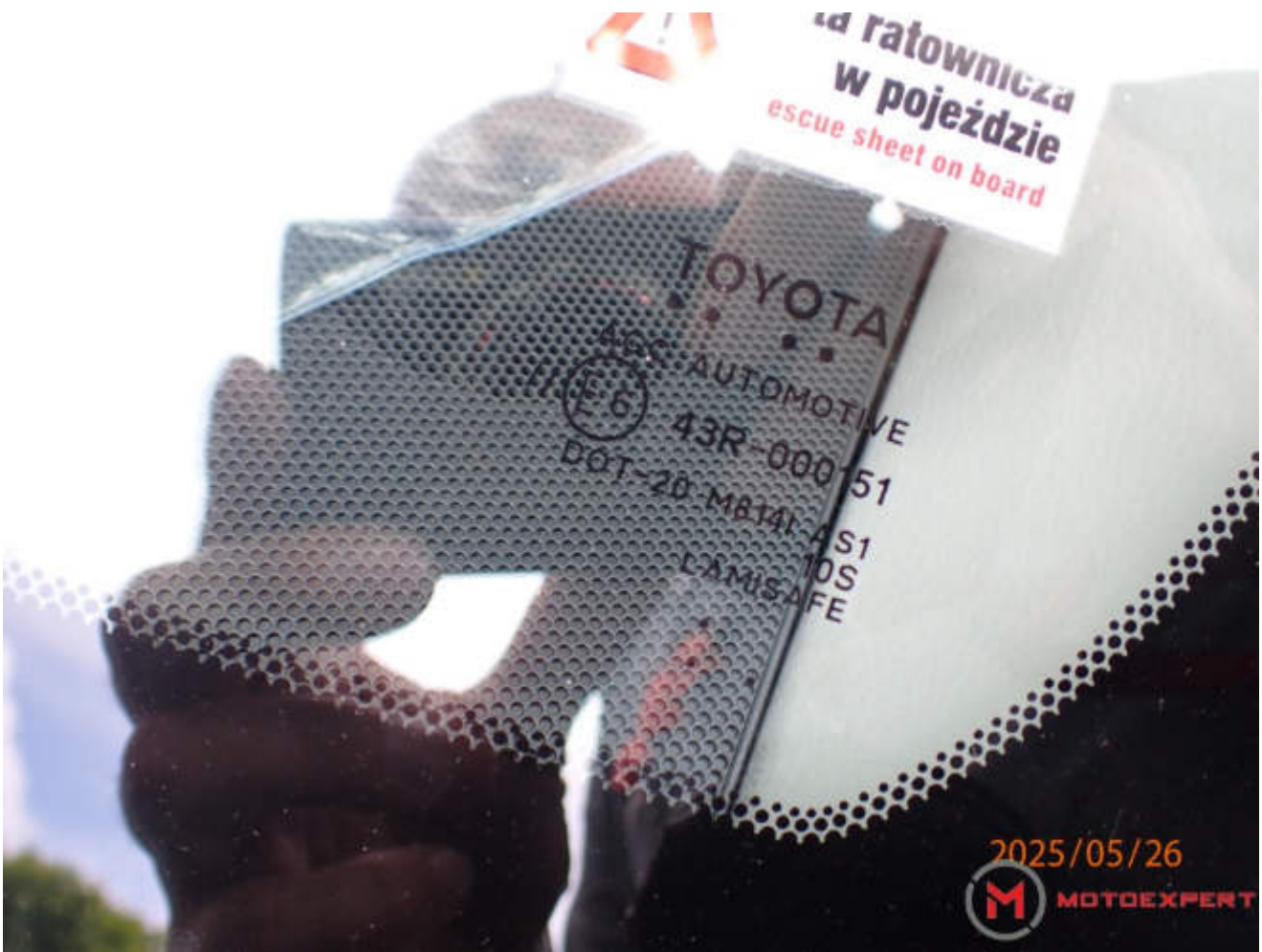




























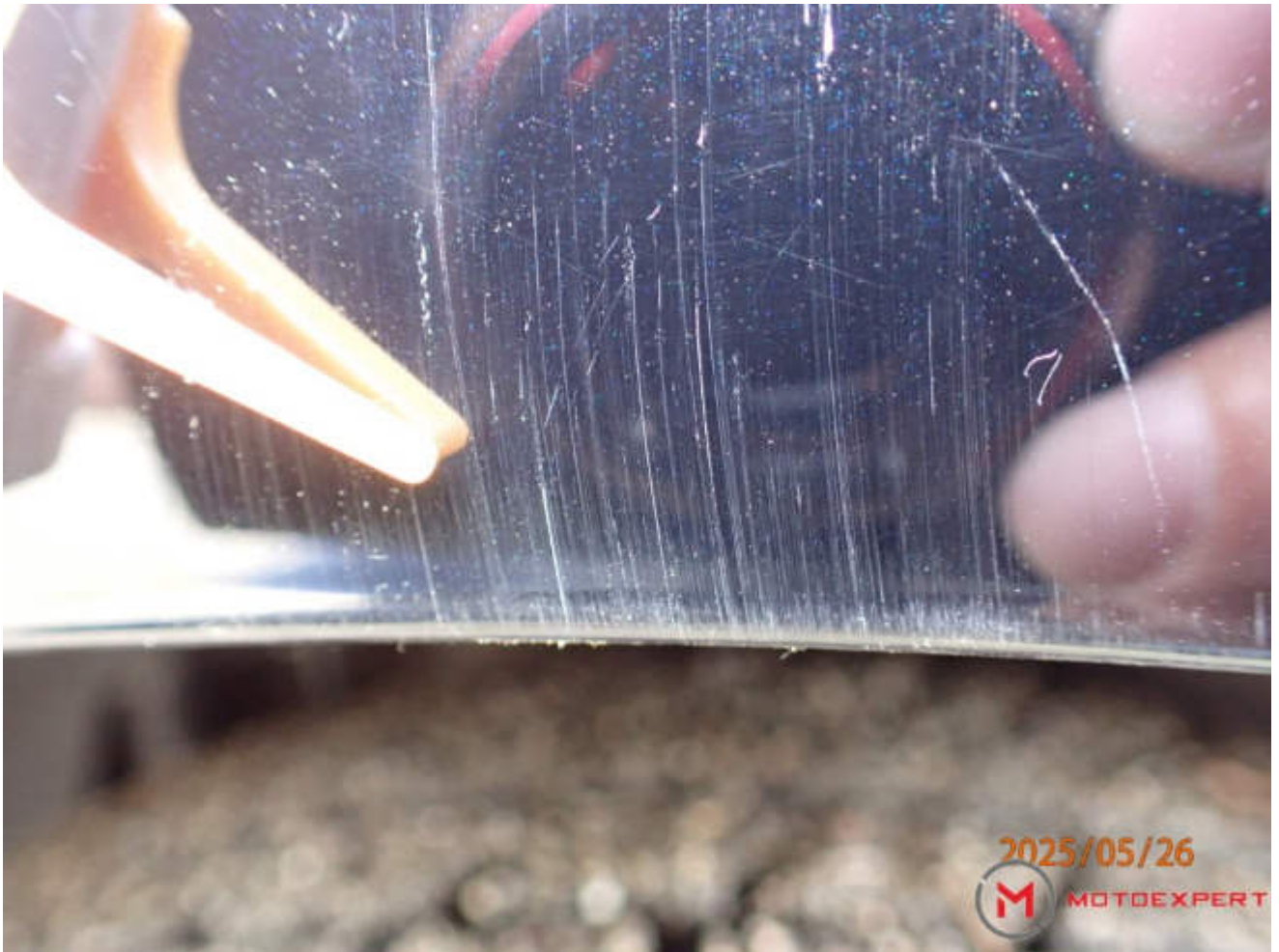


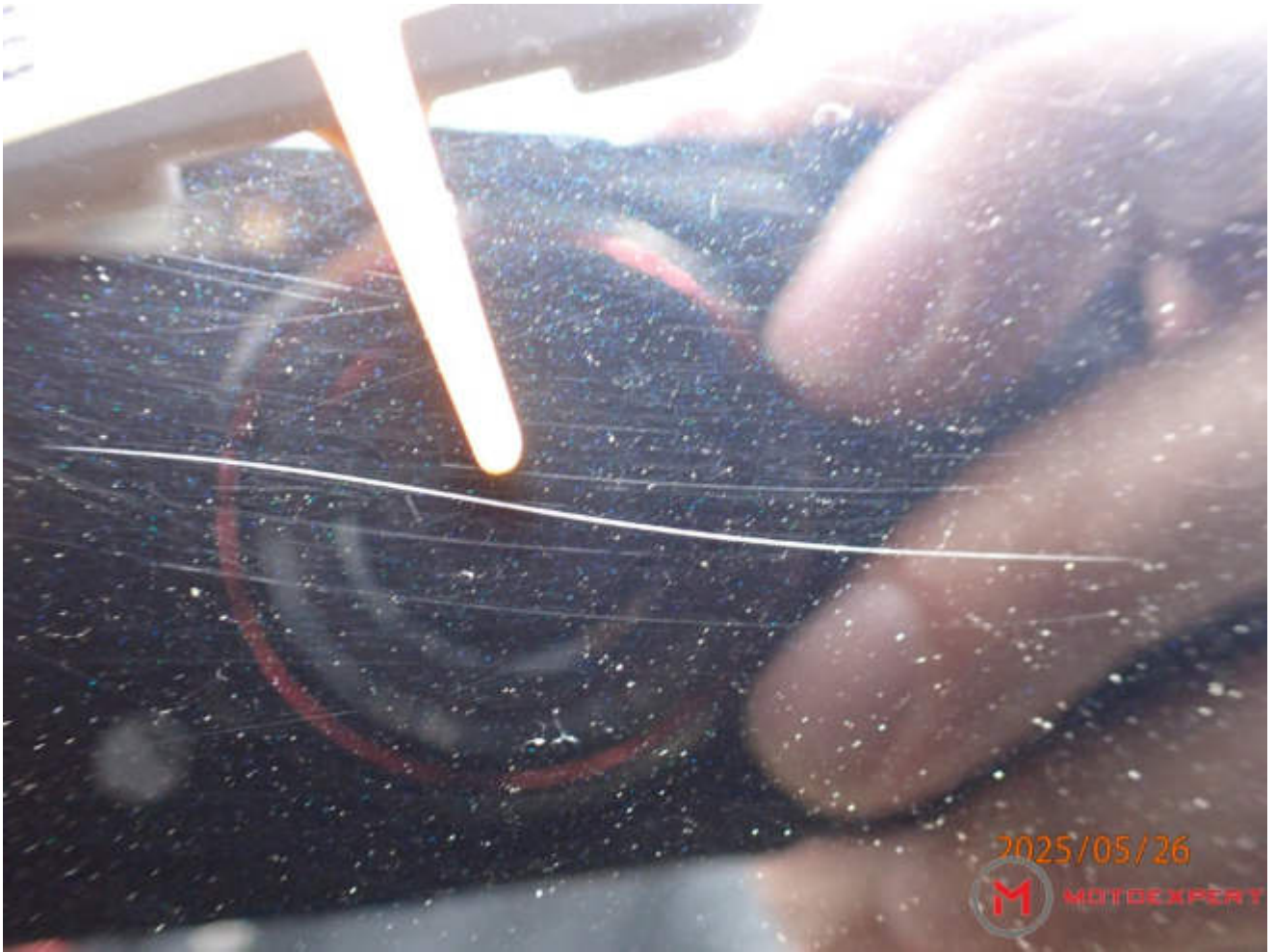














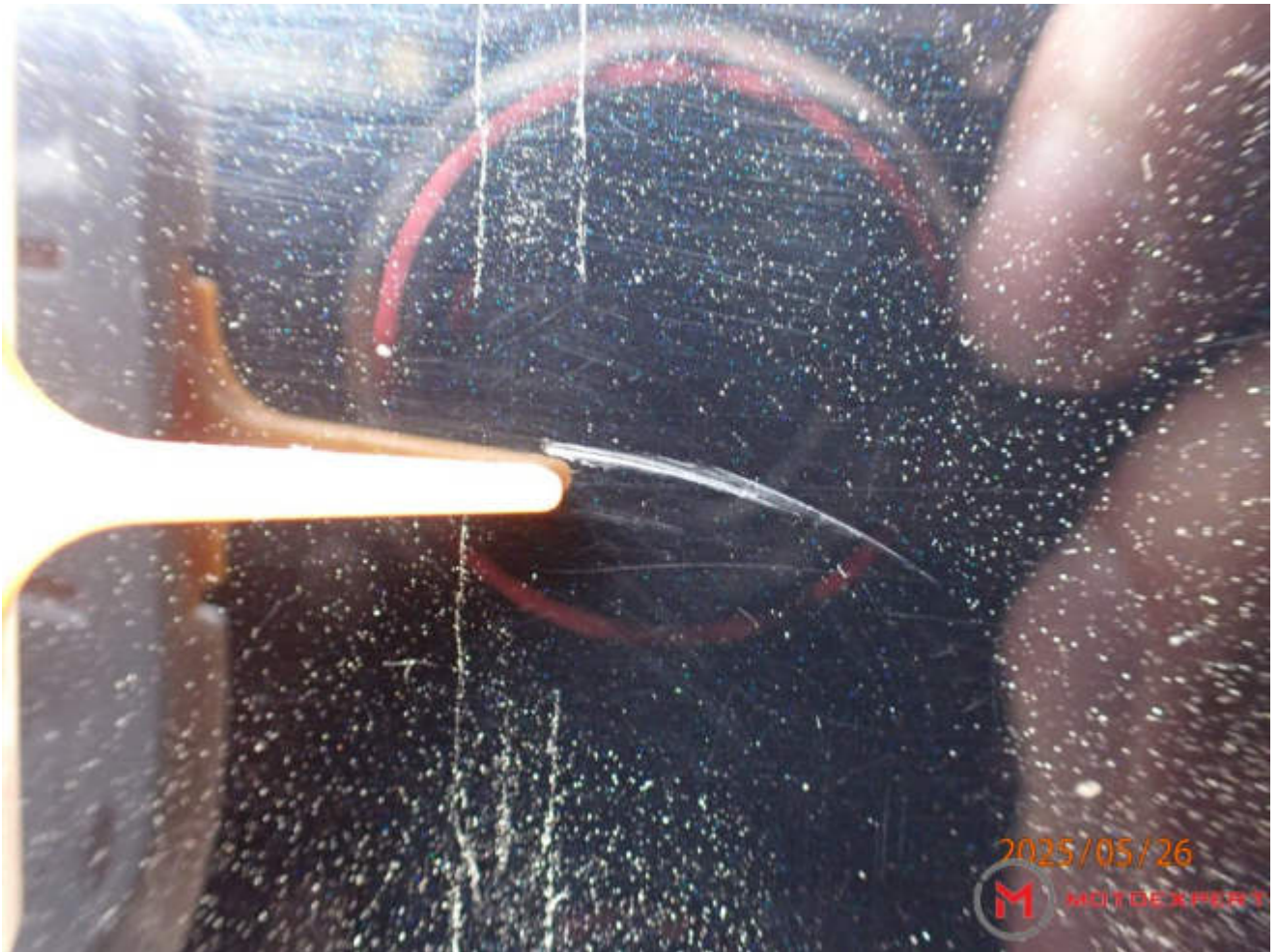


2025/05/26
M MOTOEXPERT



2025/05/26
M MOTOEXPERT

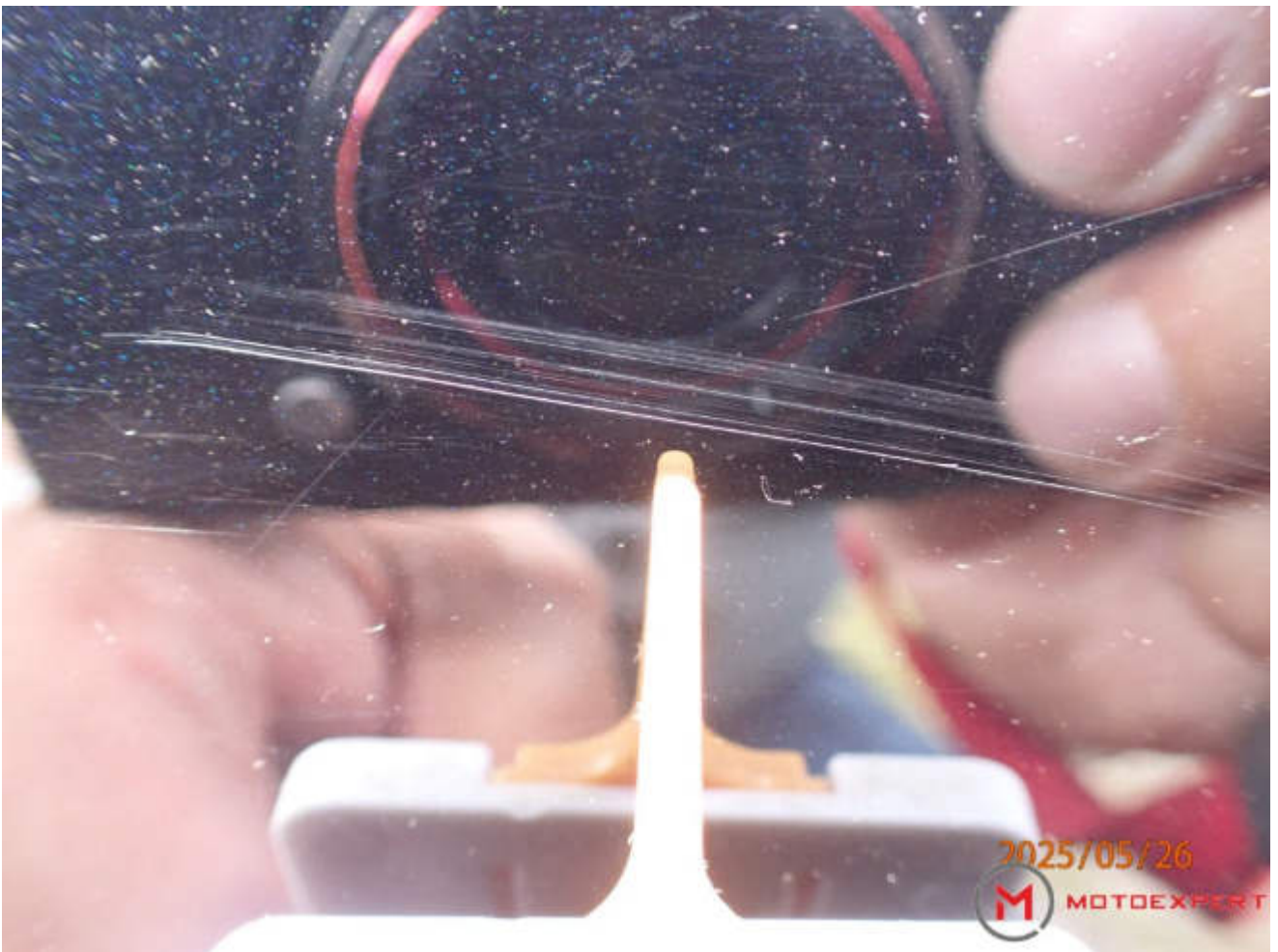


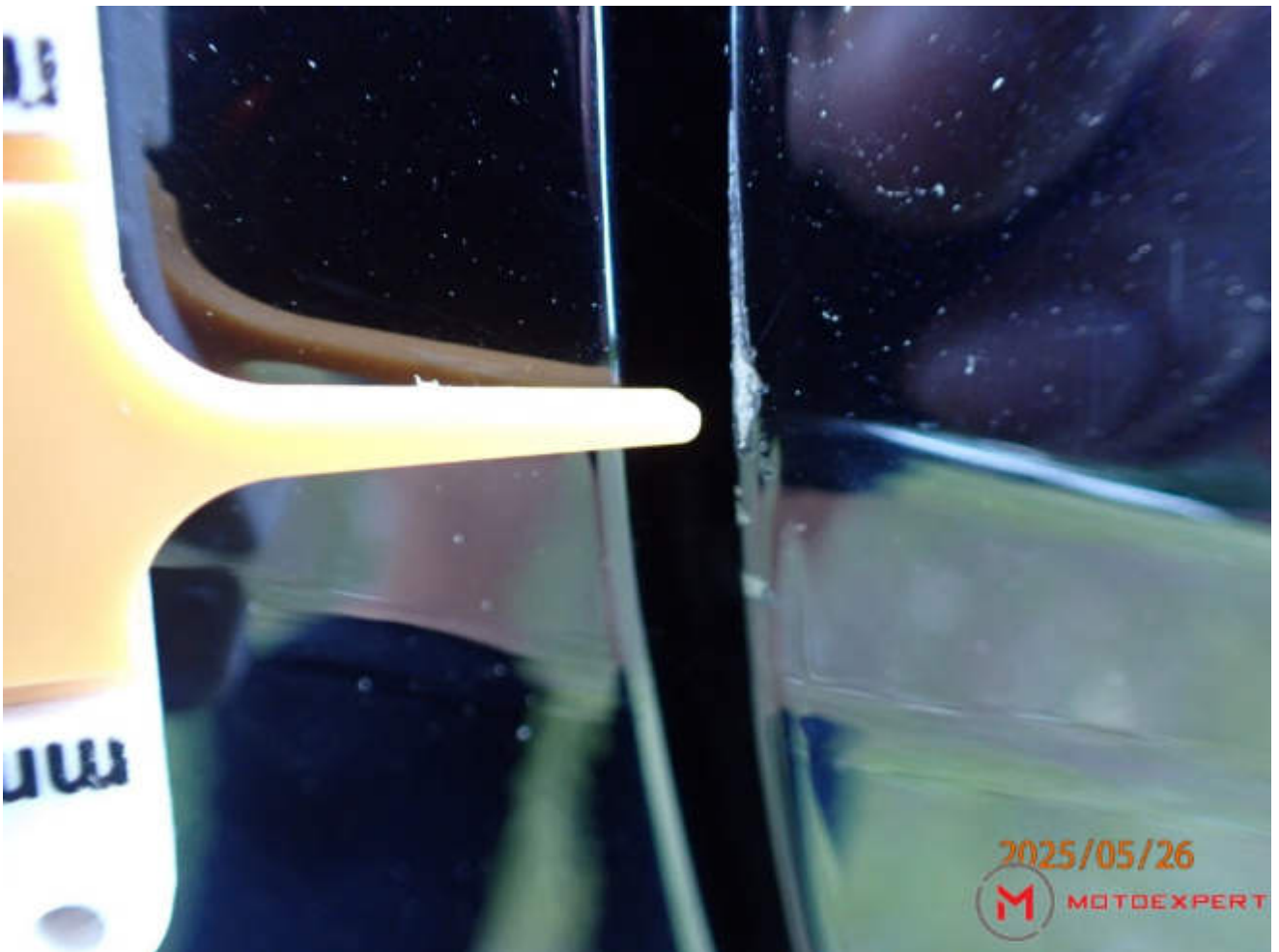


2025/05/26
M MOTOEXPERT



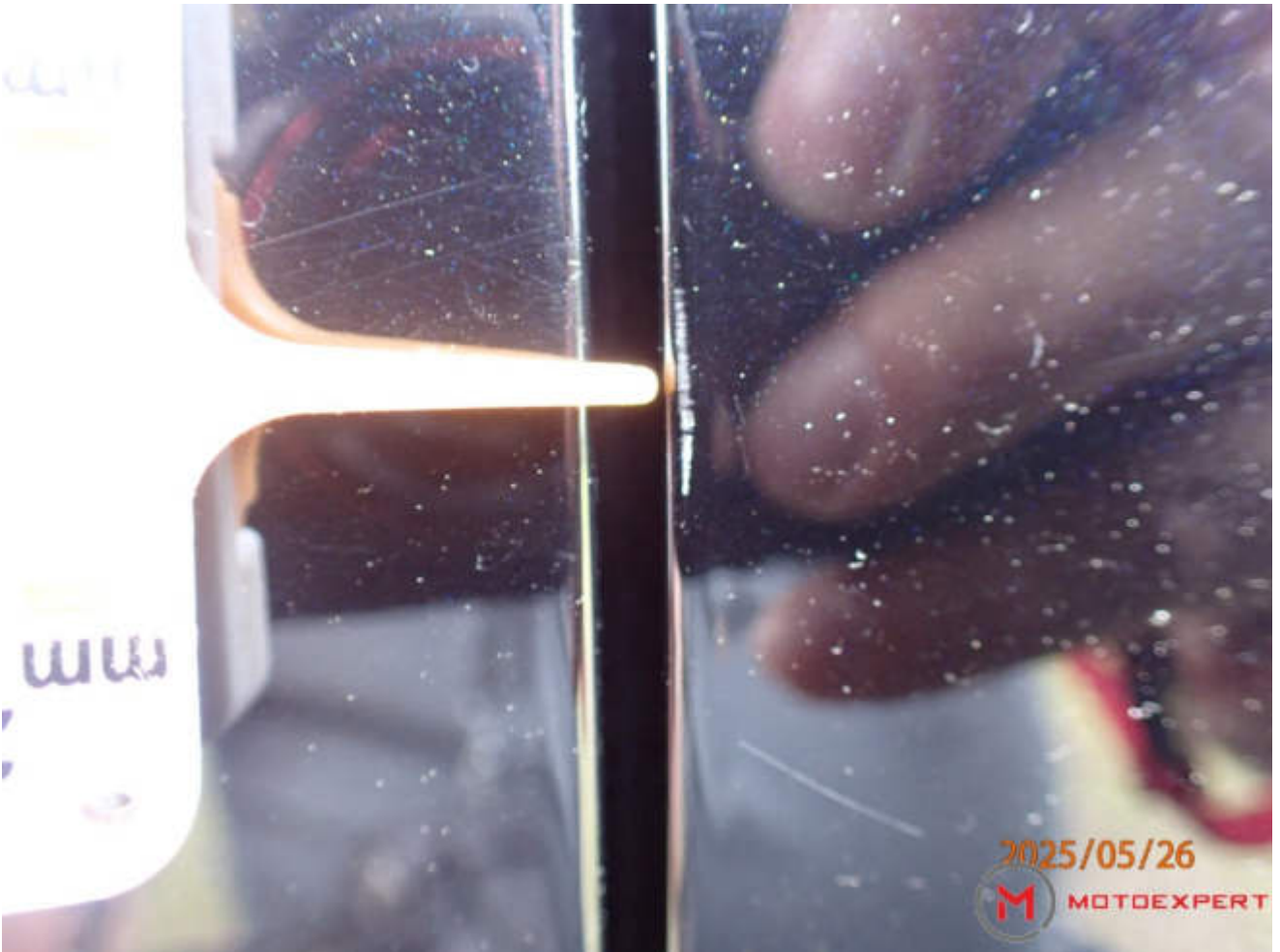
2025/05/26
M MOTOEXPERT

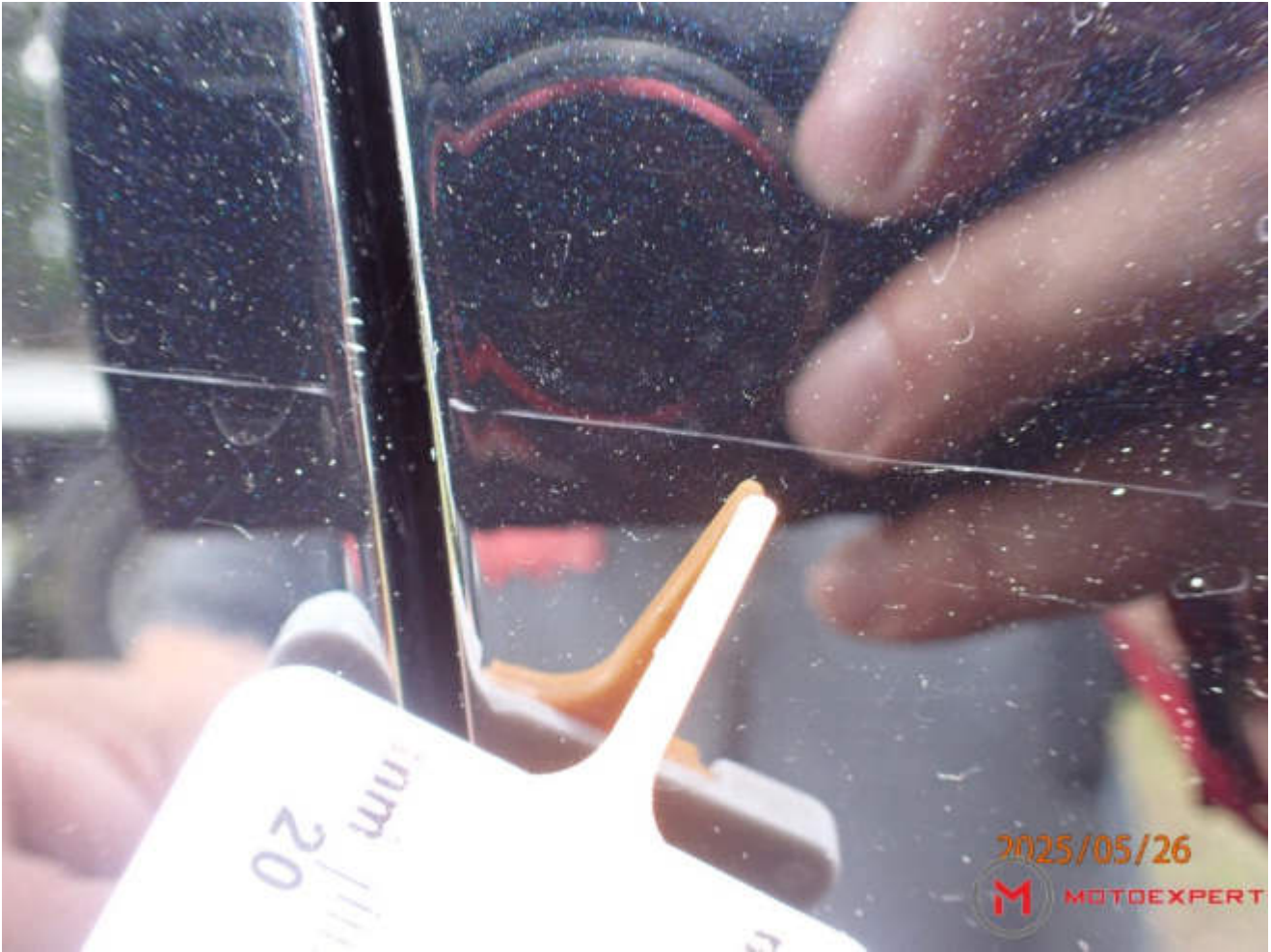












2025/05/26

M MOTOEXPERT



2025/05/26

M MOTOEXPERT













