

Nr zlecenia: 69/26/06/2025/CarArena STANDARD

z dnia: 2025/06/26

Zleceniodawca:

CARARENA - Aukcje Samochodowe
Budowlanych 7
62-081 Baranowo

Rzeczoznawca:

Przemysław Kalu ny/zatw. Pion Weryfikacyjny eRzeczoznawcy



P o g l d o w y r a p o r t s t a n u t e c h n i c z n e g o

Zadanie: Ocena stanu technicznego i okre lenie warto ci rynkowej pojazdu

DANE IDENTYFIKACYJNE POJAZDU		Dane: [D] VII-2025
Rodzaj pojazdu:	Samochód specjalny*	VIN: WV1ZZZ2KZ9X026949
Marka:	VOLKSWAGEN	Nr rejestracyjny: CT2504H
Model pojazdu:	Caddy Maxi TDi MR`04 E4 2.4t	Nr Info-Ekspert: 040-04700
Wersja:		Rok produkcji: 2008
Wskazanie drogomierza	357561 km	
Data pierwszej rejestracji	2009/01/26	
Data wa no ci badania technicznego	2026/01/14	
Opis rodzaju pojazdu	Sanitarny	
Rodzaj nadwozia	kombi (uniwersalne) 4 drzwiowe 4 osobowe	
Dop. masa całk.	2315 kg*	
Liczba osi / Rodzaj nap du / Skrzynia biegów	2 / przedni (4x2) / manualna	
Zawieszenie osi / Rozstaw osi	spr yny / 3002 mm	
Oznaczenie silnika	BJB	
Jednostka nap dowa	z zapłonem samoczynnym	
Pojemno / Moc silnika	1896 ccm / 77kW (105KM)	
Doładowanie	Turbosp. z chłodn. powietrza	
Liczba cylindrów / Układ cylindrów	4 / rz dowy	
Norma spalin	E4	
Kolor powłoki lakierowej, (rodzaj lakieru)	biały 2-warstwowy typu uni	

WYPOSA ENIE STANDARDOWE

L.p.	Nazwa elementu wyposażenia	L.p.	Nazwa elementu wyposażenia
1	Drzwi boczne prawe przesuwne przeszklone	12	System p/po lizgowy MSR
2	Immobilizer	13	Szyby atermiczne
3	Kolumna kierownicy pochłaniają ca energii	14	ciany boczne przestrzeni ładunkowej

uderzenia	wyło one tworzywem sztucznym
4 Kolumna kierownicy regulowana	15 wiatła z regulacją kąta pochylenia elektryczną
5 Obrotomierz	16 wiatło dodatkowe STOP
6 Opony 195/65 R15	17 Tapicerka drzwi z tworzywa
7 Osłona krawędzi ładunkowej	18 Tapicerka siedzenia "Fiftyfive"
8 Oświetlenie przestrzeni bagażowej	19 Uchwyty do mocowania ładunków 4 szt.
9 Pasy bezpieczeństwa trzypunktowe bezwładnościowe z regulacją mocowania	20 Wspomaganie układu kierowniczego
10 Podsufitka w części pasażerskiej	21 Wykładzina podłogowa dywanowa
11 Siedzenie 3-osobowe w II rzędzie	22 Zegar cyfrowy

L.p. Nazwa pakietu / elementu pakietu wyposażenia standardowego

- 1 ABS/ASR
ABS - system zapobiegający blokowaniu kół
System p/porozowy przy przyspieszaniu ASR
- 2 Drzwi tyłu nadwozia przeszkłone + wycieraczka + szyba ogrzewana
Szyba tylna ogrzewana
Wycieraczka szyby tylnej
- 3 Poduszki powietrzne kierowcy i pasażera
Poduszka powietrzna kierowcy
Poduszka powietrzna pasażera
- 4 Przygotowanie do montażu radia + głośnik 4 szt. + antena w szybie przedniej
Przygotowanie do montażu radia
Głośniki 4 szt.
Antena radiowa w szybie przedniej
- 5 Siedzenia tylne dzielone i składane 60/40
Siedzenia tylne dzielone
Siedzenia tylne składane

OPIS ZAMONTOWANEGO W POJEZDZIE OGUMIENIA

Koło	Marka, typ	Średnica [mm]
Przednie lewe:	FIRESTONE 195/60 R15 88T WINHAWK TL	7,0
Przednie prawe:	FIRESTONE 195/60 R15 88T WINHAWK TL	7,0
Tylne lewe:	FIRESTONE 195/60 R15 88T WINHAWK TL	7,0
Tylne prawe:	FIRESTONE 195/60 R15 88T WINHAWK TL	7,0

KOREKTY WARTOŚCI POJAZDU

KOREKTA ZA WYPOSAŻENIE SPECJALNE	(+)
KOREKTA ZA PRZEBIEG	(-)
KOREKTY RÓŻNE:	
Zadana szacunkowa korekta z tytułu wcześniejszych napraw	(-)
Stan utrzymania i dbałość o pojazd	(-)
Szczególny charakter eksploatacji	(-)
KOREKTY RÓŻNE RAZEM	(-)
KOREKTA ZA OGUMIENIE	(+)

UWAGI RZECZOZNAWCY DOTYCZĄCE WYCENY

Pojazd zweryfikowany w bazie danych historiapojazdu.gov.pl - bez uwag

OPIS STANU TECHNICZNEGO ZESPOŁÓW POJAZDU



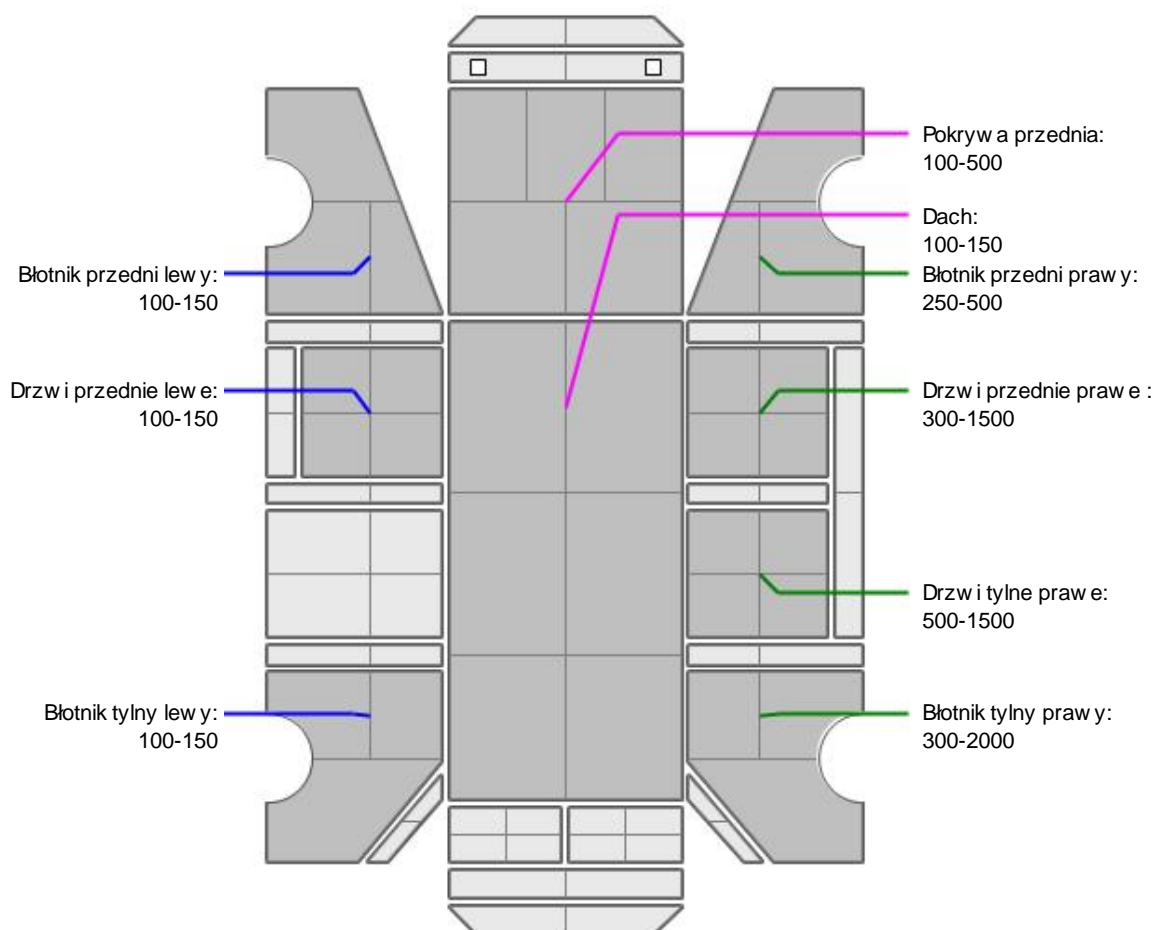
NADWOZIE - Szkielet i poszycia zewn trzne

L.p.	Nazwa elementu	L / P	Rodzaj uszkodzenia	Opis	Fot. nr
1	Błotnik przedni	P	Ogniska korozji		
2	Pokrywa przednia		Odpryski powłoki lakierowej z miejscow korozj blachy		
3	Drzwi boczne przednie	L	Wgniecione z zarysowaniami powłoki lakierowej, korozja		
4	Drzwi boczne przednie	P		prowizoryczny monta listwy	
5	Drzwi boczne tylne	P	korozja	Brak osłony klamki	
6	Próg	P	Wgnieciony gł boko		
7	Błotnik tylny	L	Ogniska korozji, zarysowania, wgniecenia		
8	Błotnik tylny	P	Ogniska korozji, zarysowania, wgniecenia		
9	Drzwi tyłu nadwozia		Wgniecenia, korozja, deformacje		

Na pozostałych elementach oblachowania bryły nadwozia stwierdzono równie typowe dla jego okresu eksploatacji uszkodzenia powłoki lakierowej (zarysowania, odpryski, itp.)



NADWOZIE – Opis powłoki lakierowej



L.p.	Nazwa elementu	L / P	Grubość powłoki [µm]	Opis
1	Pokrywa przednia		100-500	
2	Dach		100-150	
3	Błotnik przedni	L	100-150	
4	Drzwi przednie	L	100-150	
5	Błotnik tylny	L	100-150	
6	Błotnik przedni	P	250-500	
7	Drzwi przednie	P	300-1500	
8	Drzwi tylne	P	500-1500	
9	Błotnik tylny	P	300-2000	
10	Pokrywa (drzwi) tyłu nadwozia		100-500	

Podane przedziały grubości powłoki lakierowej, dotyczą punktów pomiarowych. Nie mogą być traktowane jako gwarancja, a grubość powłoki lakierowej w innych punktach nie wykracza poza te przedziały. Pomiar powłoki lakierowej został wykonany urządzeniem budowlanym w posiadaniu rzeczoznawcy. Pomiar wykonany innym przyrządem może się różnić.



WYPOSAŻENIE ZEWNĘTRZNE

L.p.	Nazwa elementu	L / P	Rodzaj uszkodzenia	Opis	Fot. nr
1	Zderzak przedni		zarysowania, deformacje, otwory		
2	Reflektor	L	Zarysowania		
3	Obudowa lusterka bocznego	L	Zarysowana		
4	Obudowa lusterka bocznego	P	Zarysowana		
5	Zderzak tylny		Deformacje, pęknięcia, zarysowania		
6	Lampa zespolona tylna	L	Pęknięcia		
7	Lampa zespolona tylna	P	Pęknięcia		
8	Szyba przednia		Zarysowania		



NADWOZIE – Wyposażenie wewnętrzne

L.p.	Nazwa elementu	L / P	Rodzaj uszkodzenia	Opis	Fot. nr
1	Fotel przedni	L	Rozdzarcie materiału		
2	Fotel przedni	P	Przepalane miejscowo poszycie		

Wnętrze pojazdu nosi typowe dla jego okresu eksploatacji zabrudzenia oraz zużycie wszystkich elementów.



UKŁAD KIEROWNICZY

L.p.	Nazwa elementu	L / P	Rodzaj uszkodzenia	Opis	Fot. nr
1	Koło kierownicy		starcie materiału		

JAZDA KONTROLNA

- | | | |
|---|-----------------------------------|----------|
| 1 | Głośność pracy silnika | BEZ UWAG |
| 2 | Przyspieszenia pojazdu | BEZ UWAG |
| 3 | Głośność (stuknięcia) zawieszenia | BEZ UWAG |
| 4 | Skuteczność hamulca zasadniczego | BEZ UWAG |

5 Działanie drogom. i szybko ciomierza BEZ UWAG

Próba ruchowa przeprowadzona na zimnym silniku w warunkach parkingowych z pr dok ci do 15km/h.

DOKUMENTY I KOMPLETACJA POJAZDU

1 Kluczyki (ilo sztuk) 1 szt. okazano

2 Dowód rejestracyjny TAK

Zastrze enia ograniczaj ce opini .

ü Zawarte w niniejszej Ocenie/Raporcie informacje (w tym dotycz ce wyposa enia) słu jedynie ogólnym celem informacyjnym. Ocena/Raport nie mo e by zatem traktowana jako oferta w rozumieniu przepisów Kodeksu Cywilnego oraz opisu towaru ani zapewnienia w rozumieniu art. 4 Ustawy z dnia 27 lipca 2002 roku o szczególnych warunkach sprzeda y konsumenckiej.

ü Ocena/Raport została sporz dzone w celu ustalenia istnienia albo nieistnienia uszkodze nieakceptowalnych po zako czeniu umowy korzystania z samochodu lub innych okoliczno ci uzgodnionych w zleceniu. Ocena/Raport nie obejmuje typowych uszkodze wynikaj cych z eksploatacji samochodu oraz jego standardowego zu ycia.

ü Je li chcesz traktowa ten dokument jako ródo wiedzy o samochodzie przy jego zakupie, czynisz to na własn odpowiedzialno . eRzeczoznawcy sp.j. nie ponosi odpowiedzialno ci za takie u ycie tej Oceny/Raportu

ü Niniejsza wycena słu y wyl cznie do oszacowania warto ci rynkowej przedmiotu wyceny i nie mo e by wykorzystywana do adnego innego celu, ni wymieniony powy ej. W szczególno ci wycena nie mo e stanowi podstawy do oceny cech i stanu wycenianego obiektu przy jego zakupie.

ü Rzeczoznawca nie bierze na siebie odpowiedzialno ci za wady ukryte (prawne i fizyczne) oraz ewentualne skutki wynikaj ce z dalszego u ytkowania przedmiotu wyceny, a tak e za skutki wykorzystania samej wyceny.

ü Powy sza wycena nie jest ekspertyz stanu technicznego przedmiotu wyceny i za tak nie mo e by uznawana, w szczególno ci nie mo e by traktowana jako gwarancja sprzeda y przedmiotu wyceny za oszacowan warto .

ü Wycen przeprowadzono w oparciu o dostarczon dokumentacj oraz badanie organoleptyczne wycenianego obiektu. Nie prowadzono bada diagnostycznych oraz weryfikacji warsztatowej przedmiotu wyceny.

ü Nie stwierdzono dodatkowych niesprawno ci i/lub uszkodze i/lub braków w zakresie mo liwym do ustalenia w warunkach ogl dzin tj. bez dost pu do spodu pojazdu, specjalistycznego sprz tu diagnostycznego, jazdy próbnej wykonanej w warunkach drogowych z obci eniem.

ü Rzeczoznawca podczas ogl dzin poza warsztatem nie jest w stanie stwierdzi wypadkowej przeszło ci pojazdu. W przypadku podwy szonych warto ci pomiarów powłoki lakierowej, konieczna jest ekspertyza w warunkach warsztatowych.

ü Rok produkcji pojazdu - nie weryfikowano. Przyj to w oparciu o dane przekazane przez Zleceniodawc .

ü Niniejsza wycena nie mo e by publikowana w cało ci w jakimkolwiek dokumencie bez zgody wykonawców i bez uzgodnienia z nimi formy i tre ci takiej publikacji. Zakaz publikacji nie dotyczy posługiwania si wycen w umowach cywilno-prawnych zawieranych przez zleceniodawc i dotycz cych przedmiotu

ü Przed odbiorem pojazdu, kupuj cy zobowi zany jest do konfrontacji rzeczywistego stanu z informacjami zawartymi w wycenie. Odbiór przedmiotu jest równoznaczny ze zrzeczeniem si wszelkich roszcze , co do stanu technicznego.

ü Nie badano poprawno ci i/lub budowy numerów identyfikacyjnych/seryjnych obiektu oraz nie weryfikowano prawdziwo ci danych obiektu.

ü Niniejsza wycena nie mo e by traktowana jako gwarancja sprzeda y przedmiotu wyceny za oszacowan warto .

ü W przypadku ujawnienia dodatkowych informacji dotycz cych przedmiotowego pojazdu, niedost pnych w czasie wykonywania niniejszej opinii, zaprezentowane stanowisko mo e ulec zmianie.

ü W opinii zało ono, e nie wykryto adnych faktów, które mogłyby istotnie wpływa na warto wycenionego pojazdu, je li w opisie pojazdu nie widnieje inaczej.

ü Rzeczoznawca nie ponosi odpowiedzialno ci za ewentualne bł dy wynikaj ce z przedstawionych informacji otrzymanych od u ytkownika/sprzedawcy/zamawiaj cego wycen , je li brak podstaw do kwestionowania ich zgodnie ci ze stanem rzeczywistym lub te ustalenie stanu rzeczywistego przez rzeczoznawc było niemo liwe lub znacznie utrudnione.

ü Wyposa enie standardowe wg. Info - Ekspert. Rzeczoznawca nie ponosi odpowiedzialno ci za ewentualne bł dy programu. Opis stanu technicznego pojazdu jest wa ny na dzie ogl dzin. Rzeczoznawca nie bierze odpowiedzialno ci za zmiany stanu pojazdu wynikaj ce z

dalszej eksploatacji lub postoju (np. uszkodzenie akumulatora, powiększenie lub powstanie ognisk korozji, uszkodzenie układu hamulcowego, itp.)

Ü Jeżeli elementy jednostki napędowej, układu przeniesienia napędu itp., są rozmontowane, rzeczoznawca nie weryfikuje kompletności poszczególnych układów. Może wystąpić braków w kompletacji (np. ze względu na wykorzystanie unieruchomionego pojazdu jako „dawcy części”).

Ü Nie weryfikowano odczytanego stanu drogomierza z zapisami w urządzeniach elektronicznych pojazdu.

Ü W przypadku pojazdów z niesprawnym akumulatorem lub bez niego - podjęcie sprawdzenia sprawności akumulatora nie gwarantuje sprawności technicznej pojazdu.

Ü Nie weryfikowano gwarancji, statusu pakietów serwisowych i kompletności w zakresie sprzętu dodatkowego, z którym przedmiot był zamówiony.

Dokument wystawiony elektronicznie, w pełni bez podpisu

DOKUMENTACJA FOTOGRAFICZNA



Fot. nr 1



Fot. nr 2



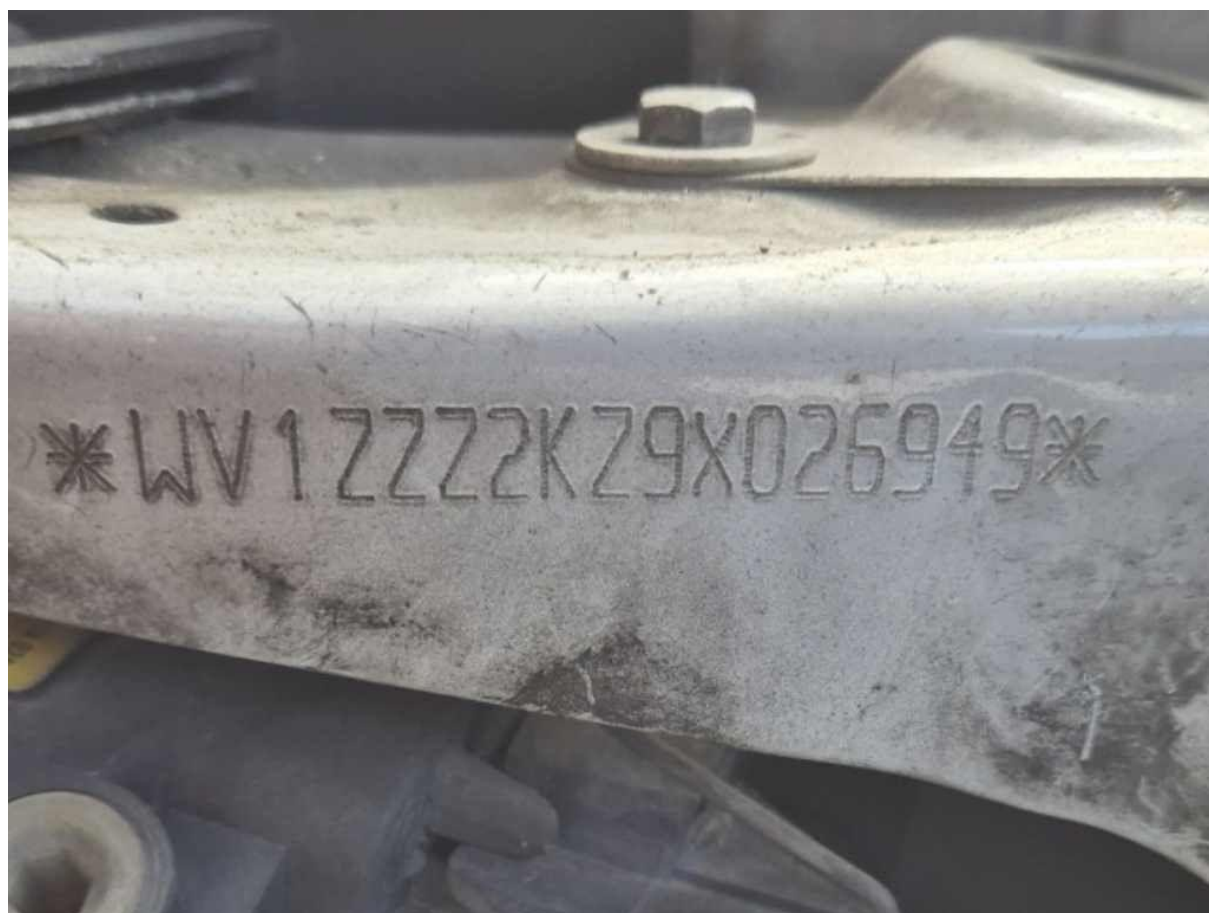
Fot. nr 3



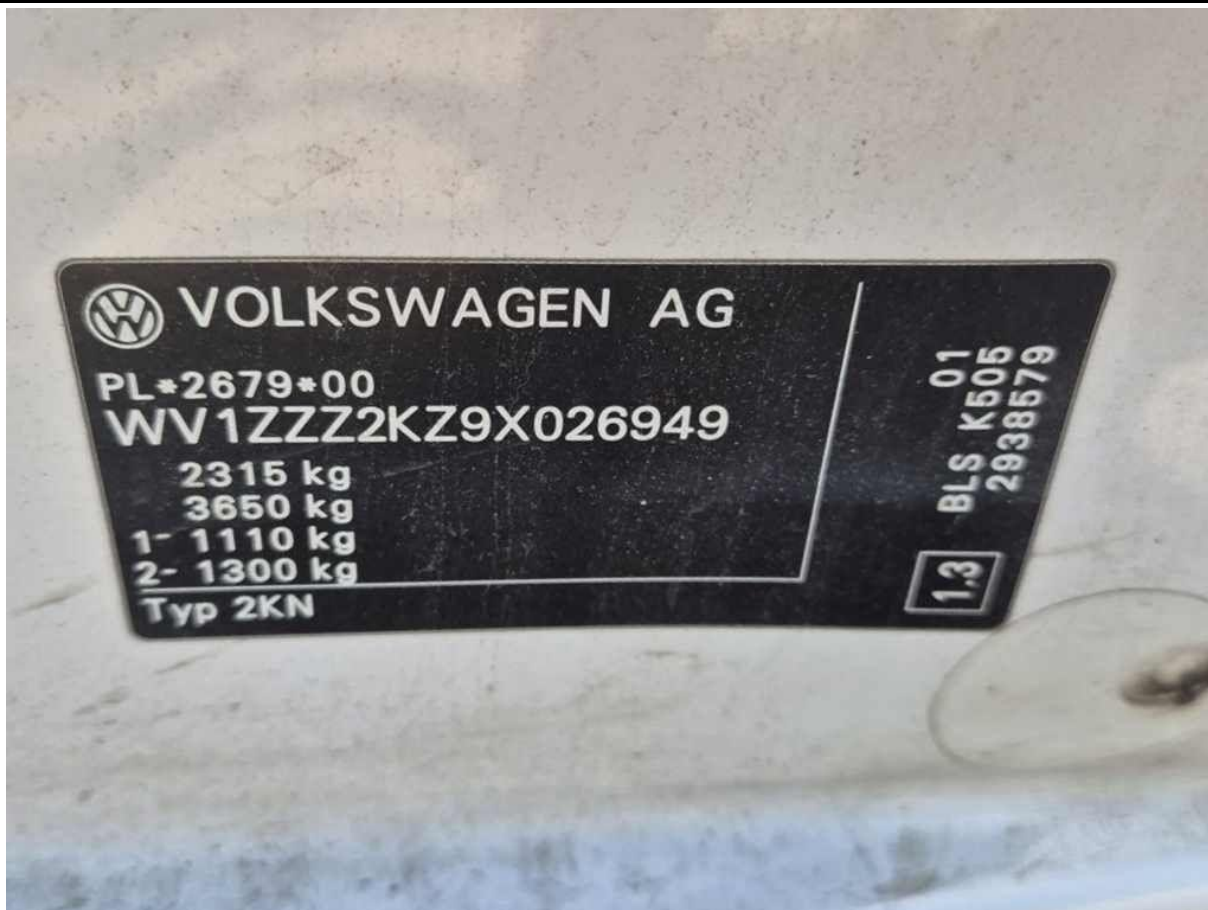
Fot. nr 4



Fot. nr 5



Fot. nr 6



Fot. nr 7



Fot. nr 8



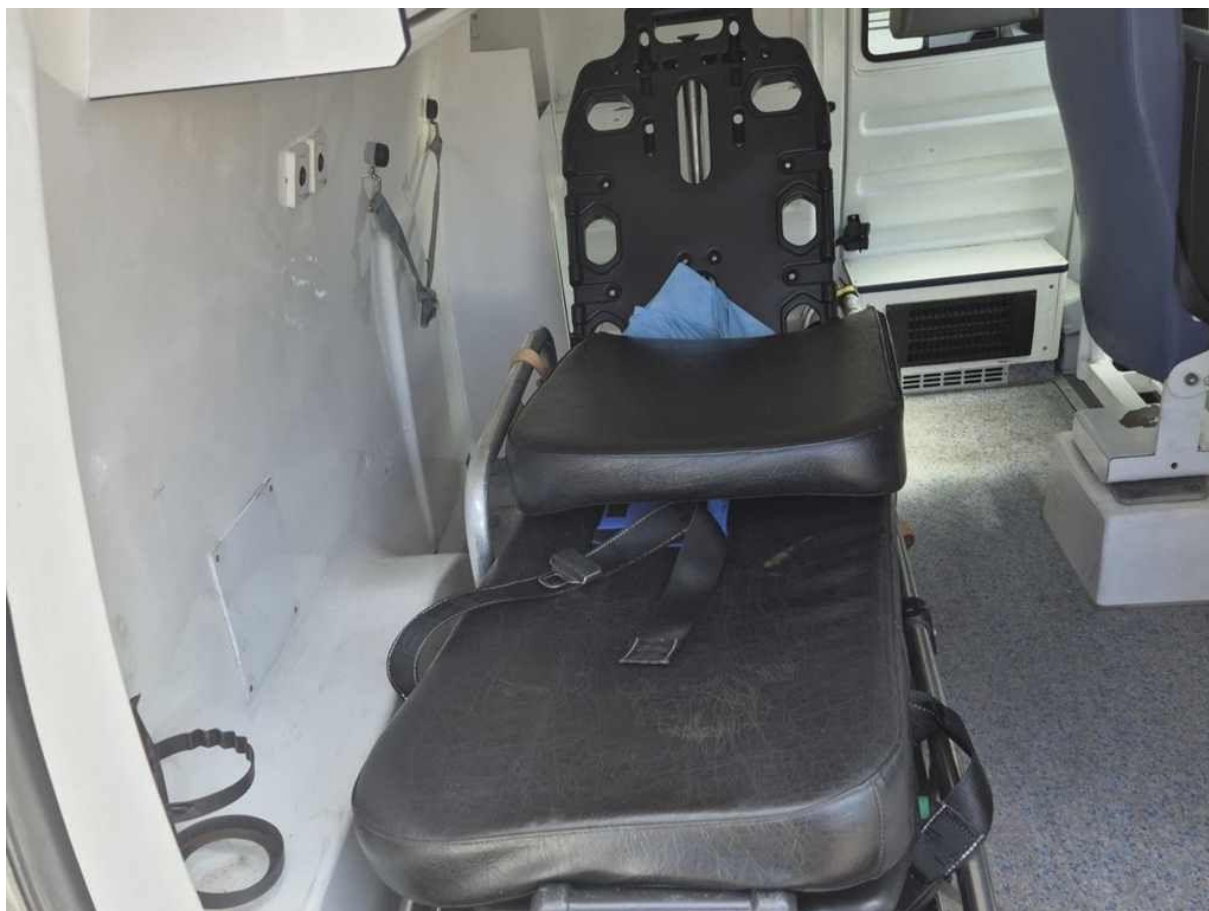
Fot. nr 9



Fot. nr 10



Fot. nr 11



Fot. nr 12



Fot. nr 13



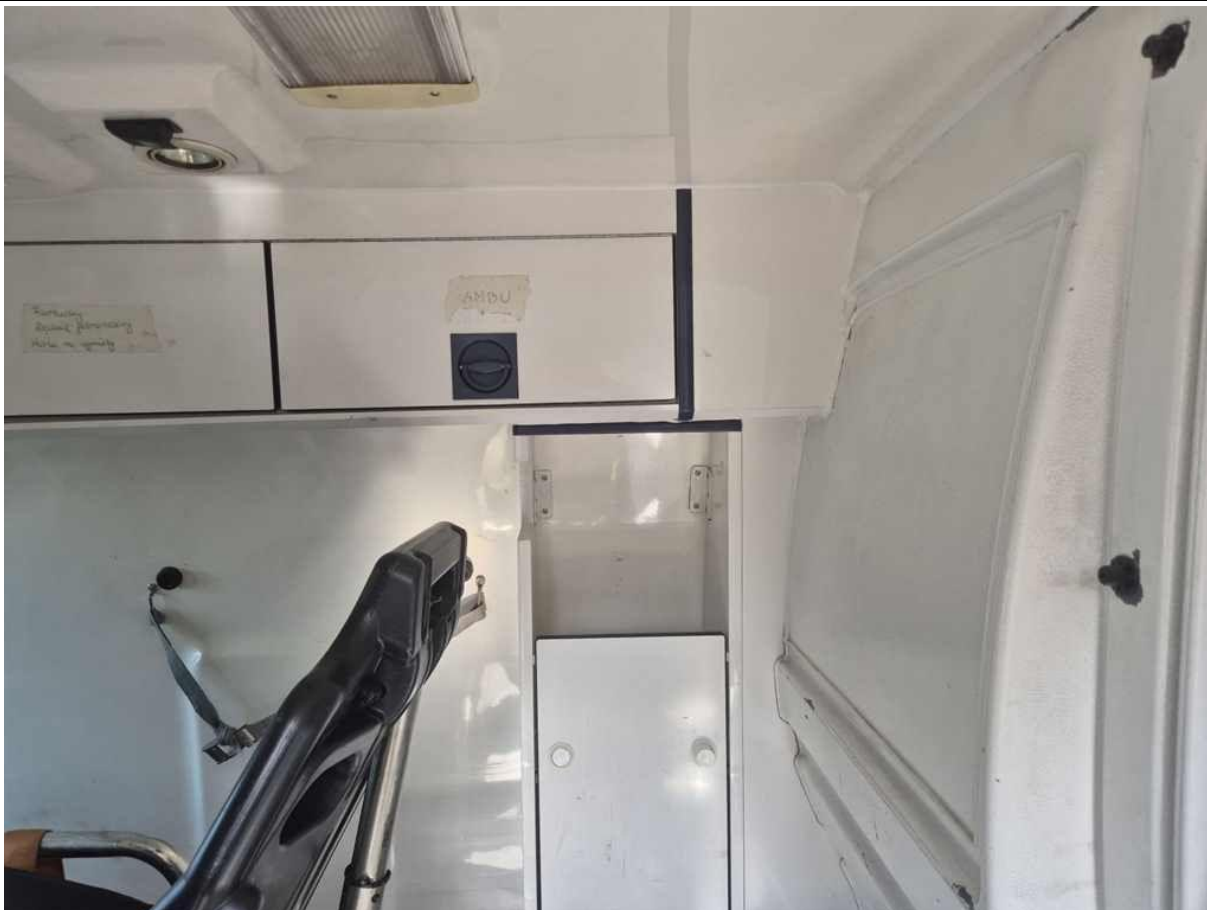
Fot. nr 14



Fot. nr 15



Fot. nr 16



Fot. nr 17



Fot. nr 18



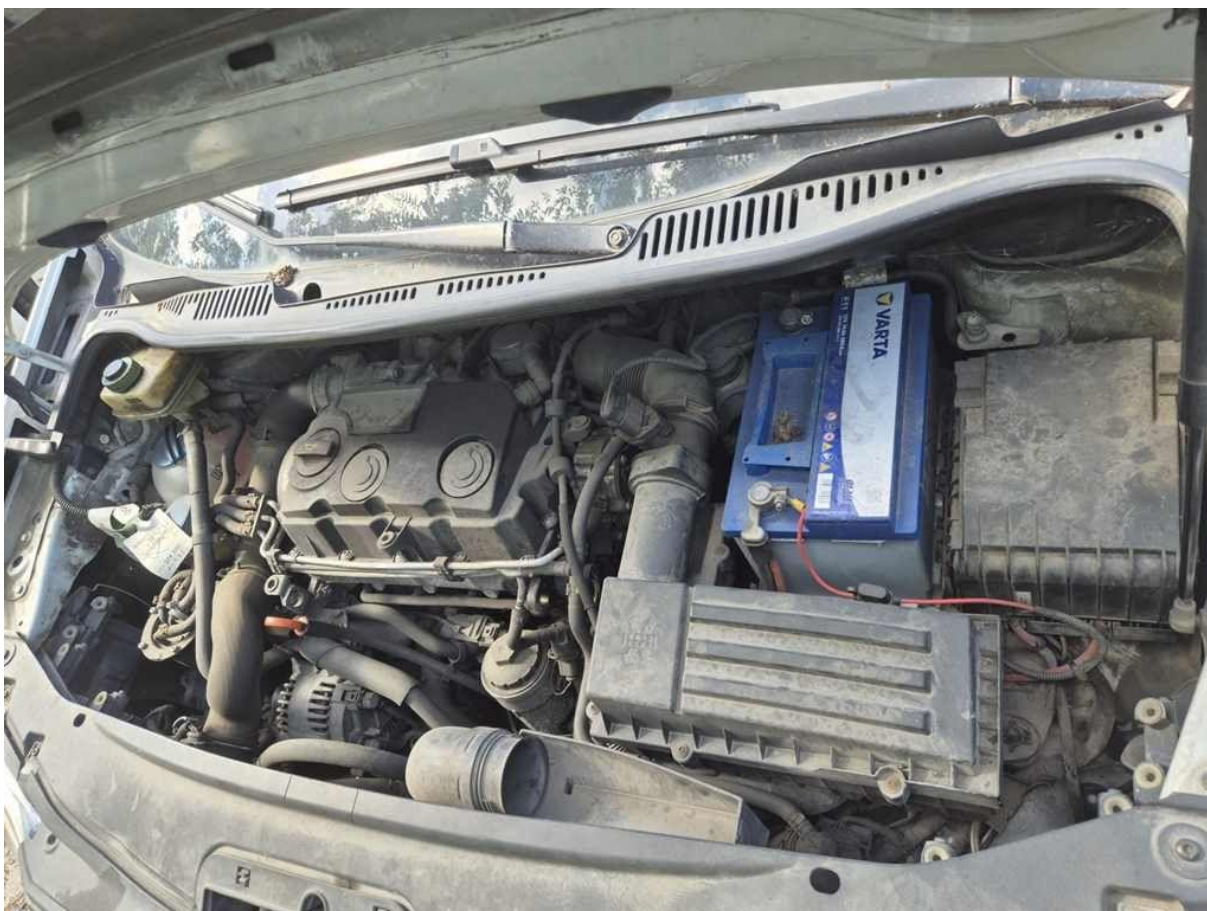
Fot. nr 19



Fot. nr 20



Fot. nr 21



Fot. nr 22



Fot. nr 23



Fot. nr 24



Fot. nr 25



Fot. nr 26



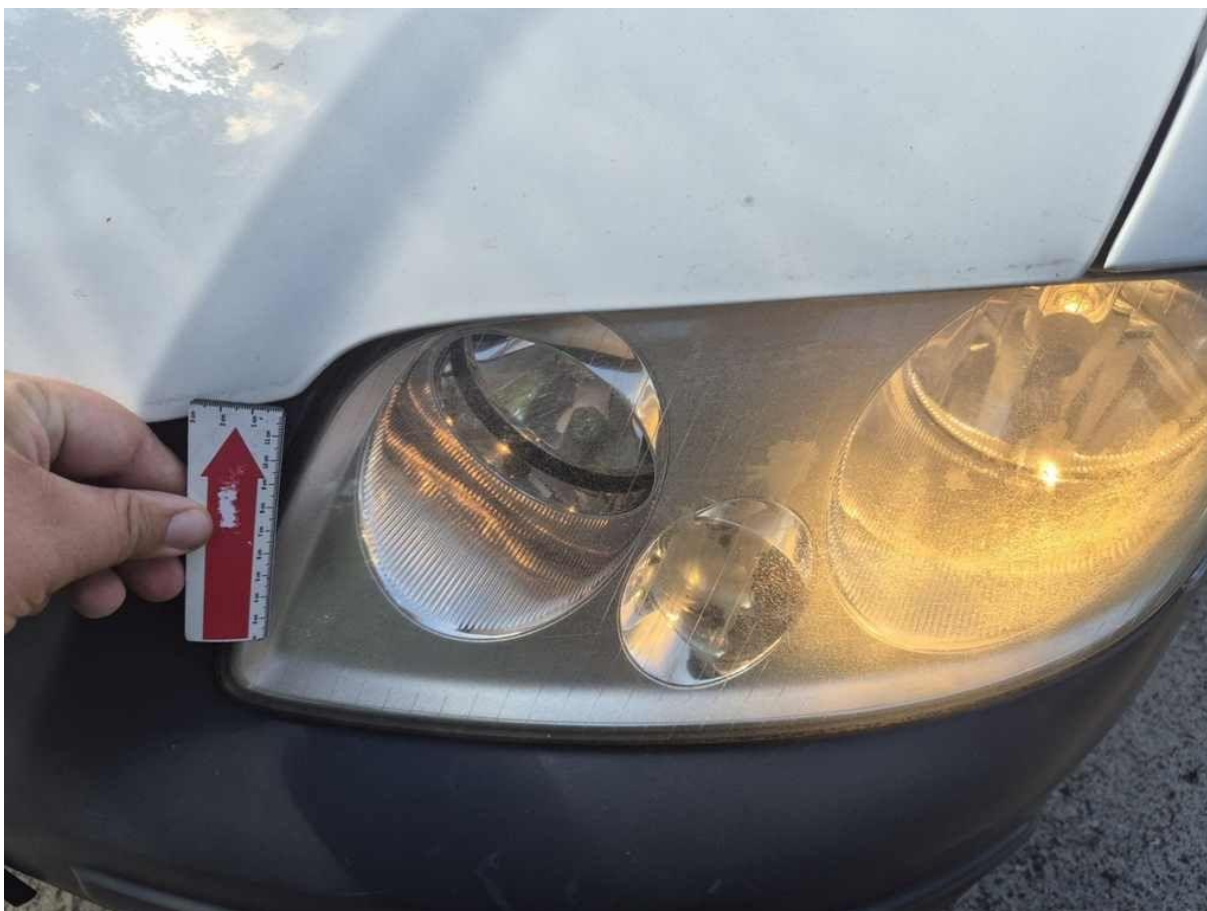
Fot. nr 27



Fot. nr 28



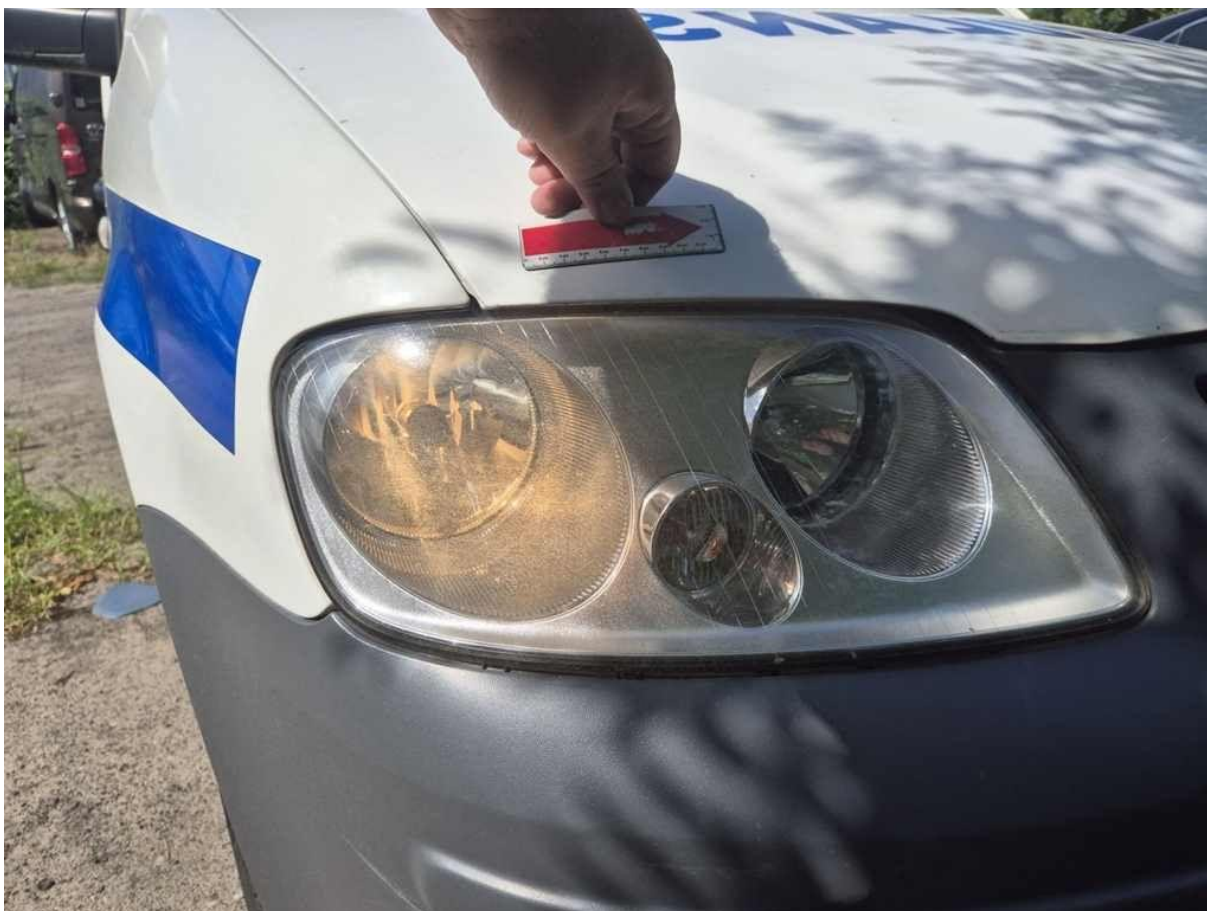
Fot. nr 29



Fot. nr 30



Fot. nr 31



Fot. nr 32



Fot. nr 33



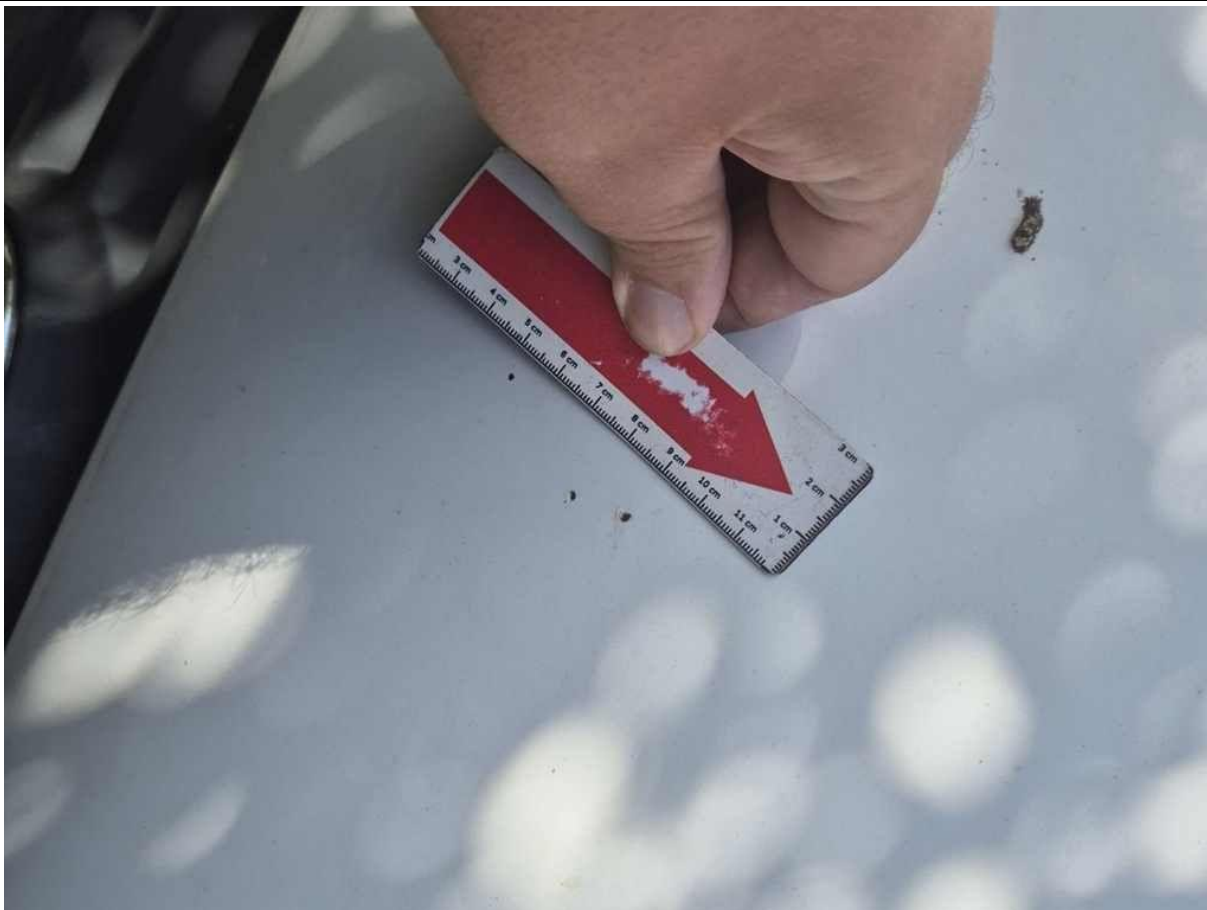
Fot. nr 34



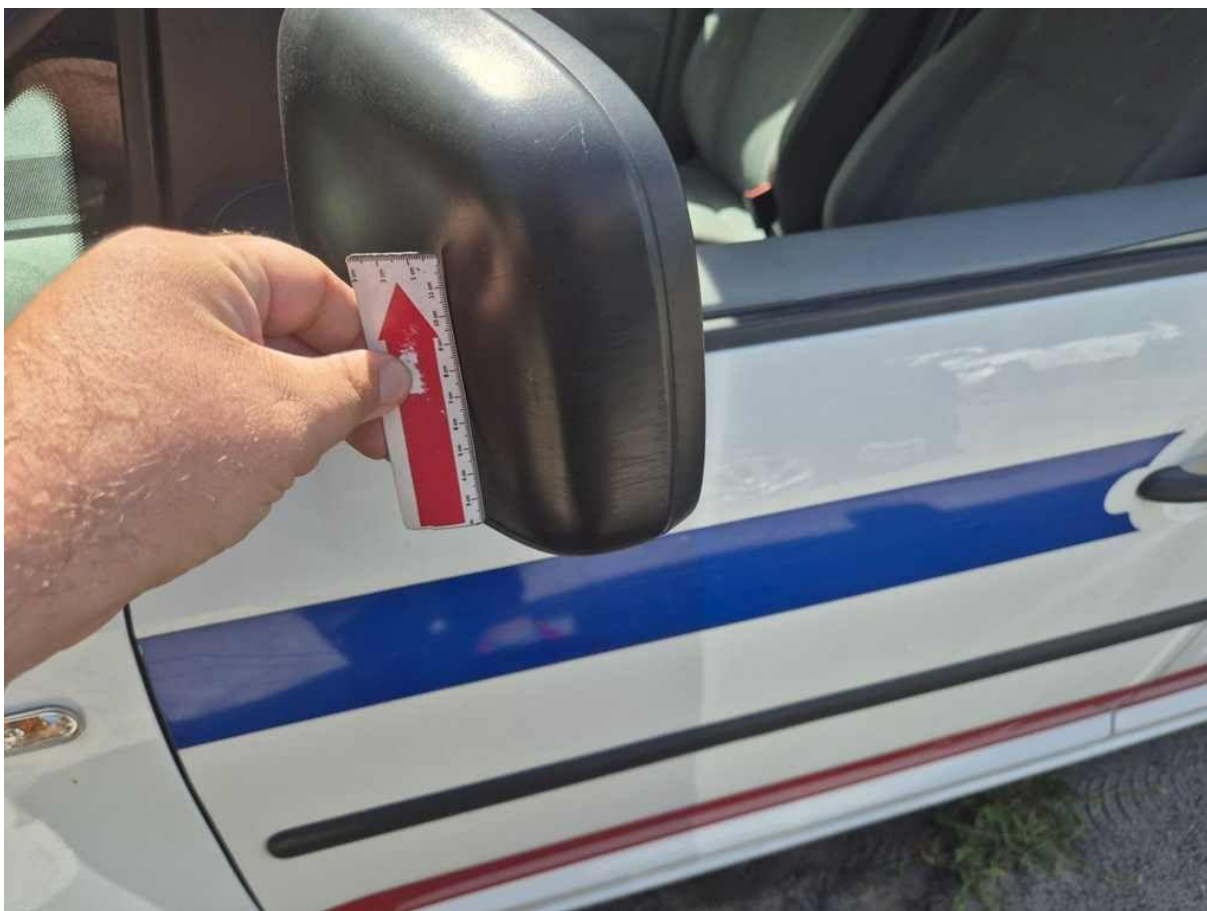
Fot. nr 35



Fot. nr 36



Fot. nr 37



Fot. nr 38



Fot. nr 39



Fot. nr 40



Fot. nr 41



Fot. nr 42



Fot. nr 43



Fot. nr 44



Fot. nr 45



Fot. nr 46



Fot. nr 47



Fot. nr 48



Fot. nr 49



Fot. nr 50



Fot. nr 51



Fot. nr 52



Fot. nr 53



Fot. nr 54



Fot. nr 55



Fot. nr 56



Fot. nr 57



Fot. nr 58



Fot. nr 59



Fot. nr 60



Fot. nr 61



Fot. nr 62



Fot. nr 63



Fot. nr 64



Fot. nr 65



Fot. nr 66



Fot. nr 67



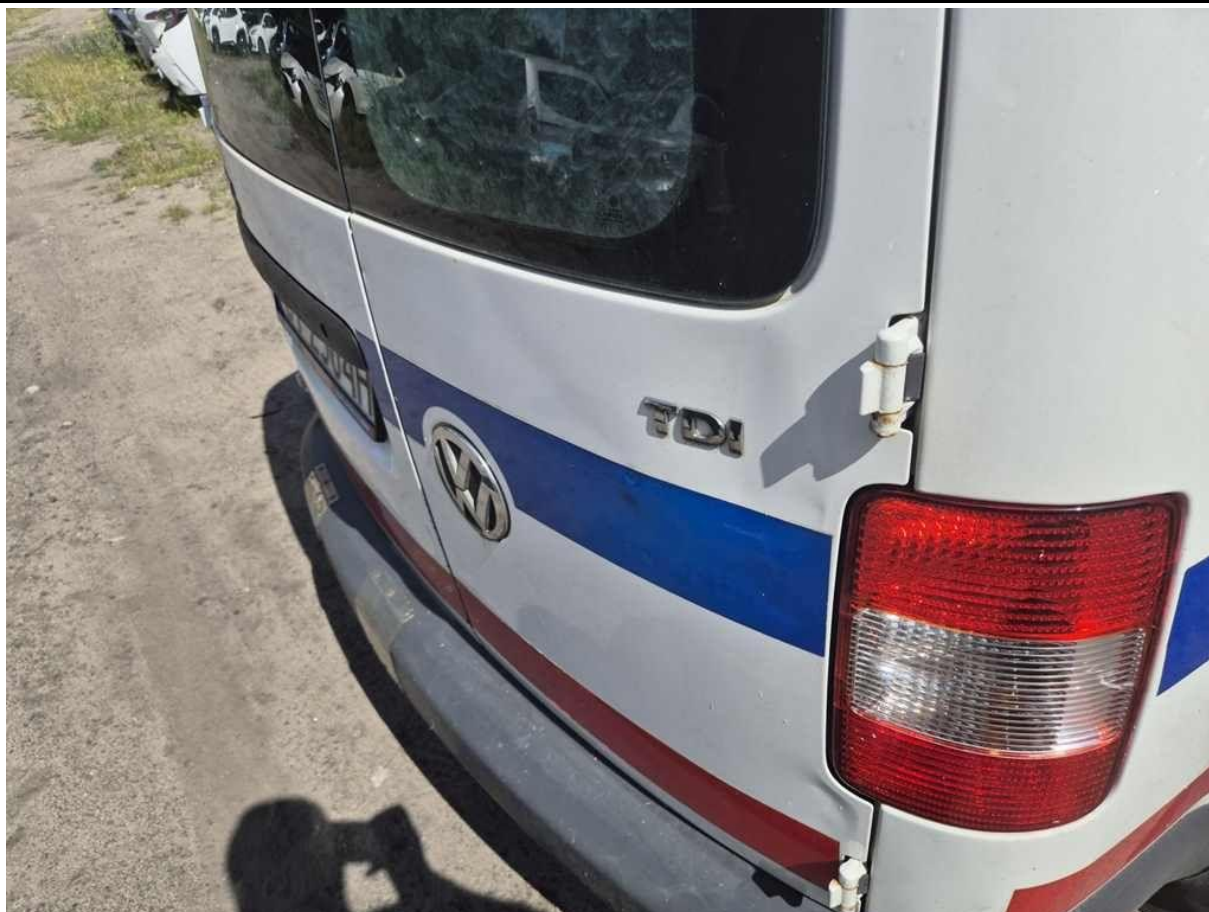
Fot. nr 68



Fot. nr 69



Fot. nr 70



Fot. nr 71



Fot. nr 72



Fot. nr 73



Fot. nr 74



Fot. nr 75



Fot. nr 76



Fot. nr 77



Fot. nr 78



Fot. nr 79



Fot. nr 80



Fot. nr 81



Fot. nr 82



Fot. nr 83



Fot. nr 84



Fot. nr 85



Fot. nr 86



Fot. nr 87



Fot. nr 88



Fot. nr 89



Fot. nr 90



Fot. nr 91



Fot. nr 92



Fot. nr 93



Fot. nr 94



Fot. nr 95



Fot. nr 96



Fot. nr 97



Fot. nr 98



Fot. nr 99



Fot. nr 100



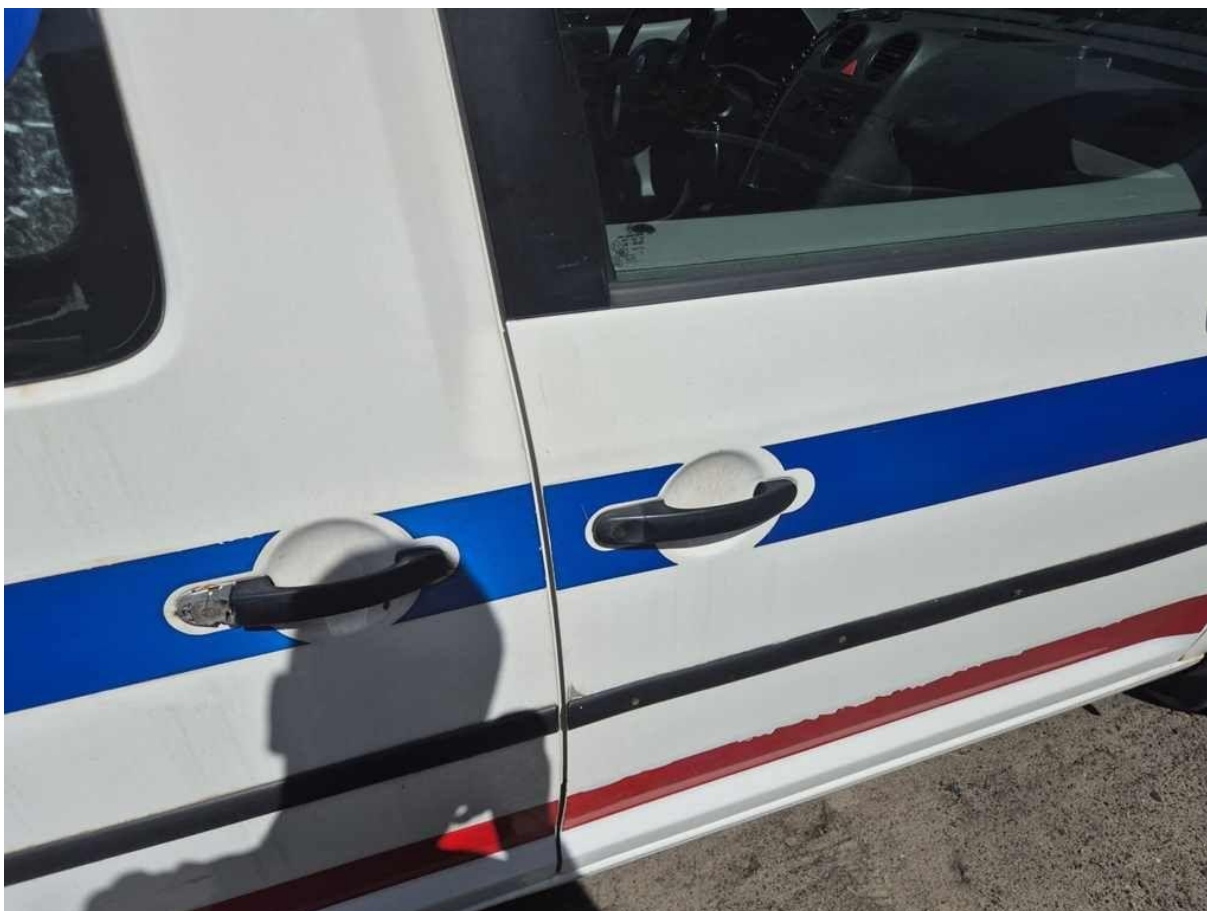
Fot. nr 101



Fot. nr 102



Fot. nr 103



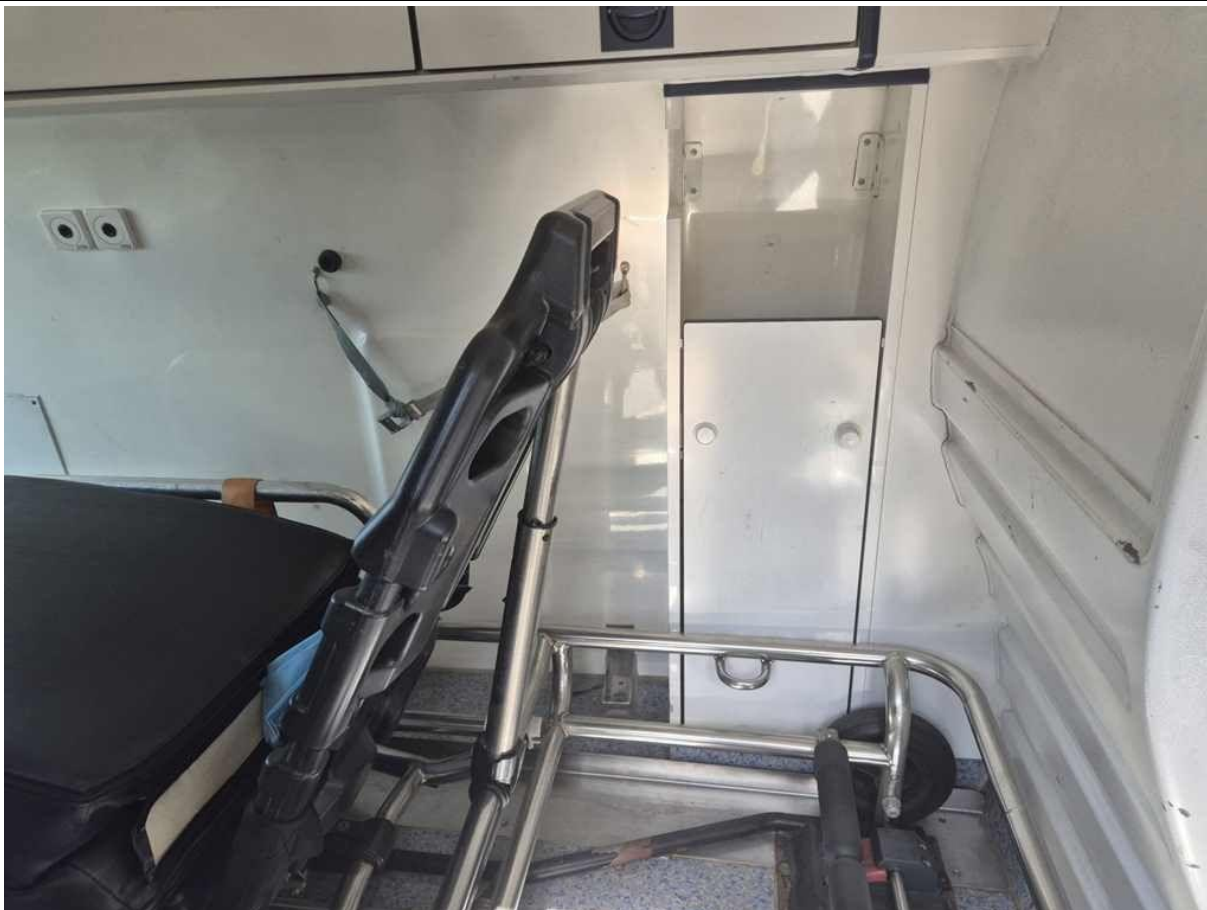
Fot. nr 104



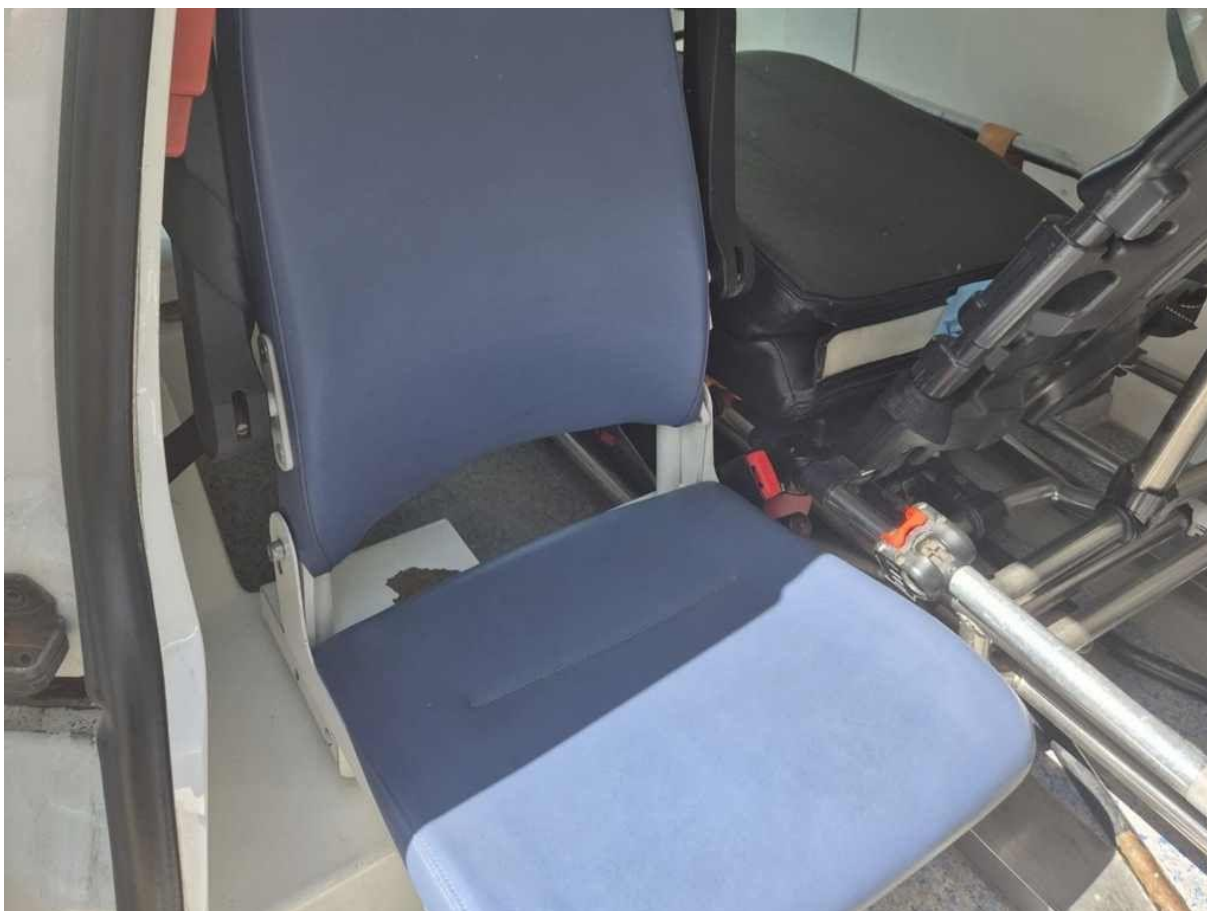
Fot. nr 105



Fot. nr 106



Fot. nr 107



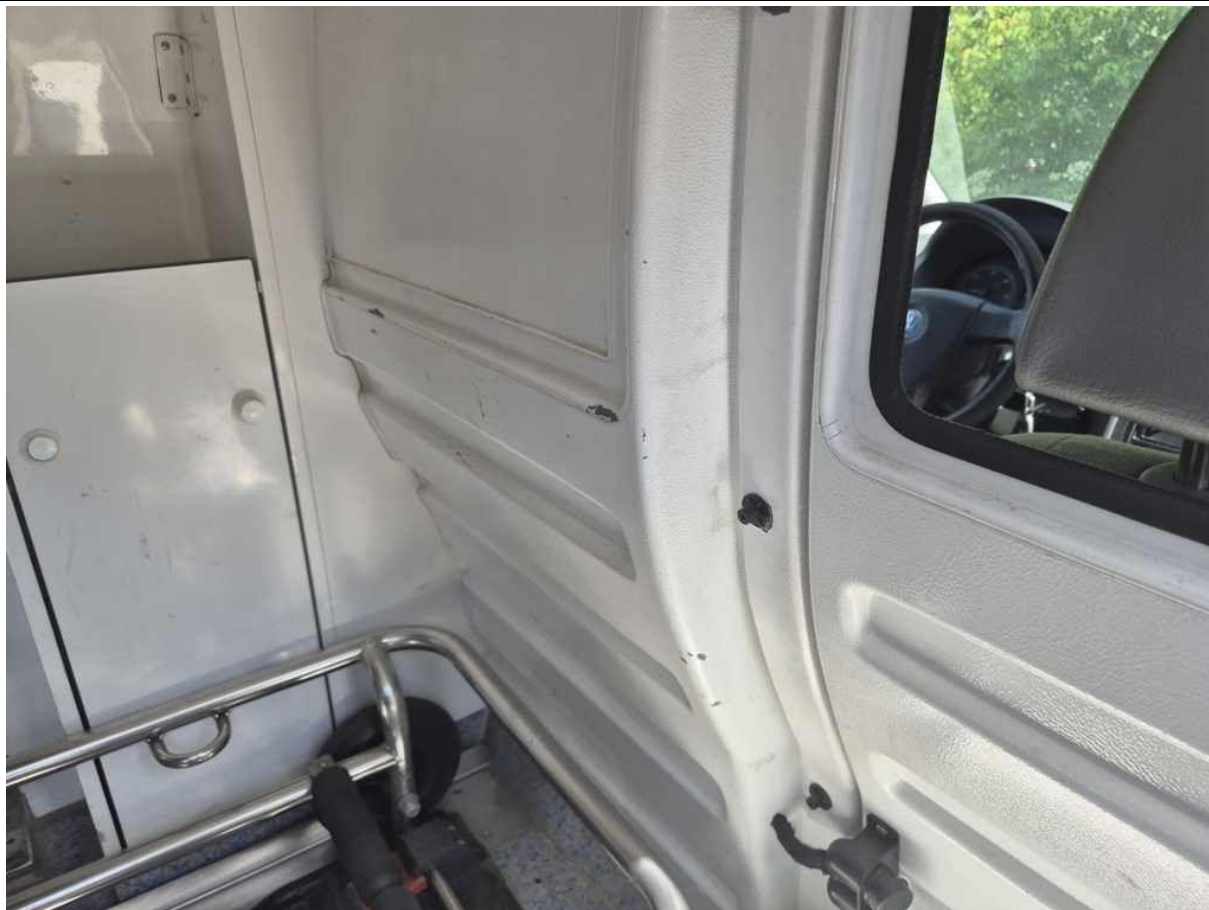
Fot. nr 108



Fot. nr 109



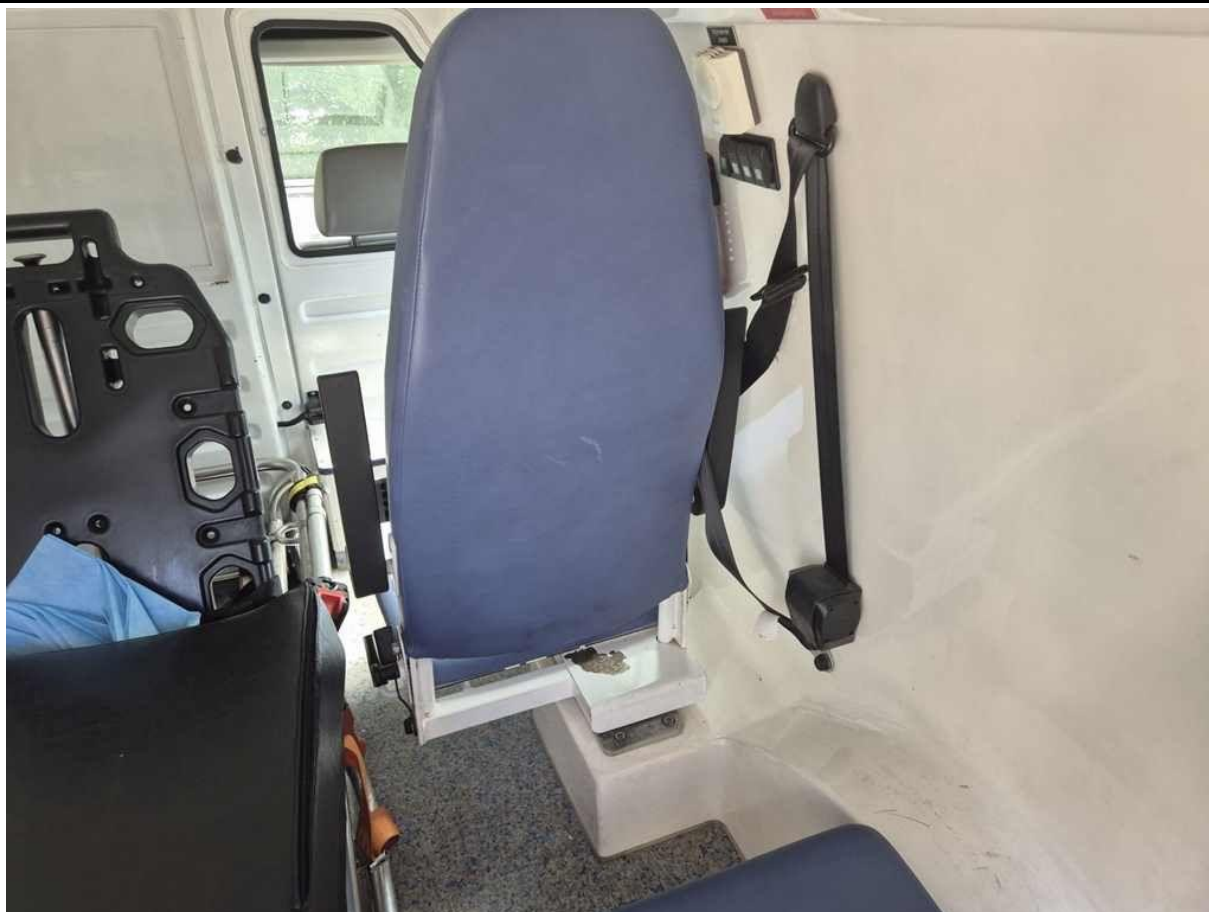
Fot. nr 110



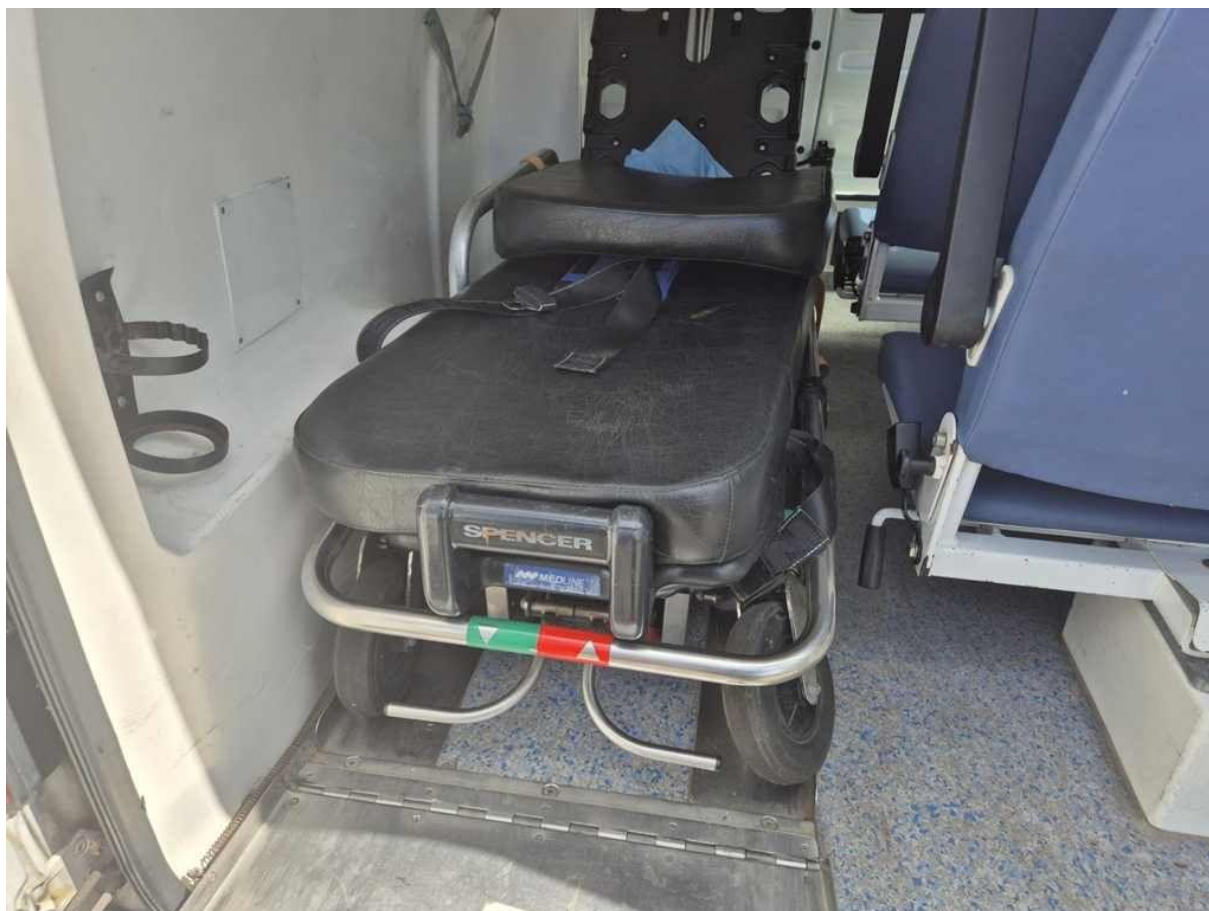
Fot. nr 111



Fot. nr 112



Fot. nr 113



Fot. nr 114



Fot. nr 115



Fot. nr 116



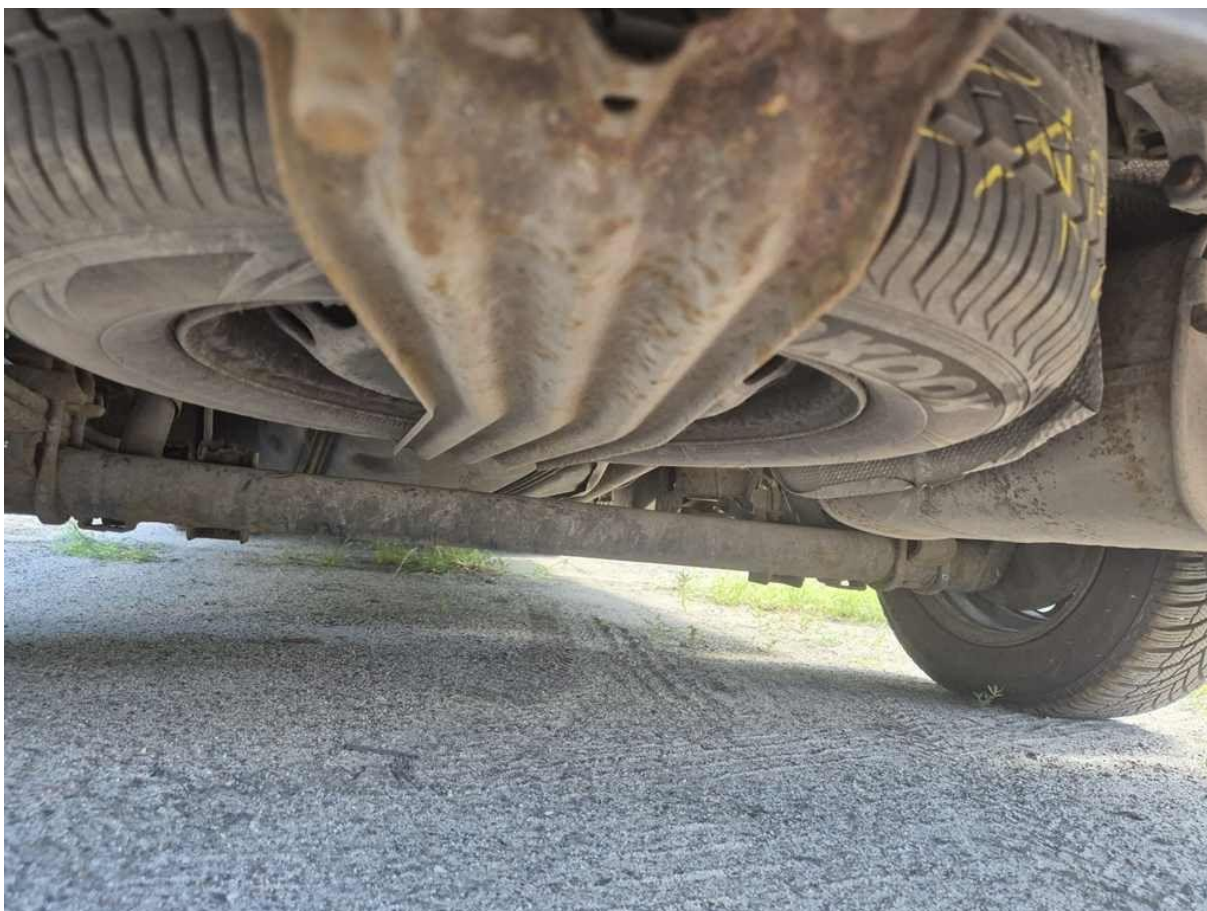
Fot. nr 117



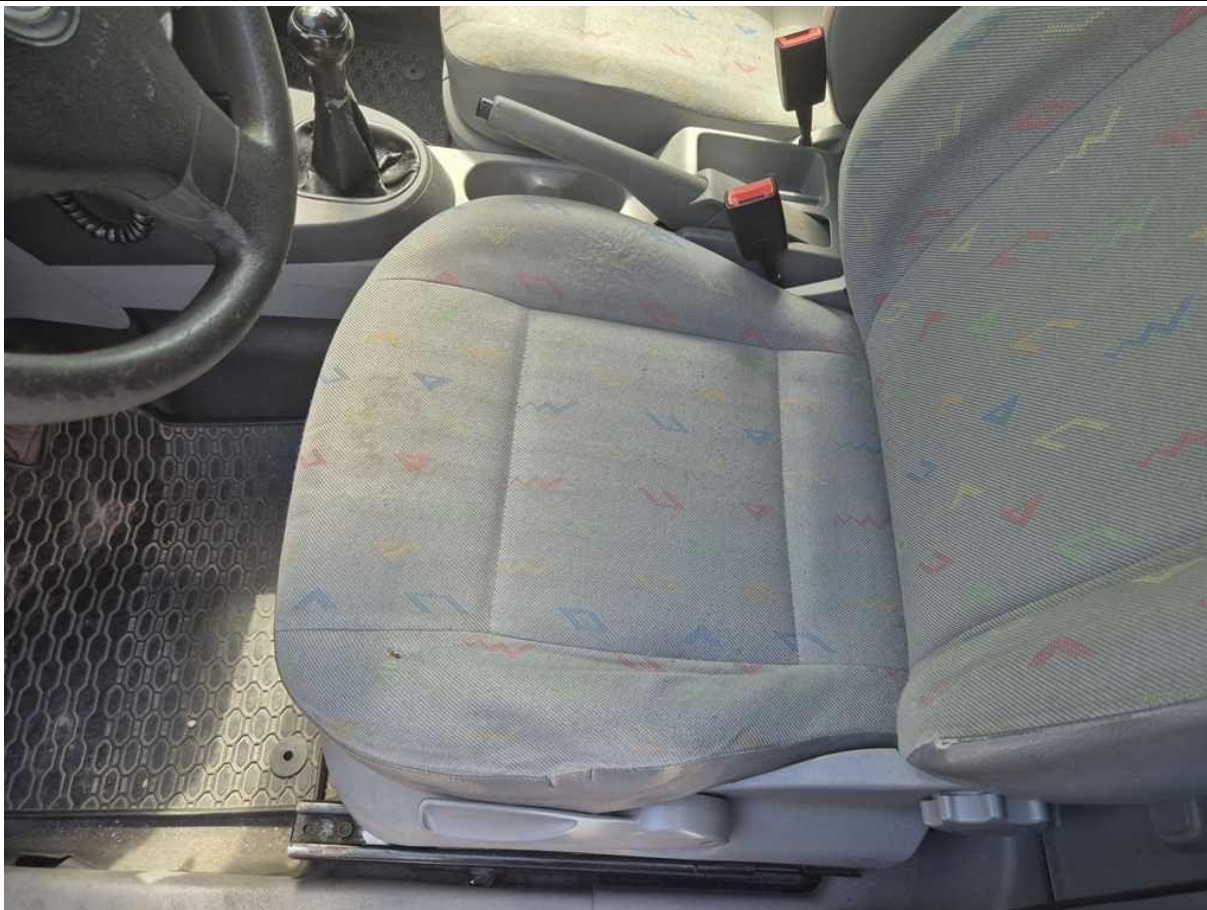
Fot. nr 118



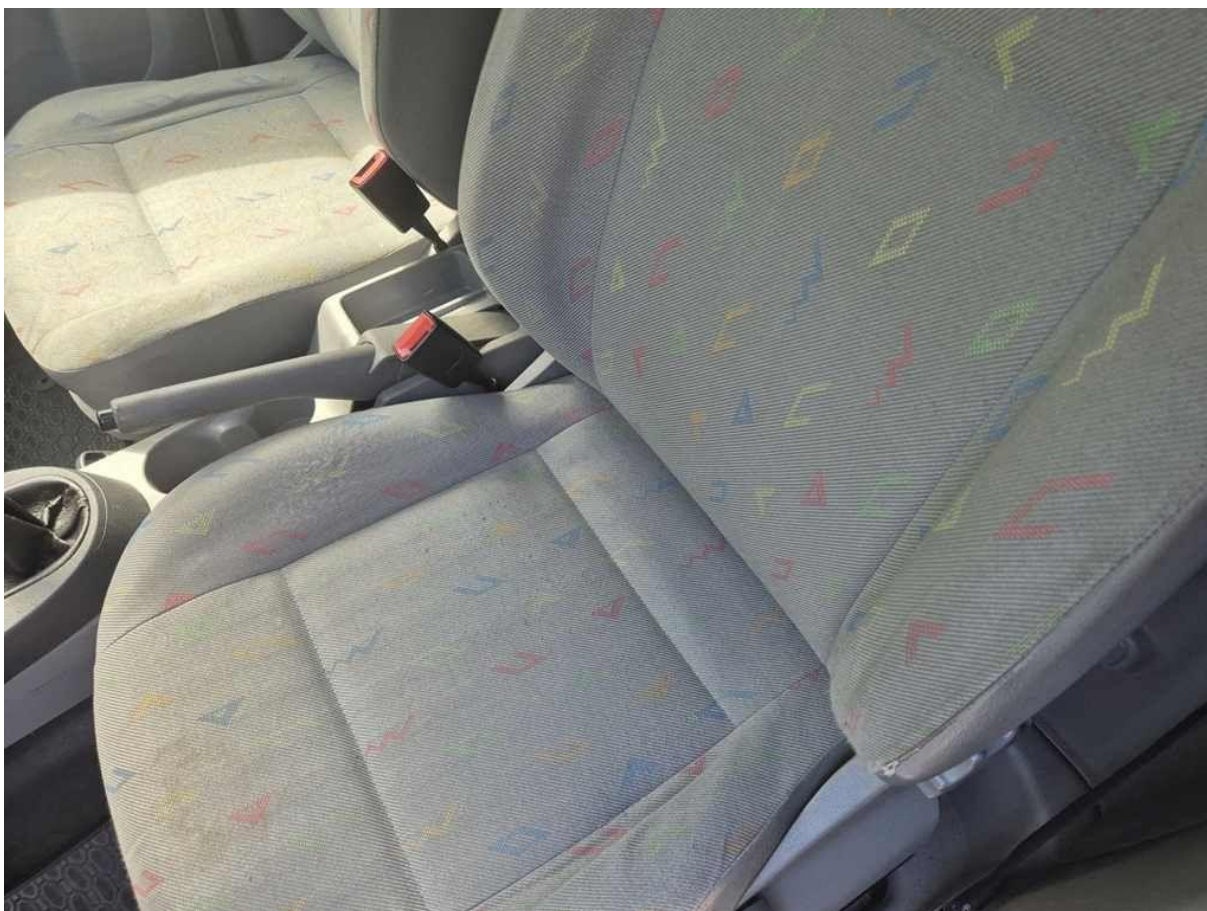
Fot. nr 119



Fot. nr 120



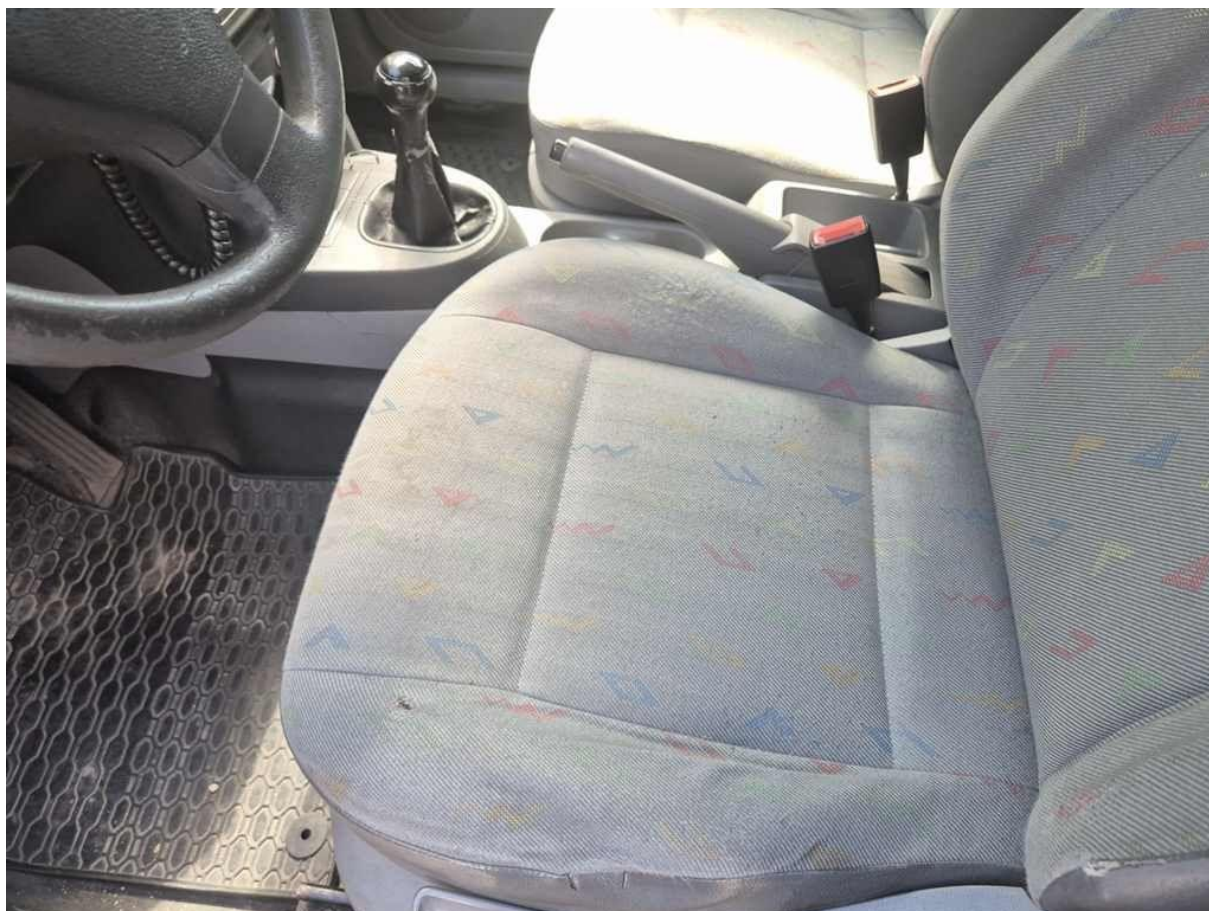
Fot. nr 121



Fot. nr 122



Fot. nr 123



Fot. nr 124



Fot. nr 125



Fot. nr 126



Fot. nr 127



Fot. nr 128



Fot. nr 129



Fot. nr 130



Fot. nr 131



Fot. nr 132



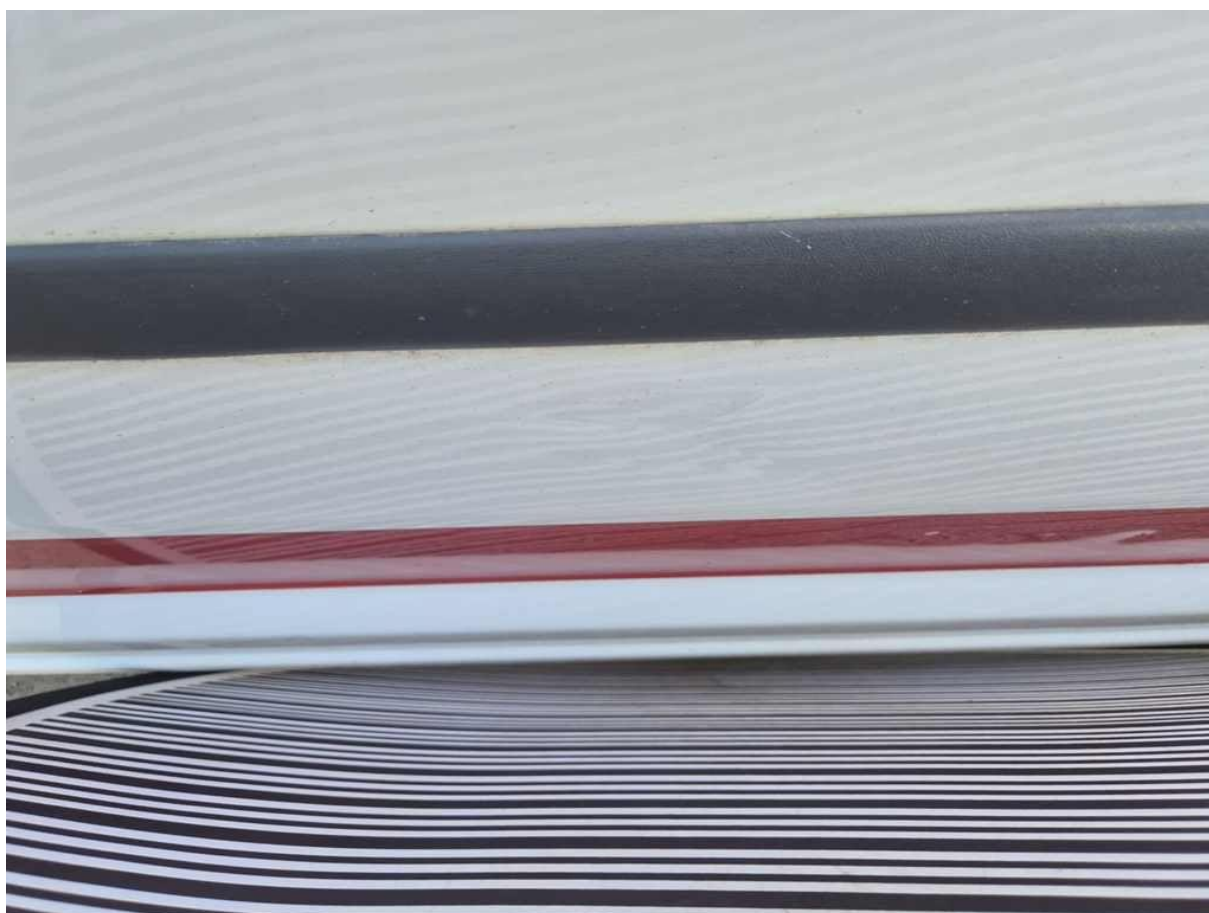
Fot. nr 133



Fot. nr 134



Fot. nr 135



Fot. nr 136



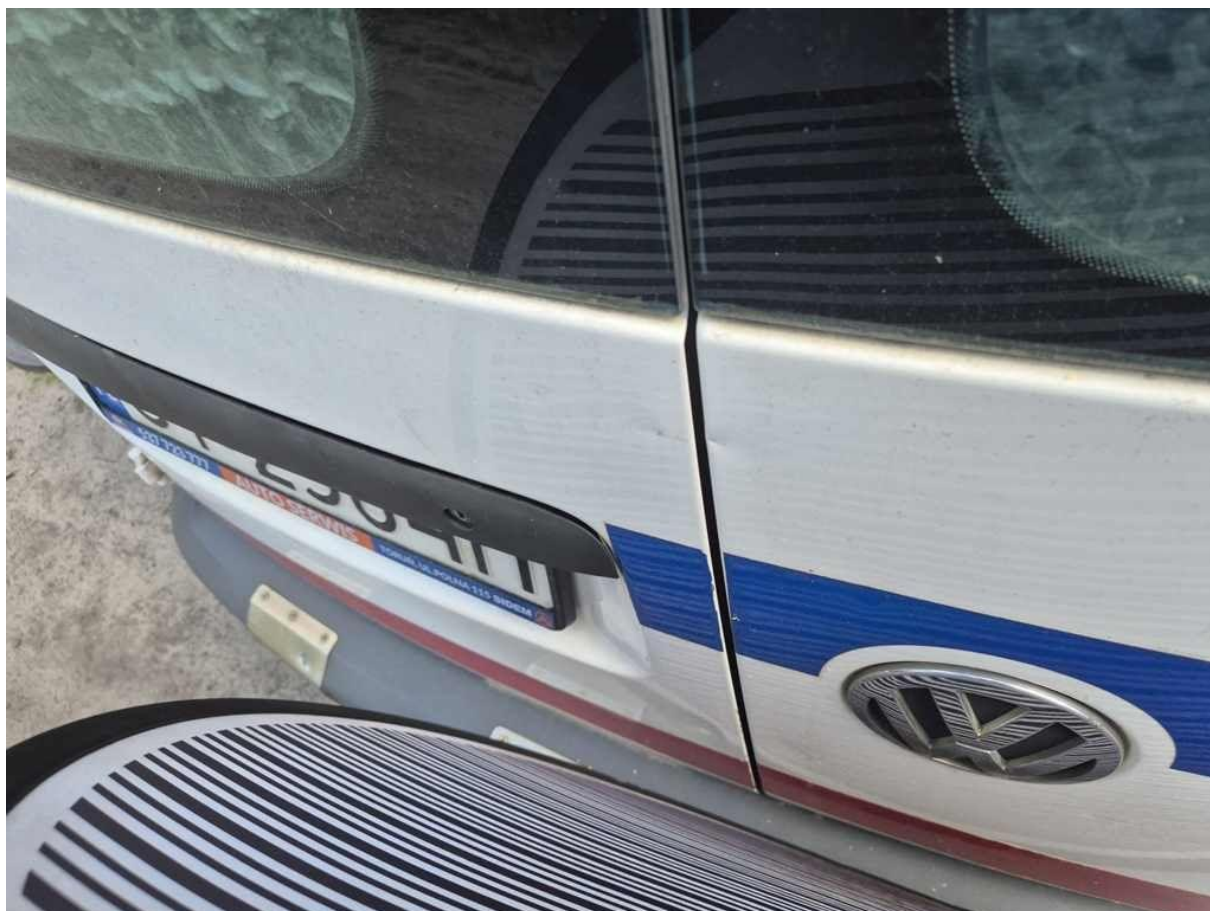
Fot. nr 137



Fot. nr 138



Fot. nr 139



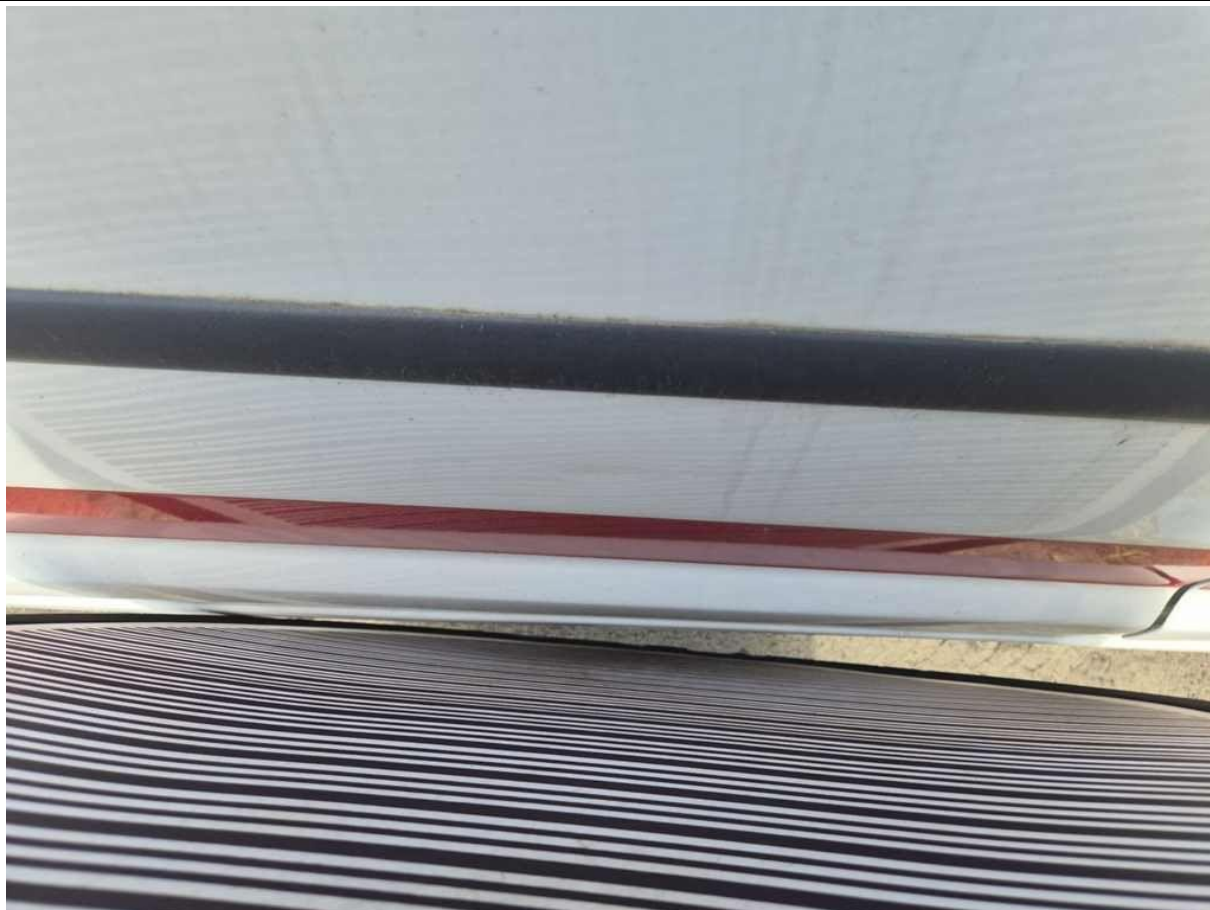
Fot. nr 140



Fot. nr 141



Fot. nr 142



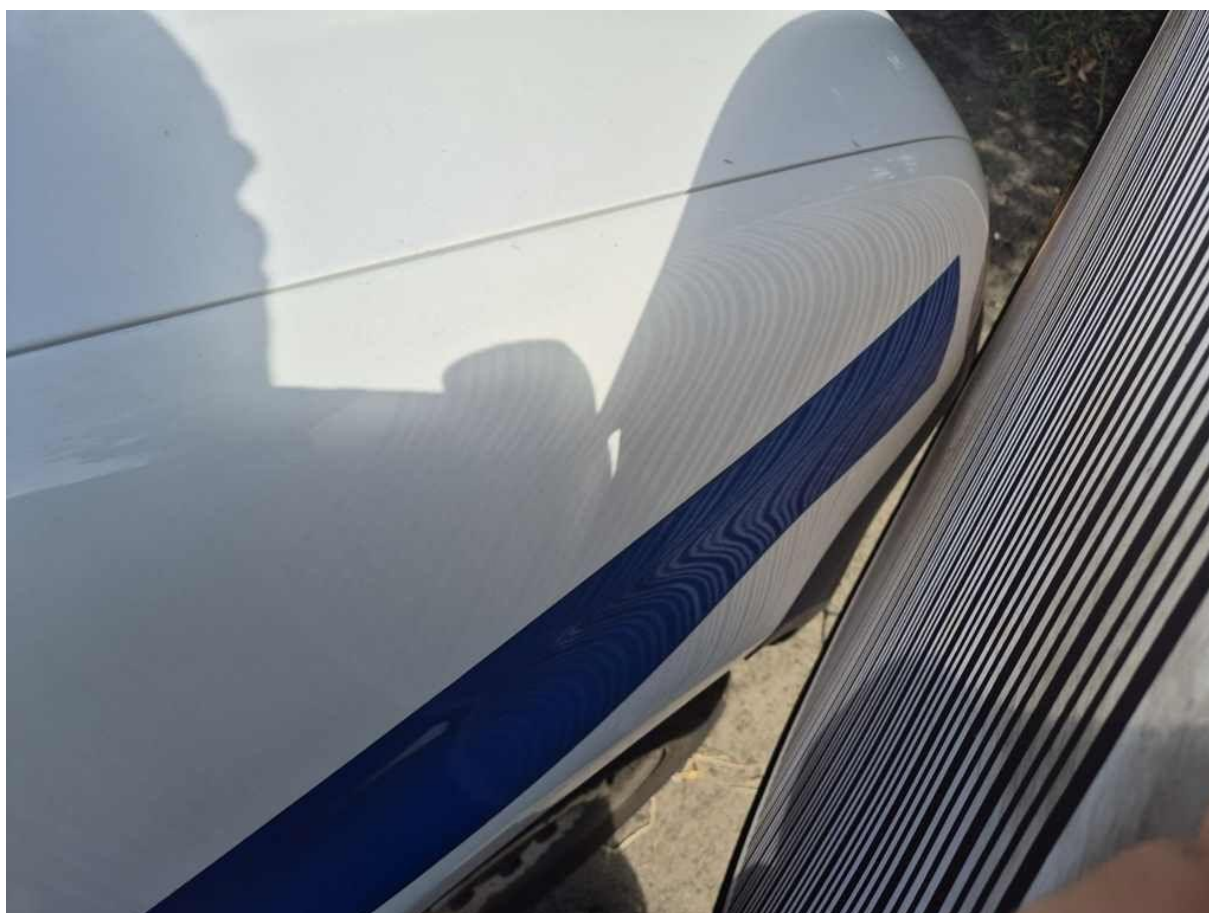
Fot. nr 143



Fot. nr 144



Fot. nr 145



Fot. nr 146



Fot. nr 147



Fot. nr 148



Fot. nr 149



Fot. nr 150



Fot. nr 151



Fot. nr 152



Fot. nr 153



Fot. nr 154



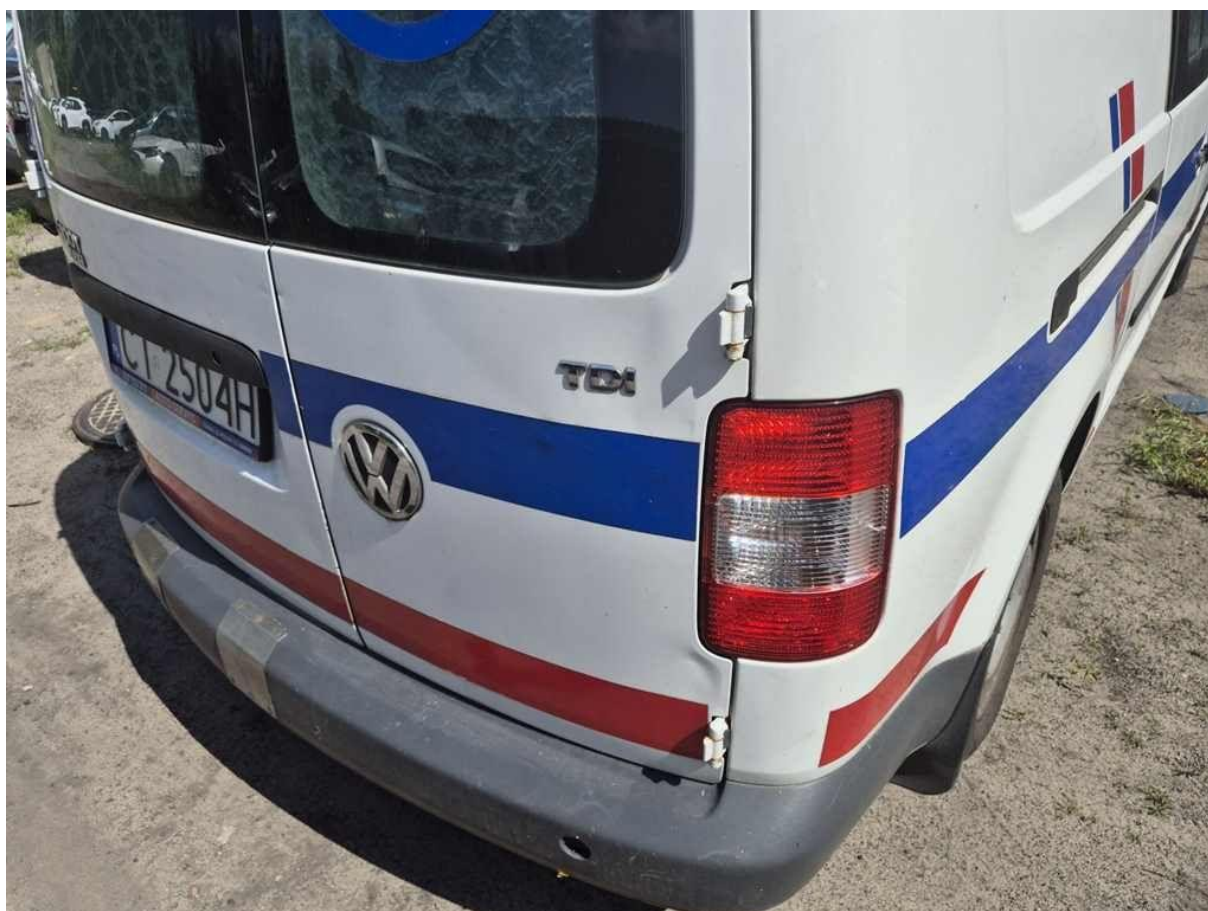
Fot. nr 155



Fot. nr 156



Fot. nr 157



Fot. nr 158



Fot. nr 159



Fot. nr 160



Fot. nr 161

Dokument wystawiony elektronicznie, wa ny bez podpisu